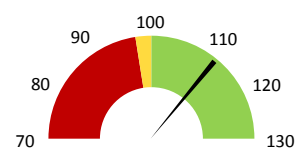
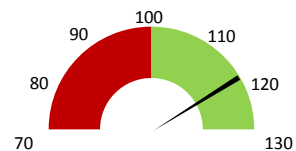


**Celkové body**

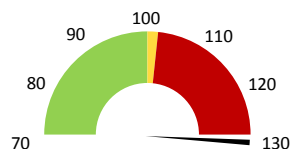
	2017	Skutečnost od počátku roku (1-6)				Plán (1-6) 2021
		2018	2019	2020	2021	
<b>Celkové body (tis.)</b>	<b>43 319</b>	<b>41 961</b>	<b>45 731</b>	<b>41 803</b>	<b>51 676</b>	<b>45 731</b>
Meziroční změna abs.		-1 358	3 770	-3 928	9 873	5 945 Plnění abs.
Meziroční změna %		↓ 96,9%	↑ 109,0%	↓ 91,4%	↑ 123,6%	113,0% Plnění %


**Ambulantní body**

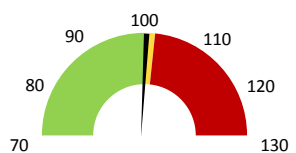
	2017	Skutečnost od počátku roku (1-6)				Plán (1-6) 2021
		2018	2019	2020	2021	
<b>Amb. body (tis.)</b>	<b>21 560</b>	<b>19 835</b>	<b>20 730</b>	<b>18 524</b>	<b>24 712</b>	<b>20 730</b>
Meziroční změna abs.		-1 725	895	-2 207	6 188	3 982 Plnění abs.
Meziroční změna %		↓ 92,0%	↑ 104,5%	↓ 89,4%	↑ 133,4%	119,2% Plnění %


**Ostatní léky**

	2017	Skutečnost od počátku roku (1-6)				Plán (1-6) 2021
		2018	2019	2020	2021	
<b>Ostatní léky (tis.CZK)</b>	<b>59</b>	<b>71</b>	<b>87</b>	<b>141</b>	<b>216</b>	<b>145</b>
Meziroční změna abs.		12	16	54	75	71 Plnění abs.
Meziroční změna %		↓ 19,9%	↓ 22,1%	↑ 162,3%	↑ 153,1%	148,6% Plnění %


**Zdravotnický materiál**

	2017	Skutečnost od počátku roku (1-6)				Plán (1-6) 2021
		2018	2019	2020	2021	
<b>Zdrav. materiál (tis.CZK)</b>	<b>3 016</b>	<b>2 796</b>	<b>3 255</b>	<b>3 352</b>	<b>3 626</b>	<b>3 594</b>
Meziroční změna abs.		-221	459	97	273	32 Plnění abs.
Meziroční změna %		↓ -7,3%	↓ 16,4%	↑ 103,0%	↑ 108,1%	100,9% Plnění %



2019	2020	2021	Plán 2021	2021 vs. 2020	v %	Skutečnost vs. Plán 2021	v %
------	------	------	-----------	---------------	-----	--------------------------	-----

**FINANCE**

Náklady	22 556 727	23 345 326	28 799 629	25 942 518	5 454 303	123,36%	2 857 111	111,01%
<b>Náklady na spotřebu materiálu</b>	<b>3 780 922</b>	<b>3 977 608</b>	<b>4 460 518</b>	<b>4 217 287</b>	<b>482 909</b>	<b>112,14%</b>	<b>243 231</b>	<b>105,77%</b>
Léka a léčiva (bez center a §16)	86 846	140 926	215 702	145 143	74 776	153,06%	70 559	148,61%
Krevní přípravky	0	0	0	0	0			
Zdravotnické prostředky	3 254 989	3 352 415	3 625 530	3 593 880	273 115	108,15%	31 650	100,88%
Potraviny	0	0	0	0	0			
Všeobecný materiál	399 108	378 556	433 105	439 569	54 549	114,41%	-6 464	98,53%
Náhradní díly	31 789	25 598	102 326	35 363	76 728	399,74%	66 963	289,36%
DDHM a textil	8 191	80 112	83 854	3 332	3 742	104,67%	80 522	2516,82%
Ostatní spotřeba	264	266	2	0	-265	0,58%		
<b>Náklady na služby</b>	<b>472 185</b>	<b>375 722</b>	<b>500 971</b>	<b>467 727</b>	<b>125 250</b>	<b>133,34%</b>	<b>33 244</b>	<b>107,11%</b>
Ostatní služby	325 237	87 463	67 623	334 747	-19 840	77,32%	-267 124	20,20%
<b>Spotřeba energie</b>	<b>3 441</b>	<b>2 991</b>	<b>2 824</b>	<b>3 021</b>	<b>-167</b>	<b>94,42%</b>	<b>-197</b>	<b>93,47%</b>
<b>Osobní náklady</b>	<b>17 567 064</b>	<b>18 572 655</b>	<b>23 283 634</b>	<b>20 553 063</b>	<b>4 710 980</b>	<b>125,37%</b>	<b>2 730 572</b>	<b>113,29%</b>
<b>Výnosy</b>	<b>54 127 334</b>	<b>63 184 610</b>	<b>79 773 421</b>		<b>16 588 811</b>	<b>126,25%</b>		
Tržby od ZP dle účetnictví	53 891 255	63 104 010	75 907 297	64 591 502	12 803 288	120,29%	11 315 796	117,52%
CASH úhrady (bez tržeb od ZP za zdrav.pěči, bonusů, FKSP, náhrady p	224 579	79 101	-62 953	145 804	-142 053	-79,59%	-208 756	-43,18%

**PRODUKCE**
**AMBULANTNÍ PÉČE**

<b>Ambulantní body</b>	<b>20 730 403</b>	<b>18 523 560</b>	<b>24 712 016</b>		<b>6 188 456</b>	<b>133,41%</b>		
Počet ambulantních výkonů	52 596	45 638	60 218		14 580	131,95%		
ZUM/ZULP v CZK	0	0	0		0			
<b>Hodnota ambulantní péče v CZK</b>	<b>14 720 948</b>	<b>13 345 948</b>	<b>17 818 692</b>		<b>4 472 745</b>	<b>133,51%</b>		
<b>Počet vyšetření celkem</b>	<b>11 945</b>	<b>10 260</b>	<b>10 669</b>		<b>409</b>	<b>103,99%</b>		
z toho ambulantní vyšetření	6 789	5 675	6 400		725	112,78%		
<b>Počet URČ celkem</b>	<b>9 997</b>	<b>8 443</b>	<b>8 812</b>		<b>369</b>	<b>104,37%</b>		
z toho ambulantní URČ	6 007	4 939	5 600		661	113,38%		
<b>Počet návštěv</b>								
Záchyt obrátově <small>detail</small>	0,0%	2,9%	50,1%		0	1740,90%		
Záchyt množstevně	0,0%	10,5%	36,0%		0	342,00%		
<b>Celkové body</b>	<b>45 731 056</b>	<b>41 803 484</b>	<b>51 676 012</b>		<b>9 872 528</b>	<b>123,62%</b>		
Počet výkonů celkem	129 059	117 720	139 121		21 401	118,18%		

**HOSPITALIZAČNÍ PÉČE**
**DATA UZIS**

<b>Bez</b>	Počet lůžek k datu (potenciální kapacita)	0	0	0	0			
<b>LDN</b>	Průměrný počet lůžek za období	0	0	0	0			
<b>NIP</b>	Počet OD	0	0	0	0			
<b>DIOP</b>	Počet hospitalizací	0	0	0	0			
	Obloženost							
	Průměrná doba hospitalizace							
	<b>Vyžádaná péče (v tis. bodech)</b>	<b>0</b>	<b>0</b>	<b>0</b>	<b>0</b>			
	<b>Vyžádaná péče (v tis. CZK - hodnota péče)</b>	<b>0</b>	<b>0</b>	<b>0</b>	<b>0</b>			

**NÁSLEDNÁ PÉČE**
**DATA UZIS**

<b>LDN</b>	Počet lůžek k datu (potenciální kapacita)	0	0	0	0			
<b>NIP</b>	Průměrný počet lůžek za období	0	0	0	0			
<b>DIOP</b>	Počet OD	0	0	0	0			
	Počet hospitalizací	0	0	0	0			
	Obloženost							
	Průměrná doba hospitalizace							

**PERSONALISTIKA**
**ZAMĚSTNANCI - Přepočtený evidenční stav**
**Systemizace**

<b>CELKEM</b>	<b>47,2</b>	<b>47,9</b>	<b>48,0</b>	<b>47,7</b>	<b>0,0</b>	<b>-0,3</b>	<b>99,37%</b>	<b>47,7</b>
<b>Lékaři celkem</b>	<b>14,7</b>	<b>15,3</b>	<b>16,1</b>	<b>14,7</b>	<b>0,0</b>	<b>-1,4</b>	<b>91,30%</b>	<b>14,7</b>
z toho L1	2,2	1,8	2,8	2,8	0,0	0,0	100,00%	2,8
z toho L2	1,3	2,3	2,3	2,8	0,0	0,5	121,74%	2,8
z toho L3	11,2	11,2	11,0	9,1	0,0	-1,9	82,73%	9,1
<b>Sestry</b>	<b>0,0</b>	<b>0,0</b>	<b>0,0</b>	<b>0,0</b>	<b>0,0</b>	<b>0,0</b>		<b>0,0</b>
Ostatní NLZP	23,3	23,3	22,5	23,3	0,0	0,8	103,56%	23,3
THP	4,0	4,0	4,0	4,0	0,0	0,0	100,00%	4,0
Dělník	0,0	0,0	0,0	0,0	0,0	0,0		0,0
Ostatní	5,2	5,3	5,4	5,7	0,0	0,3	105,61%	5,7

Leden	Únor	Březen	Duben	Květen	Červen	Červenec	Srpen	Září	Říjen	Listopad	Prosinec	Předepsáno		Zachyceno	
												Rok celkem		Rok celkem	%
1 547	366	42	468	0	3 251	0	0	0	0	0	0	5 674	2 843	50,1%	

Preskribující lékaři celkem