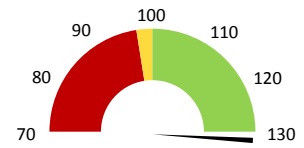
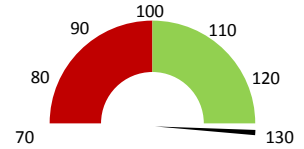


**Celkové body**

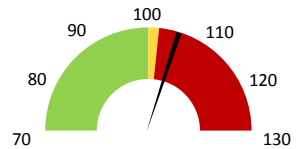
	2017	Skutečnost od počátku roku (1-6)				Plán (1-6) 2021
		2018	2019	2020	2021	
<b>Celkové body (tis.)</b>	<b>12 619</b>	<b>13 513</b>	<b>11 686</b>	<b>12 730</b>	<b>16 021</b>	<b>11 686</b>
Meziroční změna abs.		894	-1 827	1 044	3 291	4 335 Plnění abs.
Meziroční změna %		↑ 107,1%	↓ 86,5%	↑ 108,9%	↑ 125,9%	137,1% Plnění %


**Ambulantní body**

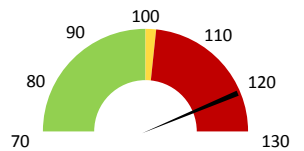
	2017	Skutečnost od počátku roku (1-6)				Plán (1-6) 2021
		2018	2019	2020	2021	
<b>Amb. body (tis.)</b>	<b>10 926</b>	<b>11 836</b>	<b>10 077</b>	<b>11 063</b>	<b>13 931</b>	<b>10 077</b>
Meziroční změna abs.		910	-1 760	987	2 867	3 854 Plnění abs.
Meziroční změna %		↑ 108,3%	↓ 85,1%	↑ 109,8%	↑ 125,9%	138,2% Plnění %


**Ostatní léky**

	2017	Skutečnost od počátku roku (1-6)				Plán (1-6) 2021
		2018	2019	2020	2021	
<b>Ostatní léky (tis.CZK)</b>	<b>10</b>	<b>1</b>	<b>4</b>	<b>3</b>	<b>5</b>	<b>5</b>
Meziroční změna abs.		-9	3	-1	2	0 Plnění abs.
Meziroční změna %		↓ -89,7%	↑ 268,6%	↓ 82,7%	↑ 159,1%	105,9% Plnění %


**Zdravotnický materiál**

	2017	Skutečnost od počátku roku (1-6)				Plán (1-6) 2021
		2018	2019	2020	2021	
<b>Zdrav. materiál (tis.CZK)</b>	<b>474</b>	<b>472</b>	<b>481</b>	<b>525</b>	<b>670</b>	<b>548</b>
Meziroční změna abs.		-2	9	43	145	122 Plnění abs.
Meziroční změna %		↓ -0,4%	↓ 2,0%	↑ 109,0%	↑ 127,7%	122,3% Plnění %



2019	2020	2021	Plán 2021	2021 vs. 2020	v %	Skutečnost vs. Plán 2021	v %
------	------	------	-----------	---------------	-----	--------------------------	-----

**FINANCE**

Náklady	14 604 440	14 299 292	18 165 284	15 929 441	3 865 992	127,04%	2 235 844	114,04%
<b>Náklady na spotřebu materiálu</b>	<b>640 632</b>	<b>830 807</b>	<b>1 069 752</b>	<b>734 163</b>	<b>238 945</b>	<b>128,76%</b>	<b>335 589</b>	<b>145,71%</b>
Léka a léčiva (bez center a §16)	3 659	3 026	4 815	4 548	1 789	159,13%	267	105,87%
Krevní přípravky	0	0	0	0	0			
Zdravotnické prostředky	481 354	524 512	669 869	547 942	145 357	127,71%	121 926	122,25%
Potraviný	0	0	0	0	0			
Všeobecný materiál	138 386	157 619	181 670	159 456	24 051	115,26%	22 214	113,93%
Náhradní díly	1 801	4 451	146 083	262	141 632	3282,03%	145 821	55748,95%
DDHM a textil	15 432	141 200	67 315	21 955	-73 885	47,67%	45 360	306,61%
Ostatní spotřeba	263	264	264	0	0	100,00%		
<b>Náklady na služby</b>	<b>438 166</b>	<b>558 938</b>	<b>786 982</b>	<b>543 610</b>	<b>228 044</b>	<b>140,80%</b>	<b>243 372</b>	<b>144,77%</b>
Ostatní služby	138 542	401 164	566 287	193 613	165 123	141,16%	372 674	292,48%
Spotřeba energie	0	0	0	0	0			
<b>Osobní náklady</b>	<b>12 115 252</b>	<b>12 095 156</b>	<b>15 332 981</b>	<b>14 109 714</b>	<b>3 237 825</b>	<b>126,77%</b>	<b>1 223 267</b>	<b>108,67%</b>
<b>Výnosy</b>	<b>16 207 356</b>	<b>21 769 786</b>	<b>27 613 035</b>		<b>5 843 248</b>	<b>126,84%</b>		
Tržby od ZP dle účetnictví	14 340 545	19 534 111	22 991 777	18 179 115	3 457 666	117,70%	4 812 662	126,47%
CASH úhrady (bez tržeb od ZP za zdrav.pěči, bonusů, FKSP, náhrady p	1 848 710	2 234 067	1 966 049	1 339 514	-268 018	88,00%	626 534	146,77%

**PRODUKCE**
**AMBULANTNÍ PÉČE**

<b>Ambulantní body</b>	<b>10 076 744</b>	<b>11 063 420</b>	<b>13 930 750</b>		<b>2 867 330</b>	<b>125,92%</b>		
Počet ambulantních výkonů	5 598	5 525	8 332		2 807	150,81%		
ZUM/ZULP v CZK	0	0	0		0			
<b>Hodnota ambulantní péče v CZK</b>	<b>9 158 671</b>	<b>9 989 444</b>	<b>12 239 606</b>		<b>2 250 162</b>	<b>122,53%</b>		
<b>Počet vyšetření celkem</b>	<b>2 036</b>	<b>2 189</b>	<b>2 549</b>		<b>360</b>	<b>116,45%</b>		
z toho ambulantní vyšetření	1 818	1 950	2 274		324	116,62%		
<b>Počet URČ celkem</b>	<b>1 093</b>	<b>1 313</b>	<b>1 209</b>		<b>-104</b>	<b>92,08%</b>		
z toho ambulantní URČ	902	1 124	992		-132	88,26%		
<b>Počet návštěv</b>								
Záchyt obrátově								
Záchyt množstevně								
<b>Celkové body</b>	<b>11 685 634</b>	<b>12 730 116</b>	<b>16 020 958</b>		<b>3 290 842</b>	<b>125,85%</b>		
Počet výkonů celkem	7 190	7 137	10 187		3 050	142,74%		

**HOSPITALIZAČNÍ PÉČE**
**DATA UZIS**

<b>Bez</b>	Počet lůžek k datu (potenciální kapacita)	0	0	0	0			
<b>LDN</b>	Průměrný počet lůžek za období	0	0	0	0			
<b>NIP</b>	Počet OD	0	0	0	0			
<b>DIOP</b>	Počet hospitalizací	0	0	0	0			
	Obloženost							
	Průměrná doba hospitalizace							
	<b>Vyžádaná péče (v tis. bodech)</b>	<b>0</b>	<b>0</b>	<b>0</b>	<b>0</b>			
	<b>Vyžádaná péče (v tis. CZK - hodnota péče)</b>	<b>0</b>	<b>0</b>	<b>0</b>	<b>0</b>			

**NÁSLEDNÁ PÉČE**
**DATA UZIS**

<b>LDN</b>	Počet lůžek k datu (potenciální kapacita)	0	0	0	0			
<b>NIP</b>	Průměrný počet lůžek za období	0	0	0	0			
<b>DIOP</b>	Počet OD	0	0	0	0			
	Počet hospitalizací	0	0	0	0			
	Obloženost							
	Průměrná doba hospitalizace							

**PERSONALISTIKA**
**ZAMĚSTNANCI - Přepočtený evidenční stav**

## Systemizace

CELKEM	29,6	29,0	27,0	26,9	0,0	-0,1	99,63%	26,9
<b>Lékaři celkem</b>	<b>7,4</b>	<b>7,2</b>	<b>6,2</b>	<b>5,4</b>	<b>0,0</b>	<b>-0,8</b>	<b>87,10%</b>	<b>5,4</b>
z toho L1	3,0	3,0	2,0	2,0	0,0	0,0	100,00%	2,0
z toho L2	0,0	0,0	1,0	0,0	0,0	-1,0	0,00%	0,0
z toho L3	4,4	4,2	3,2	3,4	0,0	0,2	106,25%	3,4
<b>Sestry</b>	<b>0,0</b>	<b>0,0</b>	<b>0,0</b>	<b>0,0</b>	<b>0,0</b>	<b>0,0</b>	<b>0,00%</b>	<b>0,0</b>
Ostatní NLZP	15,0	15,0	14,0	15,0	0,0	1,0	107,14%	15,0
THP	2,5	2,5	2,5	2,7	0,0	0,2	108,00%	2,7
Dělník	0,5	0,5	0,5	0,0	0,0	-0,5	0,00%	0,0
Ostatní	4,2	3,8	3,8	3,8	0,0	0,0	100,00%	3,8

