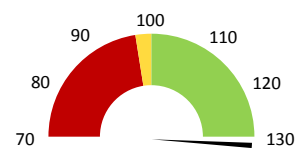
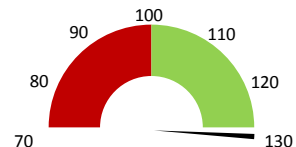


Celkové body

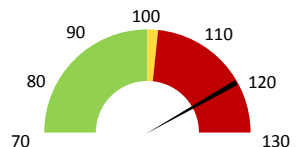
	2017	Skutečnost od počátku roku (1-6)				Plán (1-6) 2021
		2018	2019	2020	2021	
Celkové body (tis.)	50 323	61 324	63 859	78 811	91 156	63 859
Meziroční změna abs.		11 001	2 534	14 952	12 345	27 297 Plnění abs.
Meziroční změna %		↑ 121,9%	↑ 104,1%	↑ 123,4%	↑ 115,7%	142,7% Plnění %


Ambulantní body

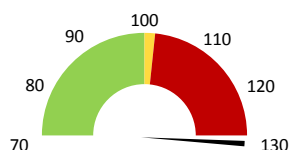
	2017	Skutečnost od počátku roku (1-6)				Plán (1-6) 2021
		2018	2019	2020	2021	
Amb. body (tis.)	20 451	26 379	28 639	42 638	44 485	28 639
Meziroční změna abs.		5 928	2 260	13 999	1 847	15 846 Plnění abs.
Meziroční změna %		↑ 129,0%	↑ 108,6%	↑ 148,9%	↑ 104,3%	155,3% Plnění %


Ostatní léky

	2017	Skutečnost od počátku roku (1-6)				Plán (1-6) 2021
		2018	2019	2020	2021	
Ostatní léky (tis.CZK)	16	14	17	13	23	19
Meziroční změna abs.		-2	3	-3	10	4 Plnění abs.
Meziroční změna %		↓ -14,9%	↓ 22,2%	↓ 79,3%	↑ 174,1%	120,0% Plnění %


Zdravotnický materiál

	2017	Skutečnost od počátku roku (1-6)				Plán (1-6) 2021
		2018	2019	2020	2021	
Zdrav. materiál (tis.CZK)	11 823	15 056	15 388	34 658	22 453	15 926
Meziroční změna abs.		3 233	332	19 271	-12 206	6 527 Plnění abs.
Meziroční změna %		↓ 27,3%	↓ 2,2%	↑ 225,2%	↓ 64,8%	141,0% Plnění %



2019	2020	2021	Plán 2021	2021 vs. 2020	v %	Skutečnost vs. Plán 2021	v %
------	------	------	-----------	---------------	-----	--------------------------	-----

FINANCE

Náklady	29 821 025	51 929 508	46 252 077	32 300 168	-5 677 431	89,07%	13 951 910	143,19%
Náklady na spotřebu materiálu	15 511 271	34 937 753	22 695 885	16 062 164	-12 241 868	64,96%	6 633 721	141,30%
Léka a léčiva (bez center a §16)	16 716	13 254	23 081	19 239	9 827	174,14%	3 842	119,97%
Krevní přípravky	0	0	0	0	0			
Zdravotnické prostředky	15 387 650	34 658 433	22 452 887	15 926 322	-12 205 545	64,78%	6 526 566	140,98%
Potraviny	0	0	0	0	0			
Všeobecný materiál	99 480	119 421	124 530	96 811	5 109	104,28%	27 720	128,63%
Náhradní díly	0	0	876	0	876			
DDHM a textil	7 424	146 646	94 510	19 792	-52 136	64,45%	74 718	477,52%
Ostatní spotřeba	263	264	264	0	0	99,92%		
Náklady na služby	392 708	631 134	731 468	467 786	100 334	115,90%	263 682	156,37%
Ostatní služby	169 869	203 845	155 858	304 274	-47 987	76,46%	-148 416	51,22%
Spotřeba energie	0	0	0	0	0			
Osobní náklady	12 594 393	14 956 458	21 633 357	14 687 506	6 676 899	144,64%	6 945 851	147,29%
Výnosy	66 760 236	107 403 481	125 894 552		18 491 071	117,22%		
Tržby od ZP dle účetnictví	66 390 190	104 414 467	121 906 910	81 019 565	17 492 444	116,75%	40 887 345	150,47%
CASH úhrady (bez tržeb od ZP za zdrav.pěči, bonusů, FKSP, náhrady p	366 296	2 986 014	403 771	468 162	-2 582 243	13,52%	-64 391	86,25%

PRODUKCE
AMBULANTNÍ PÉČE

Ambulantní body	28 638 919	42 638 280	44 485 027		1 846 747	104,33%		
Počet ambulantních výkonů	117 726	113 636	110 080		-3 556	96,87%		
ZUM/ZULP v CZK	0	0	0		0			
Hodnota ambulantní péče v CZK	24 343 081	36 242 538	37 901 776		1 659 238	104,58%		
Počet vyšetření celkem	38 807	45 911	53 978		8 067	117,57%		
z toho ambulantní vyšetření	17 742	24 355	31 190		6 835	128,06%		
Počet URČ celkem	18 656	22 122	24 846		2 724	112,31%		
z toho ambulantní URČ	11 022	15 856	21 014		5 158	132,53%		
Počet návštěv								
Záchyt obrátově <small>detail</small>	90,7%							
Záchyt množstevně	85,7%							
Celkové body	63 858 842	78 810 987	91 155 755		12 344 768	115,66%		
Počet výkonů celkem	269 548	258 499	273 113		14 614	105,65%		

HOSPITALIZAČNÍ PÉČE
DATA UZIS

Bez	Počet lůžek k datu (potenciální kapacita)	0	0	0	0			
LDN	Průměrný počet lůžek za období	0	0	0	0			
NIP	Počet OD	0	0	0	0			
DIOP	Počet hospitalizací	0	0	0	0			
	Obloženost							
	Průměrná doba hospitalizace							
	Vyžádaná péče (v tis. bodech)	0	0	0	0			
	Vyžádaná péče (v tis. CZK - hodnota péče)	0	0	0	0			

NÁSLEDNÁ PÉČE
DATA UZIS

LDN	Počet lůžek k datu (potenciální kapacita)	0	0	0	0			
NIP	Průměrný počet lůžek za období	0	0	0	0			
DIOP	Počet OD	0	0	0	0			
	Počet hospitalizací	0	0	0	0			
	Obloženost							
	Průměrná doba hospitalizace							

PERSONALISTIKA
ZAMĚŠTNANCI - Přepočtený evidenční stav
Systemizace

	38,5	36,2	38,6	39,8	0,0	1,3	103,24%	39,8
CELKEM	38,5	36,2	38,6	39,8	0,0	1,3	103,24%	39,8
Lékaři celkem	5,5	3,9	5,3	5,5	0,0	0,3	104,76%	5,5
z toho L1	0,4	0,0	1,0	1,0	0,0	0,0	100,00%	1,0
z toho L2	0,0	0,2	0,4	0,9	0,0	0,5	212,50%	0,9
z toho L3	5,1	3,7	3,9	3,7	0,0	-0,2	94,81%	3,7
Sestry	0,0	0,0	0,0	0,0	0,0	0,0		0,0
Ostatní NLZP	25,0	24,3	25,3	26,3	0,0	1,0	103,95%	26,3
THP	1,0	1,0	1,0	1,0	0,0	0,0	100,00%	1,0
Dělník	0,0	0,0	0,0	0,0	0,0	0,0		0,0
Ostatní	7,0	7,0	7,0	7,0	0,0	0,0	100,00%	7,0

LÉKAŘI - PRESKRIPCE za období 1-6/2021



Útvar: Ústav mikrobiologie

Rok: 2021

Leden	Únor	Březen	Duben	Květen	Červen	Červenec	Srpen	Září	Říjen	Listopad	Prosinec	Předeepsáno		Zachyceno		
												Rok Celkem	Rok celkem	%		
0	0	0	0	0	0	0	0	0	0	0	0	0	0	0	0	#####

Preskribující lékaři celkem