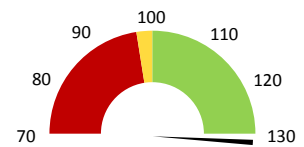
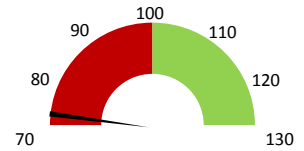


**Celkové body**

	2017	Skutečnost od počátku roku (1-6)				2021	Plán (1-6) 2021
		2018	2019	2020	2021		
<b>Celkové body (tis.)</b>	<b>24</b>	<b>43</b>	<b>44</b>	<b>54</b>	<b>129</b>	<b>44</b>	
Meziroční změna abs.		19	1	10	75	86 Plnění abs.	
Meziroční změna %		↑ 180,7%	↑ 102,7%	↑ 123,2%	↑ 239,8%	295,6% Plnění %	


**Ambulantní body**

	2017	Skutečnost od počátku roku (1-6)				2021	Plán (1-6) 2021
		2018	2019	2020	2021		
<b>Amb. body (tis.)</b>	<b>0</b>	<b>1</b>	<b>4</b>	<b>2</b>	<b>3</b>	<b>4</b>	
Meziroční změna abs.			3	-1	0	-1 Plnění abs.	
Meziroční změna %			↑ 520,4%	↓ 62,5%	↑ 115,9%	72,4% Plnění %	



2019	2020	2021	Plán 2021	2021 vs. 2020	v %	Skutečnost vs. Plán 2021	v %
------	------	------	-----------	---------------	-----	--------------------------	-----

**FINANCE**

Náklady	946 049	1 281 457	1 161 655	1 101 429	-119 802	90,65%	60 227	105,47%
<b>Náklady na spotřebu materiálu</b>	<b>26</b>	<b>490</b>	<b>4 435</b>	<b>0</b>	<b>3 945</b>	<b>905,49%</b>		
Krevní přípravky	0	0	0	0	0			
Potraviny	0	0	0	0	0			
Všeobecný materiál	26	490	0	0	-490	0,00%		
Náhradní díly	0	0	0	0	0			
DDHM a textil	0	0	4 435	0	4 435			
Ostatní spotřeba	0	0	0	0	0			
<b>Náklady na služby</b>	<b>0</b>	<b>0</b>	<b>0</b>	<b>0</b>	<b>0</b>			
Ostatní služby	0	0	0	0	0	0,00%		
<b>Spotřeba energie</b>	<b>0</b>	<b>0</b>	<b>0</b>	<b>0</b>	<b>0</b>			
<b>Osobní náklady</b>	<b>946 023</b>	<b>1 280 968</b>	<b>1 153 461</b>	<b>1 101 429</b>	<b>-127 507</b>	<b>90,05%</b>	<b>52 032</b>	<b>104,72%</b>
<b>Výnosy</b>	<b>50 453</b>	<b>66 092</b>	<b>416 639</b>		<b>350 547</b>	<b>630,39%</b>		
Tržby od ZP dle účetnictví	50 453	66 092	190 322	71 020	124 230	287,96%	119 302	267,98%
CASH úhrady (bez tržeb od ZP za zdrav.pěči, bonusů, FKSP, náhrady p	0	0	0	157	0		-157	0,00%

**PRODUKCE**
**AMBULANTNÍ PÉČE**

<b>Ambulantní body</b>	<b>3 695</b>	<b>2 308</b>	<b>2 676</b>		<b>368</b>	<b>115,94%</b>		
Počet ambulantních výkonů	11	7	7		0	100,00%		
ZUM/ZULP v CZK	0	0	0		0			
<b>Hodnota ambulantní péče v CZK</b>	<b>3 917</b>	<b>2 470</b>	<b>2 810</b>		<b>340</b>	<b>113,78%</b>		
<b>Počet vyšetření celkem</b>	<b>159</b>	<b>183</b>	<b>517</b>		<b>334</b>	<b>282,51%</b>		
z toho ambulantní vyšetření	11	7	7		0	100,00%		
<b>Počet URČ celkem</b>	<b>84</b>	<b>109</b>	<b>437</b>		<b>328</b>	<b>400,92%</b>		
z toho ambulantní URČ	9	6	7		1	116,67%		
<b>Počet návštěv</b>	<b>11</b>	<b>7</b>	<b>7</b>		<b>0</b>	<b>100,00%</b>		
Záchyt obrátové		22,6%	70,7%		0	313,57%		
Záchyt množstevně	100,0%	20,0%	60,0%		0	300,00%		
<b>Celkové body</b>	<b>43 791</b>	<b>53 972</b>	<b>129 436</b>		<b>75 464</b>	<b>239,82%</b>		
Počet výkonů celkem	158	182	534		352	293,41%		

**HOSPITALIZAČNÍ PÉČE**
**DATA UZIS**

Počet lůžek k datu (potenciální kapacita)	0	0	0		0			
Bez Průměrný počet lůžek za období	0	0	0		0			
LDN Počet OD	0	0	0		0			
NIP Počet hospitalizací	0	0	0		0			
DIOP Obloženost								
Průměrná doba hospitalizace								
<b>Vyžádaná péče (v tis. bodech)</b>	<b>0</b>	<b>0</b>	<b>0</b>		<b>0</b>			
<b>Vyžádaná péče (v tis. CZK - hodnota péče)</b>	<b>0</b>	<b>0</b>	<b>0</b>		<b>0</b>			

**NÁSLEDNÁ PÉČE**
**DATA UZIS**

Počet lůžek k datu (potenciální kapacita)	0	0	0		0			
LDN Průměrný počet lůžek za období	0	0	0		0			
NIP Počet OD	0	0	0		0			
DIOP Počet hospitalizací	0	0	0		0			
Obloženost								
Průměrná doba hospitalizace								

**PERSONALISTIKA**
**ZAMĚSTNANCI - Přepočtený evidenční stav**

Systemizace

	3,4	2,9	3,9	2,9	0,0	-1,0	74,03%	2,9
<b>CELKEM</b>	<b>3,4</b>	<b>2,9</b>	<b>3,9</b>	<b>2,9</b>	<b>0,0</b>	<b>-1,0</b>	<b>74,03%</b>	<b>2,9</b>
<b>Lékaři celkem</b>	<b>2,5</b>	<b>1,5</b>	<b>2,5</b>	<b>1,5</b>	<b>0,0</b>	<b>-1,0</b>	<b>60,00%</b>	<b>1,5</b>
z toho L1	0,0	0,0	1,0	0,0	0,0	-1,0	0,00%	0,0
z toho L2	0,0	0,0	0,0	0,0	0,0	0,0		0,0
z toho L3	2,5	1,5	1,5	1,5	0,0	0,0	100,00%	1,5
<b>Sestry</b>	<b>0,0</b>	<b>0,0</b>	<b>0,0</b>	<b>0,0</b>	<b>0,0</b>	<b>0,0</b>		<b>0,0</b>
Ostatní NLZP	0,0	0,0	0,0	0,0	0,0	0,0		0,0
THP	0,6	1,1	1,1	1,1	0,0	0,0	100,00%	1,1
Dělník	0,0	0,0	0,0	0,0	0,0	0,0		0,0
Ostatní	0,3	0,3	0,3	0,3	0,0	0,0	100,00%	0,3

	Předepsáno												Zachyceno		
	Leden	Únor	Březen	Duben	Květen	Červen	Červenec	Srpen	Září	Říjen	Listopad	Prosinec	Rok Celkem	Rok celkem	%
Preskribující lékaři celkem	359	0	88	297	98	176	0	0	0	0	0	0	1 019	720	70,7%