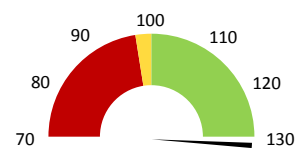
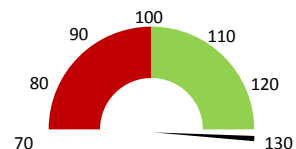


Celkové body

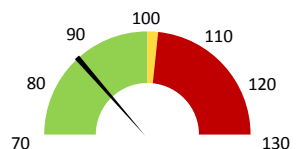
	2017	Skutečnost od počátku roku (1-6)				Plán (1-6) 2021
		2018	2019	2020	2021	
Celkové body (tis.)	24 831	26 129	18 489	36 979	108 098	18 489
Meziroční změna abs.		↓ 1 298	↓ -7 640	↑ 18 490	↑ 71 119	↑ 89 609 Plnění abs.
Meziroční změna %		↑ 105,2%	↓ 70,8%	↑ 200,0%	↑ 292,3%	↑ 584,7% Plnění %


Ambulantní body

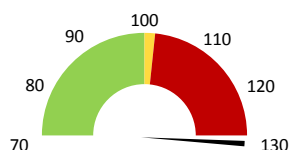
	2017	Skutečnost od počátku roku (1-6)				Plán (1-6) 2021
		2018	2019	2020	2021	
Amb. body (tis.)	18 978	17 616	12 854	31 317	103 207	12 854
Meziroční změna abs.		↓ -1 362	↓ -4 762	↑ 18 463	↑ 71 890	↑ 90 352 Plnění abs.
Meziroční změna %		↓ 92,8%	↓ 73,0%	↑ 243,6%	↑ 329,6%	↑ 802,9% Plnění %


Ostatní léky

	2017	Skutečnost od počátku roku (1-6)				Plán (1-6) 2021
		2018	2019	2020	2021	
Ostatní léky (tis.CZK)	7	18	16	0	6	7
Meziroční změna abs.		↑ 11	↓ -2	↓ -15	↑ 5	↓ -1 Plnění abs.
Meziroční změna %		↑ 173,8%	↓ -13,8%	↓ 2,9%	↑ 1314,6%	↑ 86,2% Plnění %


Zdravotnický materiál

	2017	Skutečnost od počátku roku (1-6)				Plán (1-6) 2021
		2018	2019	2020	2021	
Zdrav. materiál (tis.CZK)	3 269	3 285	3 568	8 765	22 587	3 712
Meziroční změna abs.		↑ 16	↑ 282	↑ 5 198	↑ 13 821	↑ 18 874 Plnění abs.
Meziroční změna %		↓ 0,5%	↓ 8,6%	↑ 245,7%	↑ 257,7%	↑ 608,4% Plnění %



2019	2020	2021	Plán 2021	2021 vs. 2020	v %	Skutečnost vs. Plán 2021	v %
------	------	------	-----------	---------------	-----	--------------------------	-----

FINANCE

Náklady	6 349 194	12 945 979	30 570 483	6 939 105	17 624 504	236,14%	23 631 377	440,55%
Náklady na spotřebu materiálu	3 657 292	8 940 131	22 688 690	3 751 518	13 748 559	253,78%	18 937 172	604,79%
Léka a léčiva (bez center a §16)	15 505	447	5 875	6 819	5 428	1314,59%	-943	86,16%
Krevní přípravky	0	0	0	0	0			
Zdravotnické prostředky	3 567 755	8 765 314	22 586 595	3 712 470	13 821 281	257,68%	18 874 125	608,40%
Potraviny	0	0	0	0	0			
Všeobecný materiál	17 343	93 803	30 069	22 958	-63 734	32,06%	7 110	130,97%
Náhradní díly	0	0	0	0	0			
DDHM a textil	0	80 568	66 151	9 271	-14 417	82,11%	56 880	713,52%
Ostatní spotřeba	2	0	-1	0	-1			
Náklady na služby	222 849	442 425	494 148	239 472	51 722	111,69%	254 675	206,35%
Ostatní služby	21 758	23 536	122 677	13 439	99 140	521,23%	109 238	912,84%
Spotřeba energie	134 025	125 931	129 873	130 253	3 942	103,13%	-380	99,71%
Osobní náklady	2 296 612	3 412 984	6 964 977	2 677 852	3 551 994	204,07%	4 287 126	260,10%
Výnosy	20 321 009	56 316 448	153 209 643		96 893 194	272,05%		
Tržby od ZP dle účetnictví	19 777 133	56 316 448	147 737 161	25 153 398	91 420 712	262,33%	122 583 763	587,34%
CASH úhrady (bez tržeb od ZP za zdrav.pěči, bonusů, FKSP, náhrady p	543 876	0	4 099 443	0	4 099 443			

PRODUKCE
AMBULANTNÍ PÉČE

Ambulantní body	12 854 329	31 316 858	103 206 524		71 889 666	329,56%		
Počet ambulantních výkonů	3 038	23 400	73 126		49 726	312,50%		
ZUM/ZULP v CZK	14 645	779 041	207 425		-571 616	26,63%		
Hodnota ambulantní péče v CZK	10 298 108	26 879 937	86 920 697		60 040 760	323,37%		
Počet vyšetření celkem	812	11 524	59 361		47 837	515,11%		
z toho ambulantní vyšetření	588	11 290	58 954		47 664	522,18%		
Počet URČ celkem	610	9 365	48 186		38 821	514,53%		
z toho ambulantní URČ	490	9 243	47 944		38 701	518,71%		
Počet návštěv								
Záchyt obrátově								
Záchyt množstevně								
Celkové body	18 489 346	36 979 349	108 098 423		71 119 074	292,32%		
Počet výkonů celkem	4 400	24 592	74 435		49 843	302,68%		

HOSPITALIZAČNÍ PÉČE
DATA UZIS

Bez	Počet lůžek k datu (potenciální kapacita)	0	0	0	0			
LDN	Průměrný počet lůžek za období	0	0	0	0			
NIP	Počet OD	0	0	0	0			
DIOP	Počet hospitalizací	0	0	0	0			
	Obloženost							
	Průměrná doba hospitalizace							
	Vyžádaná péče (v tis. bodech)	0	0	0	0			
	Vyžádaná péče (v tis. CZK - hodnota péče)	0	0	0	0			

NÁSLEDNÁ PÉČE
DATA UZIS

LDN	Počet lůžek k datu (potenciální kapacita)	0	0	0	0			
NIP	Průměrný počet lůžek za období	0	0	0	0			
DIOP	Počet OD	0	0	0	0			
	Počet hospitalizací	0	0	0	0			
	Obloženost							
	Průměrná doba hospitalizace							

PERSONALISTIKA
ZAMĚSTNANCI - Přepočtený evidenční stav

Systemizace

CELKEM	13,2	8,2	8,8	11,8	0,0	3,1	134,86%	11,8
Lékaři celkem	1,2	0,8	0,8	0,9	0,0	0,1	106,25%	0,9
z toho L1	0,0	0,0	0,0	0,0	0,0	0,0		0,0
z toho L2	0,3	0,3	0,3	0,3	0,0	0,0	100,00%	0,3
z toho L3	0,9	0,5	0,5	0,6	0,0	0,1	110,00%	0,6
Sestry	0,0	0,0	0,0	0,0	0,0	0,0		0,0
Ostatní NLZP	6,0	3,0	4,0	5,0	0,0	1,0	125,00%	5,0
THP	0,1	0,4	0,3	1,1	0,0	0,8	350,00%	1,1
Dělník	0,0	0,0	0,0	0,0	0,0	0,0		0,0
Ostatní	6,0	4,0	3,7	4,9	0,0	1,3	134,25%	4,9

