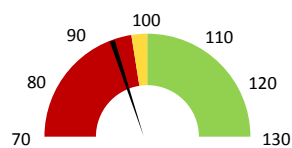
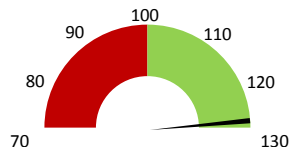


Celkové body

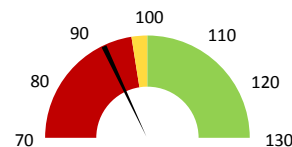
	2017	Skutečnost od počátku roku (1-6)				Plán (1-6) 2021
		2018	2019	2020	2021	
Celkové body (tis.)	60 201	59 878	60 472	50 277	56 697	60 472
Meziroční změna abs.		-323	594	-10 195	6 420	-3 775 Plnění abs.
Meziroční změna %		99,5%	101,0%	83,1%	112,8%	93,8% Plnění %


Ambulantní body

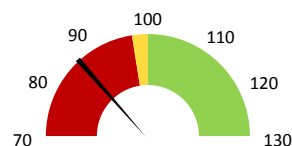
	2017	Skutečnost od počátku roku (1-6)				Plán (1-6) 2021
		2018	2019	2020	2021	
Amb. body (tis.)	704	831	817	798	1 046	817
Meziroční změna abs.		126	-14	-19	248	229 Plnění abs.
Meziroční změna %		117,9%	98,3%	97,7%	131,1%	128,1% Plnění %


Casemix a počet případů - přijímající oddělení

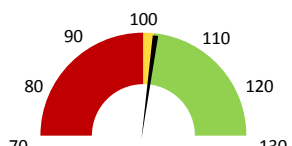
	2017	Skutečnost od počátku roku (1-6)				Plán (1-6) 2021
		2018	2019	2020	2021	
Casemix (CM)	2 514	2 578	2 674	2 111	2 445	2 674
Meziroční změna abs.		64	96	-563	334	-229 Plnění abs.
Meziroční změna %		2,5%	3,7%	78,9%	115,8%	91,4% Plnění %
Počet případů (PP)	313	323	325	259	372	325
Meziroční změna abs.		10	2	-66	113	47 Plnění abs.
Meziroční změna %		3,2%	0,6%	79,7%	143,6%	114,5% Plnění %
LOS - skutečnost (dny)	11,31	10,67	10,17	10,33	8,84	
Meziroční změna abs.		-0,64	-0,50	0,16	-1,49	
Meziroční změna %		-5,7%	-4,7%	101,5%	85,6%	
ALOS - dle DRG (dny)	11,47	11,56	11,68	11,66	10,38	


Casemix a počet případů - propouštějící oddělení

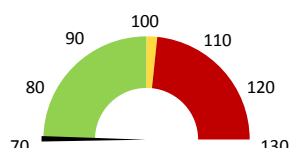
	2017	Skutečnost od počátku roku (1-6)				Plán (1-6) 2021
		2018	2019	2020	2021	
Casemix (CM)	3 314	3 176	3 351	2 774	2 886	3 351
Meziroční změna abs.		-138	175	-577	111	-466 Plnění abs.
Meziroční změna %		-4,2%	5,5%	82,8%	104,0%	86,1% Plnění %
Počet případů (PP)	387	381	393	326	420	393
Meziroční změna abs.		-6	12	-67	94	27 Plnění abs.
Meziroční změna %		-1,6%	3,1%	83,0%	128,8%	106,9% Plnění %
LOS - skutečnost (dny)	12,21	11,09	10,82	11,07	9,34	
Meziroční změna abs.		-1,11	-0,27	0,25	-1,73	
Meziroční změna %		-9,1%	-2,5%	102,3%	84,4%	
ALOS - dle DRG (dny)	12,18	12,08	12,35	12,13	10,70	


Ošetřovací dny

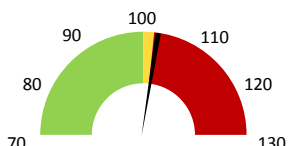
	2017	Skutečnost od počátku roku (1-6)				Plán (1-6) 2021
		2018	2019	2020	2021	
Ošetř. Dny	4 195	3 832	3 647	3 303	3 735	3 647
Meziroční změna abs.		-363	-185	-344	432	88 Plnění abs.
Meziroční změna %		-8,7%	-4,8%	90,6%	113,1%	102,4% Plnění %


Centrové léky

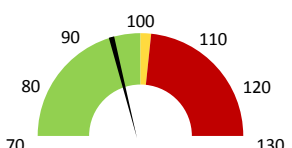
	2017	Skutečnost od počátku roku (1-6)				Plán (1-6) 2021
		2018	2019	2020	2021	
Centrové léky (tis.CZK)	0	0	0	0	0	0
Meziroční změna abs.						Plnění abs.
Meziroční změna %						Plnění %


Ostatní léky

	2017	Skutečnost od počátku roku (1-6)				Plán (1-6) 2021
		2018	2019	2020	2021	
Ostatní léky (tis.CZK)	4 291	5 444	5 736	4 489	5 691	5 530
Meziroční změna abs.		1 153	292	-1 247	1 202	161 Plnění abs.
Meziroční změna %		26,9%	5,4%	78,3%	126,8%	102,9% Plnění %


Zdravotnický materiál

	2017	Skutečnost od počátku roku (1-6)				Plán (1-6) 2021
		2018	2019	2020	2021	
Zdrav. materiál (tis.CZK)	18 465	18 968	21 756	19 340	21 928	23 055
Meziroční změna abs.		503	2 788	-2 415	2 587	-1 127 Plnění abs.
Meziroční změna %		2,7%	14,7%	88,9%	113,4%	95,1% Plnění %


Obložnost

	2017	Skutečnost od počátku roku (1-6)			
		2018	2019	2020	2021
Obložnost (%)	73,2%	67,3%	67,4%	58,8%	64,5%
Meziroční změna %		-8,1%	0,2%	87,3%	109,6%

2019	2020	2021	Plán 2021	2021 vs. 2020	v %	Skutečnost vs. Plán 2021	v %
------	------	------	-----------	---------------	-----	--------------------------	-----

FINANCE

Náklady	92 775 881	88 526 682	104 789 382	97 321 101	16 262 700	118,37%	7 468 281	107,67%
Náklady na spotřebu materiálu	31 539 041	27 571 521	31 790 881	32 610 020	4 219 360	115,30%	-819 139	97,49%
Léka a léčiva (bez center a §16)	5 736 124	4 489 067	5 690 693	5 529 972	1 201 627	126,77%	160 722	102,91%
Krevní přípravky	2 648 630	2 179 130	2 644 550	2 629 413	465 420	121,36%	15 137	100,58%
Zdravotnické prostředky	21 755 700	19 340 458	21 927 668	23 055 153	2 587 210	113,38%	-1 127 485	95,11%
Potravin	312 075	297 943	339 690	330 800	41 747	114,01%	8 889	102,69%
Všeobecný materiál	425 353	457 389	408 450	424 095	-48 939	89,30%	-15 645	96,31%
Náhradní díly	337 425	392 129	353 660	359 187	-38 468	90,19%	-5 527	98,46%
DDHM a textil	323 733	415 407	426 171	281 400	10 764	102,59%	144 771	151,45%
Ostatní spotřeba	4 514 908	4 191 531	2 935 239	0	-1 256 291	70,03%		
Náklady na služby	3 300 527	3 133 602	3 482 008	4 314 668	348 406	111,12%	-832 661	80,70%
Ostatní služby	235 915	100 424	88 560	74 294	-11 864	88,19%	14 266	119,20%
Spotřeba energie	1 245 742	1 176 793	1 224 850	1 237 203	48 057	104,08%	-12 353	99,00%
Osobní náklady	48 033 484	49 881 706	62 361 234	56 076 225	12 479 528	125,02%	6 285 009	111,21%
Centrové léky dle NIS (sml. I nesml.)	0	0	0	0	0			
Centrové léky dle účetnictví	0	0	0	0	0			
§16 dle NIS (sml. I nesml.)	0	0	0	0	0			
§16 dle účetnictví	0	0	0	0	0			
Výnosy	103 061 689	91 517 382	112 711 860		21 194 479	123,16%		
Tržby od ZP dle účetnictví	103 037 177	91 498 956	103 810 844	118 021 356	12 311 888	113,46%	-14 210 512	87,96%
CASH úhrady (bez tržeb od ZP za zdrav.pěči, bonusů, FKSP, náhrady p	262	6 426	3 081	949	-3 345	47,95%	2 133	324,79%

PRODUKCE
AMBULANTNÍ PÉČE

Ambulantní body	817 060	798 083	1 046 348		248 265	131,11%		
Počet ambulantních výkonů	2 214	2 783	3 673		890	131,98%		
ZUM/ZULP v CZK	180 463	225 138	350 181		125 043	155,54%		
Hodnota ambulantní péče v CZK	1 046 547	1 079 087	1 449 088		370 001	134,29%		
Počet vyšetření celkem	1 756	2 444	3 137		693	128,36%		
z toho ambulantní vyšetření	930	1 683	2 332		649	138,56%		
Počet URČ celkem	1 210	1 262	1 578		316	125,04%		
z toho ambulantní URČ	688	784	947		163	120,79%		
Počet návštěv	903	1 680	2 326		646	138,45%		
Záchyt obrátově	58,8%	42,9%	45,1%		0	105,20%		
Záchyt množstevně	59,7%	51,8%	55,3%		0	106,67%		
Celkové body	60 471 781	50 277 206	56 697 181		6 419 975	112,77%		
Počet výkonů celkem	28 860	26 742	25 760		-982	96,33%		

HOSPITALIZAČNÍ PÉČE

Přijímající	DRG	Casemix	2 674	2 111	2 445		334	115,83%			
		Počet případů	325	259	372		113	143,63%			
		CMI	8,23	8,15	6,57		-1,6	80,65%			
	ALOS	LOS - skutečnost	10,2	10,3	8,8		-1,5	85,58%			
		ALOS dle DRG	11,7	11,7	10,4		-1,3	89,02%			
		bez CC	60,6%	57,5%	69,5%		12,0%	120,86%			
Propouštějící	Komorb.	s CC	29,5%	27,4%	19,1%		-8,3%	69,72%			
		s MCC	9,8%	15,1%	11,4%		-3,7%	75,42%			
		DRG	Casemix	3 351	2 774	2 886		111	104,01%		
			Počet případů	393	326	420		94	128,83%		
			CMI	8,53	8,51	6,87		-1,6	80,73%		
		ALOS	LOS - skutečnost	10,8	11,1	9,3		-1,7	84,35%		
	ALOS dle DRG	12,3	12,1	10,7		-1,4	88,19%				
	bez CC	58,3%	56,4%	69,0%		12,6%	122,29%				
	s CC	29,5%	27,0%	17,6%		-9,4%	65,06%				
	s MCC	12,2%	16,6%	13,4%		-3,1%	80,98%				
- v tom ukončeno/nevykázáno:		Počet případů	0	0	11						
		CM	0	0	99						

DATA UZIS

Bez	Počet lůžek k datu (potenciální kapacita)	32	32	32		0	100,00%		
	Průměrný počet lůžek za období	30	31	32		1	103,72%		
LDN	Počet OD	3 647	3 303	3 735		432	113,08%		
NIP	Počet hospitalizací	403	345	477		132	138,26%		
DIOP	Obloženost	67,4%	58,8%	64,5%		0	109,62%		
	Průměrná doba hospitalizace								
Vyžádaná péče (v tis. bodech)		13 695	6 298	9 066		2 769	143,96%		
Vyžádaná péče (v tis. CZK - hodnota péče)		11 327	6 212	9 741		3 529	156,80%		

NÁSLEDNÁ PÉČE
DATA UZIS

LDN	Počet lůžek k datu (potenciální kapacita)	0	0	0		0			
	Průměrný počet lůžek za období	0	0	0		0			
NIP	Počet OD	0	0	0		0			
DIOP	Počet hospitalizací	0	0	0		0			
	Obloženost								
	Průměrná doba hospitalizace								

PERSONALISTIKA
ZAMĚSTNANCI - Přepočtený evidenční stav

	Systemizace	97,3	97,3	93,8	0,0	-3,5	96,40%	93,8
CELKEM	98,2							
Lékaři celkem	21,0	22,0	22,0	22,0	0,0	0,0	100,00%	22,0
z toho L1	0,0	1,0	1,0	0,0	0,0	-1,0	0,00%	0,0
z toho L2	3,0	3,0	3,0	3,0	0,0	0,0	100,00%	3,0
z toho L3	18,0	18,0	18,0	19,0	0,0	1,0	105,56%	19,0
Sestry	59,2	57,3	57,5	57,0	0,0	-0,5	99,13%	57,0
Ostatní NLZP	15,0	15,0	14,8	12,8	0,0	-2,0	86,44%	12,8
THP	2,0	2,0	2,0	2,0	0,0	0,0	100,00%	2,0
Dělník	0,0	0,0	0,0	0,0	0,0	0,0		0,0
Ostatní	1,0	1,0	1,0	0,0	0,0	-1,0	0,00%	0,0

LÉKAŘI - PRESKRIPCE za období 1-6/2021



Útvar: Kardiochirurgická klinika

Rok: 2021

Leden	Únor	Březen	Duben	Květen	Červen	Červenec	Srpen	Září	Říjen	Listopad	Prosinec	Rok Celkem	Zachyceno	
													Rok celkem	%
137 686	131 190	166 290	164 115	182 046	230 125	0	0	0	0	0	0	1 011 452	456 584	45,1%

Preskribující lékaři celkem