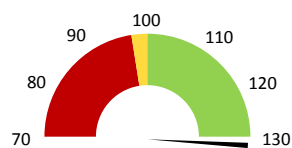
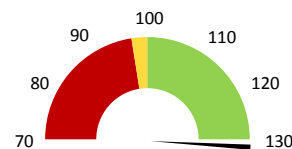


Celkové body

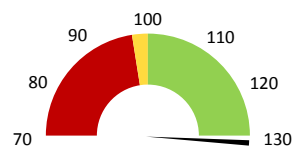
	2017	Skutečnost od počátku roku (1-6)				Plán (1-6) 2021
		2018	2019	2020	2021	
Celkové body (tis.)	27 246	26 509	23 575	29 355	36 431	23 575
Meziroční změna abs.		-738	-2 934	5 780	7 077	12 857 Plnění abs.
Meziroční změna %		97,3%	88,9%	124,5%	124,1%	154,5% Plnění %


Casemix a počet případů - přijímající oddělení

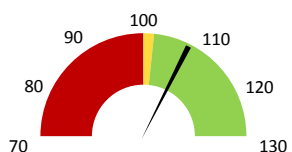
	2017	Skutečnost od počátku roku (1-6)				Plán (1-6) 2021
		2018	2019	2020	2021	
Casemix (CM)	280	217	128	138	361	128
Meziroční změna abs.		-63	-90	11	223	234 Plnění abs.
Meziroční změna %		-22,4%	-41,3%	108,5%	261,3%	283,4% Plnění %
Počet případů (PP)	45	39	32	22	53	32
Meziroční změna abs.		-6	-7	-10	31	21 Plnění abs.
Meziroční změna %		-13,3%	-17,9%	68,8%	240,9%	165,6% Plnění %
LOS - skutečnost (dny)	15,04	13,82	11,25	14,73	11,66	
Meziroční změna abs.		-1,22	-2,57	3,48	-3,07	
Meziroční změna %		-8,1%	-18,6%	130,9%	79,2%	
ALOS - dle DRG (dny)	14,04	13,26	11,50	14,82	13,94	


Casemix a počet případů - propouštějící oddělení

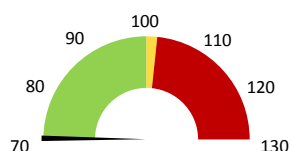
	2017	Skutečnost od počátku roku (1-6)				Plán (1-6) 2021
		2018	2019	2020	2021	
Casemix (CM)	285	393	207	320	674	207
Meziroční změna abs.		108	-186	113	354	466 Plnění abs.
Meziroční změna %		37,8%	-47,2%	154,4%	210,5%	325,0% Plnění %
Počet případů (PP)	30	39	32	34	65	32
Meziroční změna abs.		9	-7	2	31	33 Plnění abs.
Meziroční změna %		30,0%	-17,9%	106,3%	191,2%	203,1% Plnění %
LOS - skutečnost (dny)	11,20	14,08	12,78	13,85	11,92	
Meziroční změna abs.		2,88	-1,30	1,07	-1,93	
Meziroční změna %		25,7%	-9,2%	108,4%	86,1%	
ALOS - dle DRG (dny)	18,43	19,36	15,41	17,76	19,14	


Ošetřovací dny

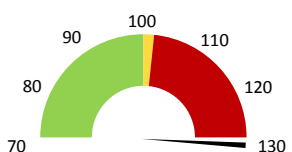
	2017	Skutečnost od počátku roku (1-6)				Plán (1-6) 2021
		2018	2019	2020	2021	
Ošetř. Dny	2 086	1 921	1 921	1 965	2 090	1 921
Meziroční změna abs.		-165	0	44	125	169 Plnění abs.
Meziroční změna %		-7,9%	0,0%	102,3%	106,4%	108,8% Plnění %


Centrové léky

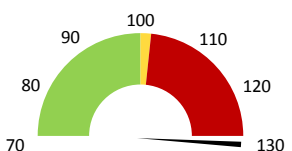
	2017	Skutečnost od počátku roku (1-6)				Plán (1-6) 2021
		2018	2019	2020	2021	
Centrové léky (tis.CZK)	0	0	0	0	0	0
Meziroční změna abs.						Plnění abs.
Meziroční změna %						Plnění %


Ostatní léky

	2017	Skutečnost od počátku roku (1-6)				Plán (1-6) 2021
		2018	2019	2020	2021	
Ostatní léky (tis.CZK)	6 588	5 737	4 658	5 450	7 721	5 207
Meziroční změna abs.		-851	-1 079	792	2 271	2 514 Plnění abs.
Meziroční změna %		-12,9%	-18,8%	117,0%	141,7%	148,3% Plnění %


Zdravotnický materiál

	2017	Skutečnost od počátku roku (1-6)				Plán (1-6) 2021
		2018	2019	2020	2021	
Zdrav. materiál (tis.CZK)	2 356	2 189	2 421	2 429	4 059	2 672
Meziroční změna abs.		-167	232	8	1 630	1 387 Plnění abs.
Meziroční změna %		-7,1%	10,6%	100,3%	167,1%	151,9% Plnění %


Obložnost

	2017	Skutečnost od počátku roku (1-6)			
		2018	2019	2020	2021
Obložnost (%)	81,5%	76,9%	73,2%	76,4%	82,5%
Meziroční změna %		-5,7%	-4,9%	104,5%	107,9%

2019	2020	2021	Plán 2021	2021 vs. 2020	v %	Skutečnost vs. Plán 2021	v %
------	------	------	-----------	---------------	-----	--------------------------	-----

FINANCE

Náklady	41 334 774	44 794 994	58 610 185	47 226 515	13 815 191	130,84%	11 383 671	124,10%
Náklady na spotřebu materiálu	9 929 026	11 133 466	15 417 256	10 742 632	4 283 790	138,48%	4 674 625	143,51%
Léka a léčiva (bez center a §16)	4 658 059	5 449 861	7 720 568	5 206 643	2 270 707	141,67%	2 513 926	148,28%
Krevní přípravky	2 400 980	2 591 180	2 851 650	2 386 361	260 470	110,05%	465 289	119,50%
Zdravotnické prostředky	2 421 057	2 428 975	4 059 239	2 672 020	1 630 264	167,12%	1 387 219	151,92%
Potravin	48 207	55 714	58 618	52 231	2 905	105,21%	6 387	112,23%
Všeobecný materiál	219 194	258 417	272 957	215 496	14 540	105,63%	57 461	126,66%
Náhradní díly	80 713	56 099	121 806	91 846	65 707	217,13%	29 961	132,62%
DDHM a textil	100 817	293 221	332 418	118 035	39 197	113,37%	214 382	281,63%
Ostatní spotřeba	401	397	11 932	0	11 535	3005,68%		
Náklady na služby	1 189 602	1 594 138	1 431 362	1 259 626	-162 776	89,79%	171 736	113,63%
Ostatní služby	51 147	94 942	38 324	22 252	-56 617	40,37%	16 072	172,22%
Spotřeba energie	179 612	169 836	176 659	177 428	6 823	104,02%	-769	99,57%
Osobní náklady	28 865 123	30 229 885	40 010 903	33 702 970	9 781 218	132,36%	6 307 933	118,72%
Centrové léky dle NIS (sml. I nesml.)	0	0	0	0	0			
Centrové léky dle účetnictví	0	0	0	0	0			
§16 dle NIS (sml. I nesml.)	0	0	0	0	0			
§16 dle účetnictví	0	0	0	0	0			
Výnosy	31 253 213	50 179 311	67 732 046		17 552 735	134,98%		
Tržby od ZP dle účetnictví	31 162 749	50 159 236	61 726 861	41 090 443	11 567 626	123,06%	20 636 419	150,22%
CASH úhrady (bez tržeb od ZP za zdrav.pěči, bonusů, FKSP, náhrady p	83 964	10 075	12 390	173 573	2 315	122,98%	-161 183	7,14%

PRODUKCE

Celkové body	23 574 959	29 354 588	36 431 463		7 076 875	124,11%		
Počet výkonů celkem	4 930	5 203	4 752		-451	91,33%		

HOSPITALIZAČNÍ PÉČE

Příjímající	DRG	Casemix	Počet případů			LOS		Komorb.	
			2020	2021	Plán 2021	2021 vs. 2020	v %	2021 vs. Plán 2021	v %
Příjímající	Casemix	128	138	361	223	261,27%			
	Počet případů	32	22	53	31	240,91%			
	CMI	3,99	6,29	6,82	0,5	108,45%			
	ALOS - skutečnost	11,3	14,7	11,7	-3,1	79,18%			
	ALOS dle DRG	11,5	14,8	13,9	-0,9	94,10%			
	bez CC	18,8%	27,3%	21,2%	-6,1%	77,56%			
Propouštějící	Casemix	207	320	674	354	210,49%			
	Počet případů	32	34	65	31	191,18%			
	CMI	6,48	9,41	10,36	1,0	110,10%			
	ALOS - skutečnost	12,8	13,9	11,9	-1,9	86,07%			
	ALOS dle DRG	15,4	17,8	19,1	1,4	107,73%			
	bez CC	18,8%	8,8%	13,8%	5,0%	156,92%			
Komorb.	s CC	25,0%	18,2%	25,0%	6,8%	137,50%			
	s MCC	56,3%	54,5%	53,8%	-0,7%	98,72%			
	- v tom ukončeno/nevykázáno: Počet případů	0	0	1					
CM	0	0	14						

DATA UZIS

Bez	Počet lůžek k datu (potenciální kapacita)	15	15	15	0	100,00%		
LDN	Průměrný počet lůžek za období	15	14	14	0	99,11%		
NIP	Počet OD	1 921	1 965	2 090	125	106,36%		
DIOP	Počet hospitalizací	650	575	507	-68	88,17%		
	Obloženost	73,2%	76,4%	82,5%	0	107,91%		
	Průměrná doba hospitalizace							
	Vyžádaná péče (v tis. bodech)	12 706	7 122	9 747	2 625	136,86%		
	Vyžádaná péče (v tis. CZK - hodnota péče)	12 649	6 692	9 739	3 047	145,53%		

NÁSLEDNÁ PÉČE
DATA UZIS

LDN	Počet lůžek k datu (potenciální kapacita)	0	0	0	0			
NIP	Průměrný počet lůžek za období	0	0	0	0			
DIOP	Počet OD	0	0	0	0			
	Počet hospitalizací	0	0	0	0			
	Obloženost							
	Průměrná doba hospitalizace							

PERSONALISTIKA
ZAMĚŠTNANCI - Přepočtený evidenční stav

	Systemizace	2020	2021	Plán 2021	2021 vs. 2020	v %	2021 vs. Plán 2021	v %
CELKEM	62,3	62,0	65,6	62,8	0,0	-2,8	95,73%	62,8
Lékaři celkem	9,3	9,0	9,3	9,3	0,0	0,0	100,00%	9,3
z toho L1	0,0	0,0	0,0	0,0	0,0	0,0	100,00%	0,0
z toho L2	0,0	0,0	0,0	0,0	0,0	0,0	100,00%	0,0
z toho L3	9,3	9,0	9,3	9,3	0,0	0,0	100,00%	9,3
Sestry	45,0	46,0	48,3	45,5	0,0	-2,8	94,20%	45,5
Ostatní NLZP	7,0	6,0	7,0	7,0	0,0	0,0	100,00%	7,0
THP	1,0	1,0	1,0	1,0	0,0	0,0	100,00%	1,0
Dělník	0,0	0,0	0,0	0,0	0,0	0,0	100,00%	0,0
Ostatní	0,0	0,0	0,0	0,0	0,0	0,0	100,00%	0,0

Leden	Únor	Březen	Duben	Květen	Červen	Předepsáno					Rok Celkem	Zachyceno					
						Červenec	Srpen	Září	Říjen	Listopad		Prosinec	Rok celkem	%			
0	0	0	0	0	0	0	0	0	0	0	0	0	0	0	0	0	#####

Preskribující lékaři celkem