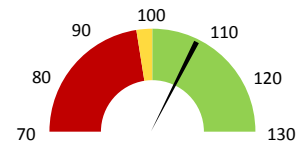
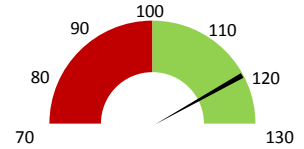


Celkové body

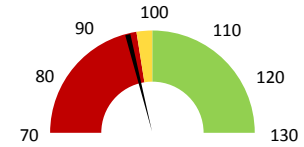
	2017	Skutečnost od počátku roku (1-6)				Plán (1-6) 2021
		2018	2019	2020	2021	
Celkové body (tis.)	1 631 656	1 626 373	1 672 263	1 556 362	1 819 905	1 672 263
Meziroční změna abs.		-5 282	45 890	-115 902	263 544	147 642 Plnění abs.
Meziroční změna %		99,7%	102,8%	93,1%	116,9%	108,8% Plnění %


Ambulantní body

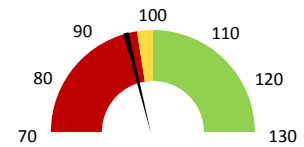
	2017	Skutečnost od počátku roku (1-6)				Plán (1-6) 2021
		2018	2019	2020	2021	
Amb. body (tis.)	704 284	682 639	715 584	698 354	859 061	715 584
Meziroční změna abs.		-21 645	32 944	-17 230	160 707	143 477 Plnění abs.
Meziroční změna %		96,9%	104,8%	97,6%	123,0%	120,1% Plnění %


Casemix a počet případů - přijímající oddělení

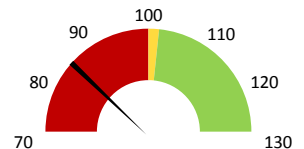
	2017	Skutečnost od počátku roku (1-6)				Plán (1-6) 2021
		2018	2019	2020	2021	
Casemix (CM)	42 600	43 501	44 058	39 714	41 921	44 058
Meziroční změna abs.		901	557	-4 344	2 207	-2 137 Plnění abs.
Meziroční změna %		2,1%	1,3%	90,1%	105,6%	95,2% Plnění %
Počet případů (PP)	26 109	26 283	26 589	23 102	22 258	26 589
Meziroční změna abs.		174	306	-3 487	-844	-4 331 Plnění abs.
Meziroční změna %		0,7%	1,2%	86,9%	96,3%	83,7% Plnění %
LOS - skutečnost (dny)	6,83	6,67	6,59	6,35	6,40	
Meziroční změna abs.		-0,16	-0,08	-0,24	0,05	
Meziroční změna %		-2,4%	-1,2%	96,3%	100,8%	
ALOS - dle DRG (dny)	6,76	6,71	6,75	6,81	7,12	


Casemix a počet případů - propouštějící oddělení

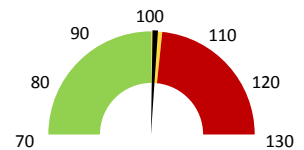
	2017	Skutečnost od počátku roku (1-6)				Plán (1-6) 2021
		2018	2019	2020	2021	
Casemix (CM)	42 600	43 501	44 058	39 714	41 921	44 058
Meziroční změna abs.		901	557	-4 344	2 207	-2 137 Plnění abs.
Meziroční změna %		2,1%	1,3%	90,1%	105,6%	95,2% Plnění %
Počet případů (PP)	26 109	26 283	26 589	23 102	22 258	26 589
Meziroční změna abs.		174	306	-3 487	-844	-4 331 Plnění abs.
Meziroční změna %		0,7%	1,2%	86,9%	96,3%	83,7% Plnění %
LOS - skutečnost (dny)	6,83	6,67	6,59	6,35	6,40	
Meziroční změna abs.		-0,16	-0,08	-0,24	0,05	
Meziroční změna %		-2,4%	-1,2%	96,3%	100,8%	
ALOS - dle DRG (dny)	6,76	6,71	6,75	6,81	6,97	


Ošetrovací dny

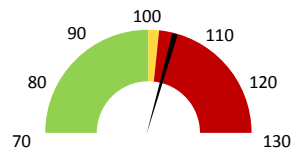
	2017	Skutečnost od počátku roku (1-6)				Plán (1-6) 2021
		2018	2019	2020	2021	
Ošetr. Dny	159 219	159 219	161 540	137 783	136 368	161 540
Meziroční změna abs.		0	2 321	-23 757	-1 415	-25 172 Plnění abs.
Meziroční změna %		0,0%	1,5%	85,3%	99,0%	84,4% Plnění %


Centrové léky

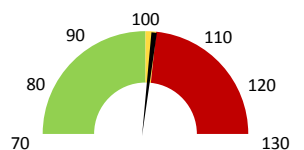
	2017	Skutečnost od počátku roku (1-6)				Plán (1-6) 2021
		2018	2019	2020	2021	
Centrové léky (tis.CZK)	506 545	563 902	629 525	705 392	776 491	771 683
Meziroční změna abs.		57 357	65 623	75 867	71 099	4 808 Plnění abs.
Meziroční změna %		11,3%	11,6%	112,1%	110,1%	100,6% Plnění %


Ostatní léky

	2017	Skutečnost od počátku roku (1-6)				Plán (1-6) 2021
		2018	2019	2020	2021	
Ostatní léky (tis.CZK)	140 529	174 661	178 572	172 944	207 519	197 396
Meziroční změna abs.		34 133	3 910	-5 628	34 575	10 123 Plnění abs.
Meziroční změna %		24,3%	2,2%	96,8%	120,0%	105,1% Plnění %


Zdravotnický materiál

	2017	Skutečnost od počátku roku (1-6)				Plán (1-6) 2021
		2018	2019	2020	2021	
Zdrav. materiál (tis.CZK)	420 691	479 786	489 878	512 409	544 094	533 064
Meziroční změna abs.		59 094	10 092	22 531	31 686	11 030 Plnění abs.
Meziroční změna %		14,0%	2,1%	104,6%	106,2%	102,1% Plnění %


Obložnost

	2017	Skutečnost od počátku roku (1-6)			
		2018	2019	2020	2021
Obložnost (%)	77,1%	76,6%	76,4%	70,7%	73,9%
Meziroční změna %		-0,7%	-0,2%	92,5%	104,5%

2019	2020	2021	Plán 2021	2021 vs. 2020	v %	Skutečnost vs. Plán 2021	v %
------	------	------	-----------	---------------	-----	--------------------------	-----

FINANCE

Náklady	3 442 588 959	3 602 142 369	4 553 121 750	4 041 874 122	950 979 381	126,40%	511 247 628	112,65%
Náklady na spotřebu materiálu	1 395 478 190	1 495 372 457	1 648 762 537	1 610 245 566	153 390 080	110,26%	38 516 971	102,39%
Léka a léčiva (bez center a §16)	178 571 808	172 943 544	207 518 592	197 395 646	34 575 048	119,99%	10 122 947	105,13%
Krevní přípravky	33 855 620	31 721 635	33 844 419	33 654 134	2 122 784	106,69%	190 285	100,57%
Zdravotnické prostředky	489 877 863	512 408 788	544 094 432	533 064 076	31 685 643	106,18%	11 030 356	102,07%
Potraviny	23 794 058	21 122 819	22 382 048	25 126 418	1 259 229	105,96%	-2 744 370	89,08%
Všeobecný materiál	19 615 012	20 470 407	23 043 879	20 251 196	2 573 472	112,57%	2 792 682	113,79%
Náhradní díly	4 709 878	5 823 225	10 326 781	5 588 356	4 503 556	177,34%	4 738 425	184,79%
DDHM a textil	15 528 728	25 490 244	31 061 287	23 482 340	5 571 042	121,86%	7 578 947	132,28%
Ostatní spotřeba	8 467 011	8 834 112	5 358 739	2 880 911	-3 475 373	60,66%	2 477 828	186,01%
Náklady na služby	104 252 913	130 514 751	151 358 610	129 487 992	20 843 859	115,97%	21 870 618	116,89%
Ostatní služby	61 978 882	52 757 906	39 572 661	67 534 899	-13 185 246	75,01%	-27 962 239	58,60%
Spotřeba energie	58 643 795	54 045 348	56 192 404	56 403 923	2 147 056	103,97%	-211 519	99,62%
Osobní náklady	1 506 168 123	1 560 846 761	2 221 761 702	1 748 659 476	660 914 942	142,34%	473 102 226	127,06%
Centrové léky dle NIS (sml. I nesml.)	602 463 456	636 319 939	695 605 900		59 285 961	109,32%		
Centrové léky dle účetnictví	606 022 554	649 547 909	715 126 353	703 500 000	65 578 444	110,10%	11 626 353	101,65%
§16 dle NIS (sml. I nesml.)	14 690 865	44 620 259	49 232 622		4 612 363	110,34%		
§16 dle účetnictví	23 502 669	55 843 885	61 364 746	68 183 400	5 520 861	109,89%	-6 818 654	90,00%
Výnosy	3 579 509 448	4 003 324 699	4 758 332 017		755 007 318	118,86%		
Tržby od ZP dle účetnictví	3 134 699 817	3 516 711 081	3 901 273 159	3 838 352 535	384 562 078	110,94%	62 920 623	101,64%
CASH úhrady (bez tržeb od ZP za zdrav.pěči, bonusů, FKSP, náhrady p	369 227 064	381 729 525	412 675 518	393 142 047	30 945 993	108,11%	19 533 471	104,97%

PRODUKCE
AMBULANTNÍ PÉČE

Ambulantní body	715 583 586	698 353 725	859 061 038		160 707 313	123,01%		
Počet ambulantních výkonů	3 089 917	2 766 424	3 327 046		560 622	120,27%		
ZUM/ZULP v CZK	126 302 790	128 122 699	135 119 357		6 996 659	105,46%		
Hodnota ambulantní péče v CZK	736 054 443	730 007 333	890 822 082		160 814 749	122,03%		
Počet vyšetření celkem	844 816	773 970	1 094 193		320 223	141,37%		
z toho ambulantní vyšetření	628 281	573 951	886 909		312 958	154,53%		
Počet URČ celkem	168 455	162 517	237 697		75 180	146,26%		
z toho ambulantní URČ	163 976	158 166	234 608		76 442	148,33%		
Počet návštěv	368 136	326 515	555 506		228 991	170,13%		
Záchyt obrátové	60,2%	54,0%	52,5%		0	97,08%		
Záchyt množstevně	61,8%	55,0%	54,6%		0	99,27%		
Celkové body	1 672 263 332	1 556 361 662	1 819 905 230		263 543 568	116,93%		
Počet výkonů celkem	5 271 515	4 780 142	5 571 673		791 531	116,56%		

HOSPITALIZAČNÍ PÉČE

Příjímající	DRG	Casemix	44 058	39 714	41 921	2 207	105,56%		
		Počet případů	26 589	23 102	22 258	-844	96,35%		
		CMI	1,66	1,72	1,88	0,2	109,56%		
	ALOS	LOS - skutečnost	6,6	6,4	6,4	0,0	100,76%		
		ALOS dle DRG	6,7	6,8	7,1	0,3	104,50%		
		bez CC	71,4%	69,7%	63,4%	-6,2%	91,05%		
	Komorb.	s CC	21,1%	21,5%	22,8%	1,3%	106,09%		
	s MCC	7,5%	8,8%	13,8%	4,9%	155,87%			
Propouštějící	DRG	Casemix	44 058	39 714	41 921	2 207	105,56%		
		Počet případů	26 589	23 102	22 258	-844	96,35%		
		CMI	1,66	1,72	1,88	0,2	109,56%		
	ALOS	LOS - skutečnost	6,6	6,4	6,4	0,0	100,76%		
		ALOS dle DRG	6,7	6,8	7,0	0,2	102,38%		
		bez CC	71,4%	69,7%	63,4%	-6,2%	91,05%		
	Komorb.	s CC	21,1%	21,5%	22,8%	1,3%	106,09%		
	s MCC	7,5%	8,8%	13,8%	4,9%	155,87%			
- v tom ukončeno/nevýkááno:		Počet případů	0	0	986				
	CM	0	0	1 672					

DATA UZIS

Bez	Počet lůžek k datu (potenciální kapacita)	1 154	1 154	1 154	0	100,00%		
	Průměrný počet lůžek za období	1 132	1 031	997	-34	96,66%		
LDN	Počet OD	156 333	131 466	132 492	1 026	100,78%		
	Počet hospitalizací	30 992	27 015	25 958	-1 057	96,09%		
DIOP	Obloženost	76,3%	70,1%	73,4%	0	104,84%		
	Průměrná doba hospitalizace	5,5	5,3	5,7	0	107,19%		
Vyžádaná péče (v tis. bodech)		517 162	252 508	295 110	42 602	116,87%		
Vyžádaná péče (v tis. CZK - hodnota péče)		482 351	240 005	270 302	30 296	112,62%		

NÁSLEDNÁ PÉČE
DATA UZIS

LDN	Počet lůžek k datu (potenciální kapacita)	39	39	39	0	100,00%		
	Průměrný počet lůžek za období	36	39	22	-17	57,10%		
NIP	Počet OD	5 207	6 317	3 876	-2 441	61,36%		
	Počet hospitalizací	148	113	114	1	100,88%		
DIOP	Obloženost	80,3%	89,0%	96,2%	0	108,04%		
	Průměrná doba hospitalizace	38,6	58,0	34,0	-24	58,67%		

PERSONALISTIKA
ZAMĚSTNANCI - Přepočtený evidenční stav

	Systemizace	3 784,0	3 810,9	3 905,2	0,0	94,3	102,47%	3 905,2
CELKEM	3 943,7	3 784,0	3 810,9	3 905,2	0,0	94,3	102,47%	3 905,2
Lékaři celkem	687,6	636,8	652,9	667,2	0,0	14,3	102,19%	667,2
z toho L1	127,8	101,9	108,2	119,7	0,0	11,5	110,68%	119,7
z toho L2	59,1	60,9	65,6	64,2	0,0	-1,4	97,79%	64,2
z toho L3	500,8	474,1	479,1	483,3	0,0	4,2	100,88%	483,3
Sestry	1 527,3	1 469,3	1 469,4	1 478,2	0,0	8,8	100,60%	1 478,2
Ostatní NLZP	974,7	927,2	929,4	969,6	0,0	40,2	104,32%	969,6
THP	384,2	378,0	390,9	418,6	0,0	27,7	107,07%	418,6
Dělník	159,8	170,8	168,8	168,3	0,0	-0,5	99,70%	168,3
Ostatní	210,2	202,0	199,6	203,5	0,0	4,0	101,98%	203,5

Leden	Únor	Březen	Duben	Květen	Červen	Předepsáno					Rok Celkem	Zachyceno		
						Červenec	Srpen	Září	Říjen	Listopad		Prosinec	Rok celkem	%
48 661 208	42 466 347	62 616 870	46 571 004	49 023 446	59 200 335	0	0	0	0	0	0	308 539 210	161 863 914	52,5%

Preskribující lékaři celkem