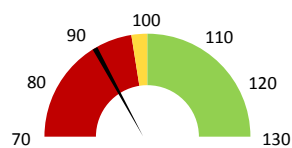
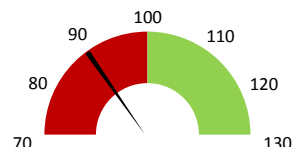


**Celkové body**

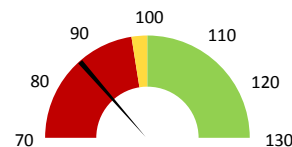
	2017	Skutečnost od počátku roku (1-8)				Plán (1-8) 2021
		2018	2019	2020	2021	
<b>Celkové body (tis.)</b>	<b>75 952</b>	<b>77 780</b>	<b>79 880</b>	<b>75 712</b>	<b>72 117</b>	<b>79 880</b>
Meziroční změna abs.		1 828	2 100	-4 168	-3 595	-7 763 Plnění abs.
Meziroční změna %		↑ 102,4%	↑ 102,7%	↓ 94,8%	↓ 95,3%	↓ 90,3% Plnění %


**Ambulantní body**

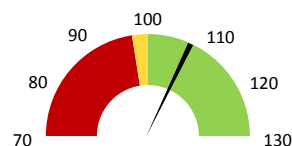
	2017	Skutečnost od počátku roku (1-8)				Plán (1-8) 2021
		2018	2019	2020	2021	
<b>Amb. body (tis.)</b>	<b>49 253</b>	<b>50 743</b>	<b>53 845</b>	<b>49 776</b>	<b>47 488</b>	<b>53 845</b>
Meziroční změna abs.		1 489	3 103	-4 069	-2 288	-6 357 Plnění abs.
Meziroční změna %		↑ 103,0%	↑ 106,1%	↓ 92,4%	↓ 95,4%	↓ 88,2% Plnění %


**Casemix a počet případů - přijímající oddělení**

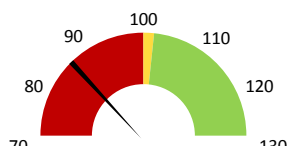
	2017	Skutečnost od počátku roku (1-8)				Plán (1-8) 2021
		2018	2019	2020	2021	
<b>Casemix (CM)</b>	<b>1 754</b>	<b>1 793</b>	<b>1 707</b>	<b>1 518</b>	<b>1 470</b>	<b>1 707</b>
Meziroční změna abs.		40	-87	-189	-47	-236 Plnění abs.
Meziroční změna %		↓ 2,3%	↓ -4,8%	↓ 88,9%	↓ 96,9%	↓ 86,2% Plnění %
<b>Počet případů (PP)</b>	<b>1 933</b>	<b>2 032</b>	<b>1 838</b>	<b>1 707</b>	<b>1 514</b>	<b>1 838</b>
Meziroční změna abs.		99	-194	-131	-193	-324 Plnění abs.
Meziroční změna %		↓ 5,1%	↓ -9,5%	↓ 92,9%	↓ 88,7%	↓ 82,4% Plnění %
<b>LOS - skutečnost (dny)</b>	<b>8,00</b>	<b>7,99</b>	<b>7,76</b>	<b>7,58</b>	<b>7,19</b>	
Meziroční změna abs.		-0,01	-0,23	-0,18	-0,40	
Meziroční změna %		● -0,1%	● -2,8%	● 97,7%	● 94,8%	
<b>ALOS - dle DRG (dny)</b>	<b>7,26</b>	<b>7,32</b>	<b>7,47</b>	<b>7,57</b>	<b>7,86</b>	


**Casemix a počet případů - propouštějící oddělení**

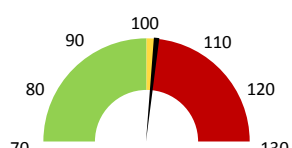
	2017	Skutečnost od počátku roku (1-8)				Plán (1-8) 2021
		2018	2019	2020	2021	
<b>Casemix (CM)</b>	<b>1 554</b>	<b>1 601</b>	<b>1 482</b>	<b>1 457</b>	<b>1 606</b>	<b>1 482</b>
Meziroční změna abs.		47	-119	-25	149	124 Plnění abs.
Meziroční změna %		↓ 3,0%	↓ -7,4%	↓ 98,3%	↑ 110,2%	↑ 108,4% Plnění %
<b>Počet případů (PP)</b>	<b>1 800</b>	<b>1 868</b>	<b>1 761</b>	<b>1 670</b>	<b>1 479</b>	<b>1 761</b>
Meziroční změna abs.		68	-107	-91	-191	-282 Plnění abs.
Meziroční změna %		↓ 3,8%	↓ -5,7%	↓ 94,8%	↓ 88,6%	↓ 84,0% Plnění %
<b>LOS - skutečnost (dny)</b>	<b>6,93</b>	<b>6,69</b>	<b>6,77</b>	<b>7,04</b>	<b>7,04</b>	
Meziroční změna abs.		-0,25	0,09	0,27	0,00	
Meziroční změna %		● -3,5%	● 1,3%	● 104,0%	● 100,0%	
<b>ALOS - dle DRG (dny)</b>	<b>7,22</b>	<b>7,25</b>	<b>7,41</b>	<b>7,64</b>	<b>8,03</b>	


**Ošetrovací dny**

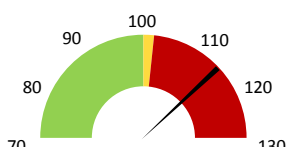
	2017	Skutečnost od počátku roku (1-8)				Plán (1-8) 2021
		2018	2019	2020	2021	
<b>Ošetr. Dny</b>	<b>11 494</b>	<b>11 602</b>	<b>10 759</b>	<b>10 587</b>	<b>9 217</b>	<b>10 759</b>
Meziroční změna abs.		108	-843	-172	-1 370	-1 542 Plnění abs.
Meziroční změna %		↓ 0,9%	↓ -7,3%	↓ 98,4%	↓ 87,1%	↓ 85,7% Plnění %


**Centrové léky**

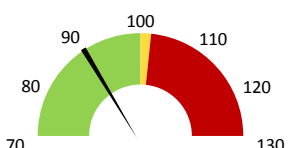
	2017	Skutečnost od počátku roku (1-8)				Plán (1-8) 2021
		2018	2019	2020	2021	
<b>Centrové léky (tis.CZK)</b>	<b>35 322</b>	<b>41 042</b>	<b>42 664</b>	<b>38 880</b>	<b>40 208</b>	<b>39 500</b>
Meziroční změna abs.		5 719	1 623	-3 784	1 328	708 Plnění abs.
Meziroční změna %		↓ 16,2%	↓ 4,0%	↓ 91,1%	↑ 103,4%	↑ 101,8% Plnění %


**Ostatní léky**

	2017	Skutečnost od počátku roku (1-8)				Plán (1-8) 2021
		2018	2019	2020	2021	
<b>Ostatní léky (tis.CZK)</b>	<b>14 021</b>	<b>14 860</b>	<b>12 502</b>	<b>12 123</b>	<b>13 983</b>	<b>12 107</b>
Meziroční změna abs.		838	-2 358	-379	1 860	1 875 Plnění abs.
Meziroční změna %		↓ 6,0%	↓ -15,9%	↓ 97,0%	↑ 115,3%	↑ 115,5% Plnění %


**Zdravotnický materiál**

	2017	Skutečnost od počátku roku (1-8)				Plán (1-8) 2021
		2018	2019	2020	2021	
<b>Zdrav. materiál (tis.CZK)</b>	<b>10 456</b>	<b>10 399</b>	<b>11 243</b>	<b>10 862</b>	<b>10 340</b>	<b>11 553</b>
Meziroční změna abs.		-57	844	-382	-522	-1 213 Plnění abs.
Meziroční změna %		↓ -0,5%	↓ 8,1%	↓ 96,6%	↓ 95,2%	↓ 89,5% Plnění %


**Obložnost**

	2017	Skutečnost od počátku roku (1-8)			2021
		2018	2019	2020	
<b>Obložnost (%)</b>	<b>86,0%</b>	<b>88,3%</b>	<b>80,4%</b>	<b>83,8%</b>	<b>76,5%</b>
Meziroční změna %		↓ 2,7%	↓ -9,0%	↑ 104,2%	↓ 91,3%

2019	2020	2021	Plán 2021	2021 vs. 2020	v %	Skutečnost vs. Plán 2021	v %
------	------	------	-----------	---------------	-----	--------------------------	-----

**FINANCE**

Náklady	144 215 501	141 550 237	161 162 581	151 652 615	19 612 344	113,86%	9 509 967	106,27%
<b>Náklady na spotřebu materiálu</b>	<b>70 340 488</b>	<b>66 482 462</b>	<b>69 047 034</b>	<b>67 159 495</b>	<b>2 564 572</b>	<b>103,86%</b>	<b>1 887 539</b>	<b>102,81%</b>
Léka a léčiva (bez center a §16)	12 501 807	12 122 578	13 982 664	12 107 203	1 860 086	115,34%	1 875 461	115,49%
Krevní přípravky	1 415 625	1 467 960	1 697 500	1 399 269	229 540	115,64%	298 231	121,31%
Zdravotnické prostředky	11 243 435	10 861 855	10 339 539	11 552 536	-522 316	95,19%	-1 212 997	89,50%
Potraviny	1 199 204	1 125 887	1 019 915	1 272 922	-105 972	90,59%	-253 007	80,12%
Všeobecný materiál	906 941	859 788	960 571	843 924	100 783	111,72%	116 648	113,82%
Náhradní díly	197 009	281 683	262 030	218 573	-19 653	93,02%	43 458	119,88%
DDHM a textil	212 349	882 945	576 976	265 070	-305 969	65,35%	311 906	217,67%
Ostatní spotřeba	11 274	264	264	0	0	99,97%		
<b>Náklady na služby</b>	<b>3 182 427</b>	<b>4 332 947</b>	<b>5 354 410</b>	<b>3 890 020</b>	<b>1 021 463</b>	<b>123,57%</b>	<b>1 464 390</b>	<b>137,64%</b>
Ostatní služby	139 873	210 536	151 183	100 086	-59 353	71,81%	51 097	151,05%
<b>Spotřeba energie</b>	<b>1 683 226</b>	<b>1 571 914</b>	<b>1 583 436</b>	<b>1 632 320</b>	<b>11 522</b>	<b>100,73%</b>	<b>-48 884</b>	<b>97,01%</b>
<b>Osobní náklady</b>	<b>66 492 669</b>	<b>67 263 948</b>	<b>83 178 846</b>	<b>77 600 704</b>	<b>15 914 898</b>	<b>123,66%</b>	<b>5 578 142</b>	<b>107,19%</b>
Centrové léky dle NIS (sml. i nesml.)	41 854 110	36 414 127	40 278 673		3 864 546	110,61%		
Centrové léky dle účetnictví	42 317 250	38 879 767	40 050 620	39 166 667	1 170 853	103,01%	883 953	102,26%
§16 dle NIS (sml. i nesml.)	0	0	0	0	0			
§16 dle účetnictví	346 867	0	157 219	333 333	157 219		-176 115	47,17%
Tržby od ZP dle účetnictví	151 946 891	161 489 255	165 632 647	178 367 484	4 143 392	102,57%	-12 734 837	92,86%
CASH úhrady (bez tržeb od ZP za zdrav.pěči, bonusů, FKSP, náhrady poj.)	193 840	378 078	519 929	58 404	141 852	137,52%	461 525	890,22%

**PRODUKCE**
**AMBULANTNÍ PÉČE**

<b>Ambulantní body</b>	53 845 203	49 776 256	47 488 007		-2 288 249	95,40%		
Počet ambulantních výkonů	72 393	67 584	71 323		3 739	105,53%		
ZUM/ZULP v CZK	3 936 636	3 874 970	4 496 866		621 897	116,05%		
<b>Hodnota ambulantní péče v CZK</b>	<b>49 833 134</b>	<b>46 529 977</b>	<b>46 260 249</b>		<b>-269 728</b>	<b>99,42%</b>		
<b>Počet vyšetření celkem</b>	<b>28 952</b>	<b>27 224</b>	<b>28 269</b>		<b>1 045</b>	<b>103,84%</b>		
z toho ambulantní vyšetření	26 650	25 048	26 243		1 195	104,77%		
<b>Počet URČ celkem</b>	<b>12 261</b>	<b>11 943</b>	<b>12 273</b>		<b>330</b>	<b>102,76%</b>		
z toho ambulantní URČ	11 054	10 705	11 091		386	103,61%		
<b>Počet návštěv</b>	<b>26 277</b>	<b>24 871</b>	<b>25 920</b>		<b>1 049</b>	<b>104,22%</b>		
Záchyt obrátově	60,9%	49,7%	49,5%		0	99,49%		
Záchyt množstevně	60,5%	53,4%	52,3%		0	97,90%		
<b>Celkové body</b>	<b>79 879 963</b>	<b>75 711 870</b>	<b>72 117 223</b>		<b>-3 594 647</b>	<b>95,25%</b>		
Počet výkonů celkem	94 057	88 032	89 776		1 744	101,98%		

**HOSPITALIZAČNÍ PÉČE**

<b>Přijímající</b>	IR-DRG Casemix	1 707	1 518	1 470		-47	96,89%		
	Počet případů	1 838	1 707	1 514		-193	88,69%		
	CMI	0,93	0,89	0,97		0,1	109,24%		
	CZ-DRG Casemix	1 794	1 631	1 612		-18	98,87%		
	Počet případů	1 837	1 705	1 514		-191	88,80%		
	CMI	0,98	0,96	1,06		0,1	111,35%		
	ALOS - skutečnost	7,8	7,6	7,2		-0,4	94,75%		
	ALOS dle DRG	7,5	7,6	7,9		0,3	103,89%		
	bez CC	35,5%	33,9%	33,8%		-0,2%	99,51%		
	s CC	49,0%	48,9%	48,1%		-0,8%	98,42%		
s MCC	15,6%	17,2%	18,2%		0,9%	105,46%			
<b>Propouštějící</b>	IR-DRG Casemix	1 482	1 457	1 606		149	110,21%		
	Počet případů	1 761	1 670	1 479		-191	88,56%		
	CMI	0,84	0,87	1,09		0,2	124,45%		
	CZ-DRG Casemix	1 691	1 566	1 675		109	106,98%		
	Počet případů	1 760	1 670	1 479		-191	88,56%		
	CMI	0,96	0,94	1,13		0,2	120,79%		
	ALOS - skutečnost	6,8	7,0	7,0		0,0	100,03%		
	ALOS dle DRG	7,4	7,6	8,0		0,4	105,10%		
	bez CC	35,3%	33,4%	32,5%		-1,0%	97,13%		
	s CC	49,4%	49,4%	49,5%		0,1%	100,19%		
s MCC	15,3%	17,2%	18,1%		0,9%	105,05%			
- v tom ukončeno/nevýkázáno: Počet případů	0	0	0						
CM	0	0	0						

**DATA UZIS**

Bez	Počet lůžek k datu (potenciální kapacita)	56	56	56		0	100,00%		
LDN	Průměrný počet lůžek za období	55	52	50		-2	95,71%		
NIP	Počet OD	10 759	10 587	9 217		-1 370	87,06%		
DIOP	Počet hospitalizací	1 960	1 883	1 754		-129	93,15%		
	Obloženost	80,4%	83,8%	76,5%		0	91,34%		
	Průměrná doba hospitalizace								
	Vyžádaná péče (v tis. bodech)	46 752	22 444	23 281		837	103,73%		
	Vyžádaná péče (v tis. CZK - hodnota péče)	40 567	20 328	20 152		-176	99,13%		

**NÁSLEDNÁ PÉČE**
**DATA UZIS**

LDN	Počet lůžek k datu (potenciální kapacita)	0	0	0		0			
NIP	Průměrný počet lůžek za období	0	0	0		0			
DIOP	Počet OD	0	0	0		0			
	Počet hospitalizací	0	0	0		0			
	Obloženost								
	Průměrná doba hospitalizace								

**PERSONALISTIKA**
**ZAMĚŠTNANCI - Přepočtený evidenční stav**

## Systemizace

<b>CELKEM</b>	<b>116,4</b>	<b>113,1</b>	<b>113,1</b>	<b>115,4</b>	<b>0,0</b>	<b>2,3</b>	<b>101,99%</b>	<b>115,4</b>
<b>Lékaři celkem</b>	<b>27,2</b>	<b>27,5</b>	<b>26,8</b>	<b>31,3</b>	<b>0,0</b>	<b>4,5</b>	<b>116,82%</b>	<b>31,3</b>
z toho L1	0,8	0,0	2,0	9,0	0,0	7,0	450,00%	9,0
z toho L2	5,2	2,0	0,0	0,0	0,0	0,0		0,0
z toho L3	21,2	25,5	24,8	22,3	0,0	-2,5	89,90%	22,3
<b>Sestry</b>	<b>58,2</b>	<b>55,1</b>	<b>56,9</b>	<b>54,1</b>	<b>0,0</b>	<b>-2,8</b>	<b>95,17%</b>	<b>54,1</b>
Ostatní NLPZ	28,0	27,0	26,5	27,0	0,0	0,5	101,89%	27,0
THP	3,0	3,5	3,0	3,0	0,0	0,0	100,00%	3,0
Dělník	0,0	0,0	0,0	0,0	0,0	0,0		0,0
Ostatní	0,0	0,0	0,0	0,0	0,0	0,0	0,00%	0,0

Leden	Únor	Březen	Duben	Květen	Červen	Předepsáno				Rok Celkem	Zachyceno			
						Červenec	Srpen	Září	Říjen		Listopad	Prosinec	Rok celkem	%
14 281 076	10 846 653	16 067 815	11 403 102	14 222 336	10 320 461	10 011 571	12 724 845	0	0	0	0	99 877 859	49 430 607	49,5%

Preskribující lékaři celkem