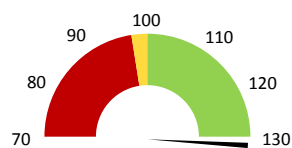
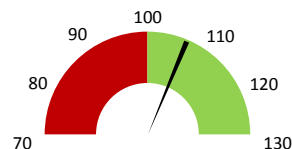


Celkové body

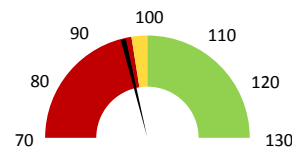
	2017	Skutečnost od počátku roku (1-8)				Plán (1-8) 2021
		2018	2019	2020	2021	
Celkové body (tis.)	17 116	18 083	16 973	16 287	26 682	16 973
Meziroční změna abs.		968	-1 110	-686	10 394	9 708 Plnění abs.
Meziroční změna %		↑ 105,7%	↓ 93,9%	↓ 96,0%	↑ 163,8%	↑ 157,2% Plnění %


Ambulantní body

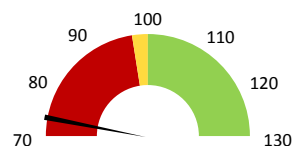
	2017	Skutečnost od počátku roku (1-8)				Plán (1-8) 2021
		2018	2019	2020	2021	
Amb. body (tis.)	1 348	1 553	1 459	1 368	1 567	1 459
Meziroční změna abs.		205	-94	-91	198	108 Plnění abs.
Meziroční změna %		↑ 115,2%	↓ 94,0%	↓ 93,8%	↑ 114,5%	↑ 107,4% Plnění %


Casemix a počet případů - přijímající oddělení

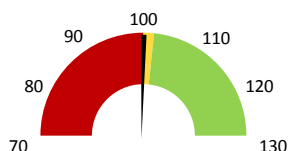
	2017	Skutečnost od počátku roku (1-8)				Plán (1-8) 2021
		2018	2019	2020	2021	
Casemix (CM)	2 391	2 569	2 342	2 062	2 230	2 342
Meziroční změna abs.		178	-227	-280	169	-111 Plnění abs.
Meziroční změna %		↓ 7,4%	↓ -8,8%	↓ 88,1%	↑ 108,2%	↓ 95,3% Plnění %
Počet případů (PP)	1 022	1 105	1 053	879	721	1 053
Meziroční změna abs.		83	-52	-174	-158	-332 Plnění abs.
Meziroční změna %		↓ 8,1%	↓ -4,7%	↓ 83,5%	↓ 82,0%	↓ 68,5% Plnění %
LOS - skutečnost (dny)	5,80	5,40	5,60	5,68	8,26	
Meziroční změna abs.		-0,40	0,20	0,08	2,57	
Meziroční změna %		↓ -6,8%	↑ 3,8%	↑ 101,5%	↑ 145,3%	
ALOS - dle DRG (dny)	6,87	6,71	6,80	6,92	8,76	


Casemix a počet případů - propouštějící oddělení

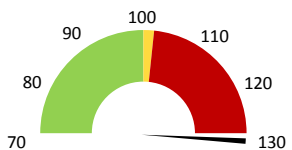
	2017	Skutečnost od počátku roku (1-8)				Plán (1-8) 2021
		2018	2019	2020	2021	
Casemix (CM)	2 177	2 436	2 187	1 877	1 608	2 187
Meziroční změna abs.		259	-249	-310	-268	-579 Plnění abs.
Meziroční změna %		↓ 11,9%	↓ -10,2%	↓ 85,8%	↓ 85,7%	↓ 73,5% Plnění %
Počet případů (PP)	1 006	1 103	1 040	867	685	1 040
Meziroční změna abs.		97	-63	-173	-182	-355 Plnění abs.
Meziroční změna %		↓ 9,6%	↓ -5,7%	↓ 83,4%	↓ 79,0%	↓ 65,9% Plnění %
LOS - skutečnost (dny)	5,47	5,17	5,30	5,44	7,13	
Meziroční změna abs.		-0,30	0,14	0,14	1,70	
Meziroční změna %		↓ -5,5%	↑ 2,6%	↑ 102,6%	↑ 131,2%	
ALOS - dle DRG (dny)	6,60	6,50	6,59	6,67	7,79	


Ošetrovací dny

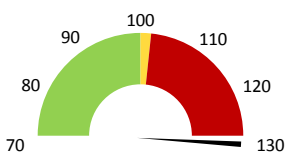
	2017	Skutečnost od počátku roku (1-8)				Plán (1-8) 2021
		2018	2019	2020	2021	
Ošetr. Dny	4 589	4 614	4 475	3 923	4 487	4 475
Meziroční změna abs.		25	-139	-552	564	12 Plnění abs.
Meziroční změna %		↓ 0,5%	↓ -3,0%	↓ 87,7%	↑ 114,4%	↑ 100,3% Plnění %


Ostatní léky

	2017	Skutečnost od počátku roku (1-8)				Plán (1-8) 2021
		2018	2019	2020	2021	
Ostatní léky (tis.CZK)	2 190	1 943	2 232	2 049	4 325	2 268
Meziroční změna abs.		-246	289	-183	2 276	2 057 Plnění abs.
Meziroční změna %		↓ -11,3%	↑ 14,9%	↓ 91,8%	↑ 211,1%	↓ 190,7% Plnění %


Zdravotnický materiál

	2017	Skutečnost od počátku roku (1-8)				Plán (1-8) 2021
		2018	2019	2020	2021	
Zdrav. materiál (tis.CZK)	4 612	4 509	4 864	4 662	8 830	4 873
Meziroční změna abs.		-104	356	-203	4 169	3 957 Plnění abs.
Meziroční změna %		↓ -2,2%	↑ 7,9%	↓ 95,8%	↑ 189,4%	↓ 181,2% Plnění %


Obložnost

	2017	Skutečnost od počátku roku (1-8)			
		2018	2019	2020	2021
Obložnost (%)	69,1%	73,1%	69,6%	66,8%	92,3%
Meziroční změna %		↓ 5,7%	↓ -4,7%	↓ 95,9%	↑ 138,2%

2019	2020	2021	Plán 2021	2021 vs. 2020	v %	Skutečnost vs. Plán 2021	v %
------	------	------	-----------	---------------	-----	--------------------------	-----

FINANCE

Náklady	39 414 768	39 890 679	73 991 989	44 251 971	34 101 310	185,49%	29 740 018	167,21%
Náklady na spotřebu materiálu	8 534 594	7 913 824	15 932 336	8 556 955	8 018 512	201,32%	7 375 381	186,19%
Léka a léčiva (bez center a §16)	2 232 470	2 048 993	4 325 457	2 268 032	2 276 465	211,10%	2 057 426	190,71%
Krevní přípravky	780 440	530 765	594 048	776 075	63 283	111,92%	-182 027	76,55%
Zdravotnické prostředky	4 864 400	4 661 572	8 830 410	4 873 093	4 168 838	189,43%	3 957 317	181,21%
Potraviny	319 701	303 294	359 535	338 195	56 241	118,54%	21 341	106,31%
Všeobecný materiál	207 637	204 203	352 399	194 489	148 196	172,57%	157 911	181,19%
Náhradní díly	99 929	36 037	155 415	73 792	119 377	431,26%	81 623	210,61%
DDHM a textil	30 017	128 960	1 315 071	33 280	1 186 111	1019,75%	1 281 791	3951,55%
Ostatní spotřeba	925	924	925	0	1	100,09%		
Náklady na služby	1 187 964	1 622 053	1 917 130	1 536 752	295 077	118,19%	380 379	124,75%
Ostatní služby	108 858	59 185	74 871	100 562	15 686	126,50%	-25 691	74,45%
Spotřeba energie	928 928	827 520	846 480	884 600	18 960	102,29%	-38 120	95,69%
Osobní náklady	27 707 588	28 547 836	54 194 844	32 365 103	25 647 008	189,84%	21 829 741	167,45%
Tržby od ZP dle účetnictví	29 553 888	32 968 394	55 442 822	35 505 951	22 474 429	168,17%	19 936 871	156,15%
CASH úhrady (bez tržeb od ZP za zdrav.pěči, bonusů, FKSP, náhrady p	125 299	99 520	67 833	71 777	-32 188	67,66%	-4 444	93,81%

PRODUKCE
AMBULANTNÍ PÉČE

Ambulantní body	1 459 330	1 368 481	1 566 894		198 413	114,50%		
Počet ambulantních výkonů	14 288	12 661	13 437		776	106,13%		
ZUM/ZULP v CZK	169 681	157 182	294 383		137 201	187,29%		
Hodnota ambulantní péče v CZK	1 679 332	1 581 134	1 908 832		327 698	120,73%		
Počet vyšetření celkem	6 197	5 360	5 574		214	103,99%		
z toho ambulantní vyšetření	5 777	5 136	5 301		165	103,21%		
Počet URČ celkem	3 355	2 982	3 219		237	107,95%		
z toho ambulantní URČ	3 177	2 830	2 817		-13	99,54%		
Počet návštěv	5 593	4 849	4 982		133	102,74%		
Záchyt obrátové	77,1%	64,4%	63,1%		0	97,88%		
Záchyt množstevně	77,7%	63,2%	59,1%		0	93,44%		
Celkové body	16 973 361	16 287 488	26 681 757		10 394 269	163,82%		
Počet výkonů celkem	27 388	24 406	24 272		-134	99,45%		

HOSPITALIZAČNÍ PÉČE

Přijímající	IR-DRG	Casemix	2 342	2 062	2 230		169	108,17%	
		Počet případů	1 053	879	721		-158	82,03%	
		CMI	2,22	2,35	3,09		0,7	131,88%	
	CZ-DRG	Casemix	1 747	1 428	1 735		306	121,45%	
		Počet případů	1 053	879	721		-158	82,03%	
		CMI	1,66	1,63	2,41		0,8	148,06%	
	ALOS	LOS - skutečnost	5,6	5,7	8,3		2,6	145,26%	
		ALOS dle DRG	6,8	6,9	8,8		1,8	126,48%	
		bez CC	83,4%	81,2%	69,9%		-11,3%	86,06%	
	Komorb.	s CC	14,2%	15,1%	10,4%		-4,7%	68,75%	
s MCC		2,4%	3,6%	19,7%		16,1%	540,99%		
Propouštějící	IR-DRG	Casemix	2 187	1 877	1 608		-268	85,70%	
		Počet případů	1 040	867	685		-182	79,01%	
		CMI	2,10	2,16	2,35		0,2	108,47%	
	CZ-DRG	Casemix	1 598	1 255	1 283		28	102,24%	
		Počet případů	1 040	867	685		-182	79,01%	
		CMI	1,54	1,45	1,87		0,4	129,40%	
	ALOS	LOS - skutečnost	5,3	5,4	7,1		1,7	131,19%	
		ALOS dle DRG	6,6	6,7	7,8		1,1	116,83%	
		bez CC	85,0%	83,9%	73,6%		-10,3%	87,75%	
	Komorb.	s CC	13,6%	14,4%	10,4%		-4,1%	71,89%	
s MCC		1,4%	1,7%	16,1%		14,3%	928,18%		
- v tom ukončeno/nevykázáno: Počet případů		0	0	0					
CM		0	0	0					

DATA UZIS

Bez LDN NIP DIOP	Počet lůžek k datu (potenciální kapacita)	32	32	32		0	100,00%	
	Průměrný počet lůžek za období	26	24	20		-4	83,10%	
	Počet OD	4 475	3 923	4 487		564	114,38%	
	Počet hospitalizací	1 149	960	916		-44	95,42%	
	Obloženost	69,6%	66,8%	92,3%		0	138,20%	
	Průměrná doba hospitalizace							
Vyžádaná péče (v tis. bodech)		31 475	13 555	16 775		3 220	123,75%	
Vyžádaná péče (v tis. CZK - hodnota péče)		62 897	27 480	23 438		-4 043	85,29%	

NÁSLEDNÁ PÉČE
DATA UZIS

LDN NIP DIOP	Počet lůžek k datu (potenciální kapacita)	0	0	0		0		
	Průměrný počet lůžek za období	0	0	0		0		
	Počet OD	0	0	0		0		
	Počet hospitalizací	0	0	0		0		
	Obloženost							
	Průměrná doba hospitalizace							

PERSONALISTIKA
ZAMĚSTNANCI - Přepočtený evidenční stav

	Systemizace	2019	2020	2021	Plán 2021	2021 vs. 2020	v %	Skutečnost vs. Plán 2021	v %
CELKEM	43,7	42,4	40,2	43,6	0,0	3,4	108,46%	43,6	
Lékaři celkem	12,0	10,9	11,7	12,1	0,0	0,4	103,42%	12,1	
z toho L1	2,6	2,0	1,0	1,0	0,0	0,0	100,00%	1,0	
z toho L2	0,6	0,6	2,6	2,5	0,0	-0,1	96,15%	2,5	
z toho L3	8,8	8,3	8,1	8,6	0,0	0,5	106,17%	8,6	
Sestry	19,5	21,3	18,3	20,3	0,0	2,0	110,93%	20,3	
Ostatní NLZP	10,0	8,0	8,0	9,0	0,0	1,0	112,50%	9,0	
THP	2,2	2,2	2,2	2,2	0,0	0,0	100,00%	2,2	
Dělník	0,0	0,0	0,0	0,0	0,0	0,0		0,0	
Ostatní	0,0	0,0	0,0	0,0	0,0	0,0		0,0	

Leden	Únor	Březen	Duben	Květen	Červen	Červenec	Srpen	Září	Říjen	Listopad	Prosinec	Předeepsáno		Zachyceno	
												Rok Celkem	Rok celkem	%	
331 279	343 641	411 506	365 146	317 040	297 342	332 247	340 515	0	0	0	0	2 738 715	1 727 473	63,1%	

Preskribující lékaři celkem