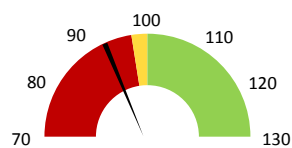
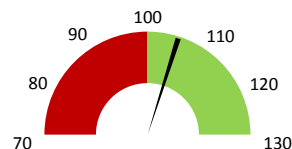


Celkové body

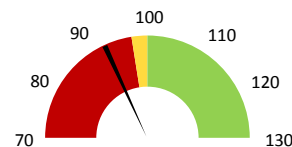
	2017	Skutečnost od počátku roku (1-8)				Plán (1-8) 2021
		2018	2019	2020	2021	
Celkové body (tis.)	41 858	43 958	46 919	44 961	43 302	46 919
Meziroční změna abs.		2 100	2 961	-1 958	-1 659	-3 617 Plnění abs.
Meziroční změna %		↑ 105,0%	↑ 106,7%	↓ 95,8%	↓ 96,3%	↓ 92,3% Plnění %


Ambulantní body

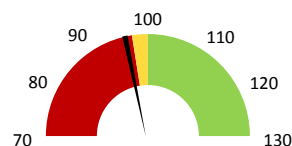
	2017	Skutečnost od počátku roku (1-8)				Plán (1-8) 2021
		2018	2019	2020	2021	
Amb. body (tis.)	1 448	1 553	1 432	1 872	1 514	1 432
Meziroční změna abs.		104	-121	441	-359	82 Plnění abs.
Meziroční změna %		↑ 107,2%	↓ 92,2%	↑ 130,8%	↓ 80,8%	↑ 105,7% Plnění %


Casemix a počet případů - přijímající oddělení

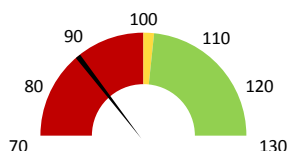
	2017	Skutečnost od počátku roku (1-8)				Plán (1-8) 2021
		2018	2019	2020	2021	
Casemix (CM)	3 307	3 552	3 787	3 636	3 470	3 787
Meziroční změna abs.		245	235	-151	-167	-318 Plnění abs.
Meziroční změna %		↓ 7,4%	↓ 6,6%	↓ 96,0%	↓ 95,4%	↓ 91,6% Plnění %
Počet případů (PP)	1 026	1 070	1 126	1 001	940	1 126
Meziroční změna abs.		44	56	-125	-61	-186 Plnění abs.
Meziroční změna %		↓ 4,3%	↓ 5,2%	↓ 88,9%	↓ 93,9%	↓ 83,5% Plnění %
LOS - skutečnost (dny)	6,34	6,57	6,45	6,04	6,42	
Meziroční změna abs.		0,23	-0,11	-0,41	0,39	
Meziroční změna %		↑ 3,6%	↓ -1,7%	↓ 93,6%	↑ 106,4%	
ALOS - dle DRG (dny)	8,67	8,72	8,91	9,25	9,34	


Casemix a počet případů - propouštějící oddělení

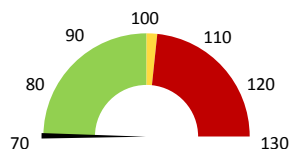
	2017	Skutečnost od počátku roku (1-8)				Plán (1-8) 2021
		2018	2019	2020	2021	
Casemix (CM)	3 358	3 554	3 570	3 657	3 424	3 570
Meziroční změna abs.		196	17	87	-233	-146 Plnění abs.
Meziroční změna %		↓ 5,8%	↓ 0,5%	↑ 102,4%	↓ 93,6%	↓ 95,9% Plnění %
Počet případů (PP)	1 036	1 076	1 118	1 012	943	1 118
Meziroční změna abs.		40	42	-106	-69	-175 Plnění abs.
Meziroční změna %		↓ 3,9%	↓ 3,9%	↓ 90,5%	↓ 93,2%	↓ 84,3% Plnění %
LOS - skutečnost (dny)	6,41	6,51	6,19	6,08	6,31	
Meziroční změna abs.		0,10	-0,32	-0,10	0,23	
Meziroční změna %		↑ 1,5%	↓ -4,9%	↓ 98,4%	↑ 103,7%	
ALOS - dle DRG (dny)	8,67	8,70	8,74	9,19	9,24	


Ošetrovací dny

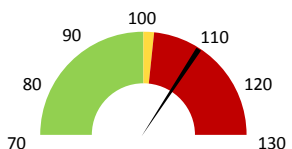
	2017	Skutečnost od počátku roku (1-8)				Plán (1-8) 2021
		2018	2019	2020	2021	
Ošetr. Dny	5 564	5 962	5 942	5 159	5 187	5 942
Meziroční změna abs.		398	-20	-783	28	-755 Plnění abs.
Meziroční změna %		↓ 7,2%	↓ -0,3%	↓ 86,8%	↑ 100,5%	↓ 87,3% Plnění %


Centrové léky

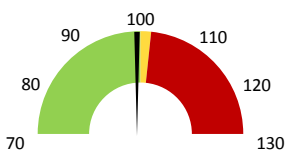
	2017	Skutečnost od počátku roku (1-8)				Plán (1-8) 2021
		2018	2019	2020	2021	
Centrové léky (tis.CZK)	77	89	0	0	0	0
Meziroční změna abs.		12				Plnění abs.
Meziroční změna %		↓ 16,1%	↓ -100,0%			Plnění %


Ostatní léky

	2017	Skutečnost od počátku roku (1-8)				Plán (1-8) 2021
		2018	2019	2020	2021	
Ostatní léky (tis.CZK)	4 198	4 141	4 812	5 335	5 346	4 819
Meziroční změna abs.		-56	670	523	11	527 Plnění abs.
Meziroční změna %		↓ -1,3%	↓ 16,2%	↑ 110,9%	↑ 100,2%	↑ 110,9% Plnění %


Zdravotnický materiál

	2017	Skutečnost od počátku roku (1-8)				Plán (1-8) 2021
		2018	2019	2020	2021	
Zdrav. materiál (tis.CZK)	34 168	43 565	36 845	33 278	37 303	37 364
Meziroční změna abs.		9 397	-6 719	-3 568	4 026	-61 Plnění abs.
Meziroční změna %		↓ 27,5%	↓ -15,4%	↓ 90,3%	↑ 112,1%	↓ 99,8% Plnění %


Obložnost

	2017	Skutečnost od počátku roku (1-8)			
		2018	2019	2020	2021
Obložnost (%)	71,2%	74,7%	73,7%	67,6%	66,0%
Meziroční změna %		↓ 4,9%	↓ -1,4%	↓ 91,8%	↓ 97,6%

LÉKAŘI - PRESKRIPCE za období 1-8/2021



Útvar: Neurochirurgická klinika

Rok: 2021

Leden	Únor	Březen	Duben	Květen	Předepsáno						Zachyceno			
					Červen	Červenec	Srpen	Září	Říjen	Listopad	Prosinec	Rok Celkem	Rok celkem	%
50 763	24 030	26 395	47 670	26 364	5 783	29 953	46 717	0	0	0	0	257 675	203 383	78,9%

Preskribující lékaři celkem

50 763

24 030

26 395

47 670

26 364

5 783

29 953

46 717

0

0

0

0

257 675

203 383

78,9%