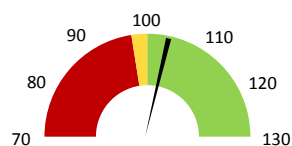
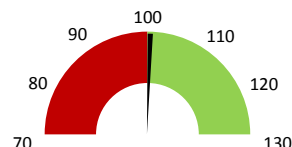


Celkové body

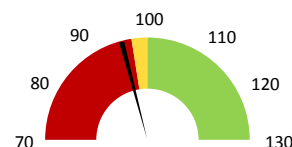
	2017	Skutečnost od počátku roku (1-8)				Plán (1-8) 2021
		2018	2019	2020	2021	
Celkové body (tis.)	50 436	43 877	44 079	40 538	45 978	44 079
Meziroční změna abs.		-6 559	202	-3 541	5 439	1 899 Plnění abs.
Meziroční změna %		↓ 87,0%	→ 100,5%	↓ 92,0%	↑ 113,4%	↑ 104,3% Plnění %


Ambulantní body

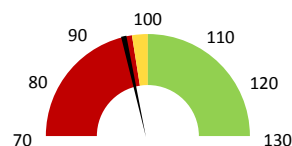
	2017	Skutečnost od počátku roku (1-8)				Plán (1-8) 2021
		2018	2019	2020	2021	
Amb. body (tis.)	22 327	16 058	17 149	14 887	17 229	17 149
Meziroční změna abs.		-6 270	1 091	-2 262	2 342	80 Plnění abs.
Meziroční změna %		↓ 71,9%	↑ 106,8%	↓ 86,8%	↑ 115,7%	↑ 100,5% Plnění %


Casemix a počet případů - přijímající oddělení

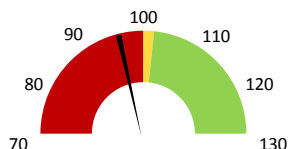
	2017	Skutečnost od počátku roku (1-8)				Plán (1-8) 2021
		2018	2019	2020	2021	
Casemix (CM)	2 772	2 758	2 610	2 592	2 478	2 610
Meziroční změna abs.		-14	-147	-19	-114	-132 Plnění abs.
Meziroční změna %		↓ -0,5%	↓ -5,3%	→ 99,3%	↓ 95,6%	↓ 94,9% Plnění %
Počet případů (PP)	2 810	2 809	2 696	2 607	2 599	2 696
Meziroční změna abs.		-1	-113	-89	-8	-97 Plnění abs.
Meziroční změna %		↓ 0,0%	↓ -4,0%	↓ 96,7%	→ 99,7%	↓ 96,4% Plnění %
LOS - skutečnost (dny)	5,05	4,95	4,84	4,75	4,84	
Meziroční změna abs.		-0,11	-0,10	-0,09	0,09	
Meziroční změna %		● -2,1%	● -2,1%	● 98,1%	● 101,9%	
ALOS - dle DRG (dny)	5,39	5,34	5,32	5,31	5,32	


Casemix a počet případů - propouštějící oddělení

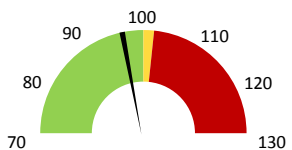
	2017	Skutečnost od počátku roku (1-8)				Plán (1-8) 2021
		2018	2019	2020	2021	
Casemix (CM)	2 732	2 713	2 597	2 564	2 485	2 597
Meziroční změna abs.		-19	-115	-33	-79	-112 Plnění abs.
Meziroční změna %		↓ -0,7%	↓ -4,3%	↓ 98,7%	↓ 96,9%	↓ 95,7% Plnění %
Počet případů (PP)	2 803	2 806	2 696	2 608	2 597	2 696
Meziroční změna abs.		3	-110	-88	-11	-99 Plnění abs.
Meziroční změna %		↓ 0,1%	↓ -3,9%	↓ 96,7%	→ 99,6%	↓ 96,3% Plnění %
LOS - skutečnost (dny)	5,02	4,88	4,85	4,73	4,81	
Meziroční změna abs.		-0,14	-0,03	-0,11	0,08	
Meziroční změna %		● -2,7%	● -0,7%	● 97,6%	● 101,7%	
ALOS - dle DRG (dny)	5,34	5,29	5,30	5,28	5,32	


Ošetrovací dny

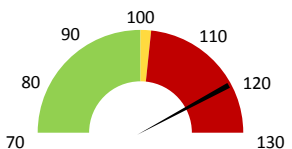
	2017	Skutečnost od počátku roku (1-8)				Plán (1-8) 2021
		2018	2019	2020	2021	
Ošetr. Dny	11 258	10 931	10 393	9 735	9 937	10 393
Meziroční změna abs.		-327	-538	-658	202	-456 Plnění abs.
Meziroční změna %		↓ -2,9%	↓ -4,9%	↓ 93,7%	↑ 102,1%	↓ 95,6% Plnění %


Ostatní léky

	2017	Skutečnost od počátku roku (1-8)				Plán (1-8) 2021
		2018	2019	2020	2021	
Ostatní léky (tis.CZK)	6 964	6 333	6 554	6 638	6 749	7 010
Meziroční změna abs.		-632	222	84	111	-261 Plnění abs.
Meziroční změna %		↓ -9,1%	↑ 3,5%	↑ 101,3%	↑ 101,7%	↓ 96,3% Plnění %


Zdravotnický materiál

	2017	Skutečnost od počátku roku (1-8)				Plán (1-8) 2021
		2018	2019	2020	2021	
Zdrav. materiál (tis.CZK)	6 971	7 664	7 198	8 028	9 681	8 043
Meziroční změna abs.		693	-466	830	1 653	1 638 Plnění abs.
Meziroční změna %		↑ 9,9%	↓ -6,1%	↑ 111,5%	↑ 120,6%	↓ 120,4% Plnění %


Obložnost

	2017	Skutečnost od počátku roku (1-8)			
		2018	2019	2020	2021
Obložnost (%)	72,5%	69,2%	65,8%	61,4%	62,9%
Meziroční změna %		↓ -4,6%	↓ -4,9%	↓ 93,3%	↑ 102,5%

2019	2020	2021	Plán 2021	2021 vs. 2020	v %	Skutečnost vs. Plán 2021	v %
------	------	------	-----------	---------------	-----	--------------------------	-----

FINANCE

Náklady	107 775 741	109 264 223	131 704 952	123 232 271	22 440 729	120,54%	8 472 681	106,88%
Náklady na spotřebu materiálu	17 809 489	19 082 545	20 861 923	19 165 723	1 779 378	109,32%	1 696 200	108,85%
Léka a léčiva (bez center a §16)	6 554 377	6 638 008	6 749 359	7 010 357	111 351	101,68%	-260 998	96,28%
Krevní přípravky	714 380	889 980	957 530	708 997	67 550	107,59%	248 533	135,05%
Zdravotnické prostředky	7 198 176	8 028 279	9 681 301	8 042 866	1 653 023	120,59%	1 638 435	120,37%
Potraviny	890 370	795 474	893 645	947 154	98 171	112,34%	-53 510	94,35%
Všeobecný materiál	854 032	851 896	850 377	823 083	-1 518	99,82%	27 295	103,32%
Náhradní díly	88 396	55 532	34 950	86 069	-20 583	62,94%	-51 120	40,61%
DDHM a textil	1 509 758	1 823 376	1 694 761	1 547 196	-128 615	92,95%	147 564	109,54%
Ostatní spotřeba	1 318	17 081	1 886	0	-15 194	11,04%		
Náklady na služby	4 326 762	4 651 476	5 821 107	7 663 103	1 169 630	125,15%	-1 841 996	75,96%
Ostatní služby	655 696	298 066	304 706	245 165	6 639	102,23%	59 540	124,29%
Spotřeba energie	2 011 702	1 943 674	2 038 666	2 043 502	94 992	104,89%	-4 837	99,76%
Osobní náklady	72 770 120	73 266 950	92 753 101	84 883 039	19 486 151	126,60%	7 870 062	109,27%
Tržby od ZP dle účetnictví	64 049 607	68 594 595	80 105 725	78 035 923	11 511 130	116,78%	2 069 802	102,65%
CASH úhrady (bez tržeb od ZP za zdrav.pěči, bonusů, FKSP, náhrady p	11 705 931	10 065 973	10 518 017	11 245 775	452 044	104,49%	-727 758	93,53%

PRODUKCE
AMBULANTNÍ PÉČE

Ambulantní body	17 149 001	14 886 886	17 229 143		2 342 257	115,73%		
Počet ambulantních výkonů	48 609	46 063	48 911		2 848	106,18%		
ZUM/ZULP v CZK	2 311 759	2 392 431	2 470 846		78 415	103,28%		
Hodnota ambulantní péče v CZK	20 541 083	18 548 160	20 925 254		2 377 094	112,82%		
Počet vyšetření celkem	18 657	16 638	18 734		2 096	112,60%		
z toho ambulantní vyšetření	17 541	15 753	17 708		1 955	112,41%		
Počet URČ celkem	7 374	7 013	7 252		239	103,41%		
z toho ambulantní URČ	6 959	6 652	6 875		223	103,35%		
Počet návštěv	14 830	13 526	14 507		981	107,25%		
Záchyt obrátové	76,5%	65,5%	66,2%		0	101,16%		
Záchyt množstevně	70,5%	60,2%	58,1%		0	96,41%		
Celkové body	44 078 947	40 538 289	45 977 727		5 439 438	113,42%		
Počet výkonů celkem	83 391	78 942	82 769		3 827	104,85%		

HOSPITALIZAČNÍ PÉČE

Přijímající	IR-DRG	Casemix	2 610	2 592	2 478	-114	95,61%		
		Počet případů	2 696	2 607	2 599	-8	99,69%		
		CMI	0,97	0,99	0,95	0,0	95,90%		
	CZ-DRG	Casemix	1 854	1 803	1 802	-2	99,91%		
		Počet případů	2 696	2 606	2 599	-7	99,73%		
		CMI	0,69	0,69	0,69	0,0	100,18%		
	ALOS	LOS - skutečnost	4,8	4,8	4,8	0,1	101,87%		
ALOS dle DRG		5,3	5,3	5,3	0,0	100,25%			
bez CC		80,6%	85,8%	85,2%	-0,7%	99,23%			
Komorb.	s CC	16,8%	11,6%	11,7%	0,1%	100,64%			
	s MCC	2,7%	2,5%	3,1%	0,6%	123,11%			
	s CC	16,8%	11,6%	11,7%	0,1%	100,64%			
Propouštějící	IR-DRG	Casemix	2 597	2 564	2 485	-79	96,91%		
		Počet případů	2 696	2 608	2 597	-11	99,58%		
		CMI	0,96	0,98	0,96	0,0	97,32%		
	CZ-DRG	Casemix	1 839	1 779	1 807	28	101,55%		
		Počet případů	2 696	2 607	2 597	-10	99,62%		
		CMI	0,68	0,68	0,70	0,0	101,94%		
	ALOS	LOS - skutečnost	4,8	4,7	4,8	0,1	101,66%		
ALOS dle DRG		5,3	5,3	5,3	0,0	100,67%			
bez CC		80,7%	85,9%	85,2%	-0,6%	99,26%			
Komorb.	s CC	16,7%	11,7%	11,4%	-0,3%	97,79%			
	s MCC	2,6%	2,5%	3,4%	0,9%	136,51%			
	s CC	16,7%	11,7%	11,4%	-0,3%	97,79%			
- v tom ukončeno/nevykázáno: Počet případů		0	0	0					
		CM	0	0					

DATA UZIS

Bez LDN NIP DIOP	Počet lůžek k datu (potenciální kapacita)	65	65	65	0	100,00%		
	Průměrný počet lůžek za období	65	65	65	0	100,00%		
	Počet OD	10 393	9 735	9 937	202	102,07%		
	Počet hospitalizací	2 826	2 735	2 721	-14	99,49%		
	Obloženost	65,8%	61,4%	62,9%	0	102,50%		
Průměrná doba hospitalizace								
Vyžádaná péče (v tis. bodech)	13 844	7 320	8 919		1 599	121,85%		
Vyžádaná péče (v tis. CZK - hodnota péče)	11 098	5 787	6 962		1 176	120,32%		

NÁSLEDNÁ PÉČE
DATA UZIS

LDN NIP DIOP	Počet lůžek k datu (potenciální kapacita)	0	0	0	0			
	Průměrný počet lůžek za období	0	0	0	0			
	Počet OD	0	0	0	0			
	Počet hospitalizací	0	0	0	0			
	Obloženost							
Průměrná doba hospitalizace								

PERSONALISTIKA
ZAMĚSTNANCI - Přepočtený evidenční stav

	Systemizace	127,2	126,1	125,5	0,0	-0,6	99,52%	125,5
CELKEM	124,2							
Lékaři celkem	26,1	25,1	28,4	26,6	0,0	-1,8	93,66%	26,6
z toho L1	6,4	4,0	8,0	8,8	0,0	0,8	110,00%	8,8
z toho L2	3,8	4,6	3,8	2,0	0,0	-1,8	52,63%	2,0
z toho L3	15,9	16,5	16,6	15,8	0,0	-0,8	95,18%	15,8
Sestry	76,3	79,7	76,2	77,7	0,0	1,5	101,97%	77,7
Ostatní NLZP	13,0	14,0	13,0	13,0	0,0	0,0	100,00%	13,0
THP	4,3	4,4	4,4	4,6	0,0	0,2	104,55%	4,6
Dělník	0,0	0,0	0,0	0,0	0,0	0,0		0,0
Ostatní	4,5	4,0	4,1	3,6	0,0	-0,5	87,80%	3,6

Leden	Únor	Březen	Duben	Květen	Červen	Červenec	Srpen	Září	Říjen	Listopad	Prosinec	Předeepsáno		Zachyceno	
												Rok Celkem	Rok celkem	%	
358 912	459 935	521 683	385 935	420 365	262 473	247 765	387 828	0	0	0	0	3 044 896	2 016 226	66,2%	

Preskribující lékaři celkem