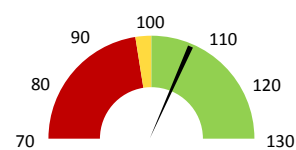
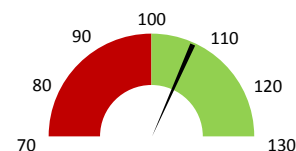


Celkové body

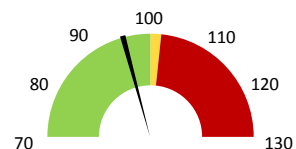
	2017	Skutečnost od počátku roku (1-8)				Plán (1-8) 2021
		2018	2019	2020	2021	
Celkové body (tis.)	7 503	7 835	8 122	8 160	8 755	8 122
Meziroční změna abs.		332	287	38	595	633 Plnění abs.
Meziroční změna %		↑ 104,4%	↑ 103,7%	→ 100,5%	↑ 107,3%	107,8% Plnění %


Ambulantní body

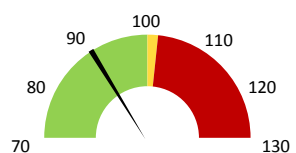
	2017	Skutečnost od počátku roku (1-8)				Plán (1-8) 2021
		2018	2019	2020	2021	
Amb. body (tis.)	7 488	7 819	8 108	8 144	8 740	8 108
Meziroční změna abs.		331	289	35	596	633 Plnění abs.
Meziroční změna %		↑ 104,4%	↑ 103,7%	→ 100,4%	↑ 107,3%	107,8% Plnění %


Centrové léky

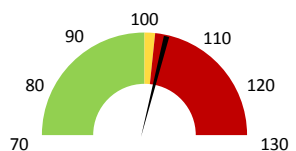
	2017	Skutečnost od počátku roku (1-8)				Plán (1-8) 2021
		2018	2019	2020	2021	
Centrové léky (tis.CZK)	1 928	2 577	4 646	6 543	7 456	7 867
Meziroční změna abs.		650	2 069	1 897	913	-411 Plnění abs.
Meziroční změna %		↓ 33,7%	↓ 80,3%	↑ 140,8%	↑ 114,0%	94,8% Plnění %


Ostatní léky

	2017	Skutečnost od počátku roku (1-8)				Plán (1-8) 2021
		2018	2019	2020	2021	
Ostatní léky (tis.CZK)	1 904	2 171	3 206	2 994	2 640	2 955
Meziroční změna abs.		267	1 035	-212	-355	-315 Plnění abs.
Meziroční změna %		↓ 14,0%	↓ 47,7%	↓ 93,4%	↓ 88,2%	89,3% Plnění %


Zdravotnický materiál

	2017	Skutečnost od počátku roku (1-8)				Plán (1-8) 2021
		2018	2019	2020	2021	
Zdrav. materiál (tis.CZK)	281	288	279	331	349	334
Meziroční změna abs.		7	-9	53	18	15 Plnění abs.
Meziroční změna %		↓ 2,5%	↓ -3,2%	↑ 118,9%	↑ 105,4%	104,6% Plnění %



2019	2020	2021	Plán 2021	2021 vs. 2020	v %	Skutečnost vs. Plán 2021	v %
------	------	------	-----------	---------------	-----	--------------------------	-----

FINANCE

Náklady	19 693 553	22 208 042	24 312 487	24 460 606	2 104 445	109,48%	-148 118	99,39%
Náklady na spotřebu materiálu	8 208 440	10 005 354	10 576 817	11 243 728	571 463	105,71%	-666 911	94,07%
Léka a léčiva (bez center a §16)	3 206 352	2 994 261	2 639 661	2 954 684	-354 601	88,16%	-315 024	89,34%
Krevní přípravky	0	0	0	0	0			
Zdravotnické prostředky	278 869	331 487	349 293	333 954	17 806	105,37%	15 339	104,59%
Potraviny	0	0	0	0	0			
Všeobecný materiál	64 118	58 281	84 568	69 342	26 287	145,10%	15 226	121,96%
Náhradní díly	6 300	952	6 561	7 521	5 608	688,84%	-960	87,24%
DDHM a textil	6 835	77 367	40 571	11 561	-36 795	52,44%	29 010	350,94%
Ostatní spotřeba	136	751 283	0	0	-751 283	0,00%		
Náklady na služby	524 406	396 967	570 494	640 039	173 527	143,71%	-69 545	89,13%
Ostatní služby	49 293	65 858	30 142	45 406	-35 716	45,77%	-15 264	66,38%
Spotřeba energie	259 989	234 374	229 112	243 039	-5 262	97,75%	-13 927	94,27%
Osobní náklady	10 458 182	10 458 991	12 629 365	12 169 750	2 170 374	120,75%	459 614	103,78%
Centrové léky dle NIS (sml. I nesml.)	4 668 676	6 250 129	6 891 908		641 779	110,27%		
Centrové léky dle účetnictví	4 520 208	6 543 005	7 456 164	7 866 667	913 159	113,96%	-410 503	94,78%
§16 dle NIS (sml. I nesml.)	0	0	0		0			
§16 dle účetnictví	125 757	0	0	0	0			
Tržby od ZP dle účetnictví	18 632 216	21 880 793	23 895 400	23 259 184	2 014 607	109,21%	636 216	102,74%
CASH úhrady (bez tržeb od ZP za zdrav.pěči, bonusů, FKSP, náhrady p	38 462	791 164	25 660	3 207	-765 504	3,24%	22 453	800,06%

PRODUKCE
AMBULANTNÍ PÉČE

Ambulantní body	8 108 483	8 143 734	8 739 800		596 066	107,32%		
Počet ambulantních výkonů	51 658	52 638	51 485		-1 153	97,81%		
ZUM/ZULP v CZK	4 138 881	3 656 205	3 263 699		-392 506	89,26%		
Hodnota ambulantní péče v CZK	12 733 873	12 370 000	12 445 944		75 943	100,61%		
Počet vyšetření celkem	14 723	14 547	13 963		-584	95,99%		
z toho ambulantní vyšetření	14 685	14 511	13 916		-595	95,90%		
Počet URČ celkem	7 570	7 405	7 100		-305	95,88%		
z toho ambulantní URČ	7 553	7 387	7 077		-310	95,80%		
Počet návštěv	14 699	14 532	13 931		-601	95,86%		
Záchyt obrátové detail	69,4%	58,7%	63,6%		0	108,26%		
Záchyt množstevně	59,6%	44,8%	50,2%		0	112,16%		
Celkové body	8 121 960	8 160 366	8 755 347		594 981	107,29%		
Počet výkonů celkem	51 716	52 699	51 540		-1 159	97,80%		

HOSPITALIZAČNÍ PÉČE

- v tom ukončeno/nevykázáno:	Počet případů	0	0	0				
	CM detail	0	0	0				
DATA UZIS								
Bez	Počet lůžek k datu (potenciální kapacita)	0	0	0	0			
	Průměrný počet lůžek za období	0	0	0	0			
LDN	Počet OD	0	0	0	0			
NIP	Počet hospitalizací	0	0	0	0			
DIOP	Obloženost							
	Průměrná doba hospitalizace							
	Vyžádaná péče (v tis. bodech)	0	0	0	0			
	Vyžádaná péče (v tis. CZK - hodnota péče)	0	0	0	0			

NÁSLEDNÁ PÉČE

DATA UZIS								
LDN	Počet lůžek k datu (potenciální kapacita)	0	0	0	0			
	Průměrný počet lůžek za období	0	0	0	0			
NIP	Počet OD	0	0	0	0			
DIOP	Počet hospitalizací	0	0	0	0			
	Obloženost							
	Průměrná doba hospitalizace							

PERSONALISTIKA
ZAMĚSTNANCI - Přepočtený evidenční stav

	Systemizace	18,7	18,6	19,8	0,0	1,2	106,45%	19,8
CELKEM	18,8	18,7	18,6	19,8	0,0	1,2	106,45%	19,8
Lékaři celkem	7,8	7,7	7,6	7,8	0,0	0,2	102,63%	7,8
z toho L1	1,1	1,0	1,6	1,8	0,0	0,2	112,50%	1,8
z toho L2	0,1	0,1	0,2	0,2	0,0	0,0	100,00%	0,2
z toho L3	6,6	6,6	5,8	5,8	0,0	0,0	100,00%	5,8
Sestry	8,0	7,0	7,0	7,0	0,0	0,0	100,00%	7,0
Ostatní NLZP	1,0	1,0	1,0	1,0	0,0	0,0	100,00%	1,0
THP	2,0	3,0	3,0	4,0	0,0	1,0	133,33%	4,0
Dělník	0,0	0,0	0,0	0,0	0,0	0,0		0,0
Ostatní	0,0	0,0	0,0	0,0	0,0	0,0	0,00%	0,0

Leden	Únor	Březen	Duben	Květen	Červen	Červenec	Srpen	Září	Říjen	Listopad	Prosinec	Předeepsáno		Zachyceno	
												Rok Celkem	Rok celkem	%	
4 395 526	2 809 994	4 075 642	3 829 947	3 433 701	4 286 502	2 732 749	2 574 185	0	0	0	0	28 138 245	17 890 854	63,6%	

Preskribující lékaři celkem