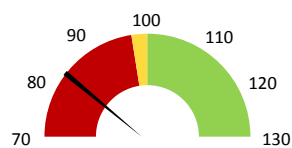
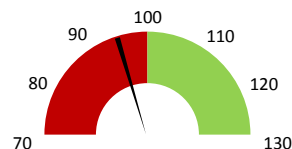


Celkové body

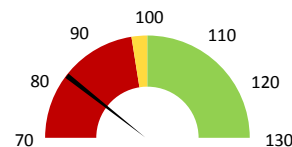
	2017	Skutečnost od počátku roku (1-8)				Plán (1-8) 2021
		2018	2019	2020	2021	
Celkové body (tis.)	41 942	40 121	40 803	34 533	33 904	40 803
Meziroční změna abs.		-1 821	682	-6 270	-629	-6 899 Plnění abs.
Meziroční změna %		↓ 95,7%	↑ 101,7%	↓ 84,6%	↓ 98,2%	↓ 83,1% Plnění %


Ambulantní body

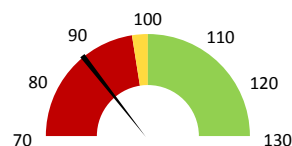
	2017	Skutečnost od počátku roku (1-8)				Plán (1-8) 2021
		2018	2019	2020	2021	
Amb. body (tis.)	7 486	7 254	7 567	6 611	7 137	7 567
Meziroční změna abs.		-232	313	-956	526	-430 Plnění abs.
Meziroční změna %		↓ 96,9%	↑ 104,3%	↓ 87,4%	↑ 108,0%	↓ 94,3% Plnění %


Casemix a počet případů - přijímající oddělení

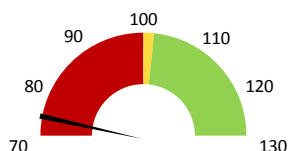
	2017	Skutečnost od počátku roku (1-8)				Plán (1-8) 2021
		2018	2019	2020	2021	
Casemix (CM)	2 312	2 673	2 735	2 383	2 258	2 735
Meziroční změna abs.		360	62	-352	-124	-476 Plnění abs.
Meziroční změna %		↓ 15,6%	↓ 2,3%	↓ 87,1%	↓ 94,8%	↓ 82,6% Plnění %
Počet případů (PP)	1 859	1 991	1 756	1 580	1 208	1 756
Meziroční změna abs.		132	-235	-176	-372	-548 Plnění abs.
Meziroční změna %		↓ 7,1%	↓ -11,8%	↓ 90,0%	↓ 76,5%	↓ 68,8% Plnění %
LOS - skutečnost (dny)	7,85	7,84	7,89	8,02	7,69	
Meziroční změna abs.		-0,01	0,05	0,12	-0,32	
Meziroční změna %		● -0,1%	● 0,7%	● 101,6%	● 95,9%	
ALOS - dle DRG (dny)	6,31	6,31	6,60	6,58	6,95	


Casemix a počet případů - propouštějící oddělení

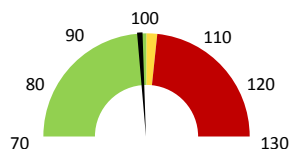
	2017	Skutečnost od počátku roku (1-8)				Plán (1-8) 2021
		2018	2019	2020	2021	
Casemix (CM)	1 994	2 430	2 501	2 150	2 180	2 501
Meziroční změna abs.		436	70	-350	30	-321 Plnění abs.
Meziroční změna %		↓ 21,9%	↓ 2,9%	↓ 86,0%	↑ 101,4%	↓ 87,2% Plnění %
Počet případů (PP)	1 732	1 879	1 676	1 505	1 167	1 676
Meziroční změna abs.		147	-203	-171	-338	-509 Plnění abs.
Meziroční změna %		↓ 8,5%	↓ -10,8%	↓ 89,8%	↓ 77,5%	↓ 69,6% Plnění %
LOS - skutečnost (dny)	6,69	6,86	7,08	7,11	7,44	
Meziroční změna abs.		0,17	0,23	0,03	0,32	
Meziroční změna %		● 2,5%	● 3,3%	● 100,4%	● 104,5%	
ALOS - dle DRG (dny)	6,12	6,16	6,46	6,44	6,89	


Ošetrovací dny

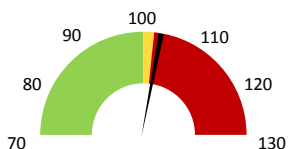
	2017	Skutečnost od počátku roku (1-8)				Plán (1-8) 2021
		2018	2019	2020	2021	
Ošetr. Dny	11 065	11 953	11 092	10 344	8 212	11 092
Meziroční změna abs.		888	-861	-748	-2 132	-2 880 Plnění abs.
Meziroční změna %		↓ 8,0%	↓ -7,2%	↓ 93,3%	↓ 79,4%	↓ 74,0% Plnění %


Centrové léky

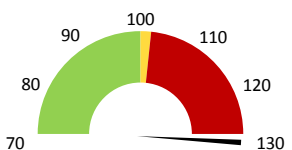
	2017	Skutečnost od počátku roku (1-8)				Plán (1-8) 2021
		2018	2019	2020	2021	
Centrové léky (tis.CZK)	138 733	156 396	174 958	185 836	198 921	201 531
Meziroční změna abs.		17 663	18 562	10 877	13 086	-2 610 Plnění abs.
Meziroční změna %		↓ 12,7%	↓ 11,9%	↑ 106,2%	↑ 107,0%	↓ 98,7% Plnění %


Ostatní léky

	2017	Skutečnost od počátku roku (1-8)				Plán (1-8) 2021
		2018	2019	2020	2021	
Ostatní léky (tis.CZK)	16 776	18 875	22 030	21 809	22 278	21 533
Meziroční změna abs.		2 099	3 154	-221	469	746 Plnění abs.
Meziroční změna %		↓ 12,5%	↓ 16,7%	↓ 99,0%	↑ 102,2%	↓ 103,5% Plnění %


Zdravotnický materiál

	2017	Skutečnost od počátku roku (1-8)				Plán (1-8) 2021
		2018	2019	2020	2021	
Zdrav. materiál (tis.CZK)	1 518	1 524	1 534	3 105	3 098	2 268
Meziroční změna abs.		7	10	1 570	-6	830 Plnění abs.
Meziroční změna %		↓ 0,5%	↓ 0,6%	↑ 202,4%	↓ 99,8%	↓ 136,6% Plnění %


Obložnost

	2017	Skutečnost od počátku roku (1-8)			
		2018	2019	2020	2021
Obložnost (%)	65,9%	67,9%	67,7%	64,2%	65,7%
Meziroční změna %		↓ 3,1%	↓ -0,4%	↓ 94,8%	↑ 102,3%

Útvar: **Neurologická klinika**

 Rok: **2021**

 Měsíc: **Srpen**

Detail

2019	2020	2021	Plán 2021	2021 vs. 2020	v %	Skutečnost vs. Plán 2021	v %
------	------	------	-----------	---------------	-----	--------------------------	-----

FINANCE

Náklady	275 308 104	286 549 756	310 506 507	312 203 475	23 956 751	108,36%	-1 696 968	99,46%
Náklady na spotřebu materiálu	200 707 157	213 307 661	226 013 611	227 661 850	12 705 950	105,96%	-1 648 239	99,28%
Léka a léčiva (bez center a §16)	22 029 794	21 808 955	22 278 268	21 532 712	469 313	102,15%	745 556	103,46%
Krevní přípravky	546 350	339 170	208 570	533 355	-130 600	61,49%	-324 785	39,11%
Zdravotnické prostředky	1 534 218	3 104 552	3 098 321	2 268 116	-6 231	99,80%	830 205	136,60%
Potraviny	1 001 098	906 738	704 657	1 061 744	-202 081	77,71%	-357 087	66,37%
Všeobecný materiál	435 683	504 659	485 601	433 148	-19 058	96,22%	52 453	112,11%
Náhradní díly	127 594	126 579	114 370	139 739	-12 209	90,35%	-25 369	81,85%
DDHM a textil	74 028	681 407	202 564	161 723	-478 844	29,73%	40 840	125,25%
Ostatní spotřeba	264	10 459	10 900	0	441	104,22%		
Náklady na služby	5 489 115	2 612 025	2 789 418	6 101 913	177 393	106,79%	-3 312 494	45,71%
Ostatní služby	387 367	240 922	139 307	478 732	-101 615	57,82%	-339 425	29,10%
Spotřeba energie	1 862 682	1 775 534	1 833 088	1 881 802	57 554	103,24%	-48 714	97,41%
Osobní náklady	64 237 864	66 609 299	78 275 247	75 059 741	11 665 948	117,51%	3 215 505	104,28%
Centrové léky dle NIS (sml. i nesml.)	173 649 613	185 710 183	196 954 410		11 244 228	106,05%		
Centrové léky dle účetnictví	173 919 886	184 672 309	196 097 379	197 642 424	11 425 070	106,19%	-1 545 045	99,22%
§16 dle NIS (sml. i nesml.)	0	0	2 571 134		2 571 134			
§16 dle účetnictví	1 038 506	1 163 291	2 823 882	3 888 889	1 660 591	242,75%	-1 065 007	72,61%
Tržby od ZP dle účetnictví	245 685 277	256 363 668	282 168 751	310 347 554	25 805 084	110,07%	-28 178 803	90,92%
CASH úhrady (bez tržeb od ZP za zdrav.pěči, bonusů, FKSP, náhrady poj.)	222 419	3 197 607	5 217 939	9 753 073	2 020 332	163,18%	-4 535 134	53,50%

PRODUKCE
AMBULANTNÍ PÉČE

Ambulantní body	7 566 866	6 611 025	7 137 000		525 975	107,96%		
Počet ambulantních výkonů	44 707	42 066	41 901		-165	99,61%		
ZUM/ZULP v CZK	11 216 157	10 462 855	10 993 812		530 957	105,07%		
Hodnota ambulantní péče v CZK	19 237 035	17 536 652	18 494 877		958 225	105,46%		
Počet vyšetření celkem	16 658	16 639	15 949		-690	95,85%		
z toho ambulantní vyšetření	14 947	15 142	14 701		-441	97,09%		
Počet URČ celkem	8 162	7 858	7 538		-320	95,93%		
z toho ambulantní URČ	7 021	6 815	6 583		-232	96,60%		
Počet návštěv	14 986	15 202	14 765		-437	97,13%		
Záchyt obrátově	53,6%	44,2%	38,8%		0	87,82%		
Záchyt množstevně	56,2%	46,4%	43,9%		0	94,65%		
Celkové body	40 803 139	34 533 493	33 904 479		-629 014	98,18%		
Počet výkonů celkem	66 246	61 174	56 853		-4 321	92,94%		

HOSPITALIZAČNÍ PÉČE

Přijímající	IR-DRG Casemix	2 735	2 383	2 258		-124	94,79%		
	Počet případů	1 756	1 580	1 208		-372	76,46%		
	CMI	1,56	1,51	1,87		0,4	123,98%		
	CZ-DRG Casemix	2 105	1 784	1 678		-106	94,06%		
	Počet případů	1 756	1 580	1 205		-375	76,27%		
	CMI	1,20	1,13	1,39		0,3	123,34%		
	ALOS - skutečnost	7,9	8,0	7,7		-0,3	95,95%		
	ALOS dle DRG	6,6	6,6	6,9		0,4	105,61%		
	bez CC	72,1%	75,4%	74,0%		-1,4%	98,18%		
	Komorb. s CC	21,8%	19,6%	18,8%		-0,8%	95,78%		
s MCC	6,2%	5,0%	7,2%		2,2%	144,04%			
Propouštějící	IR-DRG Casemix	2 501	2 150	2 180		30	101,38%		
	Počet případů	1 676	1 505	1 167		-338	77,54%		
	CMI	1,49	1,43	1,87		0,4	130,75%		
	CZ-DRG Casemix	1 906	1 608	1 606		-2	99,85%		
	Počet případů	1 676	1 505	1 165		-340	77,41%		
	CMI	1,14	1,07	1,38		0,3	128,99%		
	ALOS - skutečnost	7,1	7,1	7,4		0,3	104,54%		
	ALOS dle DRG	6,5	6,4	6,9		0,5	107,05%		
	bez CC	73,9%	76,8%	76,2%		-0,6%	99,18%		
	Komorb. s CC	20,8%	19,1%	18,3%		-0,7%	96,16%		
s MCC	5,4%	4,1%	5,5%		1,4%	133,12%			
- v tom ukončeno/nevycázáno:	Počet případů	0	0	0					
CM	0	0	0						

DATA UZIS

Bez	Počet lůžek k datu (potenciální kapacita)	73	73	73		0	100,00%		
LDN	Průměrný počet lůžek za období	67	66	51		-15	77,91%		
NIP	Počet OD	11 092	10 344	8 212		-2 132	79,39%		
DIOP	Počet hospitalizací	1 807	1 654	1 372		-282	82,95%		
	Obloženost	67,7%	64,2%	65,7%		0	102,31%		
	Průměrná doba hospitalizace								
	Vyžádaná péče (v tis. bodech)	78 905	38 222	36 044		-2 177	94,30%		
	Vyžádaná péče (v tis. CZK - hodnota péče)	87 582	44 325	37 639		-6 686	84,92%		

NÁSLEDNÁ PÉČE
DATA UZIS

LDN	Počet lůžek k datu (potenciální kapacita)	0	0	0		0			
NIP	Průměrný počet lůžek za období	0	0	0		0			
DIOP	Počet OD	0	0	0		0			
	Počet hospitalizací	0	0	0		0			
	Obloženost								
	Průměrná doba hospitalizace								

PERSONALISTIKA
ZAMĚŠTNANCI - Přepočtený evidenční stav

	Systemizace	2020	2021	Plán 2021	2021 vs. 2020	v %	Skutečnost vs. Plán 2021	v %
CELKEM	119,2	120,7	120,1	112,4	0,0	-7,8	93,55%	112,4
Lékaři celkem	22,0	21,7	20,8	21,7	0,0	0,9	104,34%	21,7
z toho L1	5,6	4,1	3,0	1,8	0,0	-1,2	60,00%	1,8
z toho L2	1,0	1,0	1,0	1,0	0,0	0,0	100,00%	1,0
z toho L3	15,4	16,6	16,8	18,9	0,0	2,1	112,54%	18,9
Sestry	64,0	57,4	59,1	52,7	0,0	-6,3	89,25%	52,7
Ostatní NLPZ	30,8	31,1	30,1	27,9	0,0	-2,2	92,69%	27,9
THP	2,3	10,4	10,1	10,0	0,0	-0,1	99,01%	10,0
Dělník	0,0	0,0	0,0	0,0	0,0	0,0		0,0
Ostatní	0,1	0,1	0,1	0,1	0,0	0,0	100,00%	0,1

LÉKAŘI - PRESKRIPCE za období 1-8/2021



Útvar: Neurologická klinika

Rok: 2021

Leden	Únor	Březen	Duben	Květen	Červen	Červenec	Srpen	Září	Říjen	Listopad	Prosinec	Předeepsáno		Zachyceno	
												Rok Celkem	Rok celkem	%	
2 120 890	2 414 426	3 445 541	2 401 624	2 710 828	3 868 485	1 858 298	2 336 543	0	0	0	0	21 156 635	8 216 209	38,8%	

Preskribující lékaři celkem