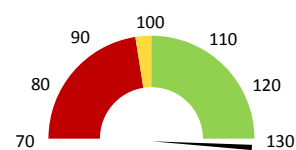
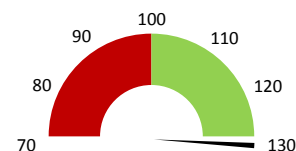


Celkové body

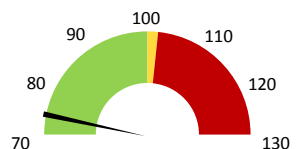
	2017	Skutečnost od počátku roku (1-8)				Plán (1-8) 2021
		2018	2019	2020	2021	
Celkové body (tis.)	2 986	3 170	3 199	3 020	34 138	3 199
Meziroční změna abs.		184	29	-179	31 118	30 939 Plnění abs.
Meziroční změna %		↑ 106,2%	→ 100,9%	↓ 94,4%	↑ 1130,6%	1067,2% Plnění %


Ambulantní body

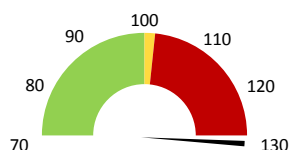
	2017	Skutečnost od počátku roku (1-8)				Plán (1-8) 2021
		2018	2019	2020	2021	
Amb. body (tis.)	2 982	3 169	3 199	3 020	34 119	3 199
Meziroční změna abs.		186	30	-179	31 100	30 920 Plnění abs.
Meziroční změna %		↑ 106,2%	→ 101,0%	↓ 94,4%	↑ 1130,0%	1066,6% Plnění %


Ostatní léky

	2017	Skutečnost od počátku roku (1-8)				Plán (1-8) 2021
		2018	2019	2020	2021	
Ostatní léky (tis.CZK)	373	352	888	274	417	564
Meziroční změna abs.		-21	537	-614	143	-147 Plnění abs.
Meziroční změna %		↓ -5,7%	↑ 152,5%	↓ 30,8%	↑ 152,1%	73,9% Plnění %


Zdravotnický materiál

	2017	Skutečnost od počátku roku (1-8)				Plán (1-8) 2021
		2018	2019	2020	2021	
Zdrav. materiál (tis.CZK)	52	57	57	79	862	86
Meziroční změna abs.		5	0	22	783	776 Plnění abs.
Meziroční změna %		↓ 8,7%	↓ -0,1%	↑ 139,4%	↑ 1090,9%	1000,7% Plnění %



2019	2020	2021	Plán 2021	2021 vs. 2020	v %	Skutečnost vs. Plán 2021	v %
------	------	------	-----------	---------------	-----	--------------------------	-----

FINANCE

Náklady	9 274 319	8 626 243	32 962 798	10 354 127	24 336 555	382,12%	22 608 671	318,35%
Náklady na spotřebu materiálu	1 021 185	452 083	1 721 322	720 567	1 269 239	380,75%	1 000 754	238,88%
Léka a léčiva (bez center a §16)	888 317	273 943	416 656	563 803	142 713	152,10%	-147 148	73,90%
Krevní přípravky	0	0	0	0	0			
Zdravotnické prostředky	56 664	79 010	861 888	86 127	782 878	1090,86%	775 760	1000,71%
Potraviny	0	0	0	0	0			
Všeobecný materiál	44 189	61 817	383 590	34 429	321 772	620,52%	349 161	1114,15%
Náhradní díly	29 293	3 382	12 084	32 573	8 702	357,30%	-20 489	37,10%
DDHM a textíl	2 722	33 931	47 104	3 635	13 173	138,82%	43 470	1295,99%
Ostatní spotřeba	133	132	265	0	133	200,52%		
Náklady na služby	147 584	190 810	577 016	263 514	386 206	302,40%	313 502	218,97%
Ostatní služby	35 468	27 643	159 606	9 543	131 962	577,37%	150 063	1672,56%
Spotřeba energie	835 869	792 556	809 352	826 160	16 796	102,12%	-16 808	97,97%
Osobní náklady	6 914 819	6 816 527	28 560 313	8 062 958	21 743 785	418,99%	20 497 354	354,22%
Tržby od ZP dle účetnictví	2 302 511	2 552 051	57 445 734	2 719 042	54 893 683	2250,96%	54 726 692	2112,72%
CASH úhrady (bez tržeb od ZP za zdrav.pěči, bonusů, FKSP, náhrady p	3 703 674	3 611 926	4 904 914	5 257 733	1 292 988	135,80%	-352 819	93,29%

PRODUKCE
AMBULANTNÍ PÉČE

Ambulantní body	3 198 856	3 019 504	34 119 073		31 099 569	1129,96%		
Počet ambulantních výkonů	27 404	24 167	167 964		143 797	695,01%		
ZUM/ZULP v CZK	120 515	151 162	168 797		17 635	111,67%		
Hodnota ambulantní péče v CZK	3 524 008	3 366 403	34 504 332		31 137 929	1024,96%		
Počet vyšetření celkem	3 317	2 642	140 801		138 159	5329,33%		
z toho ambulantní vyšetření	3 317	2 642	140 712		138 070	5325,97%		
Počet URČ celkem	1 761	1 406	77 003		75 597	5476,74%		
z toho ambulantní URČ	1 761	1 406	76 988		75 582	5475,68%		
Počet návštěv	3 340	2 679	140 697		138 018	5251,85%		
Záchyt obrátové	84,8%	84,7%	79,1%		0	93,46%		
Záchyt množstevně	84,9%	83,5%	80,4%		0	96,37%		
Celkové body	3 198 856	3 019 504	34 137 883		31 118 379	1130,58%		
Počet výkonů celkem	27 404	24 167	168 055		143 888	695,39%		

HOSPITALIZAČNÍ PÉČE

- v tom ukončeno/nevykázáno:	Počet případů	0	0	0				
	CM	0	0	0				
DATA UZIS								
Bez	Počet lůžek k datu (potenciální kapacita)	0	0	0		0		
LDN	Průměrný počet lůžek za období	0	0	0		0		
NIP	Počet OD	0	0	0		0		
DIOP	Počet hospitalizací	0	0	0		0		
	Obložnost							
	Průměrná doba hospitalizace							
	Vyžádaná péče (v tis. bodech)	0	0	0		0		
	Vyžádaná péče (v tis. CZK - hodnota péče)	0	0	0		0		

NÁSLEDNÁ PÉČE

DATA UZIS								
LDN	Počet lůžek k datu (potenciální kapacita)	0	0	0		0		
NIP	Průměrný počet lůžek za období	0	0	0		0		
DIOP	Počet OD	0	0	0		0		
	Počet hospitalizací	0	0	0		0		
	Obložnost							
	Průměrná doba hospitalizace							

PERSONALISTIKA
ZAMĚSTNANCI - Přepočtený evidenční stav

	Systemizace	12,2	11,6	16,1	0,0	4,5	138,96%	16,1
CELKEM	11,7	4,7	4,1	4,6	0,0	0,5	112,35%	4,6
Lékaři celkem	4,7	0,0	0,5	1,0	0,0	0,5	200,00%	1,0
z toho L1	0,0	0,0	0,0	0,0	0,0	0,0		0,0
z toho L2	0,5	4,7	3,6	3,6	0,0	0,0	100,00%	3,6
z toho L3	4,2	5,0	5,0	5,0	0,0	0,0	100,00%	5,0
Sestry	5,0	0,5	0,5	0,5	0,0	0,0	100,00%	0,5
Ostatní NLZP	0,0	2,0	2,0	6,0	0,0	4,0	300,00%	6,0
THP	2,0	0,0	0,0	0,0	0,0	0,0		0,0
Dělník	0,0	0,0	0,0	0,0	0,0	0,0		0,0
Ostatní	0,0	0,0	0,0	0,0	0,0	0,0	96,97%	0,0

	Předepsáno												Zachyceno		
	Leden	Únor	Březen	Duben	Květen	Červen	Červenec	Srpen	Září	Říjen	Listopad	Prosinec	Rok Celkem	Rok celkem	%
Preskribující lékaři celkem	1 761	137	502	568	97	1 808	897	1 138	0	0	0	0	6 910	5 467	79,1%