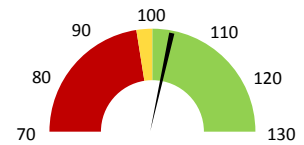
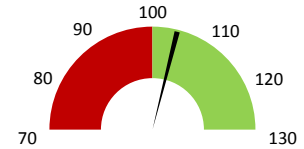


Celkové body

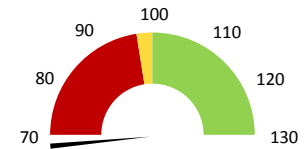
	2017	Skutečnost od počátku roku (1-8)				Plán (1-8) 2021
		2018	2019	2020	2021	
Celkové body (tis.)	57 432	56 749	57 346	52 849	59 621	57 346
Meziroční změna abs.		-682	597	-4 497	6 771	2 275 Plnění abs.
Meziroční změna %		98,8%	101,1%	92,2%	112,8%	104,0% Plnění %


Ambulantní body

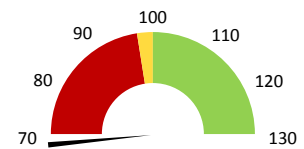
	2017	Skutečnost od počátku roku (1-8)				Plán (1-8) 2021
		2018	2019	2020	2021	
Amb. body (tis.)	51 067	49 918	50 376	46 906	52 669	50 376
Meziroční změna abs.		-1 149	458	-3 469	5 762	2 293 Plnění abs.
Meziroční změna %		97,7%	100,9%	93,1%	112,3%	104,6% Plnění %


Casemix a počet případů - přijímající oddělení

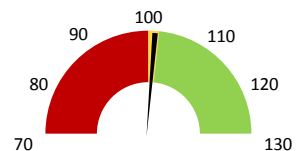
	2017	Skutečnost od počátku roku (1-8)				Plán (1-8) 2021
		2018	2019	2020	2021	
Casemix (CM)	124	147	176	120	80	176
Meziroční změna abs.		23	29	-56	-40	-96 Plnění abs.
Meziroční změna %		19,0%	19,8%	68,1%	66,9%	45,5% Plnění %
Počet případů (PP)	177	202	212	175	202	212
Meziroční změna abs.		25	10	-37	27	-10 Plnění abs.
Meziroční změna %		14,1%	5,0%	82,5%	115,4%	95,3% Plnění %
LOS - skutečnost (dny)	6,80	6,94	7,22	7,00	7,54	
Meziroční změna abs.		0,14	0,28	-0,22	0,54	
Meziroční změna %		2,0%	4,1%	96,9%	107,7%	
ALOS - dle DRG (dny)	6,87	6,90	7,83	6,50	4,82	


Casemix a počet případů - propouštějící oddělení

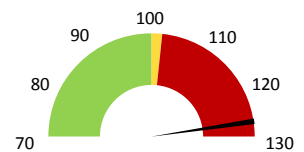
	2017	Skutečnost od počátku roku (1-8)				Plán (1-8) 2021
		2018	2019	2020	2021	
Casemix (CM)	125	147	174	120	80	174
Meziroční změna abs.		22	27	-54	-40	-94 Plnění abs.
Meziroční změna %		17,5%	18,1%	69,0%	66,9%	46,1% Plnění %
Počet případů (PP)	178	202	211	175	202	211
Meziroční změna abs.		24	9	-36	27	-9 Plnění abs.
Meziroční změna %		13,5%	4,5%	82,9%	115,4%	95,7% Plnění %
LOS - skutečnost (dny)	6,84	6,94	7,17	7,00	7,54	
Meziroční změna abs.		0,10	0,23	-0,17	0,54	
Meziroční změna %		1,5%	3,2%	97,7%	107,7%	
ALOS - dle DRG (dny)	6,90	6,90	7,78	6,50	4,82	


Ošetrovací dny

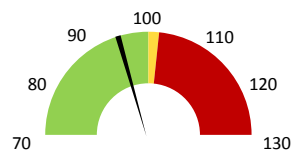
	2017	Skutečnost od počátku roku (1-8)				Plán (1-8) 2021
		2018	2019	2020	2021	
Ošetr. Dny	1 043	1 222	1 338	1 089	1 357	1 338
Meziroční změna abs.		179	116	-249	268	19 Plnění abs.
Meziroční změna %		17,2%	9,5%	81,4%	124,6%	101,4% Plnění %


Centrové léky

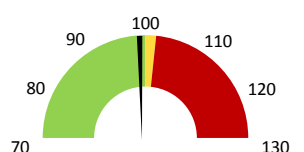
	2017	Skutečnost od počátku roku (1-8)				Plán (1-8) 2021
		2018	2019	2020	2021	
Centrové léky (tis.CZK)	1 529	2 698	357	1 206	4 018	3 164
Meziroční změna abs.		1 170	-2 341	849	2 812	854 Plnění abs.
Meziroční změna %		76,5%	-86,8%	337,9%	333,1%	127,0% Plnění %


Ostatní léky

	2017	Skutečnost od počátku roku (1-8)				Plán (1-8) 2021
		2018	2019	2020	2021	
Ostatní léky (tis.CZK)	18 218	18 219	18 399	16 056	18 394	19 455
Meziroční změna abs.		1	180	-2 344	2 338	-1 061 Plnění abs.
Meziroční změna %		0,0%	1,0%	87,3%	114,6%	94,5% Plnění %


Zdravotnický materiál

	2017	Skutečnost od počátku roku (1-8)				Plán (1-8) 2021
		2018	2019	2020	2021	
Zdrav. materiál (tis.CZK)	1 998	1 994	1 950	1 837	2 113	2 125
Meziroční změna abs.		-4	-44	-113	276	-13 Plnění abs.
Meziroční změna %		-0,2%	-2,2%	94,2%	115,0%	99,4% Plnění %


Obložnost

	2017	Skutečnost od počátku roku (1-8)			
		2018	2019	2020	2021
Obložnost (%)	49,4%	61,1%	66,9%	54,2%	65,6%
Meziroční změna %		23,6%	9,5%	81,0%	121,0%

2019	2020	2021	Plán 2021	2021 vs. 2020	v %	Skutečnost vs. Plán 2021	v %
------	------	------	-----------	---------------	-----	--------------------------	-----

FINANCE

Náklady	59 586 651	58 289 539	71 528 443	70 165 416	13 238 904	122,71%	1 363 028	101,94%
Náklady na spotřebu materiálu	21 002 137	20 224 013	24 974 185	25 070 137	4 750 172	123,49%	-95 952	99,62%
Léka a léčiva (bez center a §16)	18 399 356	16 055 527	18 393 965	19 454 942	2 338 438	114,56%	-1 060 977	94,55%
Krevní přípravky	7 809	0	0	7 778	0		-7 778	0,00%
Zdravotnické prostředky	1 950 306	1 837 022	2 112 585	2 125 475	275 564	115,00%	-12 889	99,39%
Potraviny	95 878	75 804	99 545	101 404	23 741	131,32%	-1 859	98,17%
Všeobecný materiál	149 853	167 822	180 405	154 094	12 583	107,50%	26 311	117,07%
Náhradní díly	4 272	621 613	19 148	3 409	-602 466	3,08%	15 739	561,70%
DDHM a textil	37 677	259 974	150 772	59 536	-109 203	57,99%	91 236	253,24%
Ostatní spotřeba	260	264	1	0	-263	0,24%		
Náklady na služby	4 606 492	4 785 092	5 210 781	5 621 226	425 689	108,90%	-410 446	92,70%
Ostatní služby	143 224	76 645	132 431	152 949	55 786	172,78%	-20 518	86,59%
Spotřeba energie	1 566 232	1 489 469	1 526 761	1 558 153	37 292	102,50%	-31 392	97,99%
Osobní náklady	23 130 364	22 553 983	28 887 112	26 947 847	6 333 129	128,08%	1 939 265	107,20%
Centrové léky dle NIS (sml. I nesml.)	351 464	1 187 786	3 984 868		2 797 082	335,49%		
Centrové léky dle účetnictví	356 985	1 206 251	4 017 766	3 163 500	2 811 515	333,08%	854 266	127,00%
§16 dle NIS (sml. I nesml.)	0	0	0	0	0			
§16 dle účetnictví	0	0	0	0	0			
Tržby od ZP dle účetnictví	110 157 364	112 909 344	131 261 051	128 785 820	18 351 708	116,25%	2 475 231	101,92%
CASH úhrady (bez tržeb od ZP za zdrav.pěči, bonusů, FKSP, náhrady poj.)	121 288	2 893	36 452	76 267	33 559	1260,17%	-39 815	47,80%

PRODUKCE
AMBULANTNÍ PÉČE

Ambulantní body	50 375 724	46 906 407	52 668 776		5 762 369	112,28%		
Počet ambulantních výkonů	15 514	14 349	14 765		416	102,90%		
ZUM/ZULP v CZK	34 433 352	30 519 208	30 807 716		288 508	100,95%		
Hodnota ambulantní péče v CZK	87 831 620	80 709 064	86 112 226		5 403 162	106,69%		
Počet vyšetření celkem	8 488	7 904	8 409		505	106,39%		
z toho ambulantní vyšetření	7 410	6 943	7 290		347	105,00%		
Počet URČ celkem	6 782	6 203	6 722		519	108,37%		
z toho ambulantní URČ	6 172	5 685	6 123		438	107,70%		
Počet návštěv	7 410	6 944	7 291		347	105,00%		
Záchyt obrátově	48,0%	42,6%	41,6%		0	97,69%		
Záchyt množstevně	51,7%	44,0%	44,2%		0	100,53%		
Cellkové body	57 345 944	52 849 145	59 620 576		6 771 431	112,81%		
Počet výkonů celkem	19 526	17 702	18 738		1 036	105,85%		

HOSPITALIZAČNÍ PÉČE

Přijímající	IR-DRG Casemix	176	120	80		-40	66,88%		
	Počet případů	212	175	202		27	115,43%		
	CMI	0,83	0,68	0,40		-0,3	57,94%		
	CZ-DRG Casemix	141	70	142		72	201,75%		
	Počet případů	212	175	202		27	115,43%		
	CMI	0,67	0,40	0,70		0,3	174,79%		
	ALOS - skutečnost	7,2	7,0	7,5		0,5	107,71%		
	ALOS dle DRG	7,8	6,5	4,8		-1,7	74,07%		
	bez CC	99,1%	99,4%	100,0%		0,6%	100,57%		
	s CC	0,5%	0,6%	0,0%		-0,6%	0,00%		
s MCC	0,5%	0,0%	0,0%		0,0%				
Propouštějící	IR-DRG Casemix	174	120	80		-40	66,88%		
	Počet případů	211	175	202		27	115,43%		
	CMI	0,82	0,68	0,40		-0,3	57,94%		
	CZ-DRG Casemix	141	70	142		72	201,75%		
	Počet případů	211	175	202		27	115,43%		
	CMI	0,67	0,40	0,70		0,3	174,79%		
	ALOS - skutečnost	7,2	7,0	7,5		0,5	107,71%		
	ALOS dle DRG	7,8	6,5	4,8		-1,7	74,07%		
	bez CC	99,5%	99,4%	100,0%		0,6%	100,57%		
	s CC	0,5%	0,6%	0,0%		-0,6%	0,00%		
s MCC	0,0%	0,0%	0,0%		0,0%				
- v tom ukončeno/nevykázáno:	Počet případů	0	0	0					
	CM	0	0	0					

DATA UZIS

Bez	Počet lůžek k datu (potenciální kapacita)	10	10	10		0	100,00%		
LDN	Průměrný počet lůžek za období	8	8	9		0	103,41%		
NIP	Počet OD	1 338	1 089	1 357		268	124,61%		
DIOP	Počet hospitalizací	217	181	212		31	117,13%		
	Obloženost	66,9%	54,2%	65,6%		0	121,00%		
	Průměrná doba hospitalizace								
	Vyžádaná péče (v tis. bodech)	1 819	713	1 029		316	144,33%		
	Vyžádaná péče (v tis. CZK - hodnota péče)	2 231	1 640	2 638		999	160,91%		

NÁSLEDNÁ PÉČE
DATA UZIS

LDN	Počet lůžek k datu (potenciální kapacita)	0	0	0		0			
NIP	Průměrný počet lůžek za období	0	0	0		0			
DIOP	Počet OD	0	0	0		0			
	Počet hospitalizací	0	0	0		0			
	Obloženost								
	Průměrná doba hospitalizace								

PERSONALISTIKA
ZAMĚSTNANCI - Přepočtený evidenční stav

	Systemizace	39,5	38,6	37,3	40,0	0,0	2,7	107,25%	40,0
CELKEM		39,5	38,6	37,3	40,0	0,0	2,7	107,25%	40,0
Lékaři celkem		11,8	11,3	10,3	11,4	0,0	1,1	110,73%	11,4
z toho L1		1,0	1,0	1,0	2,0	0,0	1,0	200,00%	2,0
z toho L2		0,3	0,9	0,0	1,0	0,0	1,0		1,0
z toho L3		10,5	9,4	9,3	8,4	0,0	-0,9	90,27%	8,4
Sestry		5,0	5,0	5,0	5,0	0,0	0,0	100,00%	5,0
Ostatní NLPZ		17,7	16,3	16,0	18,0	0,0	2,0	112,50%	18,0
THP		4,0	4,0	4,0	4,0	0,0	0,0	100,00%	4,0
Dělník		0,0	0,0	0,0	0,0	0,0	0,0		0,0
Ostatní		1,0	2,0	2,0	1,6	0,0	-0,4	80,00%	1,6

Leden	Únor	Březen	Duben	Květen	Červen	Červenec	Srpen	Září	Říjen	Listopad	Prosinec	Rok Celkem	Zachyceno	
													Rok celkem	%
28 333	22 172	27 681	24 309	26 036	32 640	8 357	27 096	0	0	0	0	196 624	81 831	41,6%

Preskribující lékaři celkem