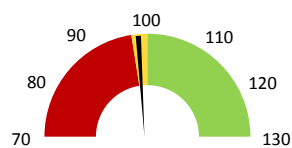
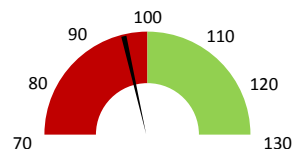


Celkové body

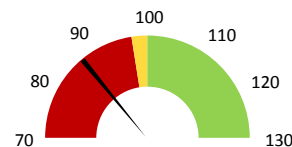
	Skutečnost od počátku roku (1-8)					Plán (1-8) 2021
	2017	2018	2019	2020	2021	
Celkové body (tis.)	4 943	5 504	6 910	5 817	6 818	6 910
Meziroční změna abs.		561	1 406	-1 094	1 002	-92 Plnění abs.
Meziroční změna %		↑ 111,3%	↑ 125,5%	↓ 84,2%	↑ 117,2%	98,7% Plnění %


Ambulantní body

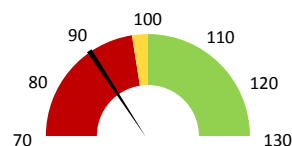
	Skutečnost od počátku roku (1-8)					Plán (1-8) 2021
	2017	2018	2019	2020	2021	
Amb. body (tis.)	225	224	261	190	250	261
Meziroční změna abs.		-1	37	-71	60	-12 Plnění abs.
Meziroční změna %		⇒ 99,8%	↑ 116,5%	↓ 72,6%	↑ 131,5%	95,5% Plnění %


Casemix a počet případů - přijímající oddělení

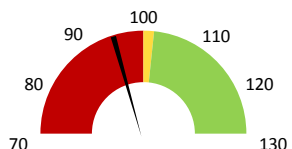
	Skutečnost od počátku roku (1-8)					Plán (1-8) 2021
	2017	2018	2019	2020	2021	
Casemix (CM)	721	892	1 011	825	876	1 011
Meziroční změna abs.		171	119	-186	52	-134 Plnění abs.
Meziroční změna %		↓ 23,7%	↓ 13,3%	↓ 81,6%	↑ 106,3%	86,7% Plnění %
Počet případů (PP)	491	578	724	518	629	724
Meziroční změna abs.		87	146	-206	111	-95 Plnění abs.
Meziroční změna %		↓ 17,7%	↓ 25,3%	↓ 71,5%	↑ 121,4%	86,9% Plnění %
LOS - skutečnost (dny)	4,51	4,66	4,26	4,74	4,38	
Meziroční změna abs.		0,16	-0,40	0,48	-0,36	
Meziroční změna %		● 3,5%	● -8,5%	● 111,2%	● 92,4%	
ALOS - dle DRG (dny)	5,58	5,83	5,37	5,76	5,33	


Casemix a počet případů - propouštějící oddělení

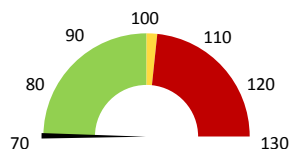
	Skutečnost od počátku roku (1-8)					Plán (1-8) 2021
	2017	2018	2019	2020	2021	
Casemix (CM)	764	914	1 032	853	916	1 032
Meziroční změna abs.		150	118	-179	62	-116 Plnění abs.
Meziroční změna %		↓ 19,7%	↓ 12,9%	↓ 82,7%	↑ 107,3%	88,7% Plnění %
Počet případů (PP)	509	589	733	534	642	733
Meziroční změna abs.		80	144	-199	108	-91 Plnění abs.
Meziroční změna %		↓ 15,7%	↓ 24,4%	↓ 72,9%	↑ 120,2%	87,6% Plnění %
LOS - skutečnost (dny)	4,74	4,74	4,33	4,88	4,50	
Meziroční změna abs.		0,00	-0,42	0,55	-0,38	
Meziroční změna %		● 0,0%	● -8,8%	● 112,8%	● 92,2%	
ALOS - dle DRG (dny)	5,63	5,84	5,40	5,79	5,40	


Ošetrovací dny

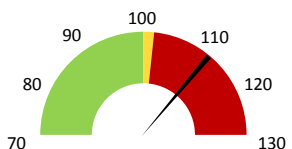
	Skutečnost od počátku roku (1-8)					Plán (1-8) 2021
	2017	2018	2019	2020	2021	
Ošetr. Dny	1 776	2 079	2 352	2 023	2 225	2 352
Meziroční změna abs.		303	273	-329	202	-127 Plnění abs.
Meziroční změna %		↓ 17,1%	↓ 13,1%	↓ 86,0%	↑ 110,0%	94,6% Plnění %


Centrové léky

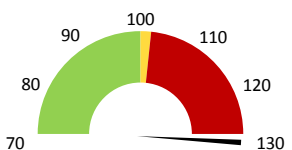
	Skutečnost od počátku roku (1-8)					Plán (1-8) 2021
	2017	2018	2019	2020	2021	
Centrové léky (tis.CZK)	0	0	0	0	0	0
Meziroční změna abs.						Plnění abs.
Meziroční změna %						Plnění %


Ostatní léky

	Skutečnost od počátku roku (1-8)					Plán (1-8) 2021
	2017	2018	2019	2020	2021	
Ostatní léky (tis.CZK)	680	866	1 025	874	1 097	969
Meziroční změna abs.		187	159	-152	223	128 Plnění abs.
Meziroční změna %		↓ 27,5%	↓ 18,3%	↓ 85,2%	↑ 125,6%	113,2% Plnění %


Zdravotnický materiál

	Skutečnost od počátku roku (1-8)					Plán (1-8) 2021
	2017	2018	2019	2020	2021	
Zdrav. materiál (tis.CZK)	2 400	2 264	2 326	2 228	3 992	2 719
Meziroční změna abs.		-136	62	-98	1 763	1 273 Plnění abs.
Meziroční změna %		↓ -5,7%	↓ 2,7%	↓ 95,8%	↑ 179,1%	146,8% Plnění %


Obložnost

	Skutečnost od počátku roku (1-8)				
	2017	2018	2019	2020	2021
Obložnost (%)	72,7%	65,8%	74,5%	73,4%	70,8%
Meziroční změna %		↓ -9,4%	↓ 13,1%	↓ 98,5%	↓ 96,6%

2019	2020	2021	Plán 2021	2021 vs. 2020	v %	Skutečnost vs. Plán 2021	v %
------	------	------	-----------	---------------	-----	--------------------------	-----

FINANCE

Náklady	39 357 384	42 426 228	53 202 874	45 567 264	10 776 646	125,40%	7 635 610	116,76%
Náklady na spotřebu materiálu	4 823 242	5 141 460	6 741 608	5 112 337	1 600 148	131,12%	1 629 271	131,87%
Léka a léčiva (bez center a §16)	1 025 304	873 591	1 096 851	968 803	223 260	125,56%	128 048	113,22%
Krevní přípravky	45 180	51 270	42 150	44 858	-9 120	82,21%	-2 708	93,96%
Zdravotnické prostředky	2 326 298	2 228 369	3 991 850	2 719 181	1 763 481	179,14%	1 272 669	146,80%
Potravin	228 962	206 566	219 426	243 780	12 861	106,23%	-24 354	90,01%
Všeobecný materiál	472 694	416 670	428 369	444 405	11 699	102,81%	-16 036	96,39%
Náhradní díly	22 934	397 404	65 718	16 917	-331 685	16,54%	48 801	388,47%
DDHM a textil	701 871	967 590	897 243	674 392	-70 347	92,73%	222 851	133,04%
Ostatní spotřeba	264	259	259	0	0	100,01%		
Náklady na služby	1 619 426	2 211 289	3 152 661	2 453 802	941 373	142,57%	698 859	128,48%
Ostatní služby	371 779	216 631	359 790	58 923	143 159	166,08%	300 868	610,61%
Spotřeba energie	1 642 424	1 558 988	1 595 425	1 629 794	36 437	102,34%	-34 369	97,89%
Osobní náklady	29 457 992	31 036 804	38 817 084	34 442 266	7 780 281	125,07%	4 374 818	112,70%
Centrové léky dle NIS (sml. I nesml.)	0	0	0	0	0			
Centrové léky dle účetnictví	0	0	0	0	0			
§16 dle NIS (sml. I nesml.)	0	0	0	0	0			
§16 dle účetnictví	0	0	0	0	0			
Tržby od ZP dle účetnictví	27 390 374	27 491 000	30 841 525	32 225 960	3 350 525	112,19%	-1 384 435	95,70%
CASH úhrady (bez tržeb od ZP za zdrav.pěči, bonusů, FKSP, náhrady poj.)	1 496 321	4 386 955	4 559 616	5 194 066	172 661	103,94%	-634 451	87,79%

PRODUKCE
AMBULANTNÍ PÉČE

Ambulantní body	261 237	189 786	249 608		59 822	131,52%		
Počet ambulantních výkonů	79 699	65 289	74 783		9 494	114,54%		
ZUM/ZULP v CZK	17 158 727	17 622 623	18 679 576		1 056 953	106,00%		
Hodnota ambulantní péče v CZK	17 435 639	17 825 694	18 942 356		1 116 662	106,26%		
Počet vyšetření celkem	24 350	20 835	23 828		2 993	114,37%		
z toho ambulantní vyšetření	24 347	20 835	23 827		2 992	114,36%		
Počet URČ celkem	16 705	14 568	15 380		812	105,57%		
z toho ambulantní URČ	16 672	14 546	15 368		822	105,65%		
Počet návštěv	23 915	20 466	23 320		2 854	113,95%		
Záchyt obratově	54,1%	50,7%	39,9%		0	78,66%		
Záchyt množstevně	51,9%	46,2%	46,0%		0	99,50%		
Cellkové body	6 910 229	5 816 559	6 818 436		1 001 877	117,22%		
Počet výkonů celkem	88 716	72 806	83 083		10 277	114,12%		

HOSPITALIZAČNÍ PÉČE

Přijímající	Casemix	1 011	825	876		52	106,27%		
	IR-DRG Počet případů	724	518	629		111	121,43%		
	CMI	1,40	1,59	1,39		-0,2	87,52%		
	Casemix	535	442	469		27	106,19%		
	CZ-DRG Počet případů	724	518	629		111	121,43%		
	CMI	0,74	0,85	0,75		-0,1	87,45%		
	ALOS LOS - skutečnost	4,3	4,7	4,4		-0,4	92,38%		
	ALOS dle DRG	5,4	5,8	5,3		-0,4	92,47%		
	bez CC	70,0%	73,2%	75,5%		2,4%	103,21%		
	Komorb. s CC	25,3%	21,8%	21,8%		0,0%	99,84%		
s MCC	4,7%	5,0%	2,7%		-2,3%	53,85%			
Propouštějící	Casemix	1 032	853	916		62	107,31%		
	IR-DRG Počet případů	733	534	642		108	120,22%		
	CMI	1,41	1,60	1,43		-0,2	89,26%		
	Casemix	547	469	497		29	106,12%		
	CZ-DRG Počet případů	733	534	642		108	120,22%		
	CMI	0,75	0,88	0,77		-0,1	88,27%		
	ALOS LOS - skutečnost	4,3	4,9	4,5		-0,4	92,21%		
	ALOS dle DRG	5,4	5,8	5,4		-0,4	93,35%		
	bez CC	69,2%	71,9%	74,8%		2,9%	103,97%		
	Komorb. s CC	25,8%	22,7%	22,0%		-0,7%	96,93%		
s MCC	5,0%	5,4%	3,3%		-2,2%	60,23%			
- v tom ukončeno/nevycázáno:	Počet případů	0	0	0					
	CM	0	0	0					

DATA UZIS

Bez LDN	Počet lůžek k datu (potenciální kapacita)	13	13	13		0	100,00%		
	Průměrný počet lůžek za období	13	11	13		2	114,36%		
NIP	Počet OD	2 352	2 023	2 225		202	109,99%		
	Počet hospitalizací	792	617	694		77	112,48%		
DIOP	Obložnost	74,5%	73,4%	70,8%		0	96,57%		
	Průměrná doba hospitalizace								
Vyžádaná péče (v tis. bodech)	3 190	1 250	1 805		555	144,40%			
Vyžádaná péče (v tis. CZK - hodnota péče)	2 718	998	1 494		496	149,69%			

NÁSLEDNÁ PÉČE
DATA UZIS

LDN	Počet lůžek k datu (potenciální kapacita)	0	0	0		0			
	Průměrný počet lůžek za období	0	0	0		0			
NIP	Počet OD	0	0	0		0			
	Počet hospitalizací	0	0	0		0			
DIOP	Obložnost								
	Průměrná doba hospitalizace								

PERSONALISTIKA
ZAMĚSTNANCI - Přepočtený evidenční stav

Systemizace

CELKEM	36,5	36,5	37,3	36,7	0,0	-0,5	98,52%	36,7
Lékaři celkem	9,4	9,4	9,2	9,4	0,0	0,2	102,19%	9,4
z toho L1	3,5	3,5	2,3	2,5	0,0	0,2	108,89%	2,5
z toho L2	0,0	0,0	0,0	0,0	0,0	0,0		0,0
z toho L3	5,9	5,9	6,9	6,9	0,0	0,0	100,00%	6,9
Sestry	21,5	21,5	21,5	20,8	0,0	-0,8	96,51%	20,8
Ostatní NLZP	4,5	4,5	5,5	5,5	0,0	0,0	100,00%	5,5
THP	1,1	1,1	1,1	1,1	0,0	0,0	100,00%	1,1
Dělník	0,0	0,0	0,0	0,0	0,0	0,0		0,0
Ostatní	0,0	0,0	0,0	0,0	0,0	0,0	0,00%	0,0

Leden	Únor	Březen	Duben	Květen	Červen	Červenec	Srpen	Září	Říjen	Listopad	Prosinec	Rok Celkem	Zachyceno	
													Rok celkem	%
85 456	65 974	92 251	92 421	424 264	1 380 844	265 532	86 592	0	0	0	0	2 493 333	994 793	39,9%

Preskribující lékaři celkem