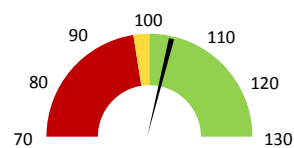
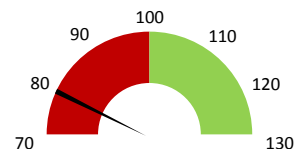


**Celkové body**

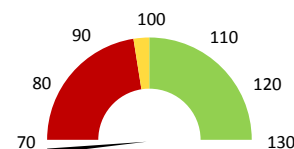
	Skutečnost od počátku roku (1-8)					Plán (1-8) 2021
	2017	2018	2019	2020	2021	
<b>Celkové body (tis.)</b>	<b>55 839</b>	<b>61 044</b>	<b>63 750</b>	<b>58 083</b>	<b>66 606</b>	<b>63 750</b>
Meziroční změna abs.		5 205	2 706	-5 667	8 523	2 855 Plnění abs.
Meziroční změna %		↑ 109,3%	↑ 104,4%	↓ 91,1%	↑ 114,7%	104,5% Plnění %


**Ambulantní body**

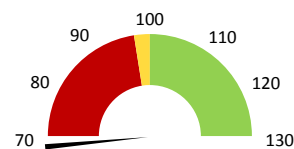
	Skutečnost od počátku roku (1-8)					Plán (1-8) 2021
	2017	2018	2019	2020	2021	
<b>Amb. body (tis.)</b>	<b>9 725</b>	<b>12 588</b>	<b>19 404</b>	<b>11 831</b>	<b>15 259</b>	<b>19 404</b>
Meziroční změna abs.		2 863	6 816	-7 573	3 428	-4 145 Plnění abs.
Meziroční změna %		↑ 129,4%	↑ 154,2%	↓ 61,0%	↑ 129,0%	78,6% Plnění %


**Casemix a počet případů - přijímající oddělení**

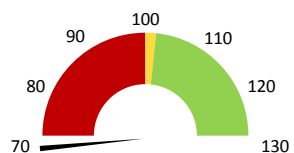
	Skutečnost od počátku roku (1-8)					Plán (1-8) 2021
	2017	2018	2019	2020	2021	
<b>Casemix (CM)</b>	<b>647</b>	<b>664</b>	<b>652</b>	<b>478</b>	<b>440</b>	<b>652</b>
Meziroční změna abs.		17	-12	-174	-38	-212 Plnění abs.
Meziroční změna %		↓ 2,6%	↓ -1,8%	↓ 73,3%	↓ 92,1%	67,5% Plnění %
<b>Počet případů (PP)</b>	<b>440</b>	<b>503</b>	<b>554</b>	<b>381</b>	<b>375</b>	<b>554</b>
Meziroční změna abs.		63	51	-173	-6	-179 Plnění abs.
Meziroční změna %		↓ 14,3%	↓ 10,1%	↓ 68,8%	↓ 98,4%	67,7% Plnění %
<b>LOS - skutečnost (dny)</b>	<b>19,78</b>	<b>17,30</b>	<b>15,14</b>	<b>16,48</b>	<b>15,07</b>	
Meziroční změna abs.		-2,48	-2,16	1,34	-1,41	
Meziroční změna %		● -12,6%	● -12,5%	● 108,9%	● 91,5%	
<b>ALOS - dle DRG (dny)</b>	<b>19,65</b>	<b>17,36</b>	<b>15,48</b>	<b>16,72</b>	<b>15,27</b>	


**Casemix a počet případů - propouštějící oddělení**

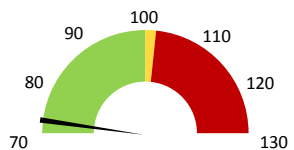
	Skutečnost od počátku roku (1-8)					Plán (1-8) 2021
	2017	2018	2019	2020	2021	
<b>Casemix (CM)</b>	<b>649</b>	<b>664</b>	<b>652</b>	<b>478</b>	<b>440</b>	<b>652</b>
Meziroční změna abs.		15	-12	-174	-38	-212 Plnění abs.
Meziroční změna %		↓ 2,3%	↓ -1,8%	↓ 73,3%	↓ 92,1%	67,5% Plnění %
<b>Počet případů (PP)</b>	<b>441</b>	<b>503</b>	<b>554</b>	<b>381</b>	<b>375</b>	<b>554</b>
Meziroční změna abs.		62	51	-173	-6	-179 Plnění abs.
Meziroční změna %		↓ 14,1%	↓ 10,1%	↓ 68,8%	↓ 98,4%	67,7% Plnění %
<b>LOS - skutečnost (dny)</b>	<b>19,79</b>	<b>17,30</b>	<b>15,14</b>	<b>16,48</b>	<b>15,07</b>	
Meziroční změna abs.		-2,49	-2,16	1,34	-1,41	
Meziroční změna %		● -12,6%	● -12,5%	● 108,9%	● 91,5%	
<b>ALOS - dle DRG (dny)</b>	<b>19,65</b>	<b>17,36</b>	<b>15,48</b>	<b>16,72</b>	<b>15,27</b>	


**Ošetrovací dny**

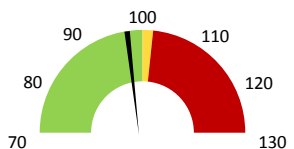
	Skutečnost od počátku roku (1-8)					Plán (1-8) 2021
	2017	2018	2019	2020	2021	
<b>Ošetr. Dny</b>	<b>8 030</b>	<b>8 293</b>	<b>8 148</b>	<b>6 321</b>	<b>5 684</b>	<b>8 148</b>
Meziroční změna abs.		263	-145	-1 827	-637	-2 464 Plnění abs.
Meziroční změna %		↓ 3,3%	↓ -1,7%	↓ 77,6%	↓ 89,9%	69,8% Plnění %


**Ostatní léky**

	Skutečnost od počátku roku (1-8)					Plán (1-8) 2021
	2017	2018	2019	2020	2021	
<b>Ostatní léky (tis.CZK)</b>	<b>347</b>	<b>286</b>	<b>380</b>	<b>313</b>	<b>304</b>	<b>419</b>
Meziroční změna abs.		-61	94	-67	-9	-115 Plnění abs.
Meziroční změna %		↓ -17,7%	↓ 32,8%	↓ 82,5%	↓ 97,0%	72,5% Plnění %


**Zdravotnický materiál**

	Skutečnost od počátku roku (1-8)					Plán (1-8) 2021
	2017	2018	2019	2020	2021	
<b>Zdrav. materiál (tis.CZK)</b>	<b>183</b>	<b>117</b>	<b>333</b>	<b>167</b>	<b>331</b>	<b>339</b>
Meziroční změna abs.		-66	217	-167	164	-8 Plnění abs.
Meziroční změna %		↓ -36,3%	↑ 186,1%	↓ 50,0%	↑ 198,6%	97,7% Plnění %


**Obložnost**

	Skutečnost od počátku roku (1-8)				
	2017	2018	2019	2020	2021
<b>Obložnost (%)</b>	<b>79,8%</b>	<b>83,4%</b>	<b>80,2%</b>	<b>74,5%</b>	<b>77,2%</b>
Meziroční změna %		↓ 4,6%	↓ -3,9%	↓ 92,9%	↑ 103,6%

2019	2020	2021	Plán 2021	2021 vs. 2020	v %	Skutečnost vs. Plán 2021	v %
------	------	------	-----------	---------------	-----	--------------------------	-----

**FINANCE**

Náklady	48 601 394	47 357 390	58 064 035	54 237 463	10 706 645	122,61%	3 826 571	107,06%
<b>Náklady na spotřebu materiálu</b>	<b>1 894 648</b>	<b>1 471 998</b>	<b>1 629 832</b>	<b>2 029 419</b>	<b>157 834</b>	<b>110,72%</b>	<b>-399 587</b>	<b>80,31%</b>
Léka a léčiva (bez center a §16)	379 865	313 361	304 066	419 115	-9 295	97,03%	-115 048	72,55%
Krevní přípravky	5 180	9 380	4 690	5 159	-4 690	50,00%	-469	90,90%
Zdravotnické prostředky	333 374	166 685	331 065	339 018	164 380	198,62%	-7 953	97,65%
Potraviny	652 197	489 806	437 389	692 310	-52 417	89,30%	-254 920	63,18%
Všeobecný materiál	328 312	273 766	332 947	351 212	59 182	121,62%	-18 264	94,80%
Náhradní díly	126 003	29 118	51 053	140 167	21 936	175,33%	-89 114	36,42%
DDHM a textil	69 716	189 882	168 621	82 438	-21 261	88,80%	86 183	204,54%
Ostatní spotřeba	931	528	1 128	0	600	213,63%		
<b>Náklady na služby</b>	<b>1 981 561</b>	<b>2 370 791</b>	<b>4 453 451</b>	<b>2 382 862</b>	<b>2 082 660</b>	<b>187,85%</b>	<b>2 070 589</b>	<b>186,90%</b>
Ostatní služby	106 708	196 374	188 386	75 600	-7 988	95,93%	112 785	249,19%
Spotřeba energie	957 248	902 687	953 891	988 408	51 204	105,67%	-34 517	96,51%
Osobní náklady	40 612 798	40 604 217	49 238 218	47 632 465	8 634 001	121,26%	1 605 753	103,37%
Tržby od ZP dle účetnictví	79 632 004	75 980 089	97 825 250	94 544 902	21 845 162	128,75%	3 280 348	103,47%
CASH úhrady (bez tržeb od ZP za zdrav.pěči, bonusů, FKSP, náhrady p	49 547	67 429	38 082	37 209	-29 347	56,48%	873	102,35%

**PRODUKCE**
**AMBULANTNÍ PÉČE**

<b>Ambulantní body</b>	<b>19 404 395</b>	<b>11 831 275</b>	<b>15 259 459</b>		3 428 184	128,98%		
Počet ambulantních výkonů	101 944	63 484	73 712		10 228	116,11%		
ZUM/ZULP v CZK	84 599	69 040	128 244		59 204	185,75%		
<b>Hodnota ambulantní péče v CZK</b>	<b>16 326 956</b>	<b>10 297 540</b>	<b>13 083 029</b>		<b>2 785 488</b>	<b>127,05%</b>		
<b>Počet vyšetření celkem</b>	<b>64 094</b>	<b>53 901</b>	<b>55 778</b>		<b>1 877</b>	<b>103,48%</b>		
z toho ambulantní vyšetření	25 148	12 229	14 145		1 916	115,67%		
<b>Počet URČ celkem</b>	<b>8 227</b>	<b>7 714</b>	<b>8 465</b>		<b>751</b>	<b>109,74%</b>		
z toho ambulantní URČ	3 614	2 253	2 324		71	103,15%		
<b>Počet návštěv</b>	<b>24 521</b>	<b>11 731</b>	<b>13 366</b>		<b>1 635</b>	<b>113,94%</b>		
Záchyt obrátové	46,7%	28,1%	30,7%		0	109,25%		
Záchyt množstevně	69,7%	65,8%	64,1%		0	97,35%		
<b>Celkové body</b>	<b>63 750 417</b>	<b>58 082 953</b>	<b>66 605 685</b>		<b>8 522 732</b>	<b>114,67%</b>		
Počet výkonů celkem	277 778	252 321	260 812		8 491	103,37%		

**HOSPITALIZAČNÍ PÉČE**

<b>Přijímající</b>	IR-DRG	Casemix	652	478	440		-38	92,07%		
		Počet případů	554	381	375		-6	98,43%		
		CMI	1,18	1,25	1,17		-0,1	93,54%		
	CZ-DRG	Casemix	603	421	526		105	124,97%		
		Počet případů	550	378	375		-3	99,21%		
		CMI	1,10	1,11	1,40		0,3	125,97%		
	ALOS	LOS - skutečnost	15,1	16,5	15,1		-1,4	91,45%		
		ALOS dle DRG	15,5	16,7	15,3		-1,5	91,32%		
		bez CC	43,9%	44,9%	42,9%		-1,9%	95,66%		
	Komorb.	s CC	36,5%	34,6%	34,4%		-0,2%	99,29%		
s MCC		19,7%	20,5%	22,7%		2,2%	110,72%			
<b>- v tom ukončeno/nevycházáno: Počet případů</b>		<b>0</b>	<b>0</b>	<b>0</b>						
	<b>CM</b>	<b>0</b>	<b>0</b>	<b>0</b>						

**DATA UZIS**

<b>Bez LDN</b>	Počet lůžek k datu (potenciální kapacita)	42	42	42		0	100,00%		
	Průměrný počet lůžek za období	42	35	30		-4	87,16%		
<b>NIP</b>	Počet OD	8 148	6 321	5 684		-637	89,92%		
	Počet hospitalizací	569	401	397		-4	99,00%		
<b>DIOP</b>	Obloženost	80,2%	74,5%	77,2%		0	103,60%		
	Průměrná doba hospitalizace								
<b>Vyžádaná péče (v tis. bodech)</b>	<b>18 699</b>	<b>8 816</b>	<b>4 425</b>		<b>-4 391</b>	<b>50,20%</b>			
<b>Vyžádaná péče (v tis. CZK - hodnota péče)</b>	<b>15 314</b>	<b>8 000</b>	<b>3 642</b>		<b>-4 358</b>	<b>45,53%</b>			

**NÁSLEDNÁ PÉČE**
**DATA UZIS**

<b>LDN</b>	Počet lůžek k datu (potenciální kapacita)	0	0	0		0			
	Průměrný počet lůžek za období	0	0	0		0			
<b>NIP</b>	Počet OD	0	0	0		0			
	Počet hospitalizací	0	0	0		0			
<b>DIOP</b>	Obloženost								
	Průměrná doba hospitalizace								

**PERSONALISTIKA**
**ZAMĚŠTNANCI - Přepočtený evidenční stav**

	Systemizace	85,1	86,5	87,1	0,0	0,7	100,75%	87,1
<b>CELKEM</b>	<b>87,8</b>							
<b>Lékaři celkem</b>	<b>8,2</b>	<b>8,0</b>	<b>8,0</b>	<b>7,4</b>	<b>0,0</b>	<b>-0,6</b>	<b>92,50%</b>	<b>7,4</b>
z toho L1	2,0	2,0	2,0	2,0	0,0	0,0	100,00%	2,0
z toho L2	0,0	0,0	0,0	1,0	0,0	1,0		1,0
z toho L3	6,2	6,0	6,0	4,4	0,0	-1,6	73,33%	4,4
<b>Sestry</b>	<b>18,6</b>	<b>17,6</b>	<b>18,0</b>	<b>18,0</b>	<b>0,0</b>	<b>0,0</b>	<b>100,00%</b>	<b>18,0</b>
Ostatní NLZP	14,0	14,0	14,0	14,0	0,0	0,0	100,00%	14,0
THP	2,0	2,0	2,0	3,0	0,0	1,0	150,00%	3,0
Dělník	0,0	0,0	0,0	0,0	0,0	0,0		0,0
Ostatní	45,0	43,5	44,5	44,7	0,0	0,3	100,56%	44,7

Leden	Únor	Březen	Duben	Květen	Červen	Červenec	Srpen	Září	Říjen	Listopad	Prosinec	Rok Celkem	Zachyceno	
													Rok celkem	%
100 501	174 927	257 229	102 720	83 635	32 776	59 874	75 208	0	0	0	0	886 870	272 151	30,7%

Preskribující lékaři celkem