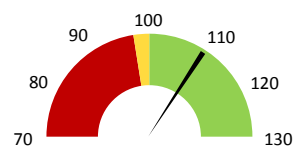
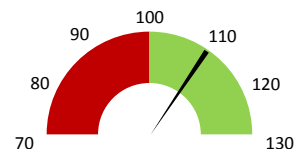


Celkové body

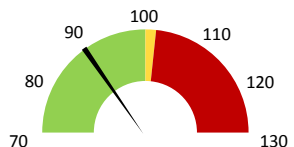
	2017	Skutečnost od počátku roku (1-8)				Plán (1-8) 2021
		2018	2019	2020	2021	
Celkové body (tis.)	51 811	19 694	19 107	20 909	21 181	19 107
Meziroční změna abs.		-32 117	-587	1 802	272	2 074 Plnění abs.
Meziroční změna %		↓ 38,0%	↓ 97,0%	↑ 109,4%	↑ 101,3%	110,9% Plnění %


Ambulantní body

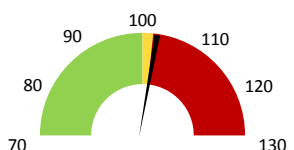
	2017	Skutečnost od počátku roku (1-8)				Plán (1-8) 2021
		2018	2019	2020	2021	
Amb. body (tis.)	51 254	19 375	18 774	20 636	20 864	18 774
Meziroční změna abs.		-31 879	-601	1 862	228	2 090 Plnění abs.
Meziroční změna %		↓ 37,8%	↓ 96,9%	↑ 109,9%	↑ 101,1%	111,1% Plnění %


Ostatní léky

	2017	Skutečnost od počátku roku (1-8)				Plán (1-8) 2021
		2018	2019	2020	2021	
Ostatní léky (tis.CZK)	21	22	21	22	23	26
Meziroční změna abs.		0	0	1	1	-3 Plnění abs.
Meziroční změna %		↓ 1,2%	↓ -1,1%	↑ 102,7%	↑ 103,3%	88,3% Plnění %


Zdravotnický materiál

	2017	Skutečnost od počátku roku (1-8)				Plán (1-8) 2021
		2018	2019	2020	2021	
Zdrav. materiál (tis.CZK)	2 492	1 988	2 148	3 428	4 359	4 223
Meziroční změna abs.		-504	161	1 280	931	136 Plnění abs.
Meziroční změna %		↓ -20,2%	↓ 8,1%	↑ 159,6%	↑ 127,2%	103,2% Plnění %



2019	2020	2021	Plán 2021	2021 vs. 2020	v %	Skutečnost vs. Plán 2021	v %
------	------	------	-----------	---------------	-----	--------------------------	-----

FINANCE

Náklady	18 257 550	20 461 020	26 592 621	24 428 973	6 131 601	129,97%	2 163 649	108,86%
Náklady na spotřebu materiálu	2 238 141	3 585 347	4 507 575	4 324 899	922 227	125,72%	182 676	104,22%
Léka a léčiva (bez center a §16)	21 339	21 919	22 640	25 645	721	103,29%	-3 005	88,28%
Krevní přípravky	0	0	0	0	0			
Zdravotnické prostředky	2 148 272	3 427 855	4 358 826	4 222 854	930 971	127,16%	135 972	103,22%
Potraviny	0	0	0	0	0			
Všeobecný materiál	62 184	83 172	72 883	71 161	-10 289	87,63%	1 722	102,42%
Náhradní díly	2 020	975	13 556	2 203	12 581	1390,78%	11 353	615,39%
DDHM a textil	4 328	51 427	39 670	3 035	-11 757	77,14%	36 635	1306,96%
Ostatní spotřeba	0	0	0	0	0			
Náklady na služby	637 021	651 533	712 239	1 688 812	60 706	109,32%	-976 573	42,17%
Ostatní služby	175 902	110 469	178 162	126 489	67 693	161,28%	51 673	140,85%
Spotřeba energie	124 100	116 689	118 540	122 032	1 851	101,59%	-3 492	97,14%
Osobní náklady	14 061 097	14 455 051	19 264 472	16 419 704	4 809 421	133,27%	2 844 768	117,33%
Tržby od ZP dle účetnictví	38 491 503	45 821 061	50 118 001	40 800 587	4 296 940	109,38%	9 317 414	122,84%
CASH úhrady (bez tržeb od ZP za zdrav.pěči, bonusů, FKSP, náhrady p	21 701	543 464	557 456	18 837	13 992	102,57%	538 620	2959,44%

PRODUKCE
AMBULANTNÍ PÉČE

Ambulantní body	18 774 134	20 635 917	20 864 223		228 306	101,11%		
Počet ambulantních výkonů	15 731	15 345	15 366		21	100,14%		
ZUM/ZULP v CZK	12 609 776	14 257 012	17 075 290		2 818 278	119,77%		
Hodnota ambulantní péče v CZK	29 138 795	32 248 245	35 311 987		3 063 741	109,50%		
Počet vyšetření celkem	6 520	6 198	6 589		391	106,31%		
z toho ambulantní vyšetření	6 451	6 117	6 508		391	106,39%		
Počet URČ celkem	2 446	2 235	2 343		108	104,83%		
z toho ambulantní URČ	2 431	2 208	2 318		110	104,98%		
Počet návštěv	4 397	4 167	4 391		224	105,38%		
Záchyt obrátové								
Záchyt množstevně								
Celkové body	19 106 728	20 908 710	21 181 176		272 466	101,30%		
Počet výkonů celkem	15 894	15 498	15 494		-4	99,97%		

HOSPITALIZAČNÍ PÉČE

- v tom ukončeno/nevykázáno:	Počet případů	0	0	0				
	CM	0	0	0				
DATA UZIS								
Bez	Počet lůžek k datu (potenciální kapacita)	0	0	0	0			
LDN	Průměrný počet lůžek za období	0	0	0	0			
NIP	Počet OD	0	0	0	0			
DIOP	Počet hospitalizací	0	0	0	0			
	Obloženost							
	Průměrná doba hospitalizace							
	Vyžádaná péče (v tis. bodech)	0	0	0	0			
	Vyžádaná péče (v tis. CZK - hodnota péče)	0	0	0	0			

NÁSLEDNÁ PÉČE

DATA UZIS								
LDN	Počet lůžek k datu (potenciální kapacita)	0	0	0	0			
NIP	Průměrný počet lůžek za období	0	0	0	0			
DIOP	Počet OD	0	0	0	0			
	Počet hospitalizací	0	0	0	0			
	Obloženost							
	Průměrná doba hospitalizace							

PERSONALISTIKA
ZAMĚSTNANCI - Přepočtený evidenční stav

	Systemizace	26,6	27,2	27,3	0,0	0,1	100,37%	27,3
CELKEM	28,1				0,0			
Lékaři celkem	6,3	5,5	6,0	6,1	0,0	0,1	101,67%	6,1
z toho L1	2,2	1,6	2,2	1,8	0,0	-0,4	81,82%	1,8
z toho L2	1,0	1,0	0,6	0,8	0,0	0,2	133,33%	0,8
z toho L3	3,1	2,9	3,2	3,5	0,0	0,3	109,37%	3,5
Sestry	3,0	2,8	2,8	2,8	0,0	0,0	100,00%	2,8
Ostatní NLZP	6,0	6,0	6,0	6,0	0,0	0,0	100,00%	6,0
THP	1,8	1,8	1,8	1,8	0,0	0,0	100,00%	1,8
Dělník	0,0	0,0	0,0	0,0	0,0	0,0		0,0
Ostatní	11,0	10,5	10,6	10,6	0,0	0,0	100,00%	10,6

LÉKAŘI - PRESKRIPCE za období 1-8/2021



Útvar: Ústav lékařské genetiky

Rok: 2021

Leden	Únor	Březen	Duben	Květen	Červen	Červenec	Srpen	Září	Říjen	Listopad	Prosinec	Předeepsáno		Zachyceno			
												Rok Celkem	Rok celkem	%			
0	0	0	0	0	0	0	0	0	0	0	0	0	0	0	0	0	#####

Preskribující lékaři celkem