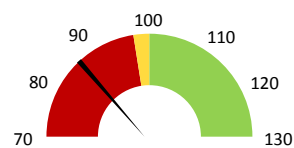
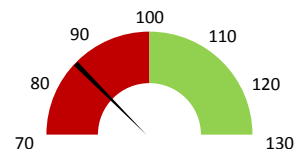


Celkové body

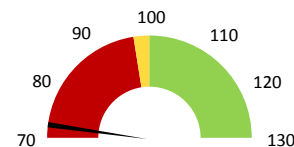
	2017	Skutečnost od počátku roku (1-8)				Plán (1-8) 2021
		2018	2019	2020	2021	
Celkové body (tis.)	173 594	154 075	163 280	168 480	140 782	163 280
Meziroční změna abs.		-19 519	9 206	5 200	-27 698	-22 498 Plnění abs.
Meziroční změna %		↓ 88,8%	↑ 106,0%	↑ 103,2%	↓ 83,6%	↑ 86,2% Plnění %


Ambulantní body

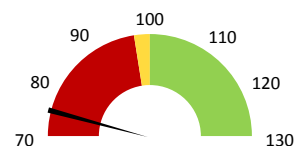
	2017	Skutečnost od počátku roku (1-8)				Plán (1-8) 2021
		2018	2019	2020	2021	
Amb. body (tis.)	74 057	63 964	68 325	79 274	58 015	68 325
Meziroční změna abs.		-10 092	4 360	10 950	-21 260	-10 310 Plnění abs.
Meziroční změna %		↓ 86,4%	↑ 106,8%	↑ 116,0%	↓ 73,2%	↑ 84,9% Plnění %


Casemix a počet případů - přijímající oddělení

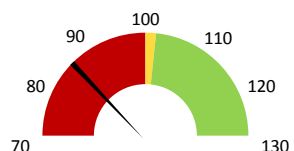
	2017	Skutečnost od počátku roku (1-8)				Plán (1-8) 2021
		2018	2019	2020	2021	
Casemix (CM)	2 082	2 106	2 268	1 945	1 646	2 268
Meziroční změna abs.		24	162	-323	-299	-622 Plnění abs.
Meziroční změna %		↓ 1,1%	↓ 7,7%	↓ 85,7%	↓ 84,6%	↑ 72,6% Plnění %
Počet případů (PP)	749	683	722	661	484	722
Meziroční změna abs.		-66	39	-61	-177	-238 Plnění abs.
Meziroční změna %		↓ -8,8%	↓ 5,7%	↓ 91,6%	↓ 73,2%	↑ 67,0% Plnění %
LOS - skutečnost (dny)	11,32	11,52	11,48	11,39	13,21	
Meziroční změna abs.		0,20	-0,04	-0,09	1,82	
Meziroční změna %		↑ 1,8%	↓ -0,4%	↓ 99,2%	↑ 115,9%	
ALOS - dle DRG (dny)	8,32	8,89	9,20	8,48	10,58	


Casemix a počet případů - propouštějící oddělení

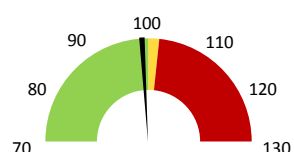
	2017	Skutečnost od počátku roku (1-8)				Plán (1-8) 2021
		2018	2019	2020	2021	
Casemix (CM)	2 073	2 073	2 215	1 905	1 659	2 215
Meziroční změna abs.		1	142	-311	-245	-556 Plnění abs.
Meziroční změna %		↓ 0,0%	↓ 6,8%	↓ 86,0%	↓ 87,1%	↑ 74,9% Plnění %
Počet případů (PP)	753	682	718	656	492	718
Meziroční změna abs.		-71	36	-62	-164	-226 Plnění abs.
Meziroční změna %		↓ -9,4%	↓ 5,3%	↓ 91,4%	↓ 75,0%	↑ 68,5% Plnění %
LOS - skutečnost (dny)	11,18	11,51	11,50	11,48	13,42	
Meziroční změna abs.		0,33	0,00	-0,02	1,94	
Meziroční změna %		↑ 2,9%	↓ 0,0%	↓ 99,8%	↑ 116,9%	
ALOS - dle DRG (dny)	8,31	8,89	9,17	8,46	10,55	


Ošetrovací dny

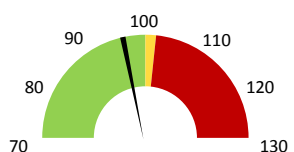
	2017	Skutečnost od počátku roku (1-8)				Plán (1-8) 2021
		2018	2019	2020	2021	
Ošetr. Dny	8 072	7 461	7 935	6 989	6 776	7 935
Meziroční změna abs.		-611	474	-946	-213	-1 159 Plnění abs.
Meziroční změna %		↓ -7,6%	↓ 6,4%	↓ 88,1%	↓ 97,0%	↑ 85,4% Plnění %


Centrové léky

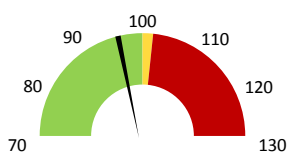
	2017	Skutečnost od počátku roku (1-8)				Plán (1-8) 2021
		2018	2019	2020	2021	
Centrové léky (tis.CZK)	176 663	178 597	192 325	188 446	200 076	202 667
Meziroční změna abs.		1 934	13 728	-3 879	11 631	-2 590 Plnění abs.
Meziroční změna %		↓ 1,1%	↓ 7,7%	↓ 98,0%	↑ 106,2%	↑ 98,7% Plnění %


Ostatní léky

	2017	Skutečnost od počátku roku (1-8)				Plán (1-8) 2021
		2018	2019	2020	2021	
Ostatní léky (tis.CZK)	49 036	49 794	57 014	53 614	53 285	55 494
Meziroční změna abs.		758	7 220	-3 400	-329	-2 209 Plnění abs.
Meziroční změna %		↓ 1,5%	↓ 14,5%	↓ 94,0%	↓ 99,4%	↑ 96,0% Plnění %


Zdravotnický materiál

	2017	Skutečnost od počátku roku (1-8)				Plán (1-8) 2021
		2018	2019	2020	2021	
Zdrav. materiál (tis.CZK)	22 668	23 896	25 451	24 516	25 657	26 739
Meziroční změna abs.		1 227	1 556	-935	1 141	-1 082 Plnění abs.
Meziroční změna %		↓ 5,4%	↓ 6,5%	↓ 96,3%	↑ 104,7%	↑ 96,0% Plnění %


Obložnost

	2017	Skutečnost od počátku roku (1-8)			
		2018	2019	2020	2021
Obložnost (%)	76,9%	73,1%	73,4%	74,7%	80,7%
Meziroční změna %		↓ -5,0%	↓ 0,4%	↑ 101,8%	↑ 107,9%

2019	2020	2021	Plán 2021	2021 vs. 2020	v %	Skutečnost vs. Plán 2021	v %
------	------	------	-----------	---------------	-----	--------------------------	-----

FINANCE

Náklady	390 378 847	388 943 754	425 562 700	416 604 965	36 618 945	109,41%	8 957 735	102,15%
Náklady na spotřebu materiálu	295 632 112	285 973 135	298 435 151	305 933 028	12 462 016	104,36%	-7 497 877	97,55%
Léka a léčiva (bez center a §16)	57 013 654	53 613 830	53 284 945	55 494 407	-328 884	99,39%	-2 209 462	96,02%
Krevní přípravky	18 041 605	15 490 613	15 808 758	17 955 788	318 145	102,05%	-2 147 030	88,04%
Zdravotnické prostředky	25 451 453	24 516 240	25 656 949	26 739 316	1 140 709	104,65%	-1 082 367	95,95%
Potraviny	770 660	694 746	664 129	823 915	-30 617	95,59%	-159 787	80,61%
Všeobecný materiál	1 534 877	1 879 532	1 733 341	1 649 200	-146 191	92,22%	84 140	105,10%
Náhradní díly	226 783	221 477	379 699	228 137	158 221	171,44%	151 562	166,43%
DDHM a textil	268 452	1 111 169	830 851	375 598	-280 318	74,77%	455 253	221,21%
Ostatní spotřeba	263	2 114	50 493	0	48 379	2389,00%		
Náklady na služby	3 943 046	5 237 530	6 445 420	4 804 160	1 207 890	123,06%	1 641 260	134,16%
Ostatní služby	486 941	301 441	390 274	650 486	88 833	129,47%	-260 212	60,00%
Spotřeba energie	2 306 596	2 186 326	2 234 570	2 285 733	48 424	102,21%	-50 983	97,77%
Osobní náklady	84 742 304	87 683 223	113 173 432	98 936 217	25 490 209	129,07%	14 237 214	114,39%
Centrové léky dle NIS (sml. i nesml.)	171 742 411	158 255 950	185 391 677		27 135 727	117,15%		
Centrové léky dle účetnictví	172 783 237	172 274 979	187 479 132	188 000 000	15 204 153	108,83%	-520 868	99,72%
§16 dle NIS (sml. i nesml.)	0	0	12 109 326		12 109 326			
§16 dle účetnictví	19 541 390	16 170 550	12 597 349	14 666 667	-3 573 201	77,90%	-2 069 318	85,89%
Tržby od ZP dle účetnictví	446 888 382	481 690 293	484 085 158	532 778 396	2 394 865	100,50%	-48 693 238	90,86%
CASH úhrady (bez tržeb od ZP za zdrav.pěči, bonusů, FKSP, náhrady poj.)	407 260	356 064	430 037	350 571	73 973	120,78%	79 465	122,67%

PRODUKCE
AMBULANTNÍ PÉČE

Ambulantní body	68 324 744	79 274 480	58 014 971		-21 259 509	73,18%		
Počet ambulantních výkonů	277 766	259 274	301 833		42 559	116,41%		
ZUM/ZULP v CZK	35 290 504	33 803 403	34 662 900		859 497	102,54%		
Hodnota ambulantní péče v CZK	89 258 688	96 773 824	84 676 314		-12 097 510	87,50%		
Počet vyšetření celkem	144 048	134 643	152 498		17 855	113,26%		
z toho ambulantní vyšetření	91 597	83 963	94 553		10 590	112,61%		
Počet URČ celkem	47 930	44 524	48 905		4 381	109,84%		
z toho ambulantní URČ	37 014	34 513	39 468		4 955	114,36%		
Počet návštěv	11 706	10 638	11 208		570	105,36%		
Záchyt obrátově	80,6%	22,2%	9,8%		0	44,12%		
Záchyt množstevně	78,9%	51,2%	58,1%		0	113,53%		
Cellkové body	163 280 359	168 480 388	140 782 064		-27 698 324	83,56%		
Počet výkonů celkem	555 485	522 161	604 995		82 834	115,86%		

HOSPITALIZAČNÍ PÉČE

Přijímající	IR-DRG Casemix	2 268	1 945	1 646		-299	84,64%		
	Počet případů	722	661	484		-177	73,22%		
	CMI	3,14	2,94	3,40		0,5	115,59%		
	CZ-DRG Casemix	1 855	951	1 331		380	139,96%		
	Počet případů	717	660	484		-176	73,33%		
	CMI	2,59	1,44	2,75		1,3	190,86%		
Propouštějící	ALOS LOS - skutečnost	11,5	11,4	13,2		1,8	115,93%		
	ALOS dle DRG	9,2	8,5	10,6		2,1	124,82%		
	bez CC	36,0%	38,0%	8,1%		-29,9%	21,22%		
	s CC	23,3%	21,2%	41,5%		20,3%	196,08%		
	s MCC	40,7%	40,8%	50,4%		9,6%	123,42%		
	IR-DRG Casemix	2 215	1 905	1 659		-245	87,12%		
Počet případů	718	656	492		-164	75,00%			
CMI	3,09	2,90	3,37		0,5	116,16%			
CZ-DRG Casemix	1 810	898	1 351		453	150,42%			
Počet případů	713	655	492		-163	75,11%			
CMI	2,54	1,37	2,75		1,4	200,25%			
ALOS LOS - skutečnost	11,5	11,5	13,4		1,9	116,91%			
ALOS dle DRG	9,2	8,5	10,6		2,1	124,78%			
bez CC	36,1%	37,7%	7,9%		-29,7%	21,05%			
s CC	23,0%	20,9%	41,1%		20,2%	196,59%			
s MCC	40,9%	41,5%	51,0%		9,6%	123,04%			
- v tom ukončeno/nevýkázáno:	Počet případů	0	0	0					
	CM	0	0	0					

DATA UZIS

Bez LDN	Počet lůžek k datu (potenciální kapacita)	46	46	46		0	100,00%		
	Průměrný počet lůžek za období	44	38	35		-4	90,19%		
NIP	Počet OD	7 935	6 989	6 776		-213	96,95%		
	Počet hospitalizací	762	700	555		-145	79,29%		
DIOP	Obložnost	73,4%	74,7%	80,7%		0	107,94%		
	Průměrná doba hospitalizace								
Vyžádaná péče (v tis. bodech)	88 743	44 905	46 160		1 255	102,79%			
Vyžádaná péče (v tis. CZK - hodnota péče)	69 128	35 757	38 151		2 394	106,70%			

NÁSLEDNÁ PÉČE
DATA UZIS

LDN	Počet lůžek k datu (potenciální kapacita)	0	0	0		0			
	Průměrný počet lůžek za období	0	0	0		0			
NIP	Počet OD	0	0	0		0			
	Počet hospitalizací	0	0	0		0			
DIOP	Obložnost								
	Průměrná doba hospitalizace								

PERSONALISTIKA
ZAMĚŠTNANCI - Přepočtený evidenční stav

	Systemizace	2020	2021	Plán 2021	2021 vs. 2020	v %	Skutečnost vs. Plán 2021	v %
CELKEM	160,4	154,6	151,9	158,4	0,0	6,5	104,25%	158,4
Lékaři celkem	26,7	25,6	26,3	25,3	0,0	-1,1	96,02%	25,3
z toho L1	2,9	2,6	2,6	2,8	0,0	0,2	107,69%	2,8
z toho L2	2,0	2,0	0,8	0,8	0,0	0,0	100,00%	0,8
z toho L3	21,8	21,0	22,9	21,7	0,0	-1,3	94,55%	21,7
Sestry	65,0	61,5	58,0	62,5	0,0	4,5	107,76%	62,5
Ostatní NLPZ	47,0	46,0	45,0	47,5	0,0	2,5	105,56%	47,5
THP	6,4	6,6	6,9	6,9	0,0	0,0	100,00%	6,9
Dělník	0,0	0,0	0,0	0,0	0,0	0,0		0,0
Ostatní	15,4	14,9	15,7	16,2	0,0	0,5	103,19%	16,2

LÉKAŘI - PRESKRIPCE za období 1-8/2021



Útvar: Hemato-onkologická klinika

Rok: 2021

Leden	Únor	Březen	Duben	Květen	Červen	Červenec	Srpen	Září	Říjen	Listopad	Prosinec	Předepsáno		Zachyceno	
												Rok celkem	Rok celkem	%	
1 208	434	265	3 537	748 816	2 792 776	1 086 772	31 143	0	0	0	0	4 664 951	456 778	9,8%	

Preskribující lékaři celkem