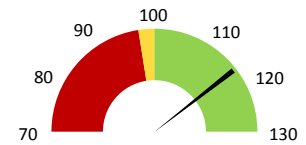
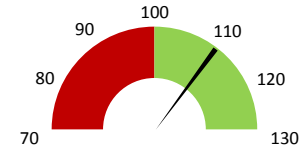


**Celkové body**

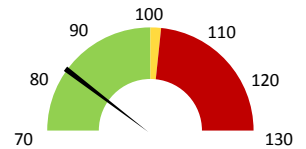
	2017	Skutečnost od počátku roku (1-8)				Plán (1-8) 2021
		2018	2019	2020	2021	
<b>Celkové body (tis.)</b>	<b>183 867</b>	<b>177 458</b>	<b>184 404</b>	<b>180 331</b>	<b>216 106</b>	<b>184 404</b>
Meziroční změna abs.		↓ -6 410	↑ 6 946	↓ -4 072	↑ 35 775	↑ 31 703 Plnění abs.
Meziroční změna %		↓ 96,5%	↑ 103,9%	↓ 97,8%	↑ 119,8%	↑ 117,2% Plnění %


**Ambulantní body**

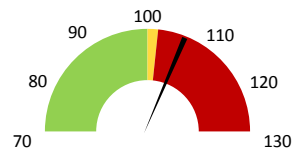
	2017	Skutečnost od počátku roku (1-8)				Plán (1-8) 2021
		2018	2019	2020	2021	
<b>Amb. body (tis.)</b>	<b>112 489</b>	<b>112 443</b>	<b>116 636</b>	<b>111 912</b>	<b>130 659</b>	<b>116 636</b>
Meziroční změna abs.		→ -46	↑ 4 193	↓ -4 725	↑ 18 747	↑ 14 023 Plnění abs.
Meziroční změna %		→ 100,0%	↑ 103,7%	↓ 95,9%	↑ 116,8%	↑ 112,0% Plnění %


**Ostatní léky**

	2017	Skutečnost od počátku roku (1-8)				Plán (1-8) 2021
		2018	2019	2020	2021	
<b>Ostatní léky (tis.CZK)</b>	<b>7</b>	<b>6</b>	<b>6</b>	<b>13</b>	<b>6</b>	<b>7</b>
Meziroční změna abs.		↓ -1	↓ 0	↑ 7	↓ -7	↓ -1 Plnění abs.
Meziroční změna %		↓ -17,8%	↓ 4,8%	↑ 228,5%	↓ 46,0%	↑ 82,3% Plnění %


**Zdravotnický materiál**

	2017	Skutečnost od počátku roku (1-8)				Plán (1-8) 2021
		2018	2019	2020	2021	
<b>Zdrav. materiál (tis.CZK)</b>	<b>46 136</b>	<b>42 586</b>	<b>44 509</b>	<b>45 146</b>	<b>43 228</b>	<b>40 191</b>
Meziroční změna abs.		↓ -3 550	↑ 1 923	↑ 637	↓ -1 918	↓ 3 037 Plnění abs.
Meziroční změna %		↓ -7,7%	↓ 4,5%	↑ 101,4%	↓ 95,8%	↓ 107,6% Plnění %



2019	2020	2021	Plán 2021	2021 vs. 2020	v %	Skutečnost vs. Plán 2021	v %
------	------	------	-----------	---------------	-----	--------------------------	-----

**FINANCE**

Náklady	84 060 903	85 198 899	92 868 143	85 866 967	7 669 244	109,00%	7 001 177	108,15%
<b>Náklady na spotřebu materiálu</b>	<b>45 204 619</b>	<b>45 931 006</b>	<b>43 694 873</b>	<b>40 942 479</b>	<b>-2 236 134</b>	<b>95,13%</b>	<b>2 752 394</b>	<b>106,72%</b>
Léka a léčiva (bez center a §16)	5 809	13 275	6 113	7 429	-7 162	46,05%	-1 316	82,28%
Krevní přípravky	0	0	0	0	0			
Zdravotnické prostředky	44 509 229	45 146 194	43 227 727	40 190 578	-1 918 467	95,75%	3 037 149	107,56%
Potraviny	0	0	0	0	0			
Všeobecný materiál	216 528	243 575	283 093	216 501	39 518	116,22%	66 593	130,76%
Náhradní díly	459 000	401 961	90 815	510 638	-311 146	22,59%	-419 824	17,78%
DDHM a textil	14 052	126 000	87 125	17 333	-38 876	69,15%	69 792	502,66%
Ostatní spotřeba	1 628	1 626	1 626	0	0	100,02%		
<b>Náklady na služby</b>	<b>1 677 448</b>	<b>2 215 280</b>	<b>2 703 776</b>	<b>2 373 017</b>	<b>488 497</b>	<b>122,05%</b>	<b>330 759</b>	<b>113,94%</b>
Ostatní služby	582 508	393 025	744 182	401 467	351 157	189,35%	342 715	185,37%
<b>Spotřeba energie</b>	<b>1 085 761</b>	<b>1 013 220</b>	<b>1 018 647</b>	<b>1 048 694</b>	<b>5 427</b>	<b>100,54%</b>	<b>-30 047</b>	<b>97,13%</b>
<b>Osobní náklady</b>	<b>33 499 530</b>	<b>32 871 679</b>	<b>42 462 387</b>	<b>39 101 036</b>	<b>9 590 708</b>	<b>129,18%</b>	<b>3 361 351</b>	<b>108,60%</b>
Tržby od ZP dle účetnictví	220 339 262	258 700 582	328 918 577	263 738 310	70 217 995	127,14%	65 180 267	124,71%
CASH úhrady (bez tržeb od ZP za zdrav.pěči, bonusů, FKSP, náhrady p	1 753 041	417 420	335 510	398 326	-81 710	80,43%	-62 616	84,28%

**PRODUKCE**
**AMBULANTNÍ PÉČE**

<b>Ambulantní body</b>	<b>116 636 294</b>	<b>111 911 669</b>	<b>130 658 895</b>		<b>18 747 226</b>	<b>116,75%</b>		
Počet ambulantních výkonů	1 467 740	1 391 005	1 593 574		202 569	114,56%		
ZUM/ZULP v CZK	17 880	15 828	19 680		3 852	124,34%		
<b>Hodnota ambulantní péče v CZK</b>	<b>85 194 046</b>	<b>82 846 085</b>	<b>97 348 313</b>		<b>14 502 228</b>	<b>117,51%</b>		
<b>Počet vyšetření celkem</b>	<b>214 097</b>	<b>199 401</b>	<b>214 518</b>		<b>15 117</b>	<b>107,58%</b>		
z toho ambulantní vyšetření	129 159	118 623	130 554		11 931	110,06%		
<b>Počet URČ celkem</b>	<b>82 581</b>	<b>75 953</b>	<b>79 488</b>		<b>3 535</b>	<b>104,65%</b>		
z toho ambulantní URČ	69 251	63 861	68 443		4 582	107,17%		
<b>Počet návštěv</b>	<b>766</b>	<b>710</b>	<b>723</b>		<b>13</b>	<b>101,83%</b>		
Záchyt obrátové	50,5%	30,6%	44,7%		0	145,90%		
Záchyt množstevně	51,7%	32,8%	44,5%		0	135,38%		
<b>Celkové body</b>	<b>184 403 758</b>	<b>180 331 416</b>	<b>216 106 264</b>		<b>35 774 848</b>	<b>119,84%</b>		
Počet výkonů celkem	2 540 088	2 440 798	2 823 027		382 229	115,66%		

**HOSPITALIZAČNÍ PÉČE**

- v tom ukončeno/nevykázáno:	<b>Počet případů</b>	0	0	0				
	<b>CM</b>	0	0	0				
<b>DATA UZIS</b>								
Bez	Počet lůžek k datu (potenciální kapacita)	0	0	0	0			
LDN	Průměrný počet lůžek za období	0	0	0	0			
NIP	Počet OD	0	0	0	0			
DIOP	Počet hospitalizací	0	0	0	0			
	Obloženost							
	Průměrná doba hospitalizace							
	<b>Vyžádaná péče (v tis. bodech)</b>	<b>0</b>	<b>0</b>	<b>0</b>	<b>0</b>			
	<b>Vyžádaná péče (v tis. CZK - hodnota péče)</b>	<b>0</b>	<b>0</b>	<b>0</b>	<b>0</b>			

**NÁSLEDNÁ PÉČE**

<b>DATA UZIS</b>								
LDN	Počet lůžek k datu (potenciální kapacita)	0	0	0	0			
NIP	Průměrný počet lůžek za období	0	0	0	0			
DIOP	Počet OD	0	0	0	0			
	Počet hospitalizací	0	0	0	0			
	Obloženost							
	Průměrná doba hospitalizace							

**PERSONALISTIKA**
**ZAMĚSTNANCI - Přepočtený evidenční stav**

	Systemizace	59,7	59,9	58,0	0,0	-1,9	96,91%	58,0
<b>CELKEM</b>	<b>65,7</b>	<b>3,0</b>	<b>3,0</b>	<b>3,0</b>	<b>0,0</b>	<b>0,0</b>	<b>100,00%</b>	<b>3,0</b>
Lékaři celkem	3,0	0,0	0,0	0,0	0,0	0,0		0,0
z toho L1	0,0	1,0	0,0	0,0	0,0	0,0		0,0
z toho L2	1,0	2,0	3,0	3,0	0,0	0,0	100,00%	3,0
z toho L3	2,0	1,5	1,5	1,5	0,0	0,0	100,00%	1,5
Sestry	1,5	38,0	39,2	37,2	0,0	-2,0	94,90%	37,2
Ostatní NLZP	42,5	4,0	3,6	4,0	0,0	0,4	111,11%	4,0
THP	4,0	0,0	0,0	0,0	0,0	0,0		0,0
Dělník	0,0	13,2	12,6	12,3	0,0	-0,2	98,01%	12,3
Ostatní	14,7							

Leden	Únor	Březen	Duben	Květen	Červen	Červenec	Srpen	Září	Říjen	Listopad	Prosinec	Rok Celkem	Zachyceno	
													Rok celkem	%
62 817	36 361	49 458	43 479	77 407	72 340	40 458	31 637	0	0	0	0	413 957	184 878	44,7%

Preskribující lékaři celkem