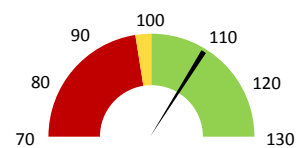
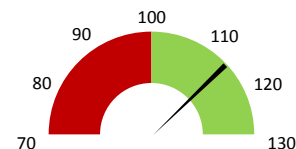


Celkové body

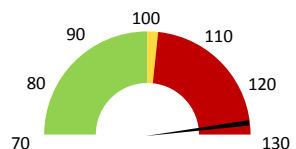
	2017	Skutečnost od počátku roku (1-8)				Plán (1-8) 2021
		2018	2019	2020	2021	
Celkové body (tis.)	54 938	53 412	58 592	56 412	64 783	58 592
Meziroční změna abs.		-1 526	5 180	-2 180	8 371	6 191 Plnění abs.
Meziroční změna %		↓ 97,2%	↑ 109,7%	↓ 96,3%	↑ 114,8%	↑ 110,6% Plnění %


Ambulantní body

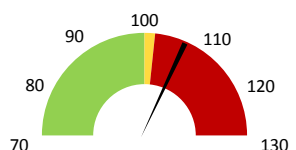
	2017	Skutečnost od počátku roku (1-8)				Plán (1-8) 2021
		2018	2019	2020	2021	
Amb. body (tis.)	27 147	25 073	26 640	25 308	30 675	26 640
Meziroční změna abs.		-2 074	1 566	-1 331	5 366	4 035 Plnění abs.
Meziroční změna %		↓ 92,4%	↑ 106,2%	↓ 95,0%	↑ 121,2%	↑ 115,1% Plnění %


Ostatní léky

	2017	Skutečnost od počátku roku (1-8)				Plán (1-8) 2021
		2018	2019	2020	2021	
Ostatní léky (tis.CZK)	79	97	112	203	238	186
Meziroční změna abs.		18	15	92	34	51 Plnění abs.
Meziroční změna %		↑ 22,2%	↓ 15,1%	↑ 182,3%	↑ 116,8%	↓ 127,4% Plnění %


Zdravotnický materiál

	2017	Skutečnost od počátku roku (1-8)				Plán (1-8) 2021
		2018	2019	2020	2021	
Zdrav. materiál (tis.CZK)	3 982	3 625	4 021	4 715	4 808	4 444
Meziroční změna abs.		-357	396	694	93	364 Plnění abs.
Meziroční změna %		↓ -9,0%	↑ 10,9%	↑ 117,3%	↑ 102,0%	↓ 108,2% Plnění %



2019	2020	2021	Plán 2021	2021 vs. 2020	v %	Skutečnost vs. Plán 2021	v %
------	------	------	-----------	---------------	-----	--------------------------	-----

FINANCE

Náklady	31 297 634	32 820 049	38 419 300	35 842 336	5 599 250	117,06%	2 576 964	107,19%
Náklady na spotřebu materiálu	4 703 996	5 555 478	5 812 505	5 249 288	257 028	104,63%	563 218	110,73%
Léka a léčiva (bez center a §16)	111 576	203 418	237 577	186 474	34 159	116,79%	51 103	127,40%
Krevní přípravky	0	0	0	0	0			
Zdravotnické prostředky	4 020 680	4 714 747	4 808 218	4 443 815	93 471	101,98%	364 403	108,20%
Potraviny	0	0	0	0	0			
Všeobecný materiál	526 614	517 923	574 880	574 154	56 958	111,00%	726	100,13%
Náhradní díly	36 002	25 598	103 082	40 050	77 484	402,70%	63 033	257,39%
DDHM a textil	9 124	93 792	88 747	4 794	-5 044	94,62%	83 953	1851,21%
Ostatní spotřeba	266	266	3	0	-264	0,96%		
Náklady na služby	807 096	432 335	571 958	624 675	139 623	132,30%	-52 717	91,56%
Ostatní služby	330 150	98 871	70 912	337 499	-27 959	71,72%	-266 587	21,01%
Spotřeba energie	4 668	4 086	3 835	4 099	-251	93,86%	-264	93,57%
Osobní náklady	24 922 472	26 261 650	31 319 596	29 137 878	5 057 947	119,26%	2 181 718	107,49%
Tržby od ZP dle účetnictví	71 861 491	81 465 546	99 405 664	83 255 854	17 940 118	122,02%	16 149 811	119,40%
CASH úhrady (bez tržeb od ZP za zdrav.pěči, bonusů, FKSP, náhrady p	326 835	91 861	2 821	187 791	-89 039	3,07%	-184 969	1,50%

PRODUKCE
AMBULANTNÍ PÉČE

Ambulantní body	26 639 594	25 308 307	30 674 661		5 366 354	121,20%		
Počet ambulantních výkonů	67 584	62 422	74 898		12 476	119,99%		
ZUM/ZULP v CZK	0	0	0		0			
Hodnota ambulantní péče v CZK	18 916 474	18 231 466	22 118 843		3 887 377	121,32%		
Počet vyšetření celkem	15 197	13 572	13 778		206	101,52%		
z toho ambulantní vyšetření	8 673	7 552	8 156		604	108,00%		
Počet URČ celkem	12 394	10 883	11 128		245	102,25%		
z toho ambulantní URČ	7 536	6 471	7 028		557	108,61%		
Počet návštěv								
Záchyt obratové	0,0%	12,8%	50,7%		0	394,37%		
Záchyt množstevně	0,0%	23,3%	36,7%		0	157,14%		
Celkové body	58 592 007	56 412 310	64 783 032		8 370 722	114,84%		
Počet výkonů celkem	165 621	158 721	175 028		16 307	110,27%		

HOSPITALIZAČNÍ PÉČE

- v tom ukončeno/nevykázáno:	Počet případů	0	0	0				
	CM	0	0	0				
DATA UZIS								
Bez	Počet lůžek k datu (potenciální kapacita)	0	0	0	0			
LDN	Průměrný počet lůžek za období	0	0	0	0			
NIP	Počet OD	0	0	0	0			
DIOP	Počet hospitalizací	0	0	0	0			
	Obložnost							
	Průměrná doba hospitalizace							
	Vyžádaná péče (v tis. bodech)	0	0	0	0			
	Vyžádaná péče (v tis. CZK - hodnota péče)	0	0	0	0			

NÁSLEDNÁ PÉČE

DATA UZIS								
LDN	Počet lůžek k datu (potenciální kapacita)	0	0	0	0			
NIP	Průměrný počet lůžek za období	0	0	0	0			
DIOP	Počet OD	0	0	0	0			
	Počet hospitalizací	0	0	0	0			
	Obložnost							
	Průměrná doba hospitalizace							

PERSONALISTIKA
ZAMĚSTNANCI - Přepočtený evidenční stav

	Systemizace	2020	2021	Plán 2021	2021 vs. 2020	v %	Skutečnost vs. Plán 2021	v %
CELKEM	47,2	47,9	47,8	47,7	0,0	99,79%	47,7	
Lékaři celkem	14,7	15,3	17,1	15,7	0,0	91,81%	15,7	
z toho L1	2,2	1,8	3,8	3,8	0,0	100,00%	3,8	
z toho L2	1,3	2,3	2,3	2,8	0,0	121,74%	2,8	
z toho L3	11,2	11,2	11,0	9,1	0,0	82,73%	9,1	
Sestry	0,0	0,0	0,0	0,0	0,0	0,0	0,0	
Ostatní NLZP	23,3	23,3	21,3	22,3	0,0	104,69%	22,3	
THP	4,0	4,0	4,0	4,0	0,0	100,00%	4,0	
Dělník	0,0	0,0	0,0	0,0	0,0		0,0	
Ostatní	5,2	5,3	5,4	5,7	0,0	105,61%	5,7	

Leden	Únor	Březen	Duben	Květen	Červen	Červenec	Srpen	Září	Říjen	Listopad	Prosinec	Rok Celkem	Zachyceno	
													Rok celkem	%
1 547	366	42	468	0	3 251	181	319	0	0	0	0	6 174	3 127	50,7%

Preskribující lékaři celkem