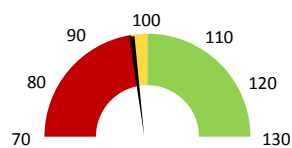
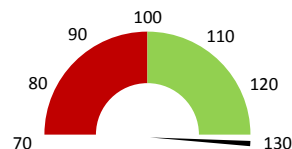


**Celkové body**

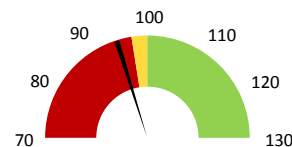
	2017	Skutečnost od počátku roku (1-8)				Plán (1-8) 2021
		2018	2019	2020	2021	
<b>Celkové body (tis.)</b>	<b>75 556</b>	<b>75 365</b>	<b>74 233</b>	<b>68 732</b>	<b>72 358</b>	<b>74 233</b>
Meziroční změna abs.		-191	-1 132	-5 501	3 626	-1 875 Plnění abs.
Meziroční změna %		99,7%	98,5%	92,6%	105,3%	97,5% Plnění %


**Ambulantní body**

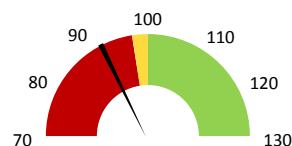
	2017	Skutečnost od počátku roku (1-8)				Plán (1-8) 2021
		2018	2019	2020	2021	
<b>Amb. body (tis.)</b>	<b>812</b>	<b>953</b>	<b>956</b>	<b>1 025</b>	<b>1 275</b>	<b>956</b>
Meziroční změna abs.		141	2	69	250	319 Plnění abs.
Meziroční změna %		117,4%	100,2%	107,3%	124,4%	133,4% Plnění %


**Casemix a počet případů - přijímající oddělení**

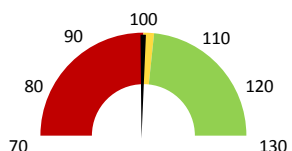
	2017	Skutečnost od počátku roku (1-8)				Plán (1-8) 2021
		2018	2019	2020	2021	
<b>Casemix (CM)</b>	<b>3 198</b>	<b>3 202</b>	<b>3 296</b>	<b>2 886</b>	<b>3 099</b>	<b>3 296</b>
Meziroční změna abs.		5	93	-410	213	-197 Plnění abs.
Meziroční změna %		0,1%	2,9%	87,6%	107,4%	94,0% Plnění %
<b>Počet případů (PP)</b>	<b>400</b>	<b>401</b>	<b>403</b>	<b>355</b>	<b>438</b>	<b>403</b>
Meziroční změna abs.		1	2	-48	83	35 Plnění abs.
Meziroční změna %		0,2%	0,5%	88,1%	123,4%	108,7% Plnění %
<b>LOS - skutečnost (dny)</b>	<b>11,09</b>	<b>10,77</b>	<b>10,35</b>	<b>10,41</b>	<b>9,55</b>	
Meziroční změna abs.		-0,32	-0,42	0,06	-0,86	
Meziroční změna %		-2,9%	-3,9%	100,5%	91,7%	
<b>ALOS - dle DRG (dny)</b>	<b>11,47</b>	<b>11,65</b>	<b>11,61</b>	<b>11,66</b>	<b>10,82</b>	


**Casemix a počet případů - propouštějící oddělení**

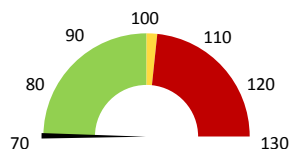
	2017	Skutečnost od počátku roku (1-8)				Plán (1-8) 2021
		2018	2019	2020	2021	
<b>Casemix (CM)</b>	<b>4 156</b>	<b>3 930</b>	<b>4 060</b>	<b>3 786</b>	<b>3 701</b>	<b>4 060</b>
Meziroční změna abs.		-227	130	-274	-85	-359 Plnění abs.
Meziroční změna %		-5,5%	3,3%	93,2%	97,8%	91,2% Plnění %
<b>Počet případů (PP)</b>	<b>488</b>	<b>475</b>	<b>481</b>	<b>444</b>	<b>496</b>	<b>481</b>
Meziroční změna abs.		-13	6	-37	52	15 Plnění abs.
Meziroční změna %		-2,7%	1,3%	92,3%	111,7%	103,1% Plnění %
<b>LOS - skutečnost (dny)</b>	<b>11,86</b>	<b>11,16</b>	<b>10,80</b>	<b>11,11</b>	<b>9,98</b>	
Meziroční změna abs.		-0,71	-0,36	0,31	-1,13	
Meziroční změna %		-6,0%	-3,2%	102,9%	89,8%	
<b>ALOS - dle DRG (dny)</b>	<b>12,14</b>	<b>12,08</b>	<b>12,21</b>	<b>12,20</b>	<b>11,39</b>	


**Ošetrovací dny**

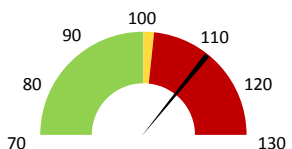
	2017	Skutečnost od počátku roku (1-8)				Plán (1-8) 2021
		2018	2019	2020	2021	
<b>Ošetr. Dny</b>	<b>5 202</b>	<b>4 879</b>	<b>4 575</b>	<b>4 447</b>	<b>4 582</b>	<b>4 575</b>
Meziroční změna abs.		-323	-304	-128	135	7 Plnění abs.
Meziroční změna %		-6,2%	-6,2%	97,2%	103,0%	100,2% Plnění %


**Centrové léky**

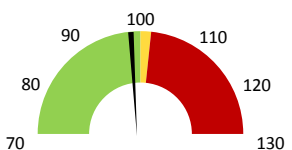
	2017	Skutečnost od počátku roku (1-8)				Plán (1-8) 2021
		2018	2019	2020	2021	
<b>Centrové léky (tis.CZK)</b>	<b>0</b>	<b>0</b>	<b>0</b>	<b>0</b>	<b>0</b>	<b>0</b>
Meziroční změna abs.						Plnění abs.
Meziroční změna %						Plnění %


**Ostatní léky**

	2017	Skutečnost od počátku roku (1-8)				Plán (1-8) 2021
		2018	2019	2020	2021	
<b>Ostatní léky (tis.CZK)</b>	<b>5 659</b>	<b>7 119</b>	<b>7 214</b>	<b>6 412</b>	<b>7 845</b>	<b>6 953</b>
Meziroční změna abs.		1 461	94	-802	1 433	892 Plnění abs.
Meziroční změna %		25,8%	1,3%	88,9%	122,4%	112,8% Plnění %


**Zdravotnický materiál**

	2017	Skutečnost od počátku roku (1-8)				Plán (1-8) 2021
		2018	2019	2020	2021	
<b>Zdrav. materiál (tis.CZK)</b>	<b>24 147</b>	<b>24 110</b>	<b>26 713</b>	<b>25 978</b>	<b>27 943</b>	<b>28 307</b>
Meziroční změna abs.		-37	2 603	-735	1 965	-364 Plnění abs.
Meziroční změna %		-0,2%	10,8%	97,2%	107,6%	98,7% Plnění %


**Obložnost**

	2017	Skutečnost od počátku roku (1-8)			
		2018	2019	2020	2021
<b>Obložnost (%)</b>	<b>70,8%</b>	<b>67,3%</b>	<b>65,9%</b>	<b>60,2%</b>	<b>61,8%</b>
Meziroční změna %		-4,9%	-2,1%	91,3%	102,8%

2019	2020	2021	Plán 2021	2021 vs. 2020	v %	Skutečnost vs. Plán 2021	v %
------	------	------	-----------	---------------	-----	--------------------------	-----

**FINANCE**

Náklady	121 990 866	121 587 702	141 321 937	128 716 400	19 734 236	116,23%	12 605 537	109,79%
<b>Náklady na spotřebu materiálu</b>	<b>38 982 647</b>	<b>37 673 850</b>	<b>41 235 621</b>	<b>40 304 545</b>	<b>3 561 770</b>	<b>109,45%</b>	<b>931 076</b>	<b>102,31%</b>
Léka a léčiva (bez center a §16)	7 213 565	6 411 867	7 845 076	6 952 920	1 433 209	122,35%	892 156	112,83%
Krevní přípravky	3 303 350	3 199 810	3 485 280	3 278 940	285 470	108,92%	206 340	106,29%
Zdravotnické prostředky	26 712 799	25 978 063	27 942 814	28 307 272	1 964 751	107,56%	-364 458	98,71%
Potraviny	400 343	402 142	433 787	424 383	31 645	107,87%	9 404	102,22%
Všeobecný materiál	536 044	599 996	525 498	535 540	-74 498	87,58%	-10 042	98,12%
Náhradní díly	409 866	529 072	495 772	424 622	-33 300	93,71%	71 150	116,76%
DDHM a textil	406 680	552 900	507 394	380 868	-45 507	91,77%	126 525	133,22%
Ostatní spotřeba	5 901 183	5 546 736	4 436 984	0	-1 109 752	79,99%		
<b>Náklady na služby</b>	<b>4 696 820</b>	<b>4 448 601</b>	<b>6 509 701</b>	<b>6 104 738</b>	<b>2 061 100</b>	<b>146,33%</b>	<b>404 963</b>	<b>106,63%</b>
Ostatní služby	294 359	115 315	104 557	132 959	-10 759	90,67%	-28 403	78,64%
<b>Spotřeba energie</b>	<b>1 551 177</b>	<b>1 462 108</b>	<b>1 489 316</b>	<b>1 532 030</b>	<b>27 208</b>	<b>101,86%</b>	<b>-42 714</b>	<b>97,21%</b>
<b>Osobní náklady</b>	<b>65 684 197</b>	<b>69 079 280</b>	<b>83 668 385</b>	<b>76 630 539</b>	<b>14 589 105</b>	<b>121,12%</b>	<b>7 037 846</b>	<b>109,18%</b>
Centrové léky dle NIS (sml. I nesml.)	0	0	0		0			
Centrové léky dle účetnictví	0	0	0	0	0			
§16 dle NIS (sml. I nesml.)	0	0	0		0			
§16 dle účetnictví	0	0	0	0	0			
Tržby od ZP dle účetnictví	123 018 224	123 062 678	137 304 921	152 124 792	14 242 242	111,57%	-14 819 871	90,26%
CASH úhrady (bez tržeb od ZP za zdrav.pěči, bonusů, FKSP, náhrady poj.)	50 506	9 426	7 455	123 349	-1 971	79,09%	-115 894	6,04%

**PRODUKCE**
**AMBULANTNÍ PÉČE**

<b>Ambulantní body</b>	955 644	1 025 055	1 274 981		249 926	124,38%		
Počet ambulantních výkonů	2 628	3 689	4 602		913	124,75%		
ZUM/ZULP v CZK	252 100	339 299	439 801		100 502	129,62%		
<b>Hodnota ambulantní péče v CZK</b>	<b>1 265 083</b>	<b>1 436 108</b>	<b>1 778 840</b>		<b>342 733</b>	<b>123,87%</b>		
<b>Počet vyšetření celkem</b>	<b>2 153</b>	<b>3 298</b>	<b>4 032</b>		<b>734</b>	<b>122,26%</b>		
z toho ambulantní vyšetření	1 123	2 269	2 974		705	131,07%		
<b>Počet URČ celkem</b>	<b>1 445</b>	<b>1 583</b>	<b>1 866</b>		<b>283</b>	<b>117,88%</b>		
z toho ambulantní URČ	784	952	1 100		148	115,55%		
<b>Počet návštěv</b>	<b>1 096</b>	<b>2 265</b>	<b>2 963</b>		<b>698</b>	<b>130,82%</b>		
Záchyt obrátově	60,1%	44,6%	44,0%		0	98,71%		
Záchyt množstevně	60,5%	51,2%	53,7%		0	104,83%		
<b>Cellkové body</b>	<b>74 232 531</b>	<b>68 731 574</b>	<b>72 357 558</b>		<b>3 625 984</b>	<b>105,28%</b>		
Počet výkonů celkem	36 100	36 504	33 965		-2 539	93,04%		

**HOSPITALIZAČNÍ PÉČE**

<b>Přijímající</b>	IR-DRG Casemix	3 296	2 886	3 099		213	107,37%		
	Počet případů	403	355	438		83	123,38%		
	CMI	8,18	8,13	7,07		-1,1	87,02%		
	CZ-DRG Casemix	2 453	2 084	2 360		277	113,27%		
	Počet případů	403	355	438		83	123,38%		
	CMI	6,09	5,87	5,39		-0,5	91,81%		
<b>Propouštějící</b>	ALOS	10,3	10,4	9,5		-0,9	91,74%		
	ALOS dle DRG	11,6	11,7	10,8		-0,8	92,84%		
	bez CC	60,0%	56,9%	68,7%		11,8%	120,77%		
	s CC	30,3%	27,9%	19,9%		-8,0%	71,23%		
	s MCC	9,7%	15,2%	11,4%		-3,8%	75,05%		
	IR-DRG Casemix	4 060	3 786	3 701		-85	97,76%		
Počet případů	481	444	496		52	111,71%			
CMI	8,44	8,53	7,46		-1,1	87,51%			
CZ-DRG Casemix	3 099	2 678	2 874		196	107,30%			
Počet případů	481	444	496		52	111,71%			
CMI	6,44	6,03	5,79		-0,2	96,05%			
ALOS	10,8	11,1	10,0		-1,1	89,82%			
ALOS dle DRG	12,2	12,2	11,4		-0,8	93,37%			
bez CC	58,4%	55,2%	67,7%		12,6%	122,76%			
s CC	29,9%	27,7%	19,2%		-8,5%	69,14%			
s MCC	11,6%	17,1%	13,1%		-4,0%	76,56%			
- v tom ukončeno/nevýkázáno:	Počet případů	0	0	0					
	CM	0	0	0					

**DATA UZIS**

<b>Bez LDN</b>	Počet lůžek k datu (potenciální kapacita)	32	32	32		0	100,00%		
	Průměrný počet lůžek za období	29	30	30		0	100,68%		
<b>NIP</b>	Počet OD	4 575	4 447	4 582		135	103,04%		
	Počet hospitalizací	502	471	566		95	120,17%		
<b>DIOP</b>	Obloženost	65,9%	60,2%	61,8%		0	102,76%		
	Průměrná doba hospitalizace								
<b>Vyžádaná péče (v tis. bodech)</b>	<b>17 171</b>	<b>8 802</b>	<b>11 381</b>		<b>2 579</b>	<b>129,30%</b>			
<b>Vyžádaná péče (v tis. CZK - hodnota péče)</b>	<b>14 379</b>	<b>8 513</b>	<b>13 160</b>		<b>4 647</b>	<b>154,59%</b>			

**NÁSLEDNÁ PÉČE**
**DATA UZIS**

<b>LDN</b>	Počet lůžek k datu (potenciální kapacita)	0	0	0		0			
	Průměrný počet lůžek za období	0	0	0		0			
<b>NIP</b>	Počet OD	0	0	0		0			
	Počet hospitalizací	0	0	0		0			
<b>DIOP</b>	Obloženost								
	Průměrná doba hospitalizace								

**PERSONALISTIKA**
**ZAMĚSTNANCI - Přepočtený evidenční stav**

	Systemizace	2020	2021	Plán 2021	2021 vs. 2020	v %	Skutečnost vs. Plán 2021	v %
<b>CELKEM</b>	<b>98,2</b>	<b>96,3</b>	<b>94,5</b>	<b>95,3</b>	<b>0,0</b>	<b>0,8</b>	<b>100,79%</b>	<b>95,3</b>
<b>Lékaři celkem</b>	<b>21,0</b>	<b>21,0</b>	<b>22,0</b>	<b>22,0</b>	<b>0,0</b>	<b>0,0</b>	<b>100,00%</b>	<b>22,0</b>
z toho L1	0,0	0,0	1,0	0,0	0,0	-1,0	0,00%	0,0
z toho L2	3,0	3,0	3,0	3,0	0,0	0,0	100,00%	3,0
z toho L3	18,0	18,0	18,0	19,0	0,0	1,0	105,56%	19,0
<b>Sestry</b>	<b>59,2</b>	<b>57,3</b>	<b>57,8</b>	<b>57,8</b>	<b>0,0</b>	<b>0,0</b>	<b>100,00%</b>	<b>57,8</b>
Ostatní NLPZ	15,0	15,0	11,8	13,5	0,0	1,8	114,89%	13,5
THP	2,0	2,0	2,0	2,0	0,0	0,0	100,00%	2,0
Dělník	0,0	0,0	0,0	0,0	0,0	0,0		0,0
Ostatní	1,0	1,0	1,0	0,0	0,0	-1,0	0,00%	0,0

Leden	Únor	Březen	Duben	Květen	Červen	Předepsáno					Rok Celkem	Zachyceno		
						Červenec	Srpen	Září	Říjen	Listopad		Prosinec	Rok celkem	%
137 686	131 190	166 290	164 115	182 046	230 125	103 668	191 698	0	0	0	0	1 306 818	574 801	44,0%

Preskribující lékaři celkem