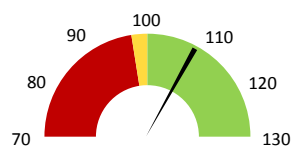
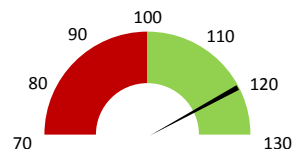


Celkové body

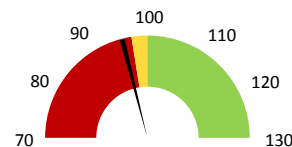
	Skutečnost od počátku roku (1-8)					Plán (1-8) 2021
	2017	2018	2019	2020	2021	
Celkové body (tis.)	2 072 552	2 073 159	2 151 486	2 097 017	2 356 537	2 151 486
Meziroční změna abs.		607	78 327	-54 469	259 519	205 051 Plnění abs.
Meziroční změna %		100,0%	103,8%	97,5%	112,4%	109,5% Plnění %


Ambulantní body

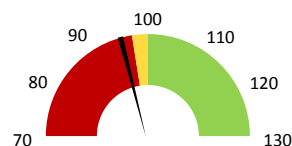
	Skutečnost od počátku roku (1-8)					Plán (1-8) 2021
	2017	2018	2019	2020	2021	
Amb. body (tis.)	890 588	867 437	918 008	933 629	1 104 113	918 008
Meziroční změna abs.		-23 151	50 571	15 621	170 484	186 105 Plnění abs.
Meziroční změna %		97,4%	105,8%	101,7%	118,3%	120,3% Plnění %


Casemix a počet případů - přijímající oddělení

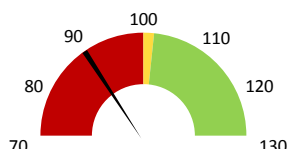
	Skutečnost od počátku roku (1-8)					Plán (1-8) 2021
	2017	2018	2019	2020	2021	
Casemix (CM)	54 382	54 644	56 809	53 771	54 001	56 809
Meziroční změna abs.		262	2 165	-3 038	229	-2 808 Plnění abs.
Meziroční změna %		0,5%	4,0%	94,7%	100,4%	95,1% Plnění %
Počet případů (PP)	32 966	33 325	33 948	31 147	29 048	33 948
Meziroční změna abs.		359	623	-2 801	-2 099	-4 900 Plnění abs.
Meziroční změna %		1,1%	1,9%	91,7%	93,3%	85,6% Plnění %
LOS - skutečnost (dny)	6,85	6,72	6,61	6,39	6,67	
Meziroční změna abs.		-0,13	-0,11	-0,22	0,28	
Meziroční změna %		-2,0%	-1,6%	96,7%	104,3%	
ALOS - dle DRG (dny)	6,80	6,77	6,79	6,85	7,19	


Casemix a počet případů - propouštějící oddělení

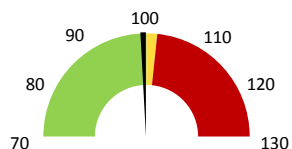
	Skutečnost od počátku roku (1-8)					Plán (1-8) 2021
	2017	2018	2019	2020	2021	
Casemix (CM)	54 382	54 644	56 809	53 771	54 001	56 809
Meziroční změna abs.		262	2 165	-3 038	229	-2 808 Plnění abs.
Meziroční změna %		0,5%	4,0%	94,7%	100,4%	95,1% Plnění %
Počet případů (PP)	32 966	33 325	33 948	31 147	29 048	33 948
Meziroční změna abs.		359	623	-2 801	-2 099	-4 900 Plnění abs.
Meziroční změna %		1,1%	1,9%	91,7%	93,3%	85,6% Plnění %
LOS - skutečnost (dny)	6,85	6,72	6,61	6,39	6,67	
Meziroční změna abs.		-0,13	-0,11	-0,22	0,28	
Meziroční změna %		-2,0%	-1,6%	96,7%	104,3%	
ALOS - dle DRG (dny)	6,80	6,77	6,79	6,85	7,19	


Ošetrovací dny

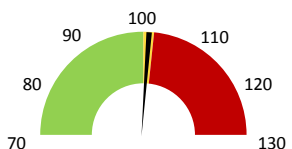
	Skutečnost od počátku roku (1-8)					Plán (1-8) 2021
	2017	2018	2019	2020	2021	
Ošetr. Dny	201 543	203 098	206 035	185 816	182 983	206 035
Meziroční změna abs.		1 555	2 937	-20 219	-2 833	-23 052 Plnění abs.
Meziroční změna %		0,8%	1,4%	90,2%	98,5%	88,8% Plnění %


Centrové léky

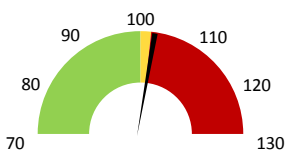
	Skutečnost od počátku roku (1-8)					Plán (1-8) 2021
	2017	2018	2019	2020	2021	
Centrové léky (tis.CZK)	663 053	741 464	840 146	941 939	1 021 819	1 028 911
Meziroční změna abs.		78 411	98 682	101 793	79 879	-7 093 Plnění abs.
Meziroční změna %		11,8%	13,3%	112,1%	108,5%	99,3% Plnění %


Ostatní léky

	Skutečnost od počátku roku (1-8)					Plán (1-8) 2021
	2017	2018	2019	2020	2021	
Ostatní léky (tis.CZK)	159 593	228 747	238 936	232 152	267 914	264 629
Meziroční změna abs.		69 154	10 189	-6 784	35 762	3 285 Plnění abs.
Meziroční změna %		43,3%	4,5%	97,2%	115,4%	101,2% Plnění %


Zdravotnický materiál

	Skutečnost od počátku roku (1-8)					Plán (1-8) 2021
	2017	2018	2019	2020	2021	
Zdrav. materiál (tis.CZK)	520 821	603 736	638 668	684 761	718 674	696 723
Meziroční změna abs.		82 916	34 931	46 094	33 913	21 951 Plnění abs.
Meziroční změna %		15,9%	5,8%	107,2%	105,0%	103,2% Plnění %


Obložnost

	Skutečnost od počátku roku (1-8)				
	2017	2018	2019	2020	2021
Obložnost (%)	76,3%	76,0%	75,6%	71,6%	73,4%
Meziroční změna %		-0,5%	-0,5%	94,8%	102,5%

2019	2020	2021	Plán 2021	2021 vs. 2020	v %	Skutečnost vs. Plán 2021	v %
------	------	------	-----------	---------------	-----	--------------------------	-----

FINANCE

Náklady	4 653 388 312	4 943 820 591	5 970 066 443	5 448 898 099	1 026 245 852	120,76%	521 168 345	109,56%
Náklady na spotřebu materiálu	1 846 288 566	1 998 490 601	2 159 519 650	2 133 928 148	161 029 050	108,06%	25 591 502	101,20%
Léka a léčiva (bez center a §16)	238 935 725	232 152 054	267 913 745	264 629 000	35 761 691	115,40%	3 284 745	101,24%
Krevní přípravky	44 847 784	42 893 930	44 289 848	44 568 513	1 395 919	103,25%	-278 665	99,37%
Zdravotnické prostředky	638 667 584	684 761 188	718 673 871	696 722 718	33 912 683	104,95%	21 951 153	103,15%
Potravin	30 654 015	28 298 026	29 373 277	32 414 461	1 075 252	103,80%	-3 041 184	90,62%
Všeobecný materiál	26 384 765	27 335 700	29 260 944	27 425 004	1 925 243	107,04%	1 835 940	106,69%
Náhradní díly	7 212 059	7 626 214	12 325 611	7 812 140	4 699 397	161,62%	4 513 471	157,78%
DDHM a textil	19 440 410	33 484 352	35 863 842	31 445 112	2 379 490	107,11%	4 418 730	114,05%
Ostatní spotřeba	10 514 483	11 232 235	7 697 099	3 481 476	-3 535 136	68,53%	4 215 623	221,09%
Náklady na služby	141 600 325	178 910 165	206 174 536	178 448 904	27 264 371	115,24%	27 725 632	115,54%
Ostatní služby	74 247 440	73 803 843	49 960 951	80 820 574	-23 842 892	67,69%	-30 859 623	61,82%
Spotřeba energie	72 272 318	66 791 629	67 951 361	69 606 162	1 159 732	101,74%	-1 654 802	97,62%
Osobní náklady	2 109 542 513	2 208 224 392	2 948 867 440	2 451 948 078	740 643 047	133,54%	496 919 362	120,27%
Centrové léky dle NIS (sml. i nesml.)	810 352 938	853 501 624	939 805 983		86 304 359	110,11%		
Centrové léky dle účetnictví	807 427 163	871 361 046	936 376 125	938 000 000	65 015 079	107,46%	-1 623 875	99,83%
§16 dle NIS (sml. i nesml.)	0	0	66 700 687		66 700 687			
§16 dle účetnictví	32 719 062	70 578 091	85 442 386	90 911 200	14 864 295	121,06%	-5 468 814	93,98%
Tržby od ZP dle účetnictví	4 155 569 034	4 677 169 611	5 490 013 263	4 981 760 890	812 843 652	117,38%	508 252 373	110,20%
CASH úhrady (bez tržeb od ZP za zdrav.pěči, bonusu, FKSP, náhrady poj.)	507 309 810	499 805 587	522 672 037	500 703 762	22 866 450	104,58%	21 968 275	104,39%

PRODUKCE
AMBULANTNÍ PÉČE

Ambulantní body	918 008 065	933 628 976	1 104 112 935		170 483 959	118,26%		
Počet ambulantních výkonů	3 956 460	3 686 806	4 330 646		643 840	117,46%		
ZUM/ZULP v CZK	166 700 187	173 186 777	181 458 911		8 272 134	104,78%		
Hodnota ambulantní péče v CZK	948 299 201	977 423 666	1 152 248 577		174 824 911	117,89%		
Počet vyšetření celkem	1 082 944	1 029 073	1 543 837		514 764	150,02%		
z toho ambulantní vyšetření	801 714	759 862	1 221 585		461 723	160,76%		
Počet URČ celkem	195 476	194 832	289 662		94 830	148,67%		
z toho ambulantní URČ	190 180	189 605	285 883		96 278	150,78%		
Počet návštěv	467 360	430 958	736 775		305 817	170,96%		
Záchyt obrátově	60,2%	54,1%	52,8%		0	97,47%		
Záchyt množstevně	62,1%	55,9%	55,1%		0	98,68%		
Celkové body	2 151 486 067	2 097 017 489	2 356 536 944		259 519 455	112,38%		
Počet výkonů celkem	6 789 016	6 407 415	7 276 182		868 767	113,56%		

HOSPITALIZAČNÍ PÉČE

Přijímající	IR-DRG Casemix	56 809	53 771	54 001		229	100,43%		
	Počet případů	33 948	31 147	29 048		-2 099	93,26%		
	CMI	1,67	1,73	1,86		0,1	107,68%		
	CZ-DRG Casemix	45 588	40 736	43 507		2 771	106,80%		
	Počet případů	33 932	31 134	29 037		-2 097	93,26%		
	CMI	1,34	1,31	1,50		0,2	114,52%		
	ALOS - skutečnost	6,6	6,4	6,7		0,3	104,34%		
	ALOS dle DRG	6,8	6,9	7,2		0,3	104,84%		
	bez CC	70,9%	69,3%	63,8%		-5,5%	92,06%		
	Komorb. s CC	21,4%	21,7%	23,7%		2,0%	109,45%		
s MCC	7,7%	9,0%	12,4%		3,5%	138,38%			
Propouštějící	IR-DRG Casemix	56 809	53 771	54 001		229	100,43%		
	Počet případů	33 948	31 147	29 048		-2 099	93,26%		
	CMI	1,67	1,73	1,86		0,1	107,68%		
	CZ-DRG Casemix	45 588	40 736	43 507		2 771	106,80%		
	Počet případů	33 932	31 134	29 037		-2 097	93,26%		
	CMI	1,34	1,31	1,50		0,2	114,52%		
	ALOS - skutečnost	6,6	6,4	6,7		0,3	104,34%		
	ALOS dle DRG	6,8	6,9	7,2		0,3	104,84%		
	bez CC	70,9%	69,3%	63,8%		-5,5%	92,06%		
	Komorb. s CC	21,4%	21,7%	23,7%		2,0%	109,45%		
s MCC	7,7%	9,0%	12,4%		3,5%	138,38%			
- v tom ukončeno/nevýkááno:	Počet případů	0	0	0					
	CM	0	0	0					

DATA UZIS

Bez LDN NIP DIOP	Počet lůžek k datu (potenciální kapacita)	1 154	1 154	1 154		0	100,00%		
	Průměrný počet lůžek za období	1 086	1 024	988		-36	96,50%		
	Počet OD	198 806	177 314	174 925		-2 389	98,65%		
	Počet hospitalizací	39 483	36 211	34 481		-1 730	95,22%		
	Obloženost	75,4%	71,0%	72,8%		0	102,66%		
Průměrná doba hospitalizace	5,5	5,3	5,6		0	105,37%			
Vyžádaná péče (v tis. bodech)	678 696	342 641	392 712		50 071	114,61%			
Vyžádaná péče (v tis. CZK - hodnota péče)	637 185	331 285	362 566		31 281	109,44%			

NÁSLEDNÁ PÉČE
DATA UZIS

LDN NIP DIOP	Počet lůžek k datu (potenciální kapacita)	39	39	39		0	100,00%		
	Průměrný počet lůžek za období	37	39	37		-2	94,79%		
	Počet OD	7 229	8 502	8 058		-444	94,78%		
	Počet hospitalizací	198	157	202		45	128,66%		
	Obloženost	81,2%	89,3%	89,7%		0	100,40%		
Průměrná doba hospitalizace	40,2	56,7	41,3		-15	72,91%			

PERSONALISTIKA
ZAMĚSTNANCI - Přepočtený evidenční stav

	Systemizace	3 801,5	3 810,1	3 941,3	0,0	131,2	103,44%	3 941,3
CELKEM	3 943,7	3 801,5	3 810,1	3 941,3	0,0	131,2	103,44%	3 941,3
Lékaři celkem	687,6	645,5	664,6	688,2	0,0	23,6	103,55%	688,2
z toho L1	127,8	110,3	123,3	145,5	0,0	22,2	118,00%	145,5
z toho L2	59,1	54,9	63,4	61,3	0,0	-2,2	96,61%	61,3
z toho L3	500,8	480,3	477,9	481,5	0,0	3,6	100,74%	481,5
Sestry	1 527,3	1 482,3	1 460,3	1 485,0	0,0	24,8	101,69%	1 485,0
Ostatní NLPZ	974,6	925,1	927,3	976,8	0,0	49,4	105,33%	976,8
THP	384,2	375,8	393,5	418,5	0,0	25,0	106,35%	418,5
Dělník	159,8	170,8	166,3	168,3	0,0	2,0	101,20%	168,3
Ostatní	210,2	202,2	198,2	204,7	0,0	6,5	103,25%	204,7

Leden	Únor	Březen	Duben	Květen	Červen	Předepsáno					Rok Celkem	Zachyceno		
						Červenec	Srpen	Září	Říjen	Listopad		Prosinec	Rok celkem	%
48 661 208	42 466 347	62 616 870	46 571 004	49 023 446	59 200 335	41 300 747	43 909 572	0	0	0	0	393 749 529	207 716 222	52,8%

Preskribující lékaři celkem