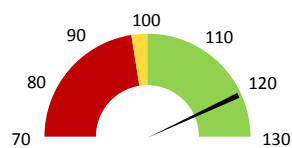
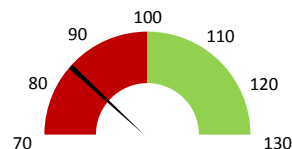


Celkové body

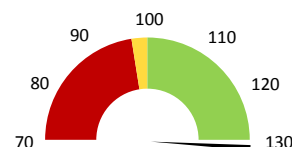
	2017	Skutečnost od počátku roku (1-8)				Plán (1-8) 2021
		2018	2019	2020	2021	
Celkové body (tis.)	122 592	124 094	119 872	100 641	145 634	119 872
Meziroční změna abs.		1 503	-4 223	-19 231	44 993	25 762 Plnění abs.
Meziroční změna %		↑ 101,2%	↓ 96,6%	↓ 84,0%	↑ 144,7%	↑ 121,5% Plnění %


Ambulantní body

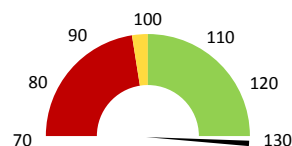
	2017	Skutečnost od počátku roku (1-8)				Plán (1-8) 2021
		2018	2019	2020	2021	
Amb. body (tis.)	3 732	3 637	3 573	2 830	3 005	3 573
Meziroční změna abs.		-94	-65	-743	175	-568 Plnění abs.
Meziroční změna %		↓ 97,5%	↓ 98,2%	↓ 79,2%	↑ 106,2%	↓ 84,1% Plnění %


Casemix a počet případů - přijímající oddělení

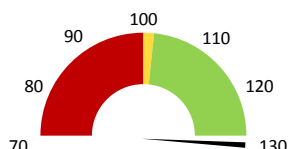
	2017	Skutečnost od počátku roku (1-8)				Plán (1-8) 2021
		2018	2019	2020	2021	
Casemix (CM)	911	808	887	963	2 305	887
Meziroční změna abs.		-103	79	76	1 342	1 418 Plnění abs.
Meziroční změna %		↓ -11,3%	↑ 9,7%	↑ 108,5%	↑ 239,4%	↑ 259,8% Plnění %
Počet případů (PP)	116	127	143	160	237	143
Meziroční změna abs.		11	16	17	77	94 Plnění abs.
Meziroční změna %		↓ 9,5%	↓ 12,6%	↑ 111,9%	↑ 148,1%	↑ 165,7% Plnění %
LOS - skutečnost (dny)	13,68	9,97	9,63	10,63	14,24	
Meziroční změna abs.		-3,71	-0,34	1,00	3,61	
Meziroční změna %		● -27,1%	● -3,4%	● 110,4%	● 133,9%	
ALOS - dle DRG (dny)	15,01	13,40	14,03	14,11	18,05	


Casemix a počet případů - propouštějící oddělení

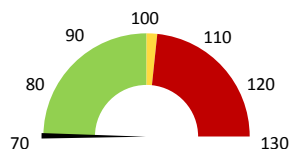
	2017	Skutečnost od počátku roku (1-8)				Plán (1-8) 2021
		2018	2019	2020	2021	
Casemix (CM)	1 361	1 275	1 768	1 190	2 387	1 768
Meziroční změna abs.		-86	493	-579	1 197	619 Plnění abs.
Meziroční změna %		↓ -6,3%	↑ 38,7%	↓ 67,3%	↑ 200,6%	↑ 135,0% Plnění %
Počet případů (PP)	128	135	181	149	225	181
Meziroční změna abs.		7	46	-32	76	44 Plnění abs.
Meziroční změna %		↓ 5,5%	↓ 34,1%	↓ 82,3%	↑ 151,0%	↑ 124,3% Plnění %
LOS - skutečnost (dny)	13,27	11,54	13,12	9,50	11,89	
Meziroční změna abs.		-1,72	1,58	-3,61	2,39	
Meziroční změna %		● -13,0%	● 13,6%	● 72,5%	● 125,1%	
ALOS - dle DRG (dny)	18,36	17,08	17,94	16,17	19,11	


Ošetřovací dny

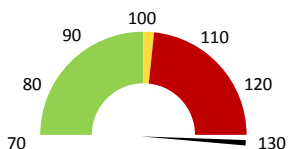
	2017	Skutečnost od počátku roku (1-8)				Plán (1-8) 2021
		2018	2019	2020	2021	
Ošetř. Dny	1 886	1 883	1 663	1 368	3 663	1 663
Meziroční změna abs.		-3	-220	-295	2 295	2 000 Plnění abs.
Meziroční změna %		↓ -0,2%	↓ -11,7%	↓ 82,3%	↑ 267,8%	↑ 220,3% Plnění %


Centrové léky

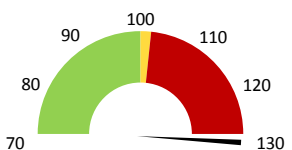
	2017	Skutečnost od počátku roku (1-8)				Plán (1-8) 2021
		2018	2019	2020	2021	
Centrové léky (tis.CZK)	0	0	0	0	0	0
Meziroční změna abs.						Plnění abs.
Meziroční změna %						Plnění %


Ostatní léky

	2017	Skutečnost od počátku roku (1-8)				Plán (1-8) 2021
		2018	2019	2020	2021	
Ostatní léky (tis.CZK)	14 910	14 824	14 486	12 896	22 260	14 269
Meziroční změna abs.		-86	-338	-1 590	9 364	7 992 Plnění abs.
Meziroční změna %		↓ -0,6%	↓ -2,3%	↓ 89,0%	↑ 172,6%	↑ 156,0% Plnění %


Zdravotnický materiál

	2017	Skutečnost od počátku roku (1-8)				Plán (1-8) 2021
		2018	2019	2020	2021	
Zdrav. materiál (tis.CZK)	8 453	8 096	8 115	7 929	15 134	10 718
Meziroční změna abs.		-357	19	-186	7 205	4 416 Plnění abs.
Meziroční změna %		↓ -4,2%	↓ 0,2%	↓ 97,7%	↑ 190,9%	↑ 141,2% Plnění %


Obložnost

	2017	Skutečnost od počátku roku (1-8)			
		2018	2019	2020	2021
Obložnost (%)	79,6%	79,5%	71,2%	56,8%	156,2%
Meziroční změna %		↓ -0,2%	↓ -10,4%	↓ 79,8%	↑ 275,2%

2019	2020	2021	Plán 2021	2021 vs. 2020	v %	Skutečnost vs. Plán 2021	v %
------	------	------	-----------	---------------	-----	--------------------------	-----

FINANCE

Náklady	148 988 872	151 952 753	295 824 112	171 096 566	143 871 359	194,68%	124 727 546	172,90%
Náklady na spotřebu materiálu	26 958 565	24 874 667	45 456 872	29 412 400	20 582 205	182,74%	16 044 472	154,55%
Léka a léčiva (bez center a §16)	14 485 709	12 896 180	22 260 405	14 268 727	9 364 225	172,61%	7 991 678	156,01%
Krevní přípravky	2 444 365	1 969 040	1 755 244	2 426 229	-213 796	89,14%	-670 985	72,34%
Zdravotnické prostředky	8 114 944	7 928 812	15 133 569	10 717 598	7 204 756	190,87%	4 415 971	141,20%
Potraviny	30 670	26 905	133 809	32 765	106 903	497,33%	101 043	408,38%
Všeobecný materiál	836 726	771 188	1 178 793	813 411	407 605	152,85%	365 383	144,92%
Náhradní díly	657 853	423 445	728 349	725 972	304 904	172,01%	2 378	100,33%
DDHM a textil	388 298	859 096	4 266 703	427 699	3 407 607	496,65%	3 839 004	997,60%
Ostatní spotřeba	551	795	3 802	0	3 007	478,30%		
Náklady na služby	2 776 435	3 137 787	4 197 233	3 511 755	1 059 447	133,76%	685 479	119,52%
Ostatní služby	362 013	320 442	322 446	255 419	2 004	100,63%	67 027	126,24%
Spotřeba energie	943 350	896 144	917 195	935 949	21 051	102,35%	-18 754	98,00%
Osobní náklady	113 596 375	117 734 077	239 798 236	132 519 129	122 064 159	203,68%	107 279 107	180,95%
Centrové léky dle NIS (sml. I nesml.)	0	0	0	0	0			
Centrové léky dle účetnictví	0	0	0	0	0			
§16 dle NIS (sml. I nesml.)	0	0	0	0	0			
§16 dle účetnictví	0	0	0	0	0			
Tržby od ZP dle účetnictví	157 412 403	176 505 790	238 741 171	188 309 331	62 235 381	135,26%	50 431 840	126,78%
CASH úhrady (bez tržeb od ZP za zdrav.pěči, bonusů, FKSP, náhrady poj.)	1 082 755	410 425	739 752	847 694	329 326	180,24%	-107 942	87,27%

PRODUKCE
AMBULANTNÍ PÉČE

Ambulantní body	3 572 559	2 829 811	3 004 956		175 145	106,19%		
Počet ambulantních výkonů	20 061	13 877	13 261		-616	95,56%		
ZUM/ZULP v CZK	249 853	212 988	251 824		38 836	118,23%		
Hodnota ambulantní péče v CZK	4 166 765	3 252 579	3 356 811		104 232	103,20%		
Počet vyšetření celkem								
z toho ambulantní vyšetření								
Počet URČ celkem								
z toho ambulantní URČ								
Počet návštěv								
Záchyt obrátově <small>detail</small>	79,1%	72,2%	66,0%		0	91,48%		
Záchyt množstevně	74,1%	66,1%	60,8%		0	91,91%		
Celkové body	119 871 805	100 640 845	145 633 534		44 992 689	144,71%		
Počet výkonů celkem	197 096	170 081	150 101		-19 980	88,25%		

HOSPITALIZAČNÍ PÉČE

Přijímající	IR-DRG Casemix	887	963	2 305		1 342	239,42%		
	Počet případů	143	160	237		77	148,13%		
	CMI	6,20	6,02	9,73		3,7	161,63%		
	CZ-DRG Casemix	735	783	1 804		1 022	230,50%		
	Počet případů	142	160	237		77	148,13%		
	CMI	5,18	4,89	7,61		2,7	155,61%		
	ALOS - skutečnost	9,6	10,6	14,2		3,6	133,95%		
	ALOS dle DRG	14,0	14,1	18,1		3,9	127,91%		
	bez CC	23,8%	25,0%	21,5%		-3,5%	86,08%		
	Komorb. s CC	4,2%	7,5%	5,1%		-2,4%	67,51%		
s MCC	72,0%	67,5%	73,4%		5,9%	108,77%			
Propouštějící	IR-DRG Casemix	1 768	1 190	2 387		1 197	200,61%		
	Počet případů	181	149	225		76	151,01%		
	CMI	9,77	7,99	10,61		2,6	132,85%		
	CZ-DRG Casemix	1 358	956	1 887		930	197,26%		
	Počet případů	180	149	225		76	151,01%		
	CMI	7,54	6,42	8,39		2,0	130,63%		
	ALOS - skutečnost	13,1	9,5	11,9		2,4	125,10%		
	ALOS dle DRG	17,9	16,2	19,1		2,9	118,13%		
	bez CC	20,4%	22,1%	24,4%		2,3%	110,37%		
	Komorb. s CC	1,1%	3,4%	1,8%		-1,6%	52,98%		
s MCC	78,5%	74,5%	73,8%		-0,7%	99,04%			
- v tom ukončeno/nevykázáno: Počet případů	0	0	0						
CM <small>detail</small>	0	0	0						

DATA UZIS

Bez	Počet lůžek k datu (potenciální kapacita)							
LDN	Průměrný počet lůžek za období							
NIP	Počet OD							
DIOP	Počet hospitalizací							
	Obložnost							
	Průměrná doba hospitalizace							
	Vyžádaná péče (v tis. bodech)							
	Vyžádaná péče (v tis. CZK - hodnota péče)							

NÁSLEDNÁ PÉČE
DATA UZIS

LDN	Počet lůžek k datu (potenciální kapacita)							
NIP	Průměrný počet lůžek za období							
DIOP	Počet OD							
	Počet hospitalizací							
	Obložnost							
	Průměrná doba hospitalizace							

PERSONALISTIKA
ZAMĚŠTNANCI - Přepočtený evidenční stav

	Systemizace	166,4	164,2	168,5	0,0	4,3	102,59%	168,5
CELKEM	175,9							
Lékaři celkem	59,3	54,8	56,2	56,8	0,0	0,6	101,07%	56,8
z toho L1	8,2	7,0	6,0	6,0	0,0	0,0	100,00%	6,0
z toho L2	5,2	4,0	7,0	10,0	0,0	3,0	142,86%	10,0
z toho L3	45,9	43,8	43,2	40,8	0,0	-2,4	94,44%	40,8
Sestry	99,7	96,4	92,9	94,5	0,0	1,7	101,83%	94,5
Ostatní NLZP	14,7	13,0	13,2	15,0	0,0	1,7	113,26%	15,0
THP	2,2	2,2	2,0	2,2	0,0	0,2	110,00%	2,2
Dělník	0,0	0,0	0,0	0,0	0,0	0,0		0,0
Ostatní	0,0	0,0	0,0	0,0	0,0	0,0	0,00%	0,0

Leden	Únor	Březen	Duben	Květen	Červen	Předepsáno					Rok Celkem	Zachyceno		
						Červenec	Srpen	Září	Říjen	Listopad		Prosinec	Rok celkem	%
876 858	1 013 394	1 108 285	973 948	851 680	620 605	672 988	863 135	0	0	0	0	6 980 892	4 608 958	66,0%

Preskribující lékaři celkem