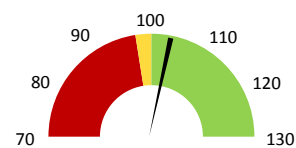
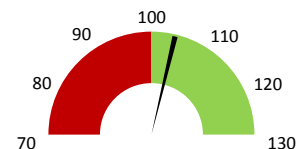


Celkové body

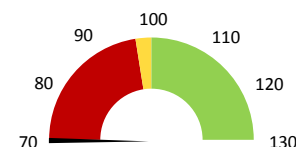
	2017	Skutečnost od počátku roku (1-8)				Plán (1-8) 2021
		2018	2019	2020	2021	
Celkové body (tis.)	3 340	3 271	3 544	3 407	3 684	3 544
Meziroční změna abs.		-69	273	-137	277	140 Plnění abs.
Meziroční změna %		↓ 97,9%	↑ 108,3%	↓ 96,1%	↑ 108,1%	↑ 104,0% Plnění %


Ambulantní body

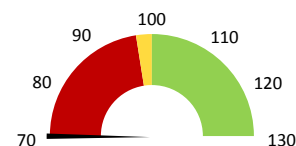
	2017	Skutečnost od počátku roku (1-8)				Plán (1-8) 2021
		2018	2019	2020	2021	
Amb. body (tis.)	3 098	2 986	3 257	3 094	3 398	3 257
Meziroční změna abs.		-112	271	-163	304	141 Plnění abs.
Meziroční změna %		↓ 96,4%	↑ 109,1%	↓ 95,0%	↑ 109,8%	↑ 104,3% Plnění %


Casemix a počet případů - přijímající oddělení

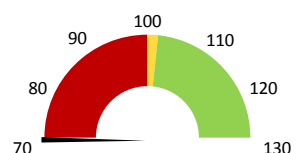
	2017	Skutečnost od počátku roku (1-8)				Plán (1-8) 2021
		2018	2019	2020	2021	
Casemix (CM)	0	0	0	0	0	0
Meziroční změna abs.						Plnění abs.
Meziroční změna %						Plnění %
Počet případů (PP)	0	0	0	0	0	0
Meziroční změna abs.						Plnění abs.
Meziroční změna %						Plnění %
LOS - skutečnost (dny)	0,00	0,00	0,00	0,00	0,00	
Meziroční změna abs.						
Meziroční změna %						
ALOS - dle DRG (dny)	0,00	0,00	0,00	0,00	0,00	


Casemix a počet případů - propouštějící oddělení

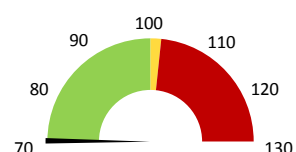
	2017	Skutečnost od počátku roku (1-8)				Plán (1-8) 2021
		2018	2019	2020	2021	
Casemix (CM)	0	0	0	0	0	0
Meziroční změna abs.						Plnění abs.
Meziroční změna %						Plnění %
Počet případů (PP)	0	0	0	0	0	0
Meziroční změna abs.						Plnění abs.
Meziroční změna %						Plnění %
LOS - skutečnost (dny)	0,00	0,00	0,00	0,00	0,00	
Meziroční změna abs.						
Meziroční změna %						
ALOS - dle DRG (dny)	0,00	0,00	0,00	0,00	0,00	


Ošetrovací dny

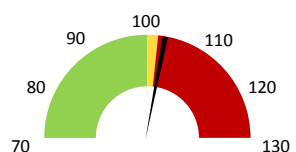
	2017	Skutečnost od počátku roku (1-8)				Plán (1-8) 2021
		2018	2019	2020	2021	
Ošetr. Dny	0	0	0	0	0	0
Meziroční změna abs.						Plnění abs.
Meziroční změna %						Plnění %


Centrové léky

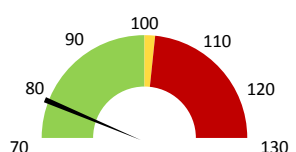
	2017	Skutečnost od počátku roku (1-8)				Plán (1-8) 2021
		2018	2019	2020	2021	
Centrové léky (tis.CZK)	0	0	131	0	0	0
Meziroční změna abs.						Plnění abs.
Meziroční změna %				↓ 0,0%		Plnění %


Ostatní léky

	2017	Skutečnost od počátku roku (1-8)				Plán (1-8) 2021
		2018	2019	2020	2021	
Ostatní léky (tis.CZK)	99	109	127	137	138	133
Meziroční změna abs.		10	18	11	0	5 Plnění abs.
Meziroční změna %		↓ 9,9%	↓ 16,6%	↑ 108,3%	→ 100,3%	↑ 103,5% Plnění %


Zdravotnický materiál

	2017	Skutečnost od počátku roku (1-8)				Plán (1-8) 2021
		2018	2019	2020	2021	
Zdrav. materiál (tis.CZK)	1 359	1 693	1 673	1 748	1 440	1 859
Meziroční změna abs.		334	-21	76	-308	-419 Plnění abs.
Meziroční změna %		↓ 24,6%	↓ -1,2%	↑ 104,5%	↓ 82,4%	↓ 77,4% Plnění %


Obložnost

	2017	Skutečnost od počátku roku (1-8)			
		2018	2019	2020	2021
Obložnost (%)	0,0%	0,0%	0,0%	0,0%	0,0%
Meziroční změna %					

Útvar: **Plastika bez chirurgie**

 Rok: **2021**

 Měsíc: **Srpen**

Detail

2019	2020	2021	Plán 2021	2021 vs. 2020	v %	Skutečnost vs. Plán 2021	v %
------	------	------	-----------	---------------	-----	--------------------------	-----

FINANCE

Náklady	13 665 228	14 602 559	16 955 996	15 673 061	2 353 437	116,12%	1 282 935	108,19%
Náklady na spotřebu materiálu	2 092 025	2 128 949	1 732 518	2 159 721	-396 431	81,38%	-427 203	80,22%
Léka a léčiva (bez center a §16)	126 826	137 327	137 685	133 068	357	100,26%	4 617	103,47%
Krevní přípravky	0	0	0	0	0			
Zdravotnické prostředky	1 672 667	1 748 258	1 439 870	1 859 303	-308 388	82,36%	-419 433	77,44%
Potraviny	0	0	0	0	0			
Všeobecný materiál	66 127	64 769	47 045	63 805	-17 724	72,64%	-16 760	73,73%
Náhradní díly	445	9 026	9 661	485	635	107,04%	9 176	1991,14%
DDHM a textil	94 640	169 569	98 257	103 060	-71 312	57,95%	-4 803	95,34%
Ostatní spotřeba	2 405	528	529	0	1	100,19%		
Náklady na služby	366 371	407 533	479 828	439 000	72 295	117,74%	40 829	109,30%
Ostatní služby	28 666	23 726	231 697	17 011	207 970	976,54%	214 685	1362,03%
Spotřeba energie	275 171	259 591	268 118	280 778	8 527	103,28%	-12 660	95,49%
Osobní náklady	10 538 169	11 277 299	13 683 437	12 269 302	2 406 137	121,34%	1 414 134	111,53%
Centrové léky dle NIS (sml. I nesml.)	135 630	0	0	0	0			
Centrové léky dle účetnictví	131 321	0	0	0	0			
§16 dle NIS (sml. I nesml.)	0	0	0	0	0			
§16 dle účetnictví	0	0	0	0	0			
Tržby od ZP dle účetnictví	2 954 009	3 277 593	3 572 986	3 740 466	295 392	109,01%	-167 480	95,52%
CASH úhrady (bez tržeb od ZP za zdrav.pěči, bonusů, FKSP, náhrady poj.)	545 588	214 252	153 526	643 659	-60 726	71,66%	-490 133	23,85%

PRODUKCE
AMBULANTNÍ PÉČE

Ambulantní body	3 256 689	3 094 120	3 398 052		303 932	109,82%		
Počet ambulantních výkonů	20 500	17 300	17 793		493	102,85%		
ZUM/ZULP v CZK	211 911	197 357	252 705		55 349	128,04%		
Hodnota ambulantní péče v CZK	3 664 001	3 508 089	3 821 027		312 938	108,92%		
Počet vyšetření celkem								
z toho ambulantní vyšetření								
Počet URČ celkem								
z toho ambulantní URČ								
Počet návštěv								
Záchyt obrátově <small>detail</small>	56,5%	79,0%	57,6%		0	72,91%		
Záchyt množstevně	68,8%	74,1%	67,6%		0	91,22%		
Cellkové body	3 543 542	3 406 502	3 683 851		277 349	108,14%		
Počet výkonů celkem	21 168	17 931	18 227		296	101,65%		

HOSPITALIZAČNÍ PÉČE

Přijímající	IR-DRG Casemix	0	0	0	0			
	IR-DRG Počet případů	0	0	0	0			
	IR-DRG CMI							
	CZ-DRG Casemix	0	0	0	0			
	CZ-DRG Počet případů	0	0	0	0			
	CZ-DRG CMI							
Propouštějící	ALOS LOS - skutečnost							
	ALOS ALOS dle DRG							
	ALOS bez CC							
	Komorb. s CC							
	Komorb. s MCC							
	Komorb. s MCC							
- v tom ukončeno/nevykázáno:	Počet případů	0	0	0				
	CM <small>detail</small>	0	0	0				

DATA UZIS

Bez	Počet lůžek k datu (potenciální kapacita)							
LDN	Průměrný počet lůžek za období							
NIP	Počet OD							
DIOPI	Počet hospitalizací							
	Obložnost							
	Průměrná doba hospitalizace							
	Vyžádaná péče (v tis. bodech)							
	Vyžádaná péče (v tis. CZK - hodnota péče)							

NÁSLEDNÁ PÉČE
DATA UZIS

LDN	Počet lůžek k datu (potenciální kapacita)							
NIP	Průměrný počet lůžek za období							
DIOPI	Počet OD							
	Počet hospitalizací							
	Obložnost							
	Průměrná doba hospitalizace							

PERSONALISTIKA
ZAMĚŠTNANCI - Přepočtený evidenční stav

Systemizace

CELKEM	15,5	13,7	15,7	15,3	0,0	-0,4	97,44%	15,3
Lékaři celkem	8,5	6,7	8,7	8,3	0,0	-0,4	95,38%	8,3
z toho L1	2,0	1,0	0,0	0,0	0,0	0,0		0,0
z toho L2	1,0	1,4	4,4	4,6	0,0	0,2	104,55%	4,6
z toho L3	5,5	4,3	4,3	3,7	0,0	-0,6	85,88%	3,7
Sestry	5,0	5,0	6,0	6,0	0,0	0,0	100,00%	6,0
Ostatní NLZP	0,0	0,0	0,0	0,0	0,0	0,0		0,0
THP	2,0	2,0	1,0	1,0	0,0	0,0	100,00%	1,0
Dělník	0,0	0,0	0,0	0,0	0,0	0,0		0,0
Ostatní	0,0	0,0	0,0	0,0	0,0	0,0	82,14%	0,0

Útvar: **Plastika bez chirurgie**

Rok:

Leden	Únor	Březen	Duben	Květen	Červen	Červenec	Srpen	Září	Říjen	Listopad	Prosinec	Předepsáno		Zachyceno	
												Rok Celkem	Rok celkem	%	
70 252	43 563	69 813	63 544	49 094	249 338	25 951	60 092	0	0	0	0	631 648	363 871	57,6%	

Preskribující lékaři celkem