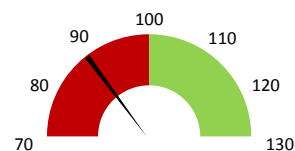
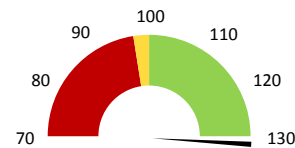


Ambulantní body

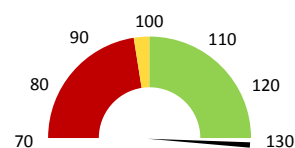
	2017	Skutečnost od počátku roku (1-11)				Plán (1-11) 2021
		2018	2019	2020	2021	
Amb. body (tis.)	5 211	5 208	5 039	4 081	4 415	5 039
Meziroční změna abs.		-3	-170	-958	334	-624 Plnění abs.
Meziroční změna %		99,9%	96,7%	81,0%	108,2%	87,6% Plnění %


Casemix dle IR-DRG a počet případů - přijímající oddělení

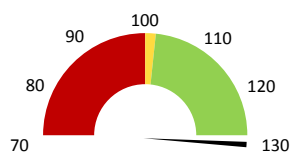
	2017	Skutečnost od počátku roku (1-11)				Plán (1-11) 2021
		2018	2019	2020	2021	
Casemix (CM) - IR-DRG	1 250	1 145	1 306	1 881	2 848	1 306
Meziroční změna abs.		-105	161	575	966	1 541 Plnění abs.
Meziroční změna %		91,6%	114,1%	144,0%	151,4%	218,0% Plnění %
Počet případů (PP)	160	173	205	267	299	205
Meziroční změna abs.		13	32	62	32	94 Plnění abs.
Meziroční změna %		108,1%	118,5%	130,2%	112,0%	145,9% Plnění %
LOS - skutečnost (dny)	13,42	11,91	10,09	11,69	13,97	
Meziroční změna abs.		-1,51	-1,81	1,60	2,28	
Meziroční změna %		88,7%	84,8%	115,8%	119,5%	
ALOS - dle IR-DRG (dny)	14,74	13,77	14,12	15,28	17,83	


Casemix dle IR-DRG a počet případů - propouštějící oddělení

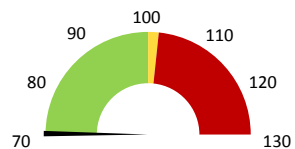
	2017	Skutečnost od počátku roku (1-11)				Plán (1-11) 2021
		2018	2019	2020	2021	
Casemix (CM) - IR-DRG	1 731	1 726	2 302	2 154	3 016	2 302
Meziroční změna abs.		-5	576	-149	862	713 Plnění abs.
Meziroční změna %		99,7%	133,4%	93,5%	140,0%	131,0% Plnění %
Počet případů (PP)	170	185	247	259	284	247
Meziroční změna abs.		15	62	12	25	37 Plnění abs.
Meziroční změna %		108,8%	133,5%	104,9%	109,7%	115,0% Plnění %
LOS - skutečnost (dny)	13,49	11,76	13,05	10,03	11,82	
Meziroční změna abs.		-1,73	1,29	-3,02	1,79	
Meziroční změna %		87,2%	111,0%	76,9%	117,8%	
ALOS - dle IR-DRG (dny)	17,92	17,39	17,62	16,48	19,11	


Ošetrovací dny

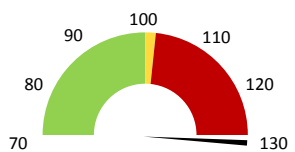
	2017	Skutečnost od počátku roku (1-11)				Plán (1-11) 2021
		2018	2019	2020	2021	
Ošetř. Dny	2 503	2 456	2 328	2 817	5 245	2 328
Meziroční změna abs.		-47	-128	489	2 428	2 917 Plnění abs.
Meziroční změna %		98,1%	94,8%	121,0%	186,2%	225,3% Plnění %


Centrové léky

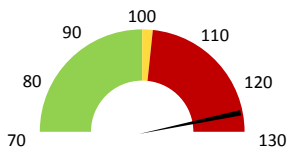
	2017	Skutečnost od počátku roku (1-11)				Plán (1-11) 2021
		2018	2019	2020	2021	
Centrové léky (tis. CZK)	0	0	0	0	20	0
Meziroční změna abs.						Plnění abs.
Meziroční změna %						Plnění %


Ostatní léky

	2017	Skutečnost od počátku roku (1-11)				Plán (1-11) 2021
		2018	2019	2020	2021	
Ostatní léky (tis. CZK)	20 196	20 636	20 825	20 843	28 977	20 375
Meziroční změna abs.		440	189	18	8 134	8 601 Plnění abs.
Meziroční změna %		102,2%	100,9%	100,1%	139,0%	142,2% Plnění %


Zdravotnický materiál

	2017	Skutečnost od počátku roku (1-11)				Plán (1-11) 2021
		2018	2019	2020	2021	
Zdrav. materiál (tis. CZK)	11 467	11 589	11 187	14 633	18 638	14 803
Meziroční změna abs.		123	-402	3 445	4 005	3 834 Plnění abs.
Meziroční změna %		101,1%	96,5%	130,8%	127,4%	125,9% Plnění %


Obložnost

	2017	Skutečnost od počátku roku (1-11)			
		2018	2019	2020	2021
Obložnost (%)	77,0%	76,3%	71,7%	84,8%	129,6%
Meziroční změna %		99,0%	94,0%	118,3%	152,7%

2019	2020	2021	Plán 2021	2021 vs. 2020	v %	Skutečnost vs. Plán 2021	v %
------	------	------	-----------	---------------	-----	--------------------------	-----

FINANCE

Náklady	210 242 555	258 374 784	374 456 993	243 183 051	116 082 209	144,93%	131 273 942	153,98%
Spotřeba materiálu	38 681 301	44 578 081	57 377 852	44 148 980	12 799 771	128,71%	13 228 872	129,96%
Léka a léčiva (bez center a §16)	20 825 122	20 842 776	28 976 661	20 375 190	8 133 885	139,02%	8 601 471	142,22%
Krevní přípravky	3 669 108	2 754 582	2 124 989	3 643 842	-629 594	77,14%	-1 518 854	58,32%
Zdravotnické prostředky	11 187 340	14 632 761	18 637 693	14 803 418	4 004 932	127,37%	3 834 275	125,90%
Potraviny	43 626	61 738	170 100	46 529	108 363	275,52%	123 571	365,58%
Všeobecný materiál	1 186 775	1 330 019	1 547 746	1 131 552	217 727	116,37%	416 194	136,78%
Náhradní díly	1 219 703	1 006 216	1 083 611	1 343 964	77 395	107,69%	-260 353	80,63%
DDHM a textil	549 074	3 949 193	4 812 953	2 804 484	863 760	121,87%	2 008 469	171,62%
Ostatní spotřeba	553	796	24 098	0	23 303	3029,16%		
Služby	5 123 292	5 050 487	6 588 193	5 704 382	1 537 706	130,45%	883 811	115,49%
Spotřeba energie	1 286 607	1 241 472	1 234 004	1 276 164	-7 468	99,40%	-42 159	96,70%
Osobní náklady	159 210 462	200 672 049	302 191 739	185 918 394	101 519 690	150,59%	116 273 346	162,54%
Centrové léky dle NIS (sml. I nesml.)	0	0	0		0			
Centrové léky dle účetnictví	0	0	0	0	0			
§16 dle NIS (sml. I nesml.)	0	0	0		0			
§16 dle účetnictví	0	0	20 296	0	20 296			
Tržby od ZP dle účetnictví	227 773 822	264 640 313	330 465 200	263 033 482	65 824 888	124,87%	67 431 718	125,64%
CASH úhrady (samoplátci a právnické osoby)	1 010 739	371 131	699 224	809 214	328 093	188,40%	-109 991	86,41%

PRODUKCE
AMBULANTNÍ PÉČE

Ambulantní body	5 038 502	4 080 752	4 414 992		334 240	108,19%		
Počet ambulantních výkonů	27 320	19 212	18 877		-335	98,26%		
ZUM/ZULP v CZK	277 048	229 440	283 953		54 513	123,76%		
Hodnota ambulantní péče v CZK	5 752 768	4 614 920	4 837 113		222 193	104,81%		
Počet vyšetření celkem								
z toho ambulantní vyšetření								
Počet URČ celkem								
z toho ambulantní URČ								
Počet návštěv								
Záchyt obrátově	78,8%	70,7%	66,6%		0	94,26%		
Záchyt množstevně	73,7%	64,6%	61,3%		0	94,84%		
Počet výkonů celkem	277 866	228 175	217 611		-10 564	95,37%		

HOSPITALIZAČNÍ PÉČE

Přijímající	IR-DRG	Casemix	1 306	1 881	2 848	966	151,38%		
		Počet případů	205	267	299	32	111,99%		
		CMI	6,37	7,05	9,52	2,5	135,18%		
	CZ-DRG	Casemix	1 070	1 523	2 279	757	149,70%		
		Počet případů	205	267	299	32	111,99%		
		CMI	5,22	5,70	7,62	1,9	133,68%		
	ALOS (IR-DRG)	LOS - skutečnost	10,1	11,7	14,0	2,3	119,48%		
		ALOS dle IR-DRG	14,1	15,3	17,8	2,5	116,68%		
		bez CC	24,4%	24,0%	20,4%	-3,6%	85,11%		
	Komplik. (IR-DRG)	s CC	4,4%	7,9%	5,7%	-2,2%	72,29%		
s MCC		71,2%	68,2%	73,9%	5,7%	108,43%			
Propouštějící	IR-DRG	Casemix	2 302	2 154	3 016	862	140,01%		
		Počet případů	247	259	284	25	109,65%		
		CMI	9,32	8,32	10,62	2,3	127,69%		
	CZ-DRG	Casemix	1 887	1 697	2 346	649	138,24%		
		Počet případů	247	259	284	25	109,65%		
		CMI	7,64	6,55	8,26	1,7	126,07%		
	ALOS (IR-DRG)	LOS - skutečnost	13,1	10,0	11,8	1,8	117,83%		
		ALOS dle IR-DRG	17,6	16,5	19,1	2,6	115,96%		
		bez CC	19,0%	21,6%	22,2%	0,6%	102,60%		
	Komplik. (IR-DRG)	s CC	1,2%	3,5%	2,8%	-0,7%	81,06%		
s MCC		79,8%	74,9%	75,0%	0,1%	100,13%			
- v tom ukončeno/nevykázáno: Počet případů		0	0	0					
CM		0	0	0					

DATA UZIS

Bez LDN NIP DIOP	Počet lůžek k datu (potenciální kapacita)							
	Průměrný počet lůžek za období							
	Počet OD							
	Počet hospitalizací							
	Obložnost							
	Průměrná doba hospitalizace							
	Vyžádaná péče (v tis. bodech)							
	Vyžádaná péče (v tis. CZK - hodnota péče)							

NÁSLEDNÁ PÉČE

LDN NIP DIOP	Počet lůžek k datu (potenciální kapacita)							
	Průměrný počet lůžek za období							
	Počet OD							
	Počet hospitalizací							
	Obložnost							
	Průměrná doba hospitalizace							

PERSONALISTIKA
ZAMĚŠTNANCI - Přepočtený evidenční stav

	Systemizace	2020	2021	Plán 2021	2021 vs. 2020	v %	Skutečnost vs. Plán 2021	v %
CELKEM	172,2	166,8	170,8	164,9	0,0	-5,9	96,52%	164,9
Lékaři celkem	58,2	56,0	56,6	55,3	0,0	-1,2	97,79%	55,3
z toho L1	8,2	9,0	6,0	5,0	0,0	-1,0	83,33%	5,0
z toho L2	5,2	4,0	7,2	10,0	0,0	2,8	138,89%	10,0
z toho L3	44,8	43,0	43,4	40,3	0,0	-3,0	92,96%	40,3
Sestry	97,0	96,4	97,1	93,4	0,0	-3,8	96,14%	93,4
Nelékařský zdravotnický pracovník	14,8	12,2	15,0	14,0	0,0	-1,0	93,65%	14,0
THP	2,2	2,2	2,2	2,2	0,0	0,0	100,00%	2,2
Dělník	0,0	0,0	0,0	0,0	0,0	0,0		0,0
Ostatní	0,0	0,0	0,0	0,0	0,0	0,0	195,24%	0,0

	Předepsáno											Zachyceno			
	Leden	Únor	Březen	Duben	Květen	Červen	Červenec	Srpen	Září	Říjen	Listopad	Prosinec	Rok Celkem	Rok celkem	%
Preskribující lékaři celkem	876 858	1 013 394	1 108 285	973 948	851 680	620 605	672 988	863 135	1 028 011	813 316	1 025 154	0	9 847 372	6 559 062	66,6%