

PŘED ZAHÁJENÍM STAVBY UPRAVENÉ KONSTRUKCE ŠACHTY JE NUTNO UPRAVIT ROZMĚRY PROHLUBNĚ NA UVEDENÉ ROZMĚRY MIN. VENKEM ROHOVÝCH PROFILŮ, MIN. š.1180 x TS=2090 mm (bet.+10) PŘI JEDNOTNÉ HLBOUCE PO ÚPRAVĚ 950 mm

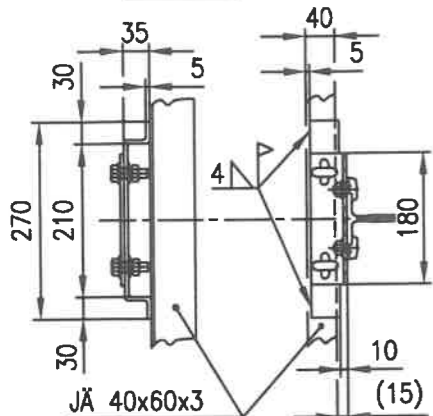
PŮDORYS ŠACHTY ŘEZ A-A

Z LISTU 3/6

KOMPLETNÍ OBKLAD ŠACHTY VÝTAHU

PLNOSTĚNNÝM VHDNÝM FASÁDNÍM SYSTÉMEM, ÚNOSNOST DLE ČSN EN 81-20 PRO STĚNY ŠACHTY MUSÍ BÝT DODRŽENA VHDNOU HUSTOTOU PODPĚRNÝCH PROFILŮ DLE DOPORUČENÍ VÝROBCE SYSTÉMU (FERMACELL). BOČNÍ STĚNY PODĚL SCHODNIC OPATŘENY KRUHOVÝMI MADLY

DETAIL KOTVENÍ SAMOSTATNÉHO VODÍTKA M 1:10

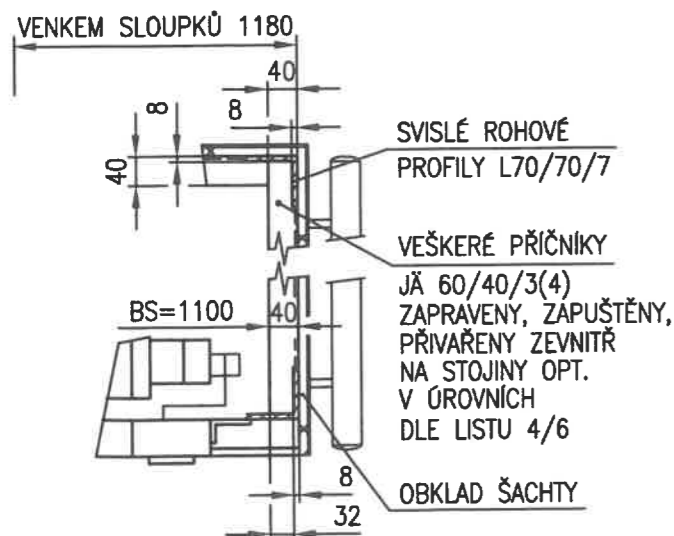


KOTVY VODÍTEK KLECE PŘIVAŘIT K NOVÝM PŘÍČNÍKŮM O.K. V ÚROVNÍCH DLE LISTU 3/5

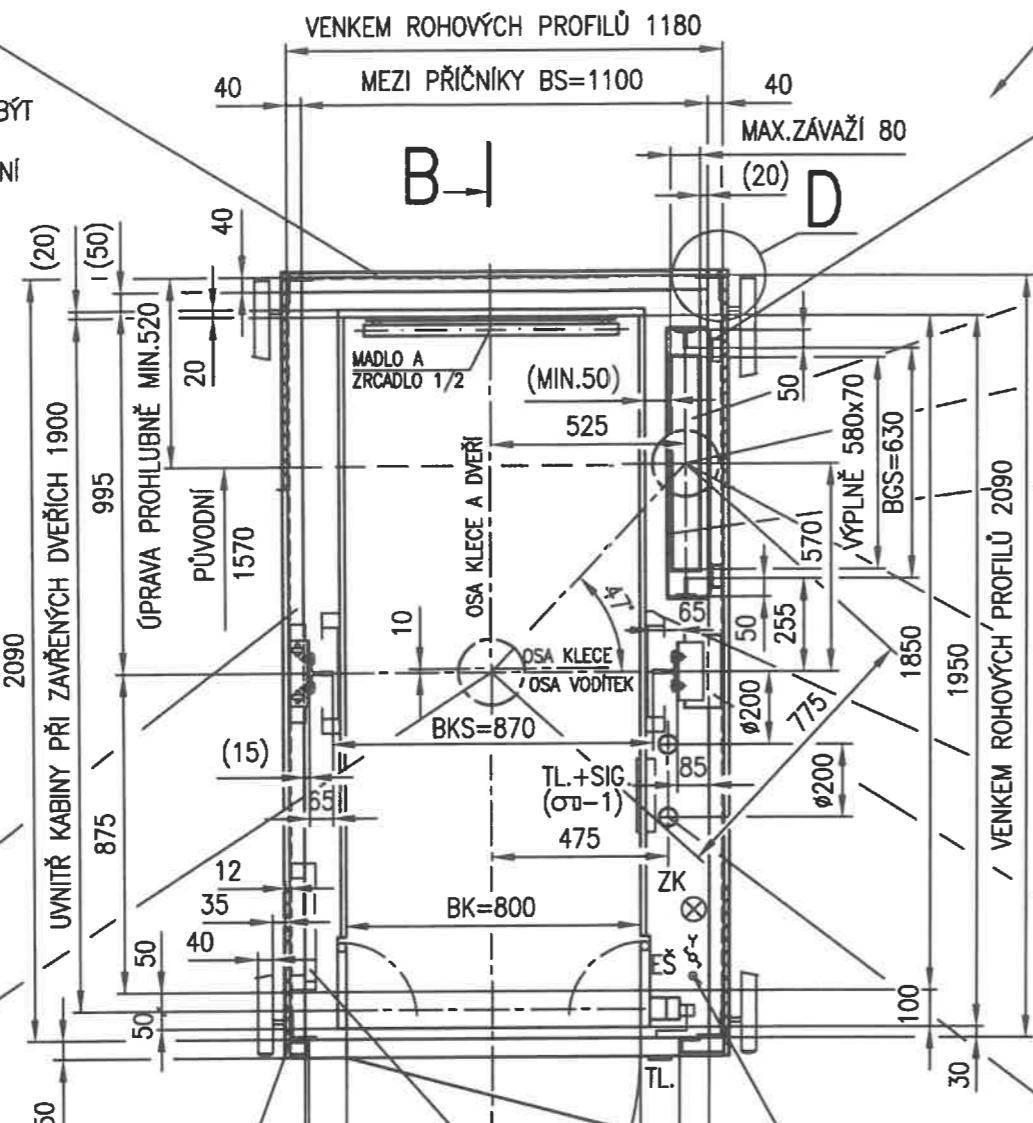
PEVNÝ ZÁVĚS NOSNÝCH LAN ROVNOBĚŽNÝ S OSOU STROJE A TRAKČ.KOT. (NATOČEN 47°)

DETAIL D

M 1:10



SVISLÉ ROHOVÉ PROFILY L70/70/7
VEŠKERÉ PŘÍČNÍKY JÄ 60/40/3(4) ZAPRAVENÝ, ZAPUŠTĚNÝ, PŘIVAŘENÝ ZE VNITŘI NA STOJINY OPT. V ÚROVNÍCH DLE LISTU 4/6
OBKLAD ŠACHTY



SVISLÉ ROHOVÉ PROFILY L70/70/7 VŠECHNY KOTVENY VE VŠECH ÚROVNÍCH PODEST / SCHODNIC, KOLEM KTERÝCH PROCHÁZÍ, NAHOŘE PAK K POMOČNÉMU PŘÍČNÉMU NOSNÍKU A K PRŮVLAKŮM
PLECHOVÉ PORTÁLY VE VŠECH STANICÍCH VEDLE A NAD ŠACHETNÍMI DVEŘMI

EL.ZAŘÍZENÍ V PROHLUBNI, DLE č.5.2.1.5.1.
-VYPÍNAČ STOP U DVEŘÍ DO PROHLUBNĚ.
-OVL.KOMBINACE PRO R.J. DLE č.5.12.1.5. DO 0,3m OD ÚNIK.PROSTORU, vč.STOP.
-EL.ZÁSUVKA 230 [V] DLE č.5.10.7.2.
-VYPÍNAČ EL.OSVĚTLENÍ ŠACHTY (2/2) PRO OSVĚTLENÍ ŠACHTY 50 lx, DLE č.5.2.1.4.1.

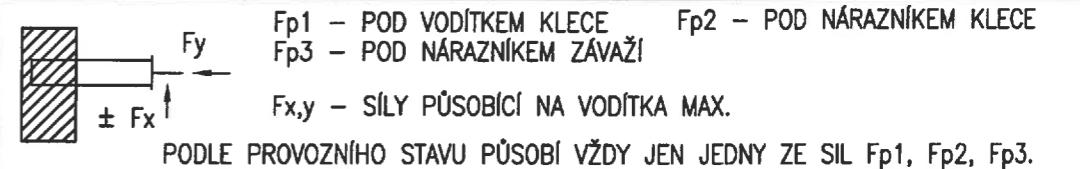
ŽEBŘÍK PRO PŘÍSTUP DO PROHLUBNĚ DLE ČL.5.2.2.4. a F1c), SKLOPNÝ (ZATAHOVACÍ) ELEKTRICKY JIŠTĚNÝ, TRVALE UPEVNĚN V ŠACHTĚ K DOPLNĚNÝM PROFILŮM V KONSTRUKCI ŠACHTY, OPRAVNĚNÉ OSOBY JEJ PO POUŽITÍ UKLIDÍ MIMO DOSAH POHYBLIVÉ ČÁSTI VÝTAHU. SKLON V PRAC. POLOZE 75° MADLO MIN. 1,10m NAD PRAH ŠACHENÍCH DVEŘÍ SVISLE.

V KLECI BLOKACE VOLBY -1 CHIPEM DALAS (σπ)
NOVÉ KOTVY VODÍTEK ZÁVAŽÍ V CELKU NA ROZMĚR BGS=630, PŘIVAŘIT K PŘÍČNÍKŮM ŠACHTY V ÚROVNÍCH DLE LISTU 4/6
CELOOCELOVÉ ZÁVAŽÍ V RÁMU VÝPLŇ PLO 580x70x v=2500
PRUŽNÝ ZÁVĚS NOSNÝCH LAN V OSE PROTIZÁVAŽÍ
PŘEPÁŽKA ODDĚLUJÍCÍ PROSTOR ZÁVAŽÍ, DLE č.5.2.5.5.1. ZDE 1x ČELNÍ, ZDE VÝŠKA OD 0,30m do 2,0 m
DOSEDY S NÁRAZNÍKY POD KABINOU A PROTIZÁVAŽÍM
ÚPRAVA RÁMU PROTI PŘÍPADNÉ KOLIZI S KONZOLAMI ZÁVAŽÍ
KOTVY VODÍTEK KLECE PŘIVAŘIT K NOVÝM PŘÍČNÍKŮM O.K. VE VŠECH ÚROVNÍCH DLE LISTU 4/6 NA TĚTO STRANĚ JSOU VČETNĚ STAVITELNÉ PŘÍLOŽKY
NAPÍNAČ ZÁVAŽÍ OMEZOVAČE RYCHLOSTI CELOKOVOVÉ, OPATŘENO KRYTÝ A ZÁBRANAMI PROTI VYPADENÍ LANKA A SPÍNAČEM

ŘEŠENÍ JE PODLE ČSN EN 81-20, S ANALÝZOU RIZIK V PŘÍLOZE A DLE ČSN EN 81-21 ODKAZY S ČÍSLEM ČLÁNKU SE ROZUMÍ DLE ČSN EN 81-20

TŘÍDA / DRUH	: I / A10	TYP	: PF - ELEKTRICKÝ LANOVÝ OSOBNÍ
NOSNOST [kg] / OSOB [1]	: 580 / 7	STANIC / NÁSTUPIŠTĚ	: 9 / 9
ZDVIH [m]	: 22,40	JMEN. RYCHLOST [m/s]	: 1,0
PROSTŘEDÍ	: NORMÁLNÍ DLE HD 60364-5-51, AA5, TEPLOTA +5až+40°C		
DLE ČSN EN 81-71	: KATEGORIE VÝTAHU 0		
DLE ČSN EN 81-73	: VÝTAH PŘI POŽÁRU NEPOUŽÍVAT		
ŘÍZENÍ VÝTAHU	: SBĚR DOLŮ, PROCESOROVÉ, SAMOBSLUŽNÉ - TLAČÍTKOVÉ		
POHON - VÝTAHOVÝ STROJ	: LIFTEQUIP TW45C, Ø440, V-tvrzená, 45°/105°		
ELEKTROMOTOR	: ASYNCHRONNÍ, PŘEVODOVÝ, S ŘÍZENÍM VWF		
NOSNÉ PROSTŘEDKY	: 4 x LANO PAWO F3, Ø10mm, po 31 m		
VODÍTKA KLECE	: T70/65/9	VODÍTKA ZÁVAŽÍ	: T50/50/5
VÝKON POHONU [kW]	: 4,34 (5,2)	NAP.SOUSTAVA	: TN-C
JMENOVITÝ PROUD [A]	: 12,26	NAPÁJENÍ [V]	: 3 x 400
MAXIMÁLNÍ PROUD [A]	: 16,41 (VWF)	JIŠTĚNÍ VE HLAVNÍM VYP. [A]	: 25
ŠACHETNÍ DVEŘE	: SEMIAUTOMATICKÉ JEDNOKŘÍDLOVÉ LIFTMONT V DLM 800/2000 EW 45		
KABINOVÉ DVEŘE	: AUTOMATICKÉ SKLÁDACÍ BUS METRON-M11 850/800/2000		

ZATÍŽENÍ OD VÝTAHOVÝCH ČÁSTÍ [N]					MODELOVÁ ŘADA
Fx	Fy	Fp1	Fp2	Fp3	LIFTMONT
± 1000	500	13600	47200	34500	8000 FX.17.1.A



ZMĚNY	Označ.	Popis	Datum	Vyprac.	Schválil
Z1)		HSG=870, systém NP dle ČSN EN81-21	10/21		

Zákazník : Fakultní nemocnice Olomouc I.P.Pavlova 185/6 Olomouc 779 00
Datum vydání: -8-09-2022
Formát : 6ks A3
Měřítko : 1:20

Razítka: LIFTMONT CZ s.r.o. Nádrazní 2459/35 785 01 ŠTERNBERK IČ: 26845687 technický úsek

Vypracoval : Ing. Petr MIKA
Odpovědný projektant : Ing. Petr MIKA

Acce : FN OLOMOUC YD-43
Název : STROJNÍ A EL. ČÁST VÝTAHU PF-580-9/9-SA/SC8/V

LIFTMONT CZ, s.r.o. Nádrazní 2459/35 785 01, ŠTERNBERK
číslo zakázky: LM-20-690-21
výr. číslo: 20-690-21
č.výkresu : D-20-690-21
list: 1/6

Veškeré informace a konstrukce na tomto výkrese jsou naším výhradním majetkem a nesmějí být reprodukovány, kopírovány ani jinak předávány třetím stranám bez našeho souhlasu.

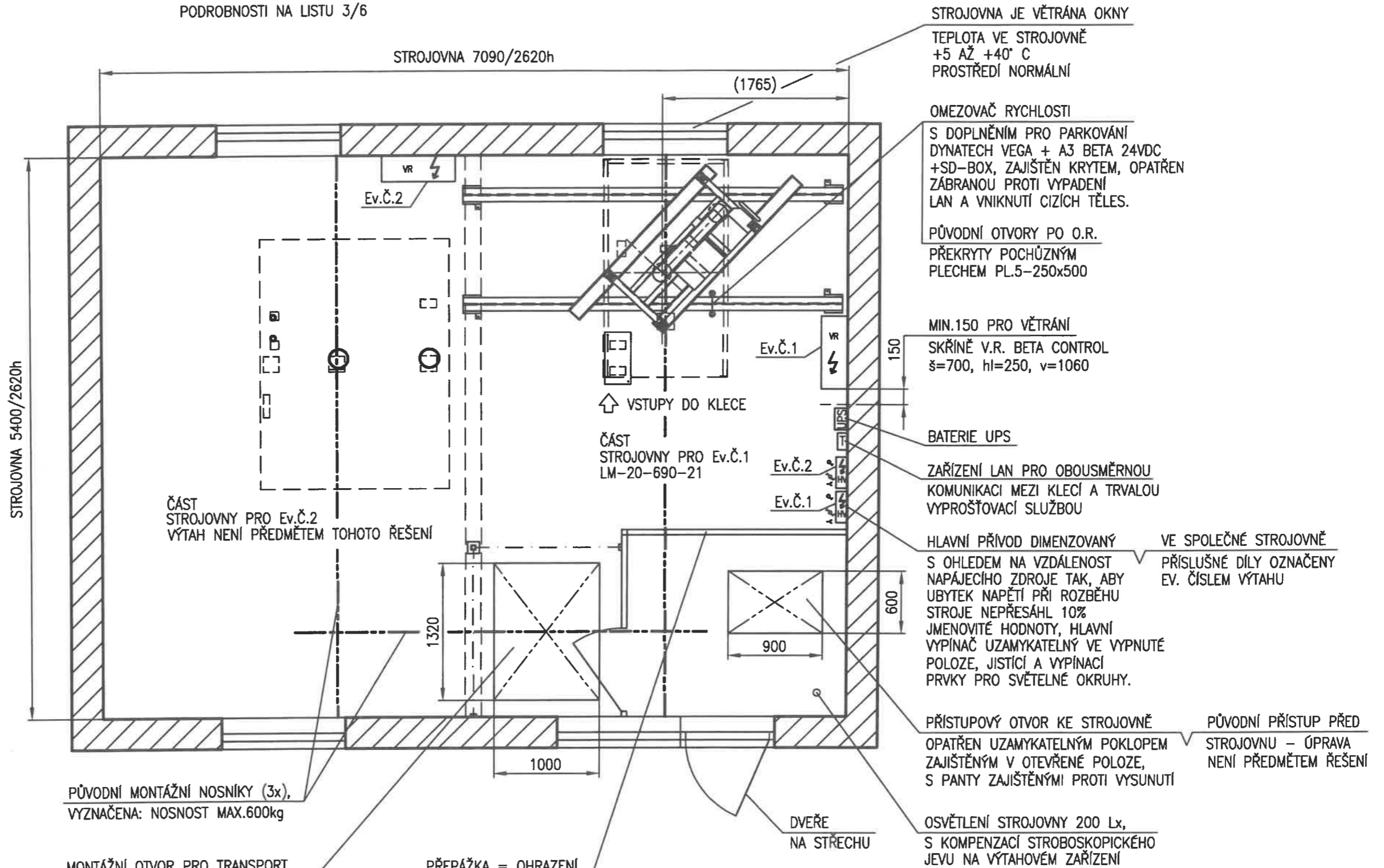
CELKOVÝ PŮDORYS SPOLEČNÉ STROJOVNY

STROJOVNA UMÍSTĚNA NAD ŠACHTOU, SPOLEČNÁ PRO DVOJICI VÝTAHŮ
MĚŘÍTKO 1:40
PODROBNOSTI NA LISTU 3/6

VE SPOLEČNÉ STROJOVNĚ PŘÍSLUŠNÉ ČÁSTI VÝTAHU OZNAČIT EVIDENČNÍMI ČÍSLY EV. Č.1 PRO LM-690-21
EV. Č.2 NENÍ PŘEDMĚTEM TOHOTO ŘEŠENÍ

VŠECHNY OTVORY V PODLAZE OPATŘIT MANŽETAMI VYSOKÝMI MIN.50mm
OTVORY PRO LANA LZE MÍRNĚ UPRAVIT V OKRAJÍCH, DLE SKUT.POTŘEBY,
PŘÍPADNĚ ODVRTÁVAT BEZ POŠKOZENÍ OKOLÍ DESKY.
OSY VYMĚŘOVAT ZE STRANY ŠACHTY

PŮVODNÍ OTVORY PŘEKRYT DĚROV. PL.300x300-10/10 mm
KOTVENÝM K PODLAZE STROJOVNY



SEZNAM ZKRATEK	
BG	ŠÍŘKA PROTIVÁHY
BGS	MÍRA MEZI VODÍTKY PROTIVÁHY
BK	SVĚTLÁ ŠÍŘKA KLECE
BKS	MEZI VODÍTKY KLECE
BS	ŠÍŘKA ŠACHTY
BT	SVĚTLÁ ŠÍŘKA ŠACHETNÍCH DVEŘÍ
CAxa	MÍRA OD OSY KLECE K BOČNÍ STĚNĚ ŠACHTY NA STRANĚ STROJE
CAxb	MÍRA OD OSY KLECE K BOČNÍ STĚNĚ ŠACHTY NA STRANĚ SAMOSTATNÉHO VODÍTKA KLECE
HE	VZDÁLENOST MEZI NÁSTUPIŠTI
HK	VÝŠKA KLECE
HPE	VÝŠKA STLAČENÉHO NÁRAZNIKU
HPH	STLAČENÍ NÁRAZNIKU
HQ	ZDVIH
HS	VÝŠKA ŠACHTY (HS=HQ+HSG+HSK)
HSG	HLOUBKA PROHLUBNĚ
HSK	VÝŠKA HORNÍ ČÁSTI ŠACHTY
HSS1	VÝŠKA PODSTAVCE NÁRAZNIKU KLECE
HSS2	VÝŠKA PODSTAVCE NÁRAZNIKU PROTIVÁHY
SKU	DOLNÍ PŘEJEZD KLECE
SKO	HORNÍ PŘEJEZD KLECE
TSW	MÍRA OD ČELNÍ STĚNY ŠACHTY K HRANĚ PRAHU ŠACHETNÍCH DVEŘÍ
TK	SVĚTLÁ HLOUBKA KLECE
TS	HLOUBKA ŠACHTY

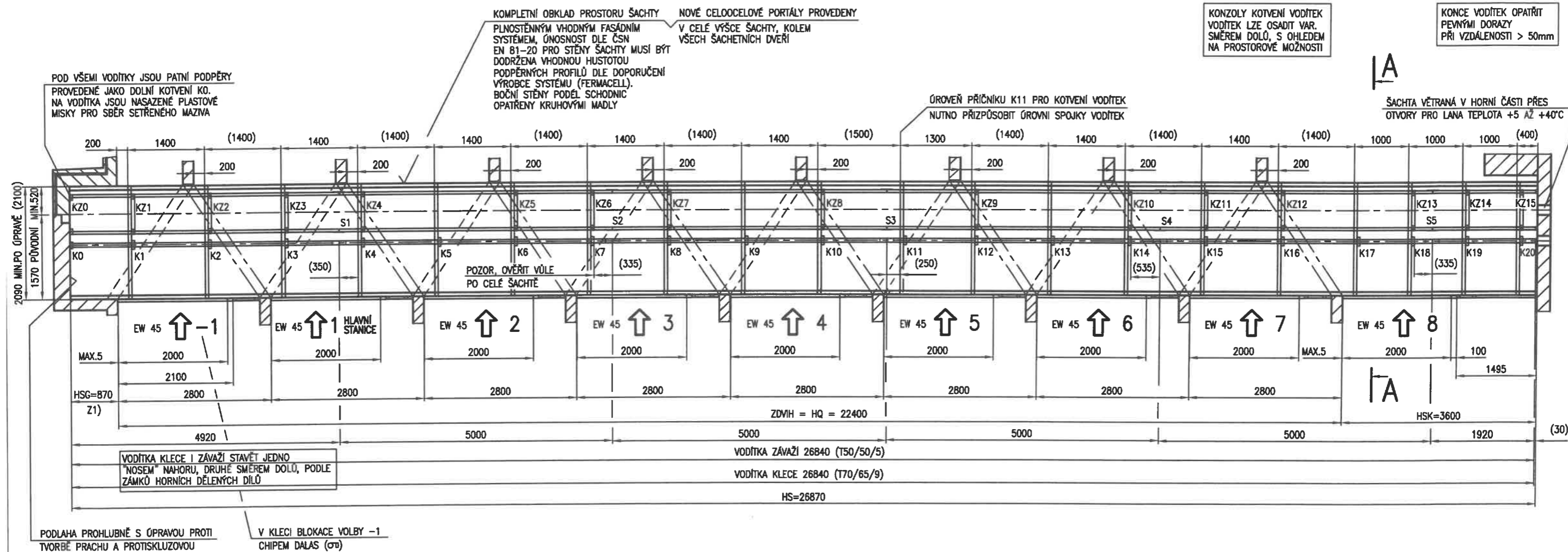
Vypracoval :	Ing. Petr MIKA		LIFTMONT CZ, s.r.o.
Odpovědný projektant :	Ing. Petr MIKA		Nádražní 2459/35 785 01, ŠTERNBERK
Akce :	FN OLOMOUC YD-43	číslo zakázky	LM-20-690-21
Název :	STROJNÍ A EL. ČÁST VÝTAHU PF-580-9/9-SA/SC8/V	vyr. číslo	20-690-21
		č.výkresu :	D-20-690-21
			list : 2/6

Veškeré informace a konstrukce v této dokumentaci jsou naším výhradním majetkem a nesmějí být reprodukovány, kopírovány ani jinak předávány třetím stranám bez našeho souhlasu.

ODKAZ	ROZMĚR	DLE čl. ČSN EN 81-20	ODKAZ	ROZMĚR	DLE čl. ČSN EN 81-20
(A)	MIN. 0,1(+0,035v ²) m	5.2.5.6.1 a 5.2.5.6.2	(F)	MIN. 0,7m; 0,5x0,6m	5.2.6.3.2.1 (sv.výška MIN. 2,10m na proc.místech)
(B)	MIN. 0,5(+0,035v ²) m	5.2.5.7.2.a) (v horní části šachty) (druh 1, přísně...)	(G)	MIN. 0,75m	5.4.5.2 (práhové desky)
(C1)	MIN. 0,4x0,5x2,0 m	5.2.5.7.1 (v horní části šachty) (druh 2, středně...)	(H)	MAX. 0,15m	5.2.5.3.1 (MAX. 0,2m na výšce) (ne větší než 0,5m) (mezi prahy dveří)
(C2)	MIN. 0,5x0,7x1,0 m	5.2.5.7.1 (v horní části šachty) (druh 2, středně...)	(J)	MAX. 35mm	5.3.4.1 (přepážka u zováží)
(D1)	0,5x0,6x1,0m	5.7.3.3.a) (v prohlubni) (druh 1, vzpřímený...)	(K)	MIN. 2,0m	5.2.5.5.1.b) (MIN.50mm pro náraz) (zováží podle 5.9.1.1) (mezi klací o zovážení)
(D2)	0,5x0,6x1,0m	5.7.3.3.a) (v prohlubni) (druh 2, skloněný...)	(J)	MIN. 0,30m	5.2.5.5.1.c) (mezi klací o zovážení)
(D3)	0,5x0,6x1,0m	5.7.3.3.a) (v prohlubni) (druh 3, ležící...)	(L)	MIN. 50mm	5.2.5.5.1.h)
(E)	MIN. 0,5(+0,035v ²) m	5.2.5.8.2 (MIN. 0,1m) (ve vzdálenosti 0,15 m)			

SVISLÝ ŘEZ ŠACHTOU B-B

PODLE LISTU 1/5
MĚŘITKO 1:50



Vypracoval :	Ing. Petr MIKA		LIFTMONT CZ, s.r.o.	1
Odpovědný projektant :	Ing. Petr MIKA		Nádražní 2459/35 785 01, ŠTERNBERK	
Akce :	FN OLOMOUC YD-43	číslo zakázky	LM-20-690-21	1
Název :	STROJNÍ A EL. ČÁST VÝTAHU PF-580-9/9-SA/SC8/V	výr. číslo	20-690-21	
		č. výkresu :	D-20-690-21	list: 4/6

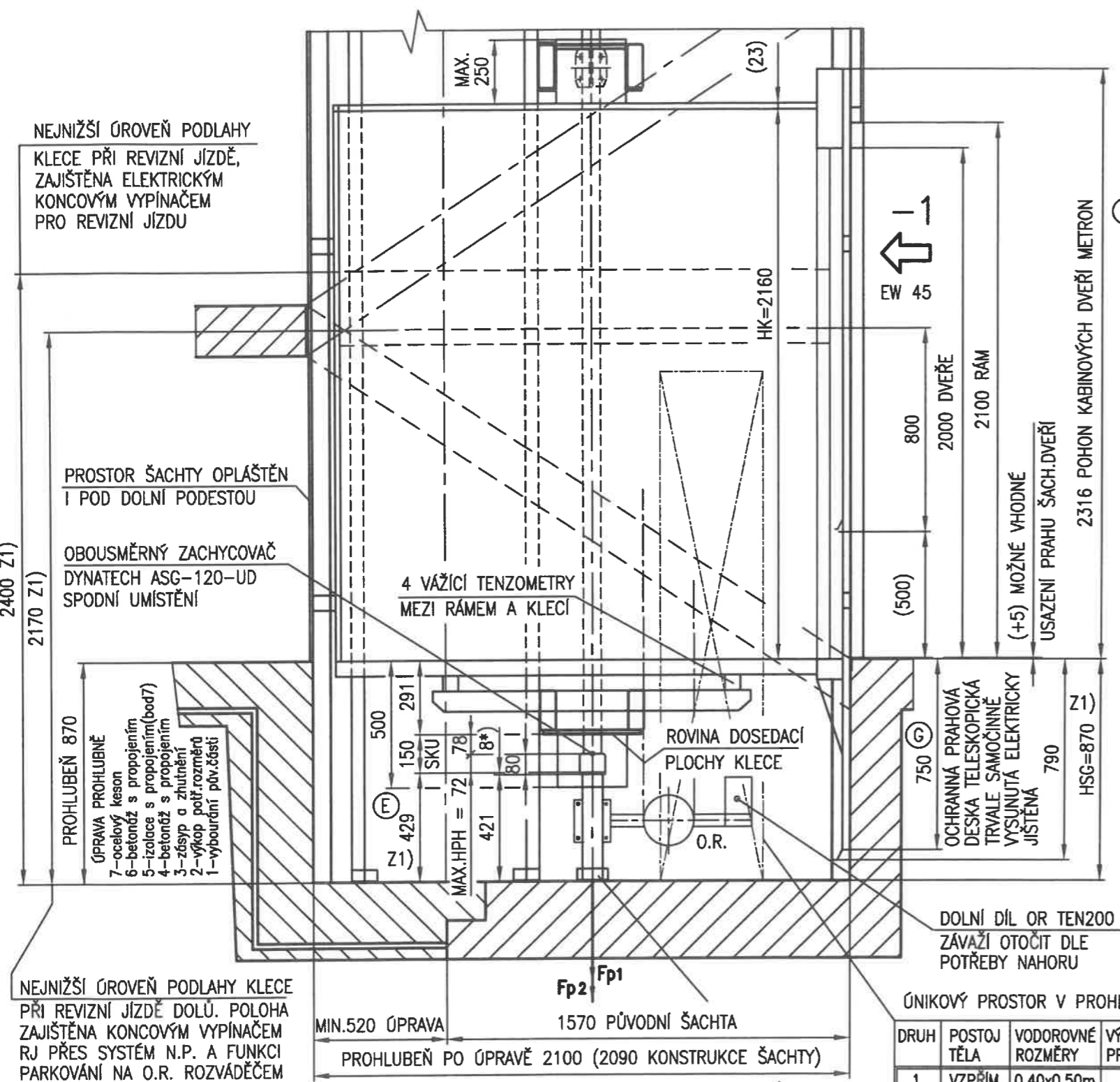
Veškeré informace o konstrukci na tomto výkrese jsou naším výhradním majetkem a nesmějí být reprodukovány, kopírovány ani jinak předávány třetím stranám bez našeho souhlasu.

DETAIL DOLNÍ ČÁSTI ŠACHTY

KABINA V ÚROVNI DOLNÍ STANICE

DETAIL HORNÍ ČÁSTI ŠACHTY

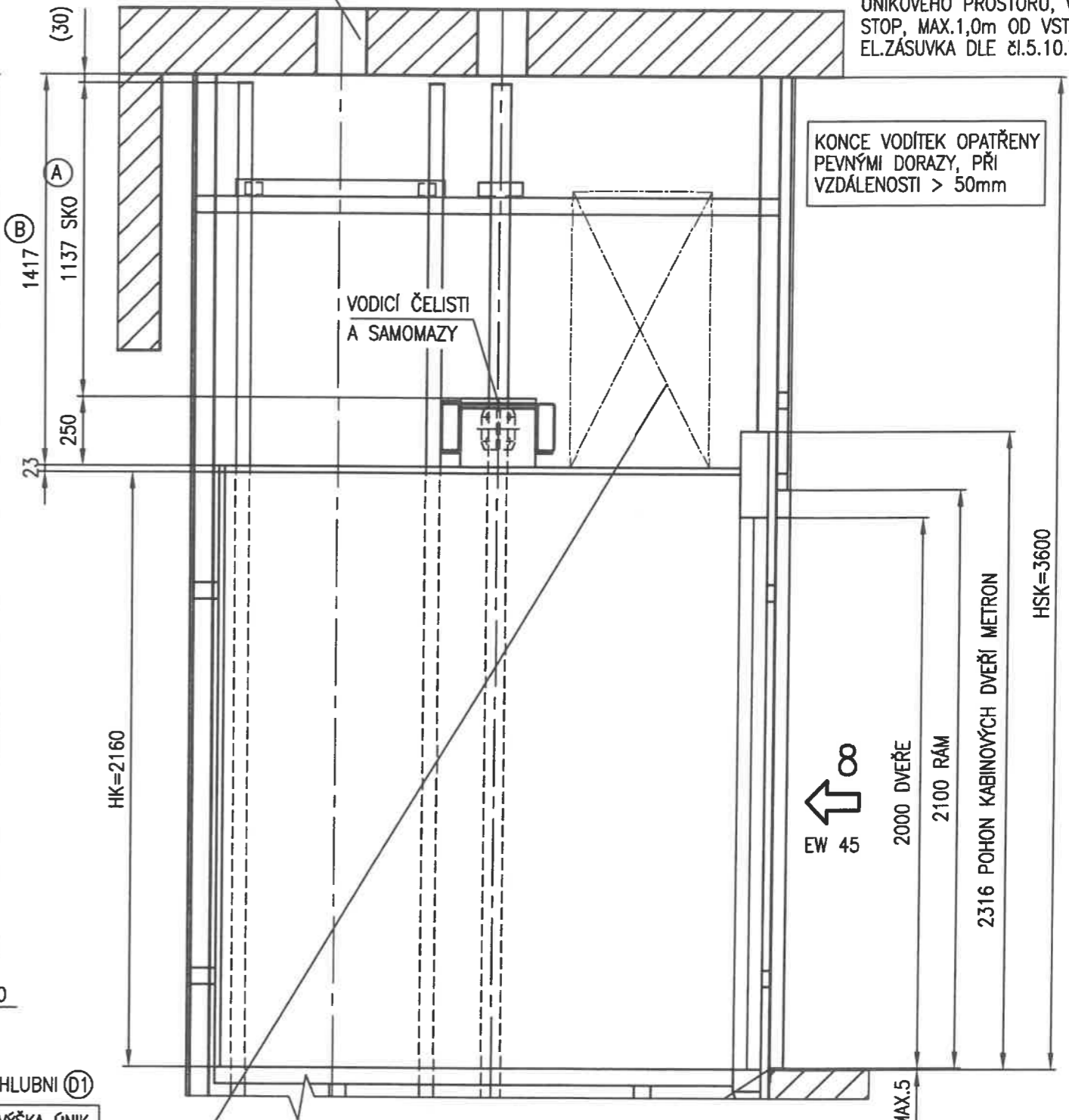
KABINA V ÚROVNI HORNÍ STANICE



ŠACHTA VĚTRÁNA OTVORY PRO LANA,
TEPLOTA +5 AŽ +40°C

OKOP.LÍŠŤA 0,1m PO CELÉM OBVODU.
DLE čl.5.4.7.4. ZÁBRADLÍ NENÍ.

NA STŘEŠE KLECE OVLADAČE
REVIZNÍ JÍZDY DO 0,3 m OD
ÚNIKOVÉHO PROSTORU, VČETNĚ
STOP, MAX.1,0m OD VSTUPU,
EL.ZÁSUVKA DLE čl.5.10.7.2.



*) PLNĚ STLAČENÝ NÁRAZNIK DLE čl.5.8.2.1.2.2
NÁRAZNIKY WEDISS-Diepocell BM, D2-D.
OPATŘENY ŠTÍTKEM DLE čl.5.8.1.8.

POD VŠEMI VODÍTKY JSOU PATNÍ PODPĚRY
PROVEDENÉ JAKO DOLNÍ KOTVENÍ KO.
NA VODÍTKA JSOU NAsAZENÉ PLASTOVÉ
MISKY PRO SBĚR SETŘENÉHO MAZIVA

ÚNIKOVÝ PROSTOR V PROHLUBNĚ (D1)

DRUH	POSTOJ TĚLA	VODOROVNÉ ROZMĚRY	VÝŠKA ÚNIK. PROSTORU
1	VZPŘÍM.	0,40x0,50m	2,00m
2	SKRČENÝ	0,50x0,70m	1,00m
3	LEŽÍCÍ	0,70x1,00m	0,50m

ÚNIKOVÝ PROSTOR V HORNÍ ČÁSTI ŠACHTY (C2)

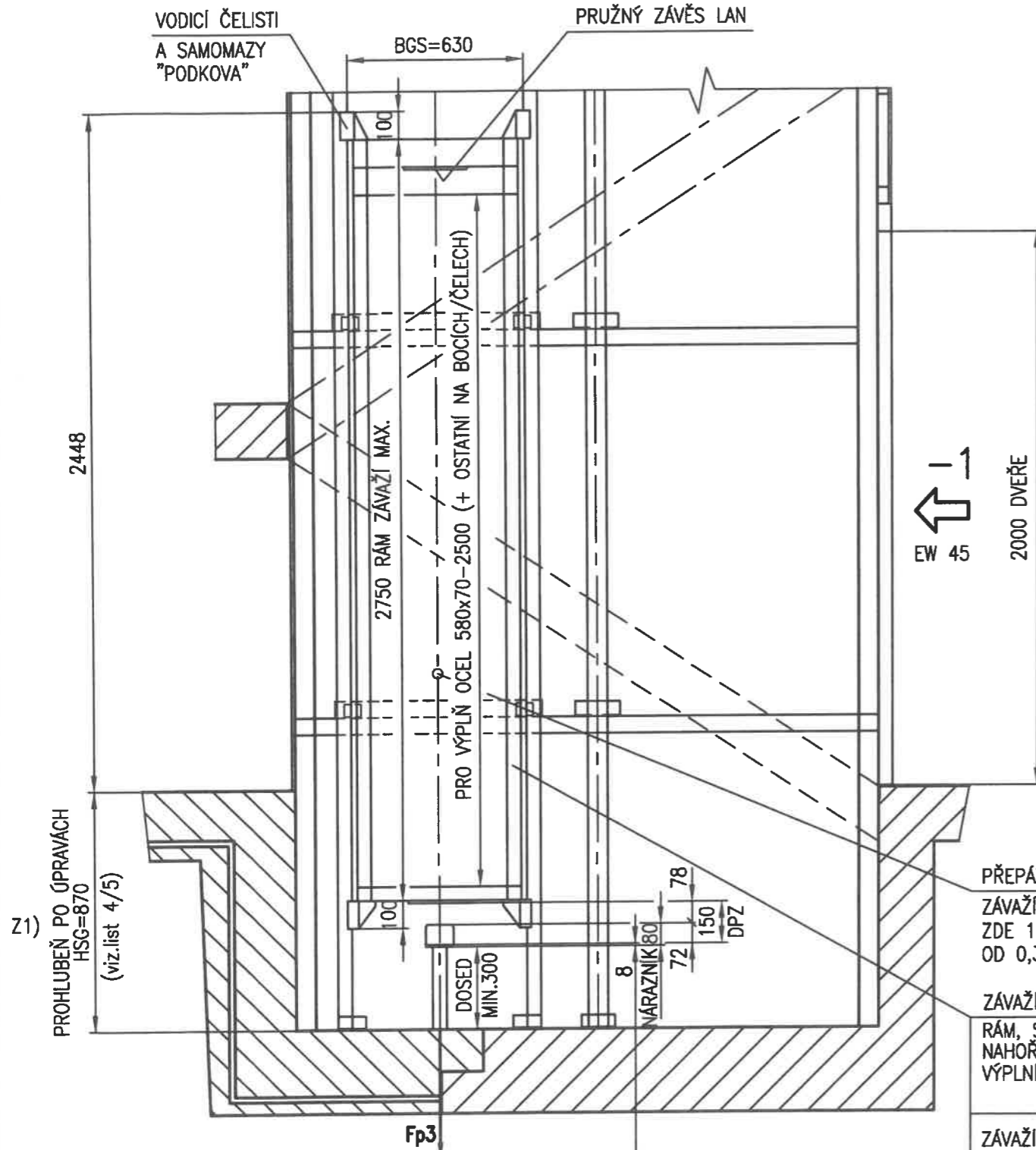
DRUH	DRŽENÍ TĚLA	VODOROVNÉ ROZMĚRY	VÝŠKA ÚNIK. PROSTORU
1	PŘÍMÉ	0,40x0,50m	2,00m
2	SKRČENÍ	0,50x0,70m	1,00m

Vypracoval : Ing. Petr MIKA Odpovědný projektant : Ing. Petr MIKA Akce : FN OLOMOUC YD-43 Název : STROJNÍ A EL. ČÁST VÝTAHU PF-580-9/9-SA/SC8/V	LIFTMONT CZ, s.r.o. Nádražní 2459/35 785 01, ŠTERNBERK číslo zakázky LM-20-690-21 výr. číslo 20-690-21 č.výkresu : D-20-690-21	kope: 1 list: 5/6
--	--	------------------------------------

Všechny informace a konstrukce na tomto výkrese jsou naším výhradním majetkem a nesmějí být reprodukovány, kopírovány ani jinak předávány třetím stranám bez našeho souhlasu.

DETAIL DOLNÍ ČÁSTI ŠACHTY

ZÁVAŽÍ V POLOZE PŘI KABINĚ V HORNÍ STANICI



Z1) PROHLUBEŇ PO ÚPRAVÁCH HSG=870 (viz.list 4/5)

NÁRAZNIK UMÍSTĚN NA PODSTAVCI DLE č.1.5.8.1.1
NÁRAZNIK WEDISS-Diepocell BM, D2-D.
OPATŘEN ŠTÍTKEM DLE č.1.5.8.1.8.

PŘEPÁŽKA ODDĚLUJÍCÍ PROSTOR ZÁVAŽÍ, DLE č.1.5.2.5.5.1. ZDE 1x ČELNÍ, ZDE VÝŠKA OD 0,30m do 2,0 m

ZÁVAŽÍ PROVEDENO JAKO OCELOVÝ RÁM, SE ZÁMKY SVISLÝCH TÁHEL NAHOŘE I DOLE, S OCELOVOU VÝPLNÍ VŠECH MOŽNÝCH PROSTOR

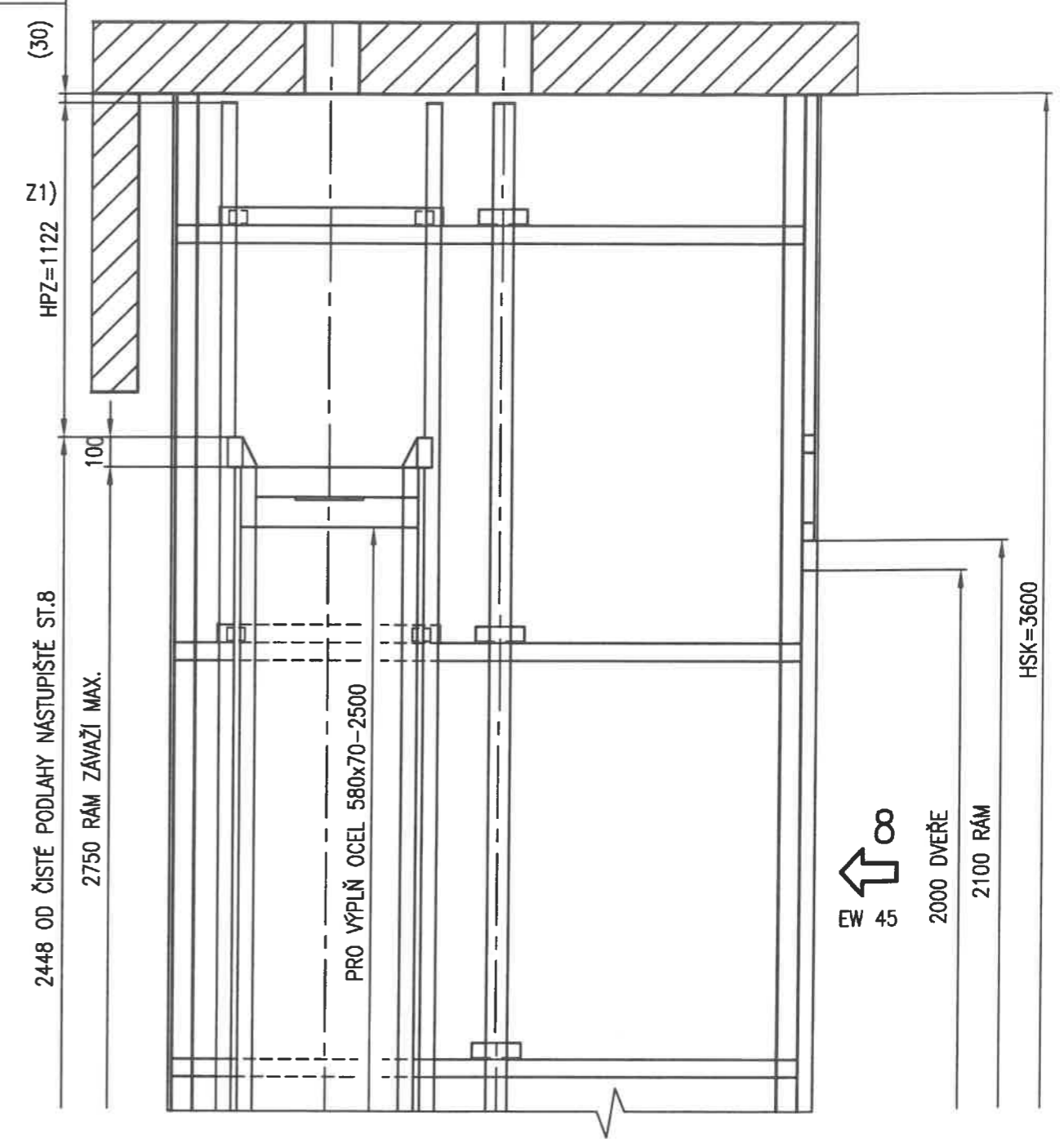
ZÁVAŽÍ CELKEM 861kg (Z=0,45xQ+P)
Z=0,45x580+600=861kg
CELÝ PROSTOR RÁMU ZÁVAŽÍ NUTNO MAXIMÁLNĚ VYPLNIT OCELÍ

DLE č.1.5.2.5.7.1 ZNAČKA NA, NEBO U PŘEPÁŽKY, MAX. VZDÁLENOST MEZI ZÁVAŽÍM A NÁRAZNIKEM, KDYŽ JE KLEC PODLAHOU V HORNÍ STANICI= 78 mm, KDYŽ JE V HORNÍCH DVEŘÍCH OTVOR 500= 889 mm.

EW 45
2000 DVEŘE

DETAIL HORNÍ ČÁSTI ŠACHTY

ZÁVAŽÍ V POLOZE PŘI KABINĚ V DOLNÍ STANICI



Z1) HPZ=1122
2448 OD ČISTÉ PODLAHY NÁSTUPIŠTĚ ST.8
2750 RÁM ZÁVAŽÍ MAX.

EW 45
2000 DVEŘE
2100 RÁM
HSK=3600

Vypracoval : Ing. Petr MIKA Odpovědný projektant : Ing. Petr MIKA Akce : FN OLOMOUC YD-43 Název : STROJNÍ A EL. ČÁST VÝTAHU PF-580-9/9-SA/SC8/V	LIFTMONT CZ, s.r.o. Nádražní 2459/35 785 01, ŠTERNBERK číslo zakázky LM-20-690-21 výr. číslo 20-690-21 č.výkresu : D-20-690-21	kopia: 1 list: 6/6
--	---	-----------------------

KONCE VODÍTEK OPATŘENY PEVNÝMI DORAZY, PŘI VZDÁLENOSTI > 50mm

Veškeré informace a konstrukce na tomto výkrese jsou naším výhradním majetkem a nesmějí být reprodukovány, kopírovány ani jinak předávány třetím stranám bez našeho souhlasu.