

LEGENDA:

- STRUKTUROVANÁ KABELÁŽ**
- Datová zásuvka 2x RJ 45
 - Datová zásuvka 1x RJ 45
 - Datová zásuvka 2x RJ 45 (v podlahové krabici)
 - Datový rozvaděč
 - Dveřní audio/video panel
 - el. zámek (viz popis)
 - kabel utp (syfky... viz popis)
 - indukční smyčka v podlaze
 - kabel HDMI
 - žlab
 - podparapetní kanál

- JEDNOTNÝ ČAS**
- Rídicí jednotka jednotného času
 - Jednostranné analogové hodiny
 - Oboustranné analogové hodiny
 - Digitální hodiny
 - Zvonek
 - Kabel 2x2,5

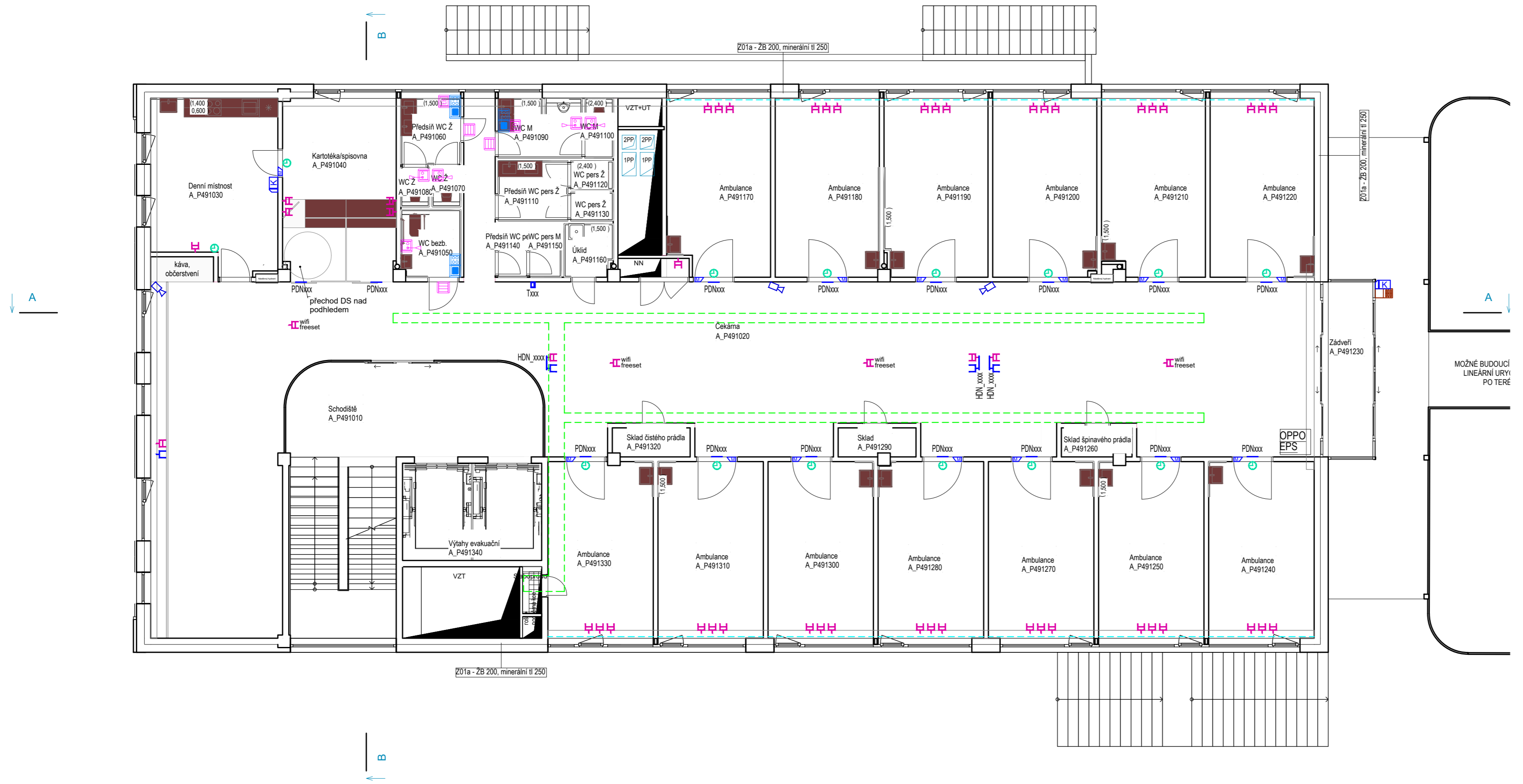
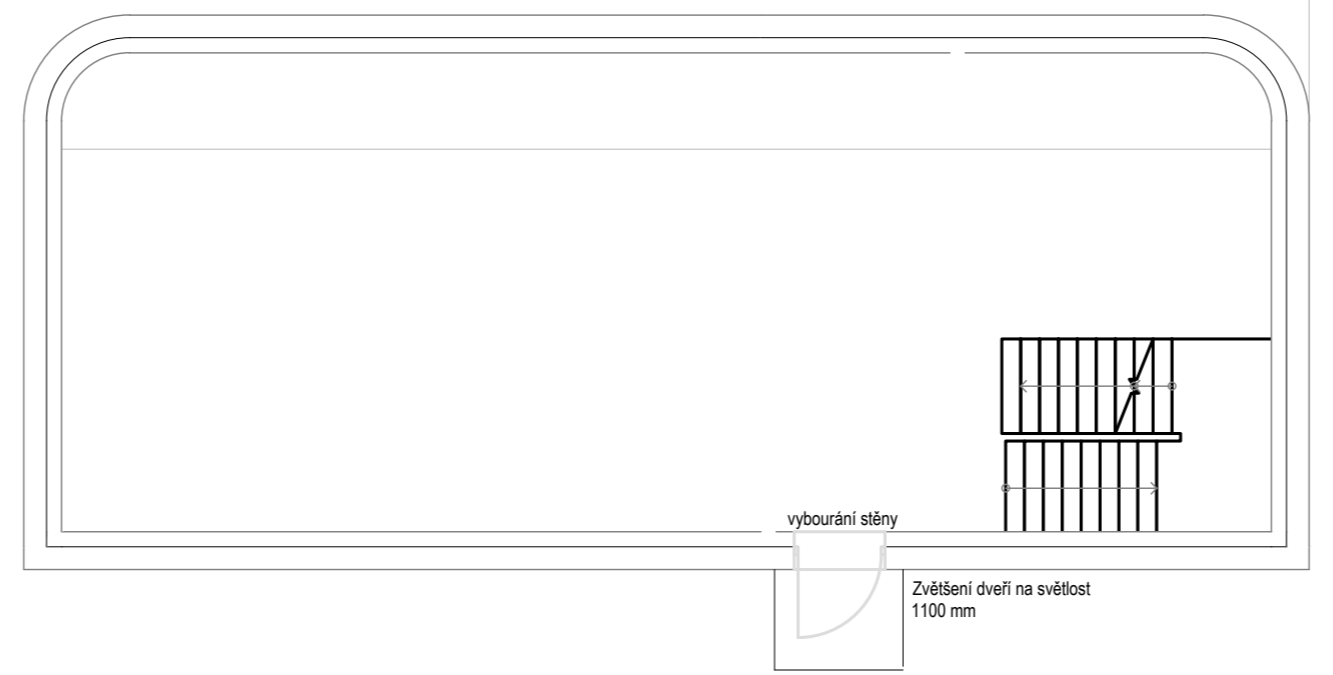
- SPOLEČNÁ TELEVIZNÍ ANTÉNA**
- Zásuvka STA
 - Kabel koaxiální

- VYVOLÁVACÍ SYSTÉM**
- Txxx Tiskárna
 - PDNxxx Přepážkový displej
 - HDN_xxxx Hlavní displej
 - el.mech. zámek
 - el.mag. zámek
 - kabel 3x2x0,5

- ELEKTRONICKÁ KONTROLA VSTUPU**
- Čtečka karet
 - rozvaděč EKV
 - el. mech. zámek
 - el. mag zámek
 - kabel utp pro odchodové tl. dveří
 - vstupní panel (terminál) s s-p
 - vstupní panel ds
 - kabel ftp
 - kabel ftp

- MONITOROVÁNÍ TEPLOTA**
- teplota v lednici - chránička Ø25 vedená 50cm nad podlahou
 - teplota + vlhkost v místnosti - chránička Ø25 vedená vedle vypínače
 - tlak v místnosti - chránička Ø25 vedená vedle vypínače
 - police sběrného modulu / retranslátoru - nad podhledem
 - kabel 2x2x0,8

- KAMEROVÝ SYSTÉM**
- Kamera vnitřní
 - Kamera venkovní



LEGENDA PRVKŮ KOMUNIKAČNÍHO ZAŘÍZENÍ SESTRA-PACIENT

ZNAČENÍ	NÁZEV	ROZMĚRY	INSTALACE
[Symbol]	HLAVNÍ TERMINÁL	338x210-235x195	Zsuvka terminálu
[Symbol]	ZÁSUVKA TERMINÁLU	82x82x23	KU 68
[Symbol]	TELEFONNÍ ZÁSUVKA IN-OUT	82x82x23	KU 68
[Symbol]	DATOVÝ ROZVADĚČ 19"/6U	600x370x395	KU 68 KO 125 E
[Symbol]	DATOVÝ ROZVADĚČ 19"/9U	600x500x395	KU 68 KO 125 E
[Symbol]	DATOVÝ ROZVADĚČ 19"/12U	600x635x395	KU 68 KO 125 E
[Symbol]	DATOVÝ ROZVADĚČ 19"/15U	600x765x395	KU 68 KO 125 E
[Symbol]	DATOVÝ ROZVADĚČ 19"/22U	600x1100x600	KU 68 KO 125 E
[Symbol]	DATOVÝ ROZVADĚČ 19"/42U	600x1970x600	KU 68 KO 125 E
[Symbol]	NAPÁJECÍ ZDROJ + LOKÁLNÍ SERVER	483x133x255_(3U)	RA 19"
[Symbol]	POMOCNÝ NAPÁJECÍ ZDROJ	245x68x39_(3U)	RA 19"
[Symbol]	ROZVODNÝ PANEĚL 8x230V 19"	485x43x45_(2U)	RA 19"
[Symbol]	UNIVERSÁLNÍ POJICE	485x43x184_(1U)	RA 19"
[Symbol]	ROUTER	113x89x28	US 19"
[Symbol]	DATOVÝ PŘEPÍNAČ	483x43x170 (1U)	RA19"
[Symbol]	NAPÁJECÍ INJEKTOR	483x43x122 (1U)	RA19"
[Symbol]	SQL SERVER - VELKÝ DO 30-ti ODDĚLENÍ	483x42x184_(1U)	RA 19"
[Symbol]	POKOJOVÝ TERMINÁL	82x82x56	KU 68
[Symbol]	POKOJOVÝ TERMINÁL HOVOROVÝ	151x82x23	KP 64/2
[Symbol]	TERMINÁL SESTRY S DISPLEJEM	151x82x23	KP 64/2
[Symbol]	POKOJOVÝ TERMINÁL HOVOROVÝ S DISPLEJEM	220x82x23	KP 64/3
[Symbol]	ČTEČKA KARET (EM 125 kh)	82x82x56	KU 68
[Symbol]	LCD INFORMAČNÍ PANEĚL	-----	Chodba
[Symbol]	KAMERA IP	93x93x80	KU 68
[Symbol]	SLUŽEBNÍ TERMINÁL (VCHOD)	151x82x23	KP 64/2
[Symbol]	VENKOVNÍ TERMINÁL (VCHOD)	157x241x79	157x241x79
[Symbol]	ZÁSUVKA PACIENTA S DRŽÁKEM A REPRODUKTOREM	151x82x39	KP 64/2
[Symbol]	TERMINÁL PACIENTA S TLAČÍTKEM VOLÁNÍ OŠETŘOVATELKY	52x198x23	Zsuvka pacienta
[Symbol]	IP ORIENTAČNÍ SMĚROVÉ SVĚTLO	82x82x56	KU 68
[Symbol]	ZÁSUVKA PACIENTA S DRŽÁKEM PRO TLAČÍTKO	82x82x23	KU 68
[Symbol]	TLAČÍTKO PACIENTA - BEZ HOVORU	52x100x22	Zsuvka pacienta
[Symbol]	SVĚTIDLO SIGNALIZAČNÍ	82x82x56	KU 68
[Symbol]	TLAČÍTKO RUŠENÍ VOLÁNÍ	82x82x23	KU 68
[Symbol]	TÁHLA NOUZOVÉHO VOLÁNÍ	82x82x23	KU 68
[Symbol]	TÁHLA A TLAČÍTKO NOUZOVÉHO VOLÁNÍ	82x82x23	KU 68
[Symbol]	TLAČÍTKO NOUZOVÉHO VOLÁNÍ	82x82x23	KU 68

LEGENDA PRVKŮ EL. VEDENÍ PRO ZAŘÍZENÍ SESTRA-PACIENT

ZNAČENÍ	NÁZEV	ROZMĚRY	INSTALACE
[Symbol]	Instalační krabice pod omítku KU 68	73,5x73,5x43	Zdivo
[Symbol]	Instalační dvojkabice pod omítku KP 64/2	142x71x45	Zdivo
[Symbol]	Instalační dvojkabice pod omítku KP 64/3	213x71x45	Zdivo
[Symbol]	Zásuvka 230V / AC	73,5x73,5x43	Zdivo
[Symbol]	Kabel UTP Cat5e, LSZHFR 82co s141e1 pro připojení signalizačního svítidla, nouzového tlačítka, nouzového hlásk, nouzového hlásk s tlačítkem.		
[Symbol]	Kabel UTP Cat5e, LSZHFR 82co s141e1 pro připojení zásuvek pacienta, pokojových terminálů, zásuvek hlavního terminálu, směrových IP světel.		
[Symbol]	Kabel UTP Cat5e, LSZHFR 82co s141e1, hlavní páteřní trasa kabeláže do RACKU ke komponentům IP.		
[Symbol]	Kabel CYSY 2x2,5 pro napájení		
[Symbol]	Stoupací vedení mezi jednotlivými NP pro kabelovou trasu.		

Novostavba Onkologické kliniky P4

k.ú. Nová Ulice, p.č.711/1 a 711/6
 Klient
 Fakultní nemocnice Olomouc
 Zdravotnická 248/7, 779 00 Olomouc

Generální projektant
Adam Rujbr Architects
 Selská 22, 612 00 Brno, tel.: 603 283 041
 Hořejší nábřeží 19, 150 00 Praha 5, tel.: 603 799 403
 Zodpovědný projektant Ing. arch. Adam Rujbr
 Vypracoval Ing. Michal Surka

D.1.4.H - Elektronické komunikace
 Zodpovědný projektant Michal Svoboda
 Vypracoval Michal Svoboda
 Datum 30.06.2023

Dokumentace pro společné povolení
 Půdorys 1.pp