

LEGENDA:

STRUKTUROVANÁ KABELÁŽ

- Datová zásuvka 2x RJ 45
- Datová zásuvka 1x RJ 45
- Datová zásuvka 2x RJ 45 (v podlahové krabici)
- Datový rozvaděč
- Dvěřní audio/video panel
- el. zámek (viz popis)
- kabel utp (syfky... viz popis)
- indukční smyčka v podlaže
- kabel HDMI
- žlab
- podparapetní kanál

KAMEROVÝ SYSTÉM

- Kamera vnitřní
- Kamera venkovní

JEDNOTNÝ ČAS

- Řídicí jednotka jednotného času
- Jednostranné analogové hodiny
- Oboustranné analogové hodiny
- Digitální hodiny
- Zvonek
- Kabel 2x2.5

SPOLEČNÁ TELEVIZNÍ ANTÉNA

- Zásuvka STA
- Kabel koaxiální

VYVOLÁVACÍ SYSTÉM

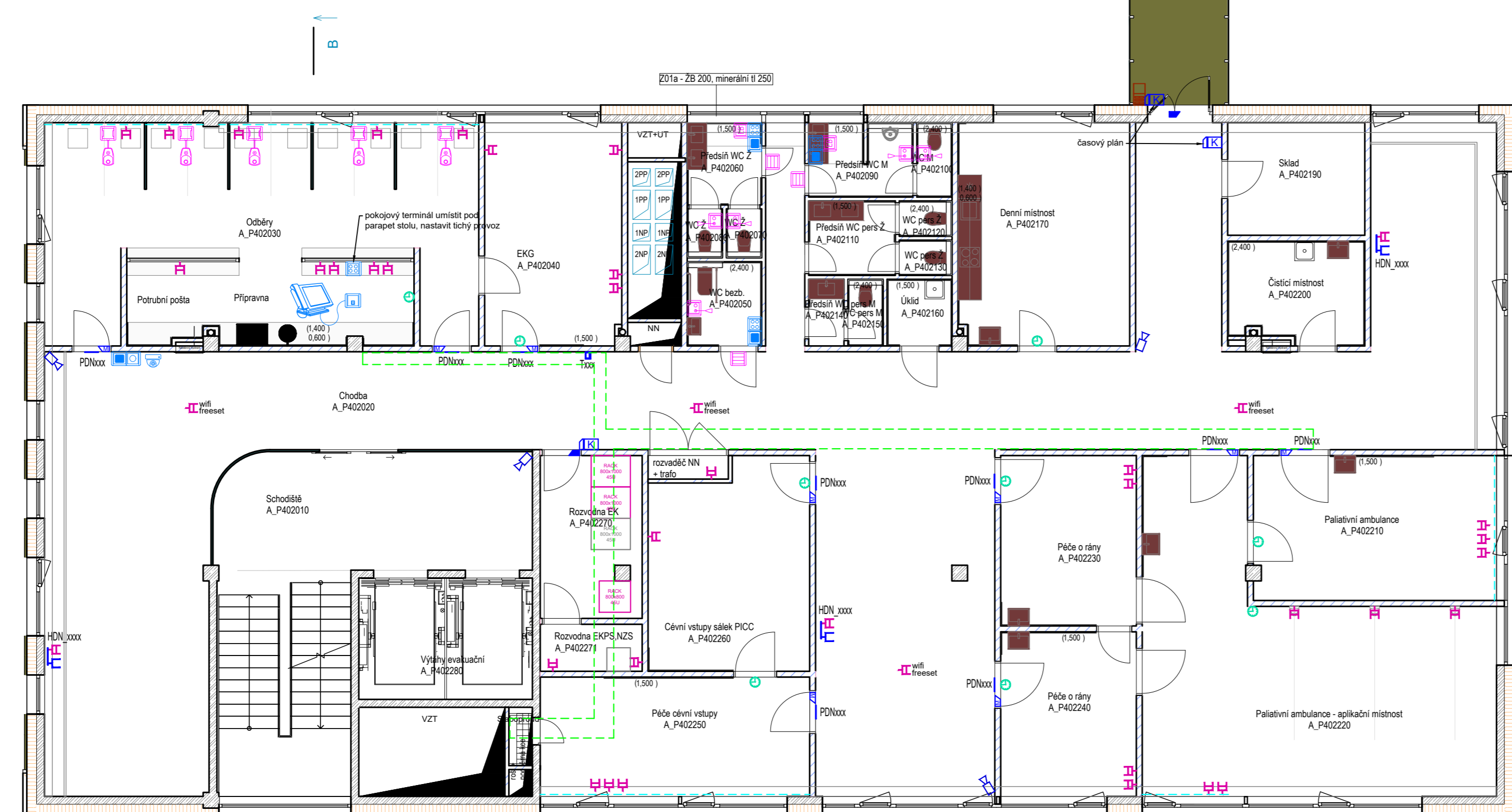
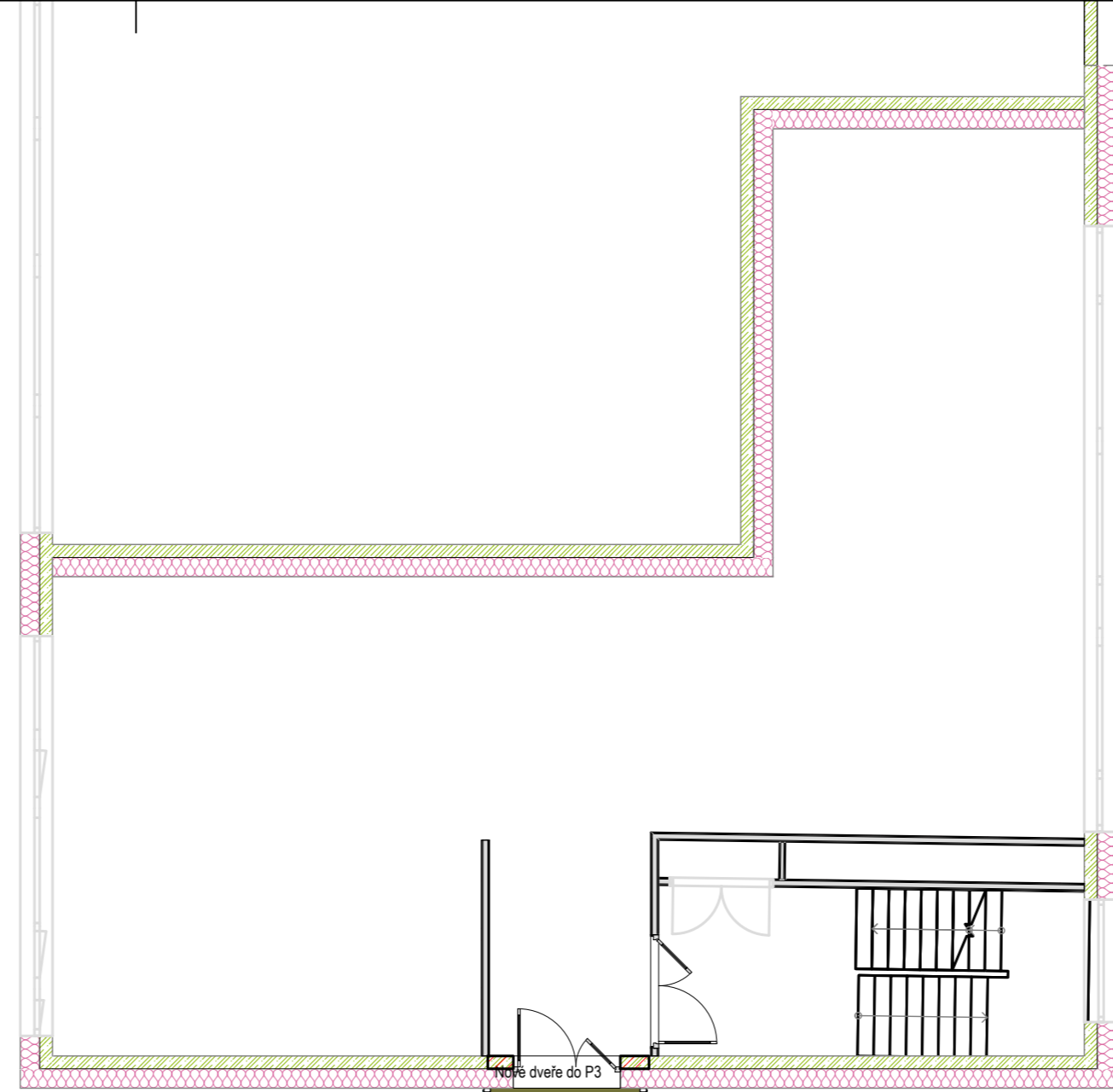
- Tiskárna
- Přepážkový displej
- Hlavní displej
- el.mech. zámek
- el.mag. zámek
- kabel 3x2x0,5

ELEKTRONICKÁ KONTROLA VSTUPU

- Čtečka karet
- rozvaděč EKV
- el. mech. zámek
- el. mag zámek
- kabel utp pro odchodové tl. dveří
- vstupní panel (terminál) s s-p
- vstupní panel ds
- kabel ftp
- kabel utp

MONITOROVÁNÍ TEPLoty

- teplota v lednici - chránička Ø25 vedená 50cm nad podlahou
- teplota + vlhkost v místnosti - chránička Ø25 vedená vedle vypínače
- tlak v místnosti - chránička Ø25 vedená vedle vypínače
- pozice sběrného modulu / retranslátoru - nad podhledem
- kabel 2x2x0,8



LEGENDA PRVKŮ KOMUNIKAČNÍHO ZAŘÍZENÍ SESTRA-PACIENT

ZNAČENÍ	NÁZEV	ROZMĚRY	INSTALACE
	HLAVNÍ TERMINÁL	338x210-235x195	Zásuvka terminálu
	ZÁSUVKA TERMINÁLU	82x82x23	KU 68
	TELEFONNÍ ZÁSUVKA IN-OUT	82x82x23	KU 68
	DATOVÝ ROZVADĚČ 19"/ 6U	600x370x395	KU 68 KO 125 E
	DATOVÝ ROZVADĚČ 19"/ 9U	600x500x395	KU 68 KO 125 E
	DATOVÝ ROZVADĚČ 19"/12U	600x635x395	KU 68 KO 125 E
	DATOVÝ ROZVADĚČ 19"/15U	600x765x395	KU 68 KO 125 E
	DATOVÝ ROZVADĚČ 19"/22U	600x1100x600	KU 68 KO 125 E
	DATOVÝ ROZVADĚČ 19"/42U	600x1970x600	KU 68 KO 125 E
	NAPÁJECÍ ZDROJ + LOKÁLNÍ SERVER	483x133x255_(3U)	RA 19"
	POMOCNÝ NAPÁJECÍ ZDROJ	245x68x39_(3U)	RA 19"
	ROZVODNÝ PANEĽ 8x230V 19"	485x43x45_(2U)	RA 19"
	UNIVERSÁLNÍ POJICE	485x43x184_(1U)	RA 19"
	ROUTER	113x89x28	US 19"
	DATOVÝ PŘEPÍNAČ	483x43x170 (1U)	RA19"
	NAPÁJECÍ INJEKTOR	483x43x122 (1U)	RA19"
	SQL SERVER - VELKÝ DO 30-ti ODDĚLENÍ	483x42x184_(1U)	RA 19"
	POKOJOVÝ TERMINÁL	82x82x56	KU 68
	POKOJOVÝ TERMINÁL HOVOROVÝ	151x82x23	KP 64/2
	TERMINÁL SESTRY S DISPLEJEM	151x82x23	KP 64/2
	POKOJOVÝ TERMINÁL HOVOROVÝ S DISPLEJEM	220x82x23	KP 64/3
	ČTEČKA KARET (EM 125 kh)	82x82x56	KU 68
	LCD INFORMAČNÍ PANEĽ	-----	Chodba
	KAMERA IP	93x93x80	KU 68
	SLUŽEBNÍ TERMINÁL (VCHOD)	151x82x23	KP 64/2
	VENKOVNÍ TERMINÁL (VCHOD)	157x241x79	157x241x79
	ZÁSUVKA PACIENTA S DRŽÁKEM A REPRODUKTOREM	151x82x39	KP 64/2
	TERMINÁL PACIENTA S TLAČÍTKEM VOLÁNÍ OŠETŘOVATELKY	52x198x23	Zásuvka pacienta
	IP ORIENTAČNÍ SMĚROVÉ SVĚTLO	82x82x56	KU 68
	ZÁSUVKA PACIENTA S DRŽÁKEM PRO TLAČÍTKO	82x82x23	KU 68
	TLAČÍTKO PACIENTA - BEZ HOVORU	52x100x22	Zásuvka pacienta
	SVĚTLO SIGNALIZAČNÍ	82x82x56	KU 68
	TLAČÍTKO RUŠENÍ VOLÁNÍ	82x82x23	KU 68
	TÁHLA NOUZOVÉHO VOLÁNÍ	82x82x23	KU 68
	TÁHLA A TLAČÍTKO NOUZOVÉHO VOLÁNÍ	82x82x23	KU 68
	TLAČÍTKO NOUZOVÉHO VOLÁNÍ	82x82x23	KU 68

±0.00 = 233,047 m.n.m.

Novostavba Onkologické kliniky P4

k.ú. Nová Ulice, p.č.711/1 a 711/6

Klient

Fakultní nemocnice Olomouc

Zdravotnická 248/7, 779 00 Olomouc

Generální projektant

**Adam Rujbr Architects**

Srbská 22, 612 00 Brno, tel.: 603 283 041

Hořejší nábreží 19, 150 00 Praha 5, tel.: 603 799 403

Zodpovědný projektant Ing. arch. Adam Rujbr

Vypracoval Ing. Michal Surka

D.1.4.H - Elektronické komunikace

Zodpovědný projektant Michal Svoboda

Vypracoval Michal Svoboda

Datum 30.06.2023

Dokumentace pro společné povolení

Půdorys 2.np

1:100

D.1.4.H-05

LEGENDA PRVKŮ EL. VEDENÍ PRO ZAŘÍZENÍ SESTRA-PACIENT

ZNAČENÍ	NÁZEV	ROZMĚRY	INSTALACE
	Instalační krabice pod omítku	KU 68	73,5x73,5x43
	Instalační dvojkabice pod omítku	KP 64/2	142x71x45
	Instalační dvojkabice pod omítku	KP 64/3	213x71x45
	Zásuvka 230V / AC		73,5x73,5x43
	Kabel UTP Cat5e, LSZHFR 8200 s141e1 pro připojení signalizačního svítidla, nouzového tlačítka, nouzového lánka, nouzového lánka s tlačítkem.		
	Kabel UTP Cat5e, LSZHFR 8200 s141e1 pro připojení zásuvek pacienta, pokojových terminálů, zásuvek hlavního terminálu, směrových IP světel.		
	Kabel UTP Cat5e, LSZHFR 8200 s141e1, hlavní přetěhací trasa kabeláže od RACKU ke komponentům IP.		
	Kabel CYSY 2x2,5 pro napájení		
	Stoupací vedení mezi jednotlivými NP pro kabelovou trasu.		