

LEGENDA:

STRUKTUROVANÁ KABELÁŽ

- Datová zásuvka 2x RJ 45
- Datová zásuvka 1x RJ 45
- Datová zásuvka 2x RJ 45 (v podlahové krabici)
- Datový rozvaděč
- Dvěřní audio/video panel
- el. zámek (viz popis)
- kabel utp (syfky... viz popis)
- indukční smyčka v podlaže
- kabel HDMI
- žlab
- podparapetní kanál

KAMEROVÝ SYSTÉM

- Kamera vnitřní
- Kamera venkovní

JEDNOTNÝ ČAS

- Řídicí jednotka jednotného času
- Jednostranné analogové hodiny
- Oboustranné analogové hodiny
- Digitální hodiny
- Zvonek
- Kabel 2x2.5

SPOLEČNÁ TELEVIZNÍ ANTÉNA

- Zásuvka STA
- Kabel koaxiální

VYVOLÁVACÍ SYSTÉM

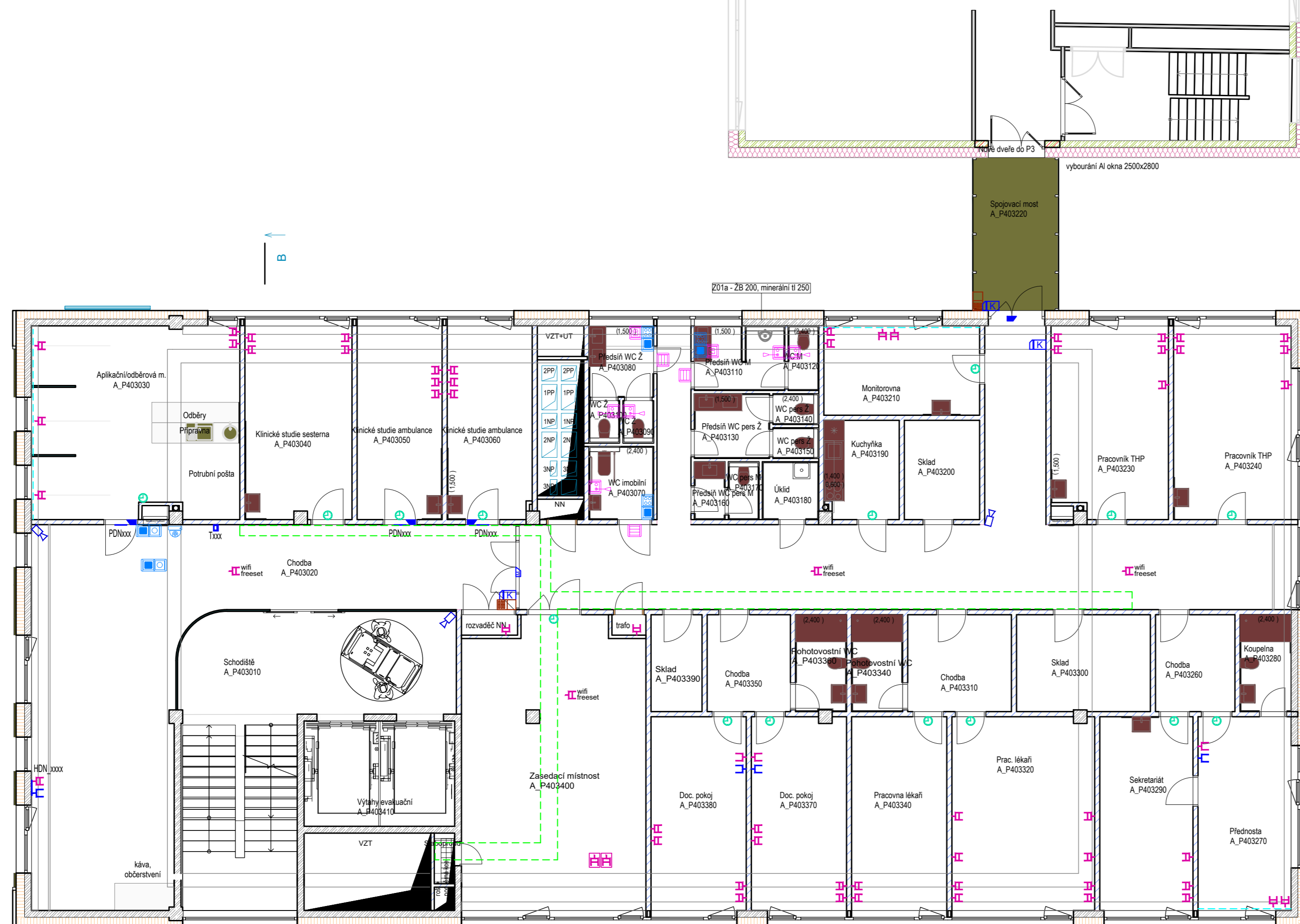
- Tiskárna
- Přepážkový displej
- Hlavní displej
- el.mech. zámek
- el.mag. zámek
- kabel 3x2x0,5

ELEKTRONICKÁ KONTROLA VSTUPU

- Čtečka karet
- rozvaděč EKV
- el. mech. zámek
- el. mag zámek
- kabel utp pro odchodové tl. dveří
- vstupní panel (terminál) s-s-p
- vstupní panel ds
- kabel ftp
- kabel utp

MONITOROVÁNÍ TEPLOTA

- teplota v lednici - chránička Ø25 vedená 50cm nad podlahou
- teplota + vlhkost v místnosti - chránička Ø25 vedená vedle vypínače
- tlak v místnosti - chránička Ø25 vedená vedle vypínače
- pozice sběrného modulu / retranslátoru - nad podhledem
- kabel 2x2x0,8



LEGENDA PRVKŮ KOMUNIKAČNÍHO ZAŘÍZENÍ SESTRA-PACIENT

| ZNAČENÍ | NÁZEV | ROZMĚRY | INSTALACE |
|---------|--|------------------|-------------------|
| | HLAVNÍ TERMINÁL | 338x210-235x195 | Zsuvka terminálu |
| | ZÁSUVKA TERMINÁLU | 82x82x23 | KU 68 |
| | TELEFONNÍ ZÁSUVKA IN-OUT | 82x82x23 | KU 68 |
| | DATOVÝ ROZVADĚČ 19"/ 6U | 600x370x395 | KU 68 KO 125 E |
| | DATOVÝ ROZVADĚČ 19"/ 9U | 600x500x395 | KU 68 KO 125 E |
| | DATOVÝ ROZVADĚČ 19"/12U | 600x635x395 | KU 68 KO 125 E |
| | DATOVÝ ROZVADĚČ 19"/15U | 600x765x395 | KU 68 KO 125 E |
| | DATOVÝ ROZVADĚČ 19"/22U | 600x1100x600 | KU 68 KO 125 E |
| | DATOVÝ ROZVADĚČ 19"/42U | 600x1970x600 | KU 68 KO 125 E |
| | NAPÁJECÍ ZDROJ + LOKÁLNÍ SERVER | 483x133x255_(3U) | RA 19" |
| | POMOCNÝ NAPÁJECÍ ZDROJ | 245x68x39_(3U) | RA 19" |
| | ROZVODNÝ PANEĽ 8x230V 19" | 485x43x45_(2U) | RA 19" |
| | UNIVERSÁLNÍ POJICE | 485x43x184_(1U) | RA 19" |
| | ROUTER | 113x89x28 | US 19" |
| | DATOVÝ PŘEPÍNAČ | 483x43x170 (1U) | RA19" |
| | NAPÁJECÍ INJEKTOR | 483x43x122 (1U) | RA19" |
| | SQL SERVER - VELKÝ DO 30-ti ODDĚLENÍ | 483x42x184_(1U) | RA 19" |
| | POKOJOVÝ TERMINÁL | 82x82x56 | KU 68 |
| | POKOJOVÝ TERMINÁL HOVOROVÝ | 151x82x23 | KP 64/2 |
| | TERMINÁL SESTRY S DISPLEJEM | 151x82x23 | KP 64/2 |
| | POKOJOVÝ TERMINÁL HOVOROVÝ S DISPLEJEM | 220x82x23 | KP 64/3 |
| | ČTEČKA KARET (EM 125 kh) | 82x82x56 | KU 68 |
| | LCD INFORMAČNÍ PANEĽ | ----- | Chodba |
| | KAMERA IP | 93x93x80 | KU 68 |
| | SLUŽEBNÍ TERMINÁL (VCHOD) | 151x82x23 | KP 64/2 |
| | VENKOVNÍ TERMINÁL (VCHOD) | 157x241x79 | 157x241x79 |
| | ZÁSUVKA PACIENTA S DRŽÁKEM A REPRODUKTOREM | 151x82x39 | KP 64/2 |
| | TERMINÁL PACIENTA S TLAČÍTKEM VOLÁNÍ OŠETŘOVATELKY | 52x198x23 | Zsuvka pacienta |
| | IP ORIENTAČNÍ SMĚROVÉ SVĚTLO | 82x82x56 | KU 68 |
| | ZÁSUVKA PACIENTA S DRŽÁKEM PRO TLAČÍTKO | 82x82x23 | KU 68 |
| | TLAČÍTKO PACIENTA - BEZ HOVORU | 52x100x22 | Zsuvka pacienta |
| | SVÝTLIDLO SIGNALIZAČNÍ | 82x82x56 | KU 68 |
| | TLAČÍTKO RUŠENÍ VOLÁNÍ | 82x82x23 | KU 68 |
| | TÁHLA NOUZOVÉHO VOLÁNÍ | 82x82x23 | KU 68 |
| | TÁHLA A TLAČÍTKO NOUZOVÉHO VOLÁNÍ | 82x82x23 | KU 68 |
| | TLAČÍTKO NOUZOVÉHO VOLÁNÍ | 82x82x23 | KU 68 |

±0,000 = 233,047 m.n.m

Novostavba Onkologické kliniky P4

k.ú. Nová Ulice, p.č.711/1 a 711/6

Klient

Fakultní nemocnice Olomouc
Zdravotnická 248/7, 779 00 Olomouc

Generální projektant

Adam Rujbr Architects

Srbská 22, 612 00 Brno, tel.: 603 283 041
Horejší nábreží 19, 150 00 Praha 5, tel.: 603 799 403

Zodpovědný projektant Ing. arch. Adam Rujbr
Vypracoval Ing. Michal Surka

D.1.4.H - Elektronické komunikace

Zodpovědný projektant Michal Svoboda
Vypracoval Michal Svoboda
Datum 30.06.2023

Dokumentace pro společné povolení

Půdorys 3.np

1:100

D.1.4.H-06

LEGENDA PRVKŮ EL. VEDENÍ PRO ZAŘÍZENÍ SESTRA-PACIENT

| ZNAČENÍ | NÁZEV | ROZMĚRY | INSTALACE |
|---------|--|--------------|-----------|
| | Instalační krabice pod omítku KU 68 | 73,5x73,5x43 | Zdivo |
| | Instalační dvojkabice pod omítku KP 64/2 | 142x71x45 | Zdivo |
| | Instalační dvojkabice pod omítku KP 64/3 | 213x71x45 | Zdivo |
| | Zásuvka 230V / AC | 73,5x73,5x43 | Zdivo |
| | Kabel UTP Cat5e, LSOMFR 8200 s1d1e1 pro připojení signalizačního svýtlidla, nouzového tlačítka, nouzového hlásk. nouzového hlásk. s tlačítkem. | | |
| | Kabel UTP Cat5e, LSOMFR 8200 s1d1e1 pro připojení zásuvek pacienta, pokojových terminálů, zásuvek hlavních terminálů, směrových IP světel. | | |
| | Kabel UTP Cat5e, LSOMFR 8200 s1d1e1, hlavní přetíhací trasa kabeláže od RACKU ke komponentům IP. | | |
| | Kabel CTSY 2x2,5 pro napájení | | |
| | Stoupací vedení mezi jednotlivými NP pro kabelovou trasu. | | |