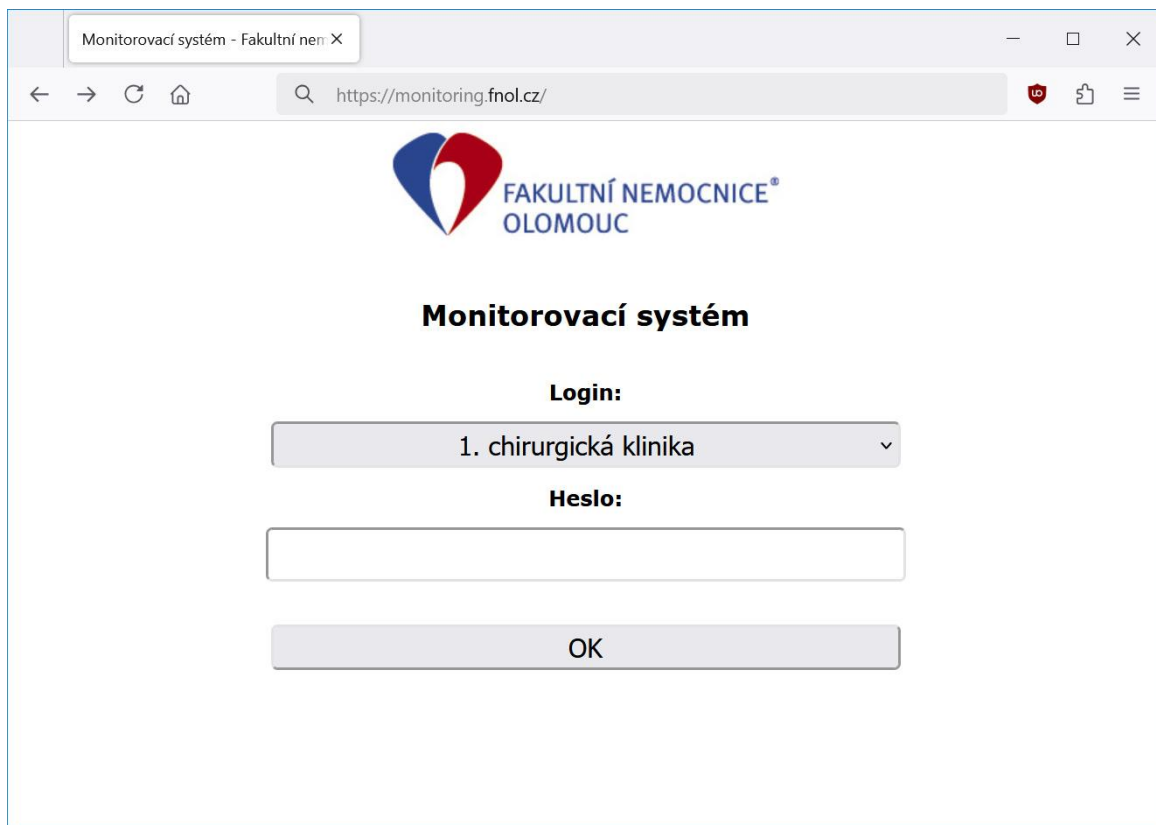


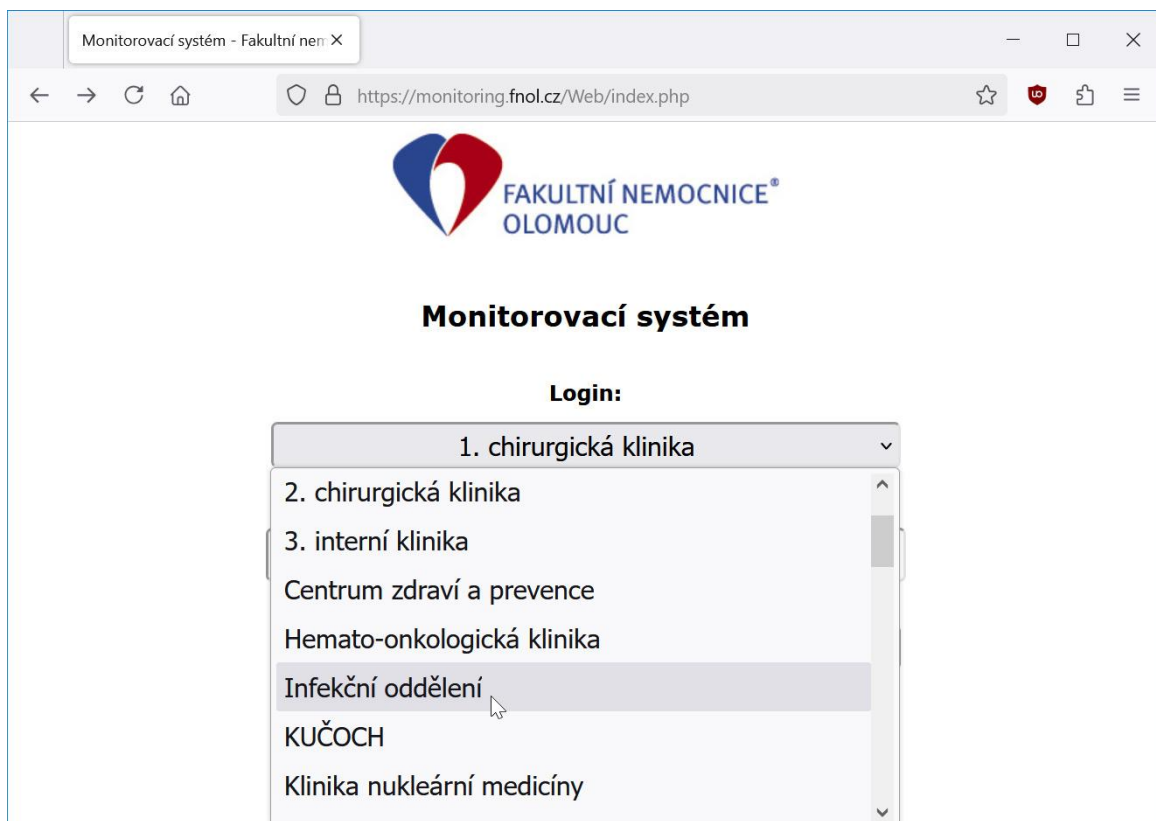
Monitorovací systém – vytvoření zástupce na plochu

1. krok: Otevření webu <https://monitoring.fnol.cz>.



The screenshot shows a web browser window with the address bar containing <https://monitoring.fnol.cz/>. The page features the logo of the Faculty Hospital in Olomouc (FAKULTNÍ NEMOCNICE OLOMOUC) at the top. Below the logo, the title "Monitorovací systém" is displayed. Underneath, there is a "Login:" section with a dropdown menu currently showing "1. chirurgická klinika". Below the dropdown is an empty password input field labeled "Heslo:". At the bottom of the login section is an "OK" button.

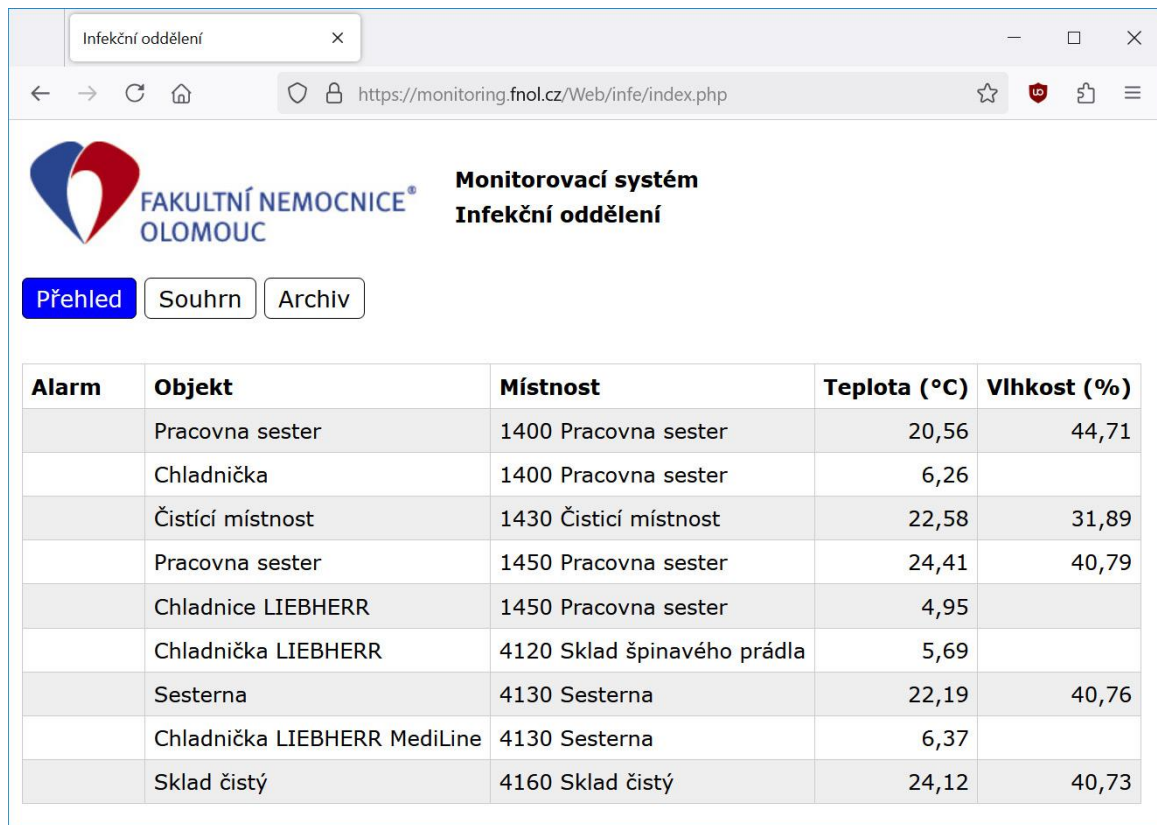
2. krok: Výběr požadovaného oddělení. Heslo pro přístup je u všech oddělení stejné: "metrolog" (bez uvozovek). Uživatelé heslo nepotřebují, při přístupu přes přímý odkaz na požadované oddělení se na přihlašovací stránku vůbec nedostanou.



This screenshot shows the same login page as the first image, but with the "Login:" dropdown menu open. The menu lists several departments: "1. chirurgická klinika", "2. chirurgická klinika", "3. interní klinika", "Centrum zdraví a prevence", "Hemato-onkologická klinika", "Infekční oddělení" (which is highlighted by the mouse cursor), "KUČOCH", and "Klinika nukleární medicíny". The "Heslo:" field and the "OK" button remain visible below the menu.

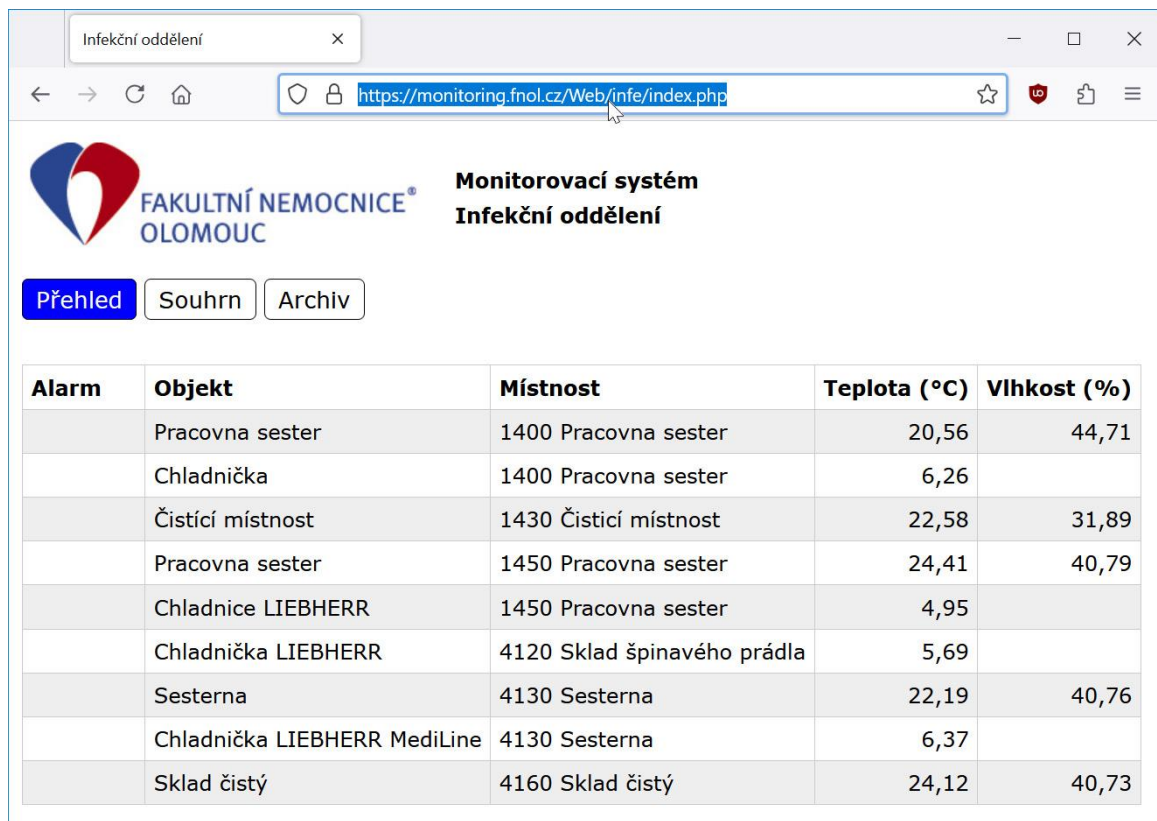
Monitorovací systém – vytvoření zástupce na plochu

3. krok: Zobrazí se tabulka s přehledem měřených veličin zvoleného oddělení.



Alarm	Objekt	Místnost	Teplota (°C)	Vlhkost (%)
	Pracovna sester	1400 Pracovna sester	20,56	44,71
	Chladnička	1400 Pracovna sester	6,26	
	Čistící místnost	1430 Čistící místnost	22,58	31,89
	Pracovna sester	1450 Pracovna sester	24,41	40,79
	Chladnice LIEBHERR	1450 Pracovna sester	4,95	
	Chladnička LIEBHERR	4120 Sklad špinavého prádla	5,69	
	Sesterna	4130 Sesterna	22,19	40,76
	Chladnička LIEBHERR MediLine	4130 Sesterna	6,37	
	Skład čistý	4160 Skład čistý	24,12	40,73

4. krok: V adresním řádku prohlížeče je přímý odkaz na monitorovací systém zvoleného oddělení (tedy na právě zobrazenou stránku). Označený odkaz lze myší přetáhnout na plochu.



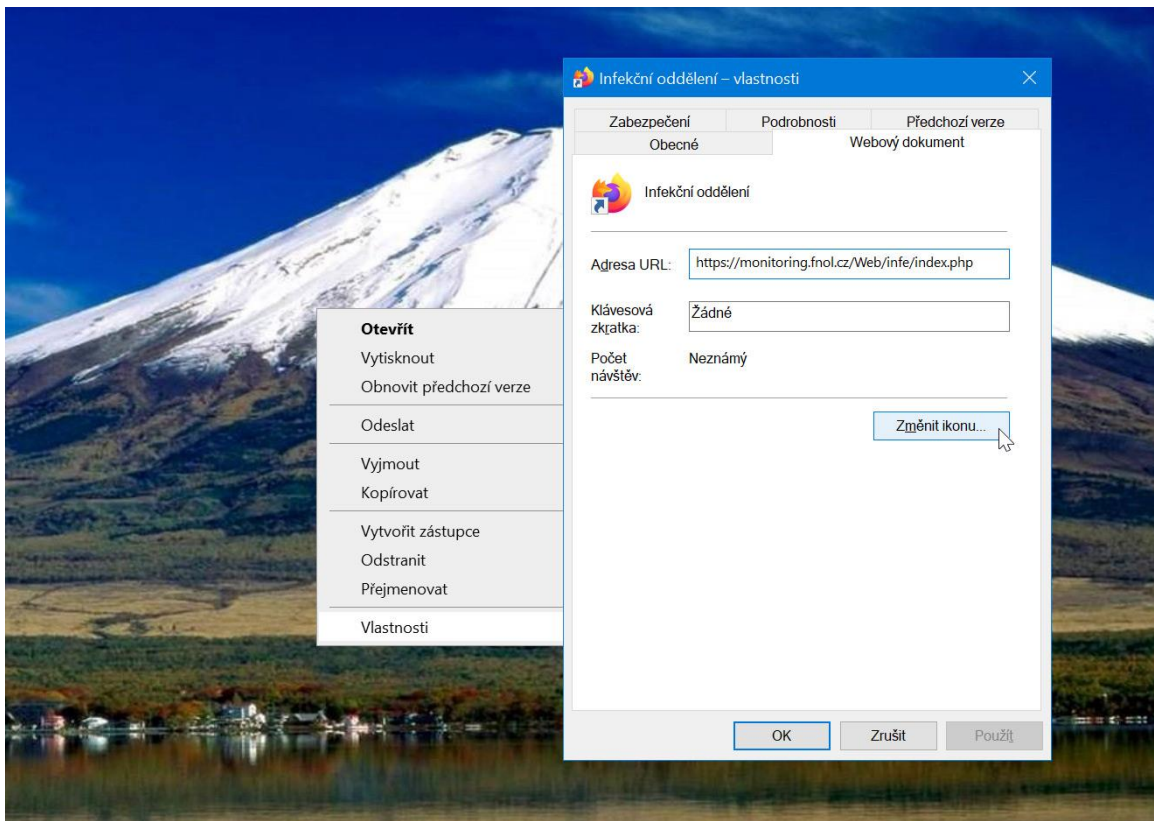
Alarm	Objekt	Místnost	Teplota (°C)	Vlhkost (%)
	Pracovna sester	1400 Pracovna sester	20,56	44,71
	Chladnička	1400 Pracovna sester	6,26	
	Čistící místnost	1430 Čistící místnost	22,58	31,89
	Pracovna sester	1450 Pracovna sester	24,41	40,79
	Chladnice LIEBHERR	1450 Pracovna sester	4,95	
	Chladnička LIEBHERR	4120 Sklad špinavého prádla	5,69	
	Sesterna	4130 Sesterna	22,19	40,76
	Chladnička LIEBHERR MediLine	4130 Sesterna	6,37	
	Skład čistý	4160 Skład čistý	24,12	40,73

Monitorovací systém – vytvoření zástupce na plochu

5. krok: Přetažením odkazu na plochu vznikne zástupce.

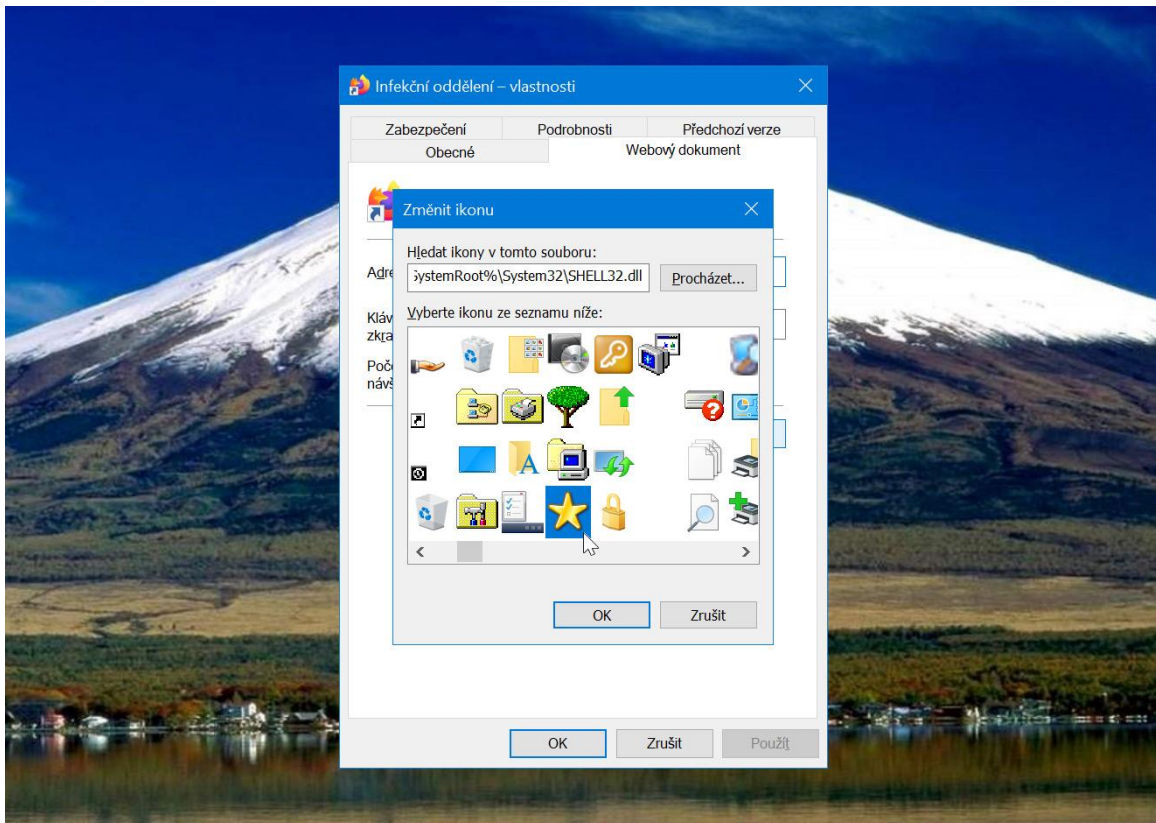


6. krok: Aby se uživatelům zjednodušil život a supportu zase práce s uživateli, nahrazuje se výchozí ikona prohlížeče jednotnou ikonou z jedné ze standardních knihoven Windows. Postup je víceméně ve všech Windows stejný.



Monitorovací systém – vytvoření zástupce na plochu

7. krok: Knihovna s ikonami SHELL32.dll se standardně nachází v adresáři Windows\System32 (%SystemRoot%\System32\SHELL32.dll).



8. krok: Na závěr je možné zástupce přejmenovat, ale většina uživatelů si poradí i s původním názvem.

