

Teplotní profil (mapa) - validace

MĚŘÍCÍ PROTOKOL č. 246-001/08

list č.1, počet listů 5

Žadatel : FAKULTNÍ NEMOCNICE OLOMOUC
I.P.Pavlova 6
775 20 Olomouc

Místo měření : Pracoviště žadatele-transfúzní oddělení

Zařízení :

Druh: LEDNIČKA
Výrobce: BOSCH
Typ: BOSCH COLER
Inventární číslo: D05 3332
Umístění: A_L001080 – kontrolní laboratoř
Výrobní číslo: neuváděno

Použité etalony:

Název měřidla: Výrobní číslo: Číslo kalibračního listu:
Registrační teploměr S0141 v.č. 05931230 0636F/08
Měřidla mají metrologickou návaznost na (mezi)národní etalony.

Měřicí metoda: dle interního postupu MKTT TX.1

Podmínky měření : Teplota okolí (23 ± 2)°C
Po dohodě se zadavatelem byly stanoveny 3 měřicí místa (horní regál, střední a spodní regál) a byla na nich sledována teplota po dobu 60 minut. Naměřené hodnoty jsou uvedeny v tabulce. Kvůli přehlednosti, byly jednotlivé měřicí místa graficky znázorněny jednotlivě.

Datum měření: 21.8.2008

Výsledek kalibrace : Uvedeny naměřené hodnoty.

Měření provedl: Luděk Bárta

MEROS, spol. s r. o.
Akreditovaná kalibrační
laboratoř číslo 2249

.....
podpis vedoucího laboratoře

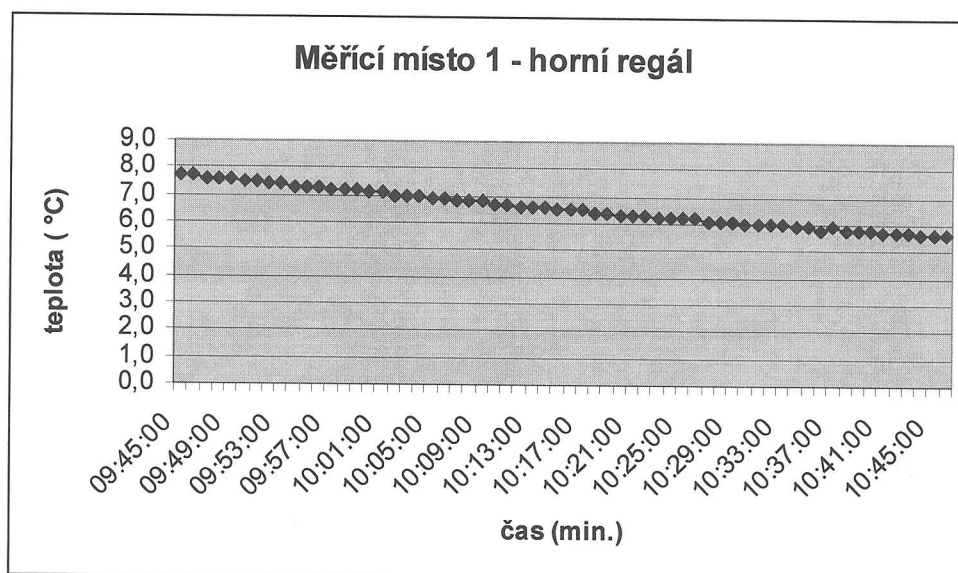
*Výsledek požadován 2-3°C, měřeno
přesně s 2-3-imi prvky.*

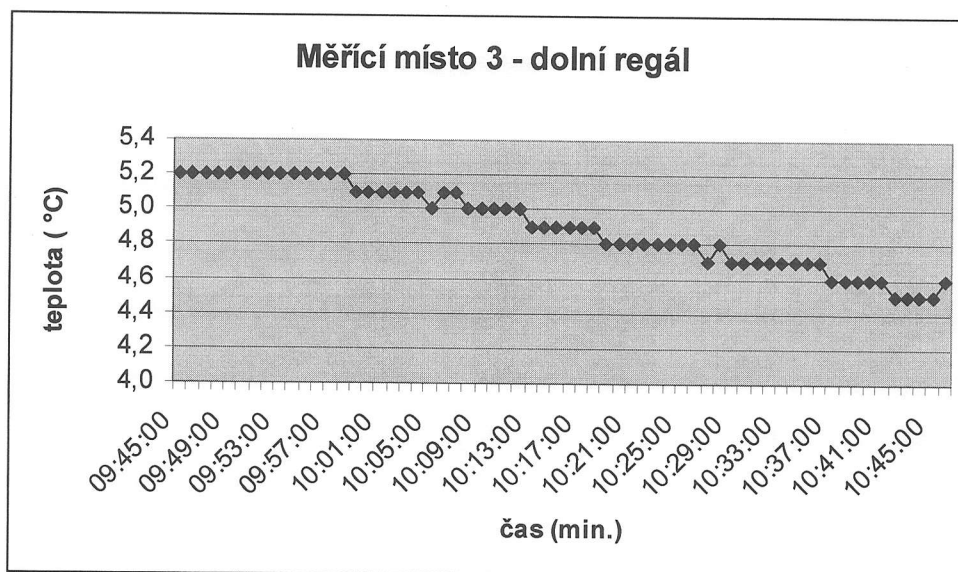
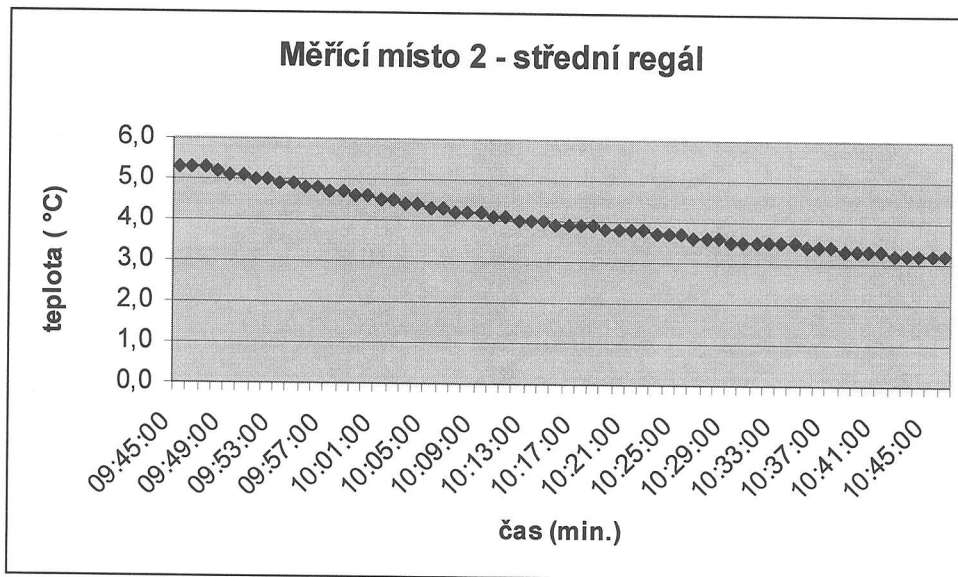
Mgr. R. Vymětalová 22.9.08

Naměřené hodnoty :

DATE	TIME	T1	T2	T3	T4
21.8.2008	09:45:00	7,7	5,3	5,2	24,3
21.8.2008	09:46:00	7,7	5,3	5,2	24,2
21.8.2008	09:47:00	7,6	5,3	5,2	24,2
21.8.2008	09:48:00	7,6	5,2	5,2	24,2
21.8.2008	09:49:00	7,6	5,1	5,2	24,1
21.8.2008	09:50:00	7,5	5,1	5,2	24,1
21.8.2008	09:51:00	7,5	5,0	5,2	24,1
21.8.2008	09:52:00	7,4	5,0	5,2	24,1
21.8.2008	09:53:00	7,4	4,9	5,2	24,1
21.8.2008	09:54:00	7,3	4,9	5,2	24,1
21.8.2008	09:55:00	7,3	4,8	5,2	24,0
21.8.2008	09:56:00	7,3	4,8	5,2	24,1
21.8.2008	09:57:00	7,2	4,7	5,2	24,1
21.8.2008	09:58:00	7,2	4,7	5,2	24,1
21.8.2008	09:59:00	7,2	4,6	5,1	24,0
21.8.2008	10:00:00	7,1	4,6	5,1	24,0
21.8.2008	10:01:00	7,1	4,5	5,1	24,0
21.8.2008	10:02:00	7,0	4,5	5,1	24,1
21.8.2008	10:03:00	7,0	4,4	5,1	24,1
21.8.2008	10:04:00	7,0	4,4	5,1	24,0
21.8.2008	10:05:00	6,9	4,3	5,0	24,0
21.8.2008	10:06:00	6,9	4,3	5,1	24,0
21.8.2008	10:07:00	6,8	4,2	5,1	24,0
21.8.2008	10:08:00	6,8	4,2	5,0	24,0
21.8.2008	10:09:00	6,8	4,2	5,0	24,0
21.8.2008	10:10:00	6,7	4,1	5,0	24,0
21.8.2008	10:11:00	6,7	4,1	5,0	24,0
21.8.2008	10:12:00	6,6	4,0	5,0	24,0
21.8.2008	10:13:00	6,6	4,0	4,9	24,0
21.8.2008	10:14:00	6,6	4,0	4,9	24,0
21.8.2008	10:15:00	6,5	3,9	4,9	24,0
21.8.2008	10:16:00	6,5	3,9	4,9	24,0
21.8.2008	10:17:00	6,5	3,9	4,9	24,0
21.8.2008	10:18:00	6,4	3,9	4,9	24,0
21.8.2008	10:19:00	6,4	3,8	4,8	24,1
21.8.2008	10:20:00	6,3	3,8	4,8	24,1
21.8.2008	10:21:00	6,3	3,8	4,8	24,1
21.8.2008	10:22:00	6,3	3,8	4,8	24,1
21.8.2008	10:23:00	6,2	3,7	4,8	24,1
21.8.2008	10:24:00	6,2	3,7	4,8	24,1
21.8.2008	10:25:00	6,2	3,7	4,8	24,1
21.8.2008	10:26:00	6,2	3,6	4,8	24,1
21.8.2008	10:27:00	6,1	3,6	4,7	24,1

DATE	TIME	T1	T2	T3	T4
21.8.2008	10:28:00	6,1	3,6	4,8	24,1
21.8.2008	10:29:00	6,1	3,5	4,7	24,1
21.8.2008	10:30:00	6,0	3,5	4,7	24,1
21.8.2008	10:31:00	6,0	3,5	4,7	24,0
21.8.2008	10:32:00	6,0	3,5	4,7	24,0
21.8.2008	10:33:00	6,0	3,5	4,7	24,0
21.8.2008	10:34:00	5,9	3,5	4,7	24,1
21.8.2008	10:35:00	5,9	3,4	4,7	24,1
21.8.2008	10:36:00	5,8	3,4	4,7	24,1
21.8.2008	10:37:00	5,9	3,4	4,6	24,1
21.8.2008	10:38:00	5,8	3,3	4,6	24,2
21.8.2008	10:39:00	5,8	3,3	4,6	24,2
21.8.2008	10:40:00	5,8	3,3	4,6	24,2
21.8.2008	10:41:00	5,7	3,3	4,6	24,2
21.8.2008	10:42:00	5,7	3,2	4,5	24,2
21.8.2008	10:43:00	5,7	3,2	4,5	24,2
21.8.2008	10:44:00	5,6	3,2	4,5	24,2
21.8.2008	10:45:00	5,6	3,2	4,5	24,2
21.8.2008	10:46:00	5,6	3,2	4,6	24,2





Nejistota měření : teplota... $U_{k=2} = \pm 0,7 \text{ } ^\circ\text{C}$

Uvedená rozšířená nejistota měření je součinem standardní nejistoty měření a koeficientu rozšíření $k=2$, což pro normální rozdělení odpovídá pravděpodobnosti pokrytí asi 95%. Standardní nejistota měření byla určena v souladu s dokumentem *EA4/02*.

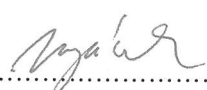
Naměřené hodnoty se vztahují ke dni a místu, ve kterých bylo měření provedeno.

Měřicí protokol vydává *Akreditovaná kalibrační laboratoř MEROS č.2249* držitel *Osvědčení o akreditaci č.580/2007*.

Výsledky zkoušek se týkají jen zkoušených předmětů. Bez souhlasu kalibrační laboratoře nesmí být kalibrační list reprodukován jinak než celý.

MEROS, spol. s r.o.
Akreditovaná kalibrační
laboratoř číslo 2249
2049

V Rožnově pod Radhoštěm dne : 16.9.2008


.....
Schválil : ing. Hyánek Karel
vedoucí AKL