

DATUM: 10.4.2024

ČÍSLO JEDNACÍ: 47/2024

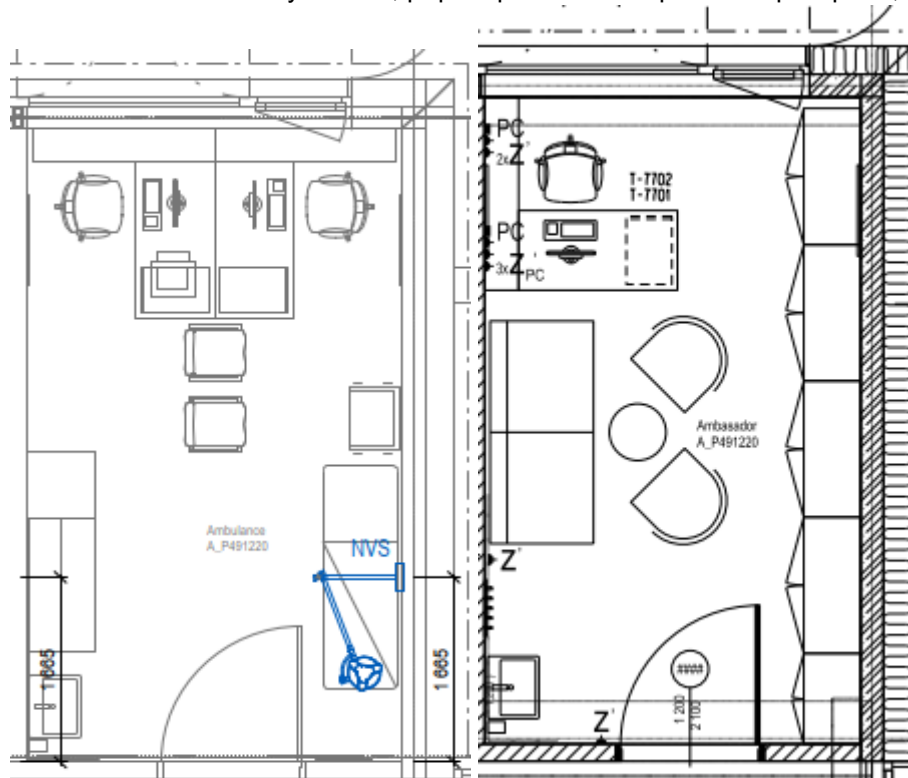
VYŘIZUJE: LK

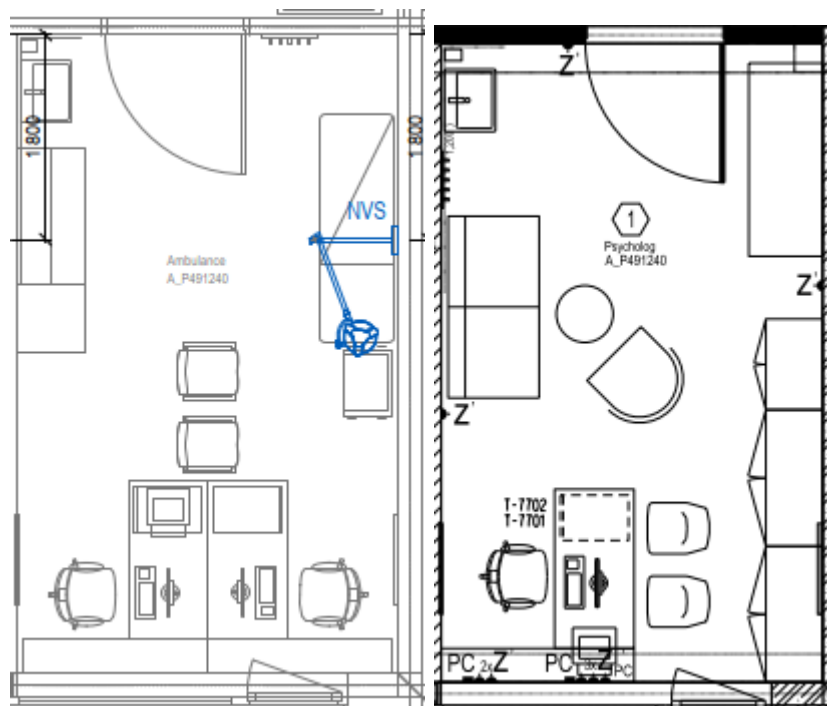
TEL: +420 420 724 391 484

VĚC: Vznesení dotazů k zakázce „NOVOSTAVBA BUDOVY P4“

Dotaz č.:

1. Žádáme zadavatele o kontrolu, zda u položky č. 2, 4, 9, 14 a 17 (svítidla vyšetřovací nástěnná) v dílu D.2.11.a Zdravotnická technologie VV 4199687- Příloha č.3a nejsou duplicitní s položkou č. 35 v dílu D.1.4.J Mediciální plyny. V dílu D.1.4.J Mediciální plyny je uvedeno 23 ks, protože v 1.PP jsou m.č. A_P491220 a m.č. A_P491240 vedeny jako ambulance a v dílu D.2.11.a Zdravotnická technologie je uvedeno 21 ks, protože v 1.PP je m.č. A_P491220 vedena jako ambasador a m.č. A_P491240 je vedena jako psycholog. Žádáme zadavatele o vysvětlení, příp. doplnění nebo úpravu soupisu prací, příp. i PD.





2. Žádáme zadavatele o doplnění alespoň základních technických parametrů a specifikace prvků v dílu D.2.11.a Zdravotnická technologie VV 4199687- Příloha č.3a (zejména prvky T-9002, TP-1203 a DNM.01, příp. i K-1124 a KP-1124) a zároveň o prověření, zda některé z nich nejsou duplicitně uvedeny v dílu D.1.4.J Mediální plyny nebo v dílu D.1.4.La Interiér pevný, příp. v rámci vybraných profesí. Zároveň upozorňujeme, že prvek DNM.01 dvouramenný nosič monitoru vitálních funkcí – nástěnný není uveden v PD – D.2.11 – 002 Seznam vybavení po místnostech. Žádáme zadavatele o vysvětlení, příp. doplnění nebo úpravu PD, příp. soupisu prací.

3. Žádáme zadavatele o soulad soupisu prací D.1.1_2 – ASŘ s tabulkou dveří pro jednotlivá podlaží, u níže uvedených položek:

a.)

379	K	91.02P.1	HPL křídlo s ocelovou zárubní, bezfalcové, odolnost dveří na sníženou vlhkost vzduchu; Rw 37 dB, Nerez ocel; RAL 9003 dopravní bílá; RAL 7035 světle šedá, celkový rozměr: 1 300x2 150 mm, PO: bez požární odolnosti - D+M	ks	3,000
-----	---	----------	--	----	-------

Ve výpisu dveří danou pozici 91.02P.1 nenacházíme.

b.)

452	K	91.01.1	Hliníkové automatické dveře, RAL 9003 dopravní bílá; Sklo číré bezpečnostní, celkový rozměr: 4 160x2 400 mm, PO: EI; 30; Sm200; DP1; boční světlík EI 45 DP1 - D+M	ks	1,000
-----	---	---------	--	----	-------

Rozumíme správně, že hliníkové automatické dveře 91.01.1 v položkovém rozpočtu, odpovídají dle výpisu prvků, dveřím s označením 02.01.

4. Dle dodavatele záchytného systému, dostupná dokumentace neodpovídá a nesplňuje požadavky na systém pro údržbu fasády. Žádáme zadavatele o poskytnutí výkresové dokumentace odpovídající k navrženému systému a zároveň o sdělení, kde, v kterých místech je zapotřebí mít tyto horolezecké body.

Metrostav DIZ s.r.o.

ZÁVOD 1

5. Žádáme zadavatele o doplnění měrných jednotek v soupisu prací VON.1 – Vedlejší a ostatní rozpočtové náklady.

Děkuji a jsem s pozdravem

Metrostav DIZ s.r.o.
Koželužská 2450/4, 180 00 Praha 8
IČ 25021915, DIČ CZ25021915
(010)

Ing. Lenka Klučková
Odborný referent obchodní
Metrostav DIZ s.r.o.