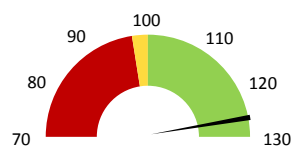
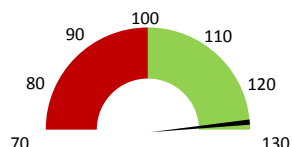


Celkové body

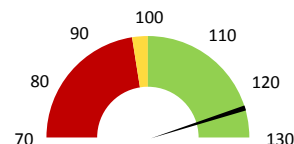
	2016	Skutečnost od počátku roku (1-10)			2020	Plán (1-10) 2020
		2017	2018	2019		
Celkové body (tis.)	40 615	40 519	43 727	55 589	55 359	43 727
Meziroční změna abs.		-96	3 208	11 862	-230	11 633 Plnění abs.
Meziroční změna %		99,8%	107,9%	127,1%	99,6%	126,6% Plnění %


Ambulantní body

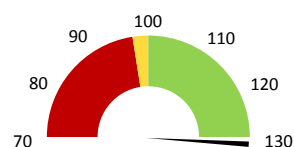
	2016	Skutečnost od počátku roku (1-10)			2020	Plán (1-10) 2020
		2017	2018	2019		
Amb. body (tis.)	12 034	11 297	12 649	16 183	16 177	12 649
Meziroční změna abs.		-736	1 352	3 534	-6	3 528 Plnění abs.
Meziroční změna %		93,9%	112,0%	127,9%	100,0%	127,9% Plnění %


Casemix a počet případů - přijímající oddělení

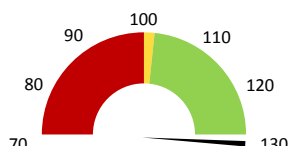
	2016	Skutečnost od počátku roku (1-10)			2020	Plán (1-10) 2020
		2017	2018	2019		
Casemix (CM)	1 644	1 789	1 955	2 136	2 422	1 955
Meziroční změna abs.		144	166	181	285	467 Plnění abs.
Meziroční změna %		8,8%	9,3%	109,3%	113,4%	123,9% Plnění %
Počet případů (PP)	1 486	1 649	1 756	2 188	2 421	1 756
Meziroční změna abs.		163	107	432	233	665 Plnění abs.
Meziroční změna %		11,0%	6,5%	124,6%	110,6%	137,9% Plnění %
LOS - skutečnost (dny)	9,49	8,72	8,06	8,55	7,14	
Meziroční změna abs.		-0,78	-0,66	0,49	-1,41	
Meziroční změna %		-8,2%	-7,5%	106,1%	83,5%	
ALOS - dle DRG (dny)	7,60	7,56	7,51	7,11	7,44	


Casemix a počet případů - propouštějící oddělení

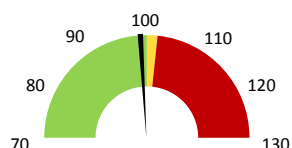
	2016	Skutečnost od počátku roku (1-10)			2020	Plán (1-10) 2020
		2017	2018	2019		
Casemix (CM)	1 246	1 375	1 435	1 789	2 263	1 435
Meziroční změna abs.		129	60	354	474	828 Plnění abs.
Meziroční změna %		10,4%	4,4%	124,7%	126,5%	157,7% Plnění %
Počet případů (PP)	1 311	1 493	1 631	2 068	2 360	1 631
Meziroční změna abs.		182	138	437	292	729 Plnění abs.
Meziroční změna %		13,9%	9,2%	126,8%	114,1%	144,7% Plnění %
LOS - skutečnost (dny)	7,28	6,82	6,45	7,40	6,52	
Meziroční změna abs.		-0,46	-0,37	0,95	-0,88	
Meziroční změna %		-6,4%	-5,4%	114,7%	88,1%	
ALOS - dle DRG (dny)	7,33	7,32	7,16	6,90	7,32	


Ošetrovací dny

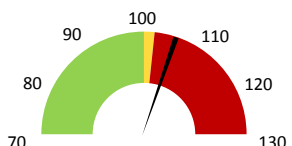
	2016	Skutečnost od počátku roku (1-10)			2020	Plán (1-10) 2020
		2017	2018	2019		
Ošetř. Dny	0	10 119	10 104	14 591	13 855	10 104
Meziroční změna abs.			-15	4 487	-736	3 751 Plnění abs.
Meziroční změna %			-0,1%	144,4%	95,0%	137,1% Plnění %


Centrové léky

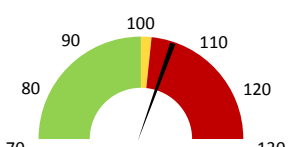
	2016	Skutečnost od počátku roku (1-10)			2020	Plán (1-10) 2020
		2017	2018	2019		
Centrové léky (tis.CZK)	0	26 021	33 802	31 195	30 162	30 556
Meziroční změna abs.			7 781	-2 607	-1 033	-394 Plnění abs.
Meziroční změna %			29,9%	92,3%	96,7%	98,7% Plnění %


Ostatní léky

	2016	Skutečnost od počátku roku (1-10)			2020	Plán (1-10) 2020
		2017	2018	2019		
Ostatní léky (tis.CZK)	0	9 086	7 253	8 479	8 524	8 027
Meziroční změna abs.			-1 833	1 226	45	497 Plnění abs.
Meziroční změna %			-20,2%	116,9%	100,5%	106,2% Plnění %


Zdravotnický materiál

	2016	Skutečnost od počátku roku (1-10)			2020	Plán (1-10) 2020
		2017	2018	2019		
Zdrav. materiál (tis.CZK)	0	6 223	11 804	18 483	23 852	22 410
Meziroční změna abs.			5 581	6 680	5 369	1 442 Plnění abs.
Meziroční změna %			89,7%	156,6%	129,0%	106,4% Plnění %


Obložnost

	2016	Skutečnost od počátku roku (1-10)			2020
		2017	2018	2019	
Obložnost (%)	0,0%	87,8%	86,9%	87,4%	84,9%
Meziroční změna %			-1,0%	100,6%	97,1%

2018	2019	2020	Plán 2020	2020 vs. 2019	v %	Skutečnost vs. Plán 2020	v %
------	------	------	-----------	---------------	-----	--------------------------	-----

FINANCE

Náklady	128 641 585	173 182 299	197 418 786	183 315 708	24 236 486	113,99%	14 103 077	107,69%
Náklady na spotřebu materiálu	60 175 503	66 173 629	71 080 241	69 231 885	4 906 612	107,41%	1 848 357	102,67%
Léka a léčiva (bez center a §16)	7 252 985	8 478 701	8 523 630	8 129 773	44 929	100,53%	393 857	104,84%
Krevní přípravky	3 203 505	4 084 452	3 155 975	4 306 096	-928 477	77,27%	-1 150 121	73,29%
Zdravotnické prostředky	11 803 628	18 483 285	23 851 825	22 410 209	5 368 540	129,05%	1 441 616	106,43%
Potraviny	804 129	1 212 920	1 090 710	1 223 365	-122 210	89,92%	-132 655	89,16%
Všeobecný materiál	2 295 090	1 999 224	2 054 092	2 022 763	54 868	102,74%	31 329	101,55%
Náhradní díly	238 755	390 582	281 996	389 988	-108 586	72,20%	-107 992	72,31%
DDHM a textil	775 704	329 543	1 960 037	296 525	1 630 494	594,77%	1 663 512	661,00%
Ostatní spotřeba	-7	385	386	0	0	100,09%		
Náklady na služby	2 652 441	4 877 994	7 238 971	6 860 621	2 360 977	148,40%	378 350	105,51%
Ostatní služby	304 846	332 996	274 405	212 544	-58 591	82,40%	61 861	129,11%
Spotřeba energie	1 711 715	2 048 393	1 937 284	1 988 363	-111 109	94,58%	-51 079	97,43%
Osobní náklady	55 814 642	84 683 994	105 646 745	93 922 345	20 962 751	124,75%	11 724 400	112,48%
Centrové léky dle NIS (sml. I nesml.)	32 092 422	33 440 197	29 705 721		-3 734 476	88,83%		
Centrové léky dle účetnictví	33 801 706	31 194 922	30 161 977	30 555 833	-1 032 946	96,69%	-393 857	98,71%
§16 dle NIS (sml. I nesml.)	51 342	0	0	0	0			
§16 dle účetnictví	0	0	0	0	0			
Výnosy	93 766 868	128 603 298	157 720 189	896 054	29 116 891	122,64%	156 824 135	17601,65%
Tržby od ZP dle účetnictví	93 476 883	127 924 202	146 334 521	0	18 410 318	114,39%		
CASH úhrady (bez tržeb od ZP za zdrav.pěči, bonusů, FKSP, náhrady pc	139 235	670 346	964 659	896 054	294 313	143,90%	68 605	107,66%

PRODUKCE
AMBULANTNÍ PÉČE

Ambulantní body	12 649 257	16 183 492	16 177 330		-6 162	99,96%		
Počet ambulantních výkonů	48 622	57 971	58 777		807	101,39%		
ZUM/ZULP v CZK	2 354 417	4 057 420	5 745 935		1 688 515	141,62%		
Hodnota ambulantní péče v CZK	15 561 445	21 352 801	23 241 862		1 889 061	108,85%		
Počet vyšetření celkem	21 429	23 661	24 327		666	102,81%		
z toho ambulantní vyšetření	18 415	20 554	20 988		434	102,11%		
Počet URČ celkem	7 980	9 152	9 223		71	100,78%		
z toho ambulantní URČ	6 363	7 393	7 436		43	100,58%		
Počet návštěv	16 559	18 467	18 910		443	102,40%		
Záchyt obrátové detail		59,4%	56,5%		0	95,12%		
Záchyt množstevně		49,8%	45,2%		0	90,72%		
Celkové body	43 726 793	55 588 843	55 359 305		-229 538	99,59%		
Počet výkonů celkem	78 396	93 673	92 239		-1 434	98,47%		

HOSPITALIZAČNÍ PÉČE

Přijímající	Casemix	1 955	2 136	2 422	285	113,36%		
	Počet případů	1 756	2 188	2 421	233	110,65%		
	CMI	1,11	0,98	1,00	0,0	102,45%		
	ALOS - skutečnost	8,1	8,6	7,1	-1,4	83,50%		
	ALOS dle DRG	7,5	7,1	7,4	0,3	104,74%		
	bez CC	49,7%	54,7%	42,3%	-12,5%	77,22%		
Propouštějící	Casemix	1 435	1 789	2 263	474	126,46%		
	Počet případů	1 631	2 068	2 360	292	114,12%		
	CMI	0,88	0,87	0,96	0,1	110,82%		
	ALOS - skutečnost	6,4	7,4	6,5	-0,9	88,13%		
	ALOS dle DRG	7,2	6,9	7,3	0,4	106,04%		
	bez CC	48,3%	53,5%	43,0%	-10,5%	80,40%		
Komorb.	s CC	36,1%	35,2%	37,0%	1,8%	105,10%		
	s MCC	21,9%	15,9%	20,7%	4,9%	130,72%		
	- v tom ukončeno/nevykázáno:	Počet případů	0	0	48			
	CM detail	0	0	35				

DATA UZIS

Bez LDN NIP DIOP	Počet lůžek k datu (potenciální kapacita)	56	56	56	0	100,00%		
	Průměrný počet lůžek za období	38	55	54	-1	97,47%		
	Počet OD	10 104	14 591	13 855	-736	94,96%		
	Počet hospitalizací	1 896	2 322	2 601	279	112,02%		
	Obloženost	86,9%	87,4%	84,9%	0	97,10%		
	Průměrná doba hospitalizace							
Operace	13	13	463	450	3561,54%			
Vyžádaná péče (v tis. bodech)	24 692	27 772	30 366	2 594	109,34%			
Vyžádaná péče (v tis. CZK - hodnota péče)	23 495	24 475	28 985	4 510	118,43%			

NÁSLEDNÁ PÉČE
DATA UZIS

LDN NIP DIOP	Počet lůžek k datu (potenciální kapacita)	0	0	0	0			
	Průměrný počet lůžek za období	0	0	0	0			
	Počet OD	0	0	0	0			
	Počet hospitalizací	0	0	0	0			
	Obloženost							
	Průměrná doba hospitalizace							

PERSONALISTIKA
ZAMĚSTNANCI - Přepočtený evidenční stav

Systemizace

CELKEM	189,7	122,1	140,6	142,7	137,6	2,1	101,53%	5,1	103,74%
Lékaři celkem	25,8	16,0	19,7	22,4	19,7	2,6	113,45%	2,6	113,45%
z toho L1	7,2	4,2	7,9	8,8	7,9	0,9	111,39%	0,9	111,39%
z toho L2	1,7	1,7	1,7	1,8	1,7	0,1	102,94%	0,1	102,94%
z toho L3	16,9	10,1	10,1	11,8	10,1	1,7	116,83%	1,7	116,83%
Sestry	96,7	69,0	77,5	77,0	77,5	-0,5	99,35%	-0,5	99,35%
Ostatní NLZP	62,0	34,0	38,3	39,3	38,7	1,0	102,61%	0,5	101,29%
THP	5,1	3,1	5,1	4,1	4,1	-1,0	80,39%	0,0	100,00%
Dělník	0,0	0,0	0,0	0,0	0,0	0,0		0,0	
Ostatní	0,0	0,0	0,0	0,0	-2,5	0,0	56,25%	2,5	0,00%

	Předepsáno												Zachyceno		
	Leden	Únor	Březen	Duben	Květen	Červen	Červenec	Srpen	Září	Říjen	Listopad	Prosinec	Rok Celkem	Rok celkem	%
Preskribující lékaři celkem	1 851 066	1 407 177	1 307 735	980 315	1 839 842	1 988 820	1 390 528	1 305 582	1 909 149	0	0	0	13 980 215	7 900 744	56,5%
Žurek Martin	376 030	221 530	244 016	246 175	408 774	381 905	217 874	239 969	409 414	0	0	0	2 745 687	1 816 489	66,2%
Fryšáková Ladislava	275 833	198 519	292 971	286 781	355 673	293 072	244 287	136 539	240 673	0	0	0	2 324 346	1 246 415	53,6%
Skáčelová Martina	196 487	195 221	142 775	121 384	271 626	232 617	182 992	170 364	283 784	0	0	0	1 797 250	913 982	50,9%
Horák Pavel	221 857	150 742	198 252	131 468	201 639	204 371	218 100	242 695	228 010	0	0	0	1 797 136	942 119	52,4%
Navrátil Vít	258 707	239 286	135 495	44 361	212 812	280 227	157 626	143 697	260 177	0	0	0	1 732 387	1 115 133	64,4%
Sychra Pavel	129 517	86 220	61 010	72 490	80 285	127 604	74 493	76 796	82 417	0	0	0	790 831	427 924	54,1%
Konečný Michal	128 259	100 272	38 365	29 445	115 767	102 394	118 066	53 202	100 635	0	0	0	786 404	474 187	60,3%
Lokočová Eva	81 481	40 433	48 115	0	47 857	125 887	52 942	94 565	106 792	0	0	0	598 072	326 285	54,6%
Pípek Barbora	78 801	84 436	28 957	0	67 406	119 560	49 171	60 695	89 407	0	0	0	578 433	314 581	54,4%
Gregar Jan	37 195	30 727	57 896	15 273	22 307	66 810	8 950	32 299	50 466	0	0	0	321 923	91 563	28,4%
Zouhřík Vincent Dansou	16 782	14 185	11 625	414	18 868	19 574	11 303	12 987	15 303	0	0	0	121 041	68 962	57,0%
Stašek Martin	12 528	14 359	11 325	5 876	10 893	8 582	11 263	9 053	11 355	0	0	0	95 233	44 441	46,7%
Falt Přemysl	11 415	4 310	5 906	13 327	15 287	4 342	15 225	11 451	7 620	0	0	0	88 884	35 491	39,9%
Slodička Peter	0	6 279	13 964	0	0	10 918	8 385	3 857	0	0	0	0	43 403	13 133	30,3%
Procháčka Vlastimil	2 291	2 911	1 474	1 902	196	1 001	12 887	1 839	1 512	0	0	0	26 013	20 342	78,2%
Skoumalová Adéla	0	3 554	202	0	319	159	4 594	6 495	0	0	0	0	15 323	6 676	43,6%
Zbořil Pavel	3 933	1 160	249	0	1 156	2 773	1 434	2 298	1 243	0	0	0	14 246	9 259	65,0%
Hořínková Monika	0	4 145	0	0	828	0	0	0	8 164	0	0	0	13 136	2 670	20,3%
Kovářová Dagmar	0	0	761	10 158	1 368	0	0	0	0	0	0	0	12 287	4 545	37,0%
Tichý Tomáš	2 340	1 829	0	0	98	0	0	1 302	5 990	0	0	0	11 558	6 899	59,7%
Bača Jakub	115	3 776	0	497	0	2 744	0	1 583	458	0	0	0	9 173	3 809	41,5%
Vrzalová Drahomíra	0	0	6 758	0	0	0	0	0	0	0	0	0	6 758	0	0,0%
Mizera Jan	6 670	0	0	0	0	0	0	0	0	0	0	0	6 670	0	0,0%
Sosová Sylvie	5 961	0	0	0	0	0	0	0	0	0	0	0	5 961	3 487	58,5%
Daniš Lukáš	0	2 281	0	0	0	0	0	2 708	0	0	0	0	4 988	0	0,0%
Aiglová Květoslava	0	0	4 062	0	475	0	0	0	0	0	0	0	4 537	0	0,0%
Müllerová Andrea	0	0	3 405	0	0	0	0	0	0	0	0	0	3 405	2 274	66,8%
Hlava Pavel	2 937	0	0	0	0	0	0	0	0	0	0	0	2 937	29	1,0%
Hermanová Kateřina	1 449	0	0	0	0	0	0	0	0	0	0	0	1 449	35	2,4%
Schovánek Jan	0	0	0	660	0	0	482	0	0	0	0	0	1 142	0	0,0%
Čihalíková Daniela	0	564	0	0	0	0	426	0	0	0	0	0	990	990	100,0%
Krejčí Karel	479	0	0	0	0	0	0	0	0	0	0	0	479	0	0,0%
Goldmannová Dominika	0	438	0	0	0	0	0	0	0	0	0	0	438	0	0,0%
Hálek Matěj	0	0	0	103	0	0	0	0	131	0	0	0	234	0	0,0%
Vláčelová Petra	0	0	154	0	0	0	0	0	0	0	0	0	154	154	100,0%