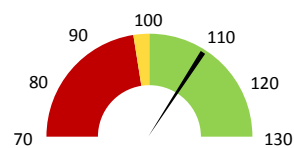
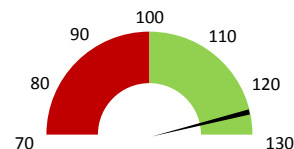


Celkové body

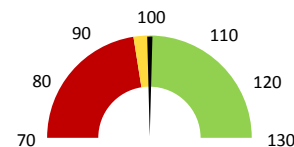
	2017	Skutečnost od počátku roku (1-8)				Plán (1-8) 2021
		2018	2019	2020	2021	
Celkové body (tis.)	32 570	34 746	44 137	44 525	48 920	44 137
Meziroční změna abs.		2 175	9 391	388	4 395	4 783 Plnění abs.
Meziroční změna %		↑ 106,7%	↑ 127,0%	→ 100,9%	↑ 109,9%	↑ 110,8% Plnění %


Ambulantní body

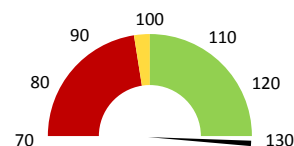
	2017	Skutečnost od počátku roku (1-8)				Plán (1-8) 2021
		2018	2019	2020	2021	
Amb. body (tis.)	8 967	9 828	12 725	12 675	15 921	12 725
Meziroční změna abs.		861	2 897	-50	3 246	3 196 Plnění abs.
Meziroční změna %		↑ 109,6%	↑ 129,5%	→ 99,6%	↑ 125,6%	↑ 125,1% Plnění %


Casemix a počet případů - přijímající oddělení

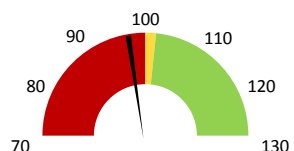
	2017	Skutečnost od počátku roku (1-8)				Plán (1-8) 2021
		2018	2019	2020	2021	
Casemix (CM)	1 507	1 626	1 739	1 941	1 736	1 739
Meziroční změna abs.		119	112	202	-205	-3 Plnění abs.
Meziroční změna %		↓ 7,9%	↓ 6,9%	↑ 111,6%	↓ 89,5%	↑ 99,8% Plnění %
Počet případů (PP)	1 338	1 421	1 731	1 921	1 684	1 731
Meziroční změna abs.		83	310	190	-237	-47 Plnění abs.
Meziroční změna %		↓ 6,2%	↓ 21,8%	↑ 111,0%	↓ 87,7%	↑ 97,3% Plnění %
LOS - skutečnost (dny)	8,80	8,12	8,71	7,26	7,51	
Meziroční změna abs.		-0,68	0,59	-1,45	0,25	
Meziroční změna %		● -7,7%	● 7,2%	● 83,4%	● 103,4%	
ALOS - dle DRG (dny)	7,61	7,61	7,16	7,51	7,29	


Casemix a počet případů - propouštějící oddělení

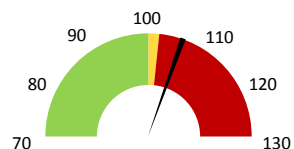
	2017	Skutečnost od počátku roku (1-8)				Plán (1-8) 2021
		2018	2019	2020	2021	
Casemix (CM)	1 101	1 185	1 437	1 803	1 995	1 437
Meziroční změna abs.		84	252	366	192	558 Plnění abs.
Meziroční změna %		↓ 7,6%	↓ 21,2%	↑ 125,5%	↑ 110,7%	↑ 138,9% Plnění %
Počet případů (PP)	1 197	1 311	1 636	1 880	1 679	1 636
Meziroční změna abs.		114	325	244	-201	43 Plnění abs.
Meziroční změna %		↓ 9,5%	↓ 24,8%	↑ 114,9%	↓ 89,3%	↑ 102,6% Plnění %
LOS - skutečnost (dny)	6,81	6,36	7,46	6,65	7,62	
Meziroční změna abs.		-0,45	1,10	-0,80	0,96	
Meziroční změna %		● -6,6%	● 17,3%	● 89,2%	● 114,5%	
ALOS - dle DRG (dny)	7,31	7,24	6,92	7,43	7,40	


Ošetrovací dny

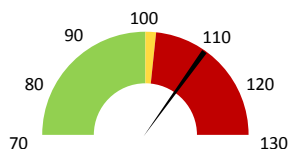
	2017	Skutečnost od počátku roku (1-8)				Plán (1-8) 2021
		2018	2019	2020	2021	
Ošetr. Dny	8 092	7 962	11 594	11 117	11 251	11 594
Meziroční změna abs.		-130	3 632	-477	134	-343 Plnění abs.
Meziroční změna %		↓ -1,6%	↓ 45,6%	↓ 95,9%	↑ 101,2%	↑ 97,0% Plnění %


Centrové léky

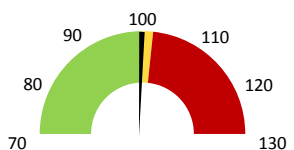
	2017	Skutečnost od počátku roku (1-8)				Plán (1-8) 2021
		2018	2019	2020	2021	
Centrové léky (tis.CZK)	20 399	25 803	27 421	24 847	28 018	26 333
Meziroční změna abs.		5 404	1 618	-2 574	3 171	1 685 Plnění abs.
Meziroční změna %		↓ 26,5%	↓ 6,3%	↓ 90,6%	↑ 112,8%	↑ 106,4% Plnění %


Ostatní léky

	2017	Skutečnost od počátku roku (1-8)				Plán (1-8) 2021
		2018	2019	2020	2021	
Ostatní léky (tis.CZK)	7 320	5 844	6 907	6 735	7 457	6 673
Meziroční změna abs.		-1 476	1 063	-172	722	783 Plnění abs.
Meziroční změna %		↓ -20,2%	↓ 18,2%	↓ 97,5%	↑ 110,7%	↑ 111,7% Plnění %


Zdravotnický materiál

	2017	Skutečnost od počátku roku (1-8)				Plán (1-8) 2021
		2018	2019	2020	2021	
Zdrav. materiál (tis.CZK)	5 115	9 003	14 847	19 323	20 141	20 065
Meziroční změna abs.		3 888	5 844	4 475	818	76 Plnění abs.
Meziroční změna %		↓ 76,0%	↓ 64,9%	↑ 130,1%	↑ 104,2%	↑ 100,4% Plnění %


Obložnost

	2017	Skutečnost od počátku roku (1-8)			
		2018	2019	2020	2021
Obložnost (%)	87,9%	88,5%	87,2%	85,1%	88,0%
Meziroční změna %		↓ 0,7%	↓ -1,4%	↓ 97,6%	↑ 103,4%

Leden	Únor	Březen	Duben	Květen	Červen	Červenec	Srpen	Září	Říjen	Listopad	Prosinec	Předeepsáno		Zachyceno	
												Rok celkem	Rok celkem	%	
1 605 251	1 293 770	1 826 149	1 747 627	2 188 152	3 321 734	2 278 973	1 260 031	0	0	0	0	15 521 687	8 504 592	54,8%	

Preskribující lékaři celkem