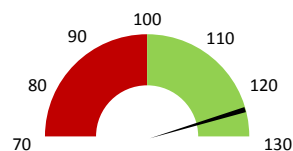
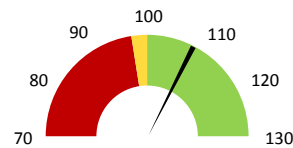


Ambulantní body

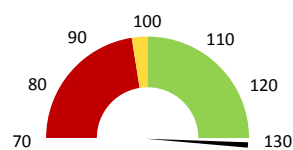
	2017	Skutečnost od počátku roku (1-10)				Plán (1-10) 2021
		2018	2019	2020	2021	
Amb. body (tis.)	11 297	12 649	16 420	16 459	20 400	16 420
Meziroční změna abs.		1 352	3 770	39	3 941	3 980 Plnění abs.
Meziroční změna %		↑ 112,0%	↑ 129,8%	→ 100,2%	↑ 123,9%	124,2% Plnění %


Casemix dle IR-DRG a počet případů - přijímající oddělení

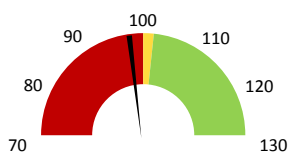
	2017	Skutečnost od počátku roku (1-10)				Plán (1-10) 2021
		2018	2019	2020	2021	
Casemix (CM) - IR-DRG	1 789	1 955	2 136	2 440	2 324	2 136
Meziroční změna abs.		166	181	303	-116	187 Plnění abs.
Meziroční změna %		↑ 109,3%	↑ 109,3%	↑ 114,2%	↓ 95,2%	108,8% Plnění %
Počet případů (PP)	1 649	1 756	2 188	2 419	2 210	2 188
Meziroční změna abs.		107	432	231	-209	22 Plnění abs.
Meziroční změna %		↑ 106,5%	↑ 124,6%	↑ 110,6%	↓ 91,4%	101,0% Plnění %
LOS - skutečnost (dny)	8,72	8,06	8,55	7,32	7,59	
Meziroční změna abs.		-0,66	0,49	-1,24	0,27	
Meziroční změna %		● 92,5%	● 106,1%	● 85,5%	● 103,8%	
ALOS - dle IR-DRG (dny)	7,56	7,51	7,11	7,58	7,26	


Casemix dle IR-DRG a počet případů - propouštějící oddělení

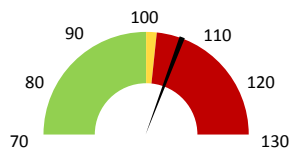
	2017	Skutečnost od počátku roku (1-10)				Plán (1-10) 2021
		2018	2019	2020	2021	
Casemix (CM) - IR-DRG	1 375	1 435	1 790	2 270	2 474	1 790
Meziroční změna abs.		60	355	480	205	685 Plnění abs.
Meziroční změna %		↑ 104,4%	↑ 124,7%	↑ 126,8%	↑ 109,0%	138,3% Plnění %
Počet případů (PP)	1 493	1 631	2 068	2 356	2 179	2 068
Meziroční změna abs.		138	437	288	-177	111 Plnění abs.
Meziroční změna %		↑ 109,2%	↑ 126,8%	↑ 113,9%	↓ 92,5%	105,4% Plnění %
LOS - skutečnost (dny)	6,82	6,45	7,40	6,66	7,44	
Meziroční změna abs.		-0,37	0,95	-0,74	0,78	
Meziroční změna %		● 94,6%	● 114,7%	● 90,0%	● 111,7%	
ALOS - dle IR-DRG (dny)	7,32	7,16	6,90	7,48	7,30	


Ošetrovací dny

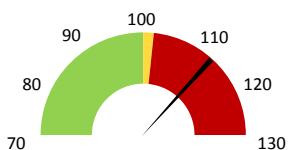
	2017	Skutečnost od počátku roku (1-10)				Plán (1-10) 2021
		2018	2019	2020	2021	
Ošetr. Dny	10 119	10 104	14 591	13 855	14 238	14 591
Meziroční změna abs.		-15	4 487	-736	383	-353 Plnění abs.
Meziroční změna %		→ 99,9%	↑ 144,4%	↓ 95,0%	↑ 102,8%	97,6% Plnění %


Centrové léky

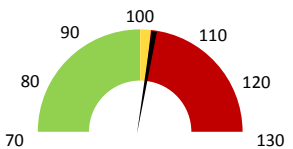
	2017	Skutečnost od počátku roku (1-10)				Plán (1-10) 2021
		2018	2019	2020	2021	
Centrové léky (tis. CZK)	26 021	33 802	31 195	30 162	35 819	33 567
Meziroční změna abs.		7 781	-2 607	-1 033	5 657	2 253 Plnění abs.
Meziroční změna %		↑ 129,9%	↓ 92,3%	↓ 96,7%	↑ 118,8%	106,7% Plnění %


Ostatní léky

	2017	Skutečnost od počátku roku (1-10)				Plán (1-10) 2021
		2018	2019	2020	2021	
Ostatní léky (tis. CZK)	9 086	7 253	8 479	8 524	9 344	8 204
Meziroční změna abs.		-1 833	1 226	45	820	1 140 Plnění abs.
Meziroční změna %		↓ 79,8%	↑ 116,9%	→ 100,5%	↑ 109,6%	113,9% Plnění %


Zdravotnický materiál

	2017	Skutečnost od počátku roku (1-10)				Plán (1-10) 2021
		2018	2019	2020	2021	
Zdrav. materiál (tis. CZK)	6 223	11 804	18 483	23 852	25 852	25 090
Meziroční změna abs.		5 581	6 680	5 369	2 000	762 Plnění abs.
Meziroční změna %		↑ 189,7%	↑ 156,6%	↑ 129,0%	↑ 108,4%	103,0% Plnění %


Obložnost

	2017	Skutečnost od počátku roku (1-10)			
		2018	2019	2020	2021
Obložnost (%)	87,8%	86,9%	87,4%	84,9%	88,2%
Meziroční změna %		↓ 99,0%	→ 100,6%	↓ 97,1%	↑ 103,9%

2019	2020	2021	Plán 2021	2021 vs. 2020	v %	Skutečnost vs. Plán 2021	v %
------	------	------	-----------	---------------	-----	--------------------------	-----

FINANCE

Náklady	173 182 299	197 418 786	220 444 922	193 329 248	23 026 137	111,66%	27 115 675	114,03%
Náklady na spotřebu materiálu	66 173 629	71 080 241	79 496 333	75 762 340	8 416 092	111,84%	3 733 993	104,93%
Léka a léčiva (bez center a §16)	8 478 701	8 523 630	9 343 972	8 204 273	820 342	109,62%	1 139 698	113,89%
Krevní přípravky	4 084 452	3 155 975	3 855 635	4 059 543	699 660	122,17%	-203 908	94,98%
Zdravotnické prostředky	18 483 285	23 851 825	25 852 185	25 090 343	2 000 360	108,39%	761 842	103,04%
Potraviny	1 212 920	1 090 710	1 181 155	1 290 025	90 445	108,29%	-108 869	91,56%
Všeobecný materiál	1 999 224	2 054 092	2 021 243	2 046 533	-32 849	98,40%	-25 291	98,76%
Náhradní díly	390 582	281 996	249 162	395 778	-32 834	88,36%	-146 616	62,95%
DDHM a textil	329 543	1 960 037	1 173 679	1 109 177	-786 358	59,88%	64 501	105,82%
Ostatní spotřeba	385	386	383	0	-2	99,40%		
Náklady na služby	4 877 994	7 238 971	9 185 947	5 455 630	1 946 976	126,90%	3 730 317	168,38%
Ostatní služby	332 996	274 405	245 971	173 067	-28 435	89,64%	72 903	142,12%
Spotřeba energie	2 048 393	1 937 284	1 930 624	1 994 207	-6 660	99,66%	-63 583	96,81%
Osobní náklady	84 683 994	105 646 745	117 690 395	98 929 242	12 043 650	111,40%	18 760 972	118,96%
Centrové léky dle NIS (sml. I nesml.)	33 414 479	30 191 618	35 540 272		5 348 655	117,72%		
Centrové léky dle účetnictví	31 194 922	30 161 977	35 819 302	33 566 667	5 657 326	118,76%	2 252 636	106,71%
§16 dle NIS (sml. I nesml.)	0	0	0	0	0			
§16 dle účetnictví	0	0	0	0	0			
Tržby od ZP dle účetnictví	127 924 202	146 334 521	173 488 134	152 114 612	27 153 613	118,56%	21 373 522	114,05%
CASH úhrady (bez tržeb od ZP za zdrav.pěči, bonusů, FKSP, náhrady pc	670 346	964 659	130 469	1 286 667	-834 190	13,52%	-1 156 198	10,14%

PRODUKCE
AMBULANTNÍ PÉČE

Ambulantní body	16 419 714	16 459 149	20 400 067		3 940 918	123,94%		
Počet ambulantních výkonů	56 100	56 286	72 222		15 936	128,31%		
ZUM/ZULP v CZK	3 814 571	5 618 354	7 091 571		1 473 217	126,22%		
Hodnota ambulantní péče v CZK	21 346 115	23 400 778	28 939 151		5 538 372	123,67%		
Počet vyšetření celkem	47 322	48 694	27 460		-21 234	56,39%		
z toho ambulantní vyšetření	20 554	21 005	23 906		2 901	113,81%		
Počet URČ celkem	9 152	9 247	9 492		245	102,65%		
z toho ambulantní URČ	7 393	7 440	7 794		354	104,76%		
Počet návštěv	18 467	18 926	21 313		2 387	112,61%		
Záchyt obrátově	59,4%	56,3%	54,1%		0	96,14%		
Záchyt množstevně	49,8%	45,3%	45,0%		0	99,32%		
Počet výkonů celkem	93 673	92 872	115 624		22 752	124,50%		

HOSPITALIZAČNÍ PÉČE

Přijímající	Casemix	2 136	2 440	2 324		-116	95,25%		
	Počet případů	2 188	2 419	2 210		-209	91,36%		
	CMI	0,98	1,01	1,05		0,0	104,26%		
	Casemix	2 231	2 531	2 582		50	101,99%		
	Počet případů	2 188	2 419	2 210		-209	91,36%		
	CMI	1,02	1,05	1,17		0,1	111,64%		
	ALOS - skutečnost	8,6	7,3	7,6		0,3	103,75%		
	ALOS dle IR-DRG	7,1	7,6	7,3		-0,3	95,84%		
	bez CC	51,7%	42,0%	48,5%		6,4%	115,27%		
	s CC	33,3%	37,0%	34,6%		-2,3%	93,66%		
s MCC	15,0%	21,0%	16,9%		-4,1%	80,58%			
Propouštějící	Casemix	1 790	2 270	2 474		205	109,02%		
	Počet případů	2 068	2 356	2 179		-177	92,49%		
	CMI	0,87	0,96	1,14		0,2	117,88%		
	Casemix	2 002	2 423	2 710		287	111,84%		
	Počet případů	2 068	2 356	2 179		-177	92,49%		
	CMI	0,97	1,03	1,24		0,2	120,92%		
	ALOS - skutečnost	7,4	6,7	7,4		0,8	111,75%		
	ALOS dle IR-DRG	6,9	7,5	7,3		-0,2	97,55%		
	bez CC	53,5%	42,9%	49,4%		6,5%	115,19%		
	s CC	32,5%	36,3%	34,0%		-2,3%	93,60%		
s MCC	14,0%	20,8%	16,6%		-4,2%	79,88%			
- v tom ukončeno/nevykázáno:	Počet případů	0	0	0					
	CM	0	0	0					

DATA UZIS

Bez LDN NIP DIOP	Počet lůžek k datu (potenciální kapacita)	56	56	56		0	100,00%		
	Průměrný počet lůžek za období	55	54	53		0	99,22%		
	Počet OD	14 591	13 855	14 238		383	102,76%		
	Počet hospitalizací	2 322	2 601	2 481		-120	95,39%		
	Obloženost	87,4%	84,9%	88,2%		0	103,92%		
	Průměrná doba hospitalizace								
	Vyžádaná péče (v tis. bodech)	27 768	30 771	36 749		5 978	119,43%		
	Vyžádaná péče (v tis. CZK - hodnota péče)	24 500	29 340	32 765		3 425	111,67%		

NÁSLEDNÁ PÉČE
DATA UZIS

LDN NIP DIOP	Počet lůžek k datu (potenciální kapacita)	0	0	0		0			
	Průměrný počet lůžek za období	0	0	0		0			
	Počet OD	0	0	0		0			
	Počet hospitalizací	0	0	0		0			
	Obloženost								
	Průměrná doba hospitalizace								

PERSONALISTIKA
ZAMĚŠTNANCI - Přepočtený evidenční stav

Systemizace

CELKEM	189,7	140,6	142,7	143,9	0,0	1,2	100,84%	143,9
Lékaři celkem	25,8	19,7	22,4	23,5	0,0	1,1	104,92%	23,5
z toho L1	7,2	7,9	8,8	8,9	0,0	0,1	101,14%	8,9
z toho L2	1,7	1,7	1,8	2,8	0,0	1,0	157,14%	2,8
z toho L3	16,9	10,1	11,8	11,8	0,0	0,0	100,00%	11,8
Sestry	97,0	77,5	77,0	78,6	0,0	1,6	102,08%	78,6
Nelékařský zdravotnický pracovník	61,7	38,3	39,3	37,0	0,0	-2,3	94,27%	37,0
THP	5,1	5,1	4,1	4,9	0,0	0,8	118,29%	4,9
Dělník	0,0	0,0	0,0	0,0	0,0	0,0		0,0
Ostatní	0,0	0,0	0,0	0,0	0,0	0,0	177,78%	0,0

	Předepsáno											Zachyceno			
	Leden	Únor	Březen	Duben	Květen	Červen	Červenec	Srpen	Září	Říjen	Listopad	Prosinec	Rok Celkem	Rok celkem	%
Preskribující lékaři celkem	1 605 251	1 293 770	1 826 149	1 747 627	2 188 152	3 321 734	2 278 973	1 260 031	1 670 099	1 779 475	0	0	18 971 260	10 269 179	54,1%