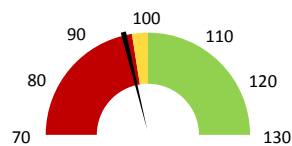
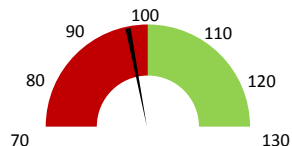


Celkové body

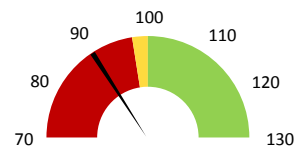
	2016	Skutečnost od počátku roku (1-10)			2020	Plán (1-10) 2020	
		2017	2018	2019			
Celkové body (tis.)	94 647	95 189	98 415	101 018	93 750	98 415	
Meziroční změna abs.		542	3 226	2 603	-7 267	-4 665	Plnění abs.
Meziroční změna %		100,6%	103,4%	102,6%	92,8%	95,3%	Plnění %


Ambulantní body

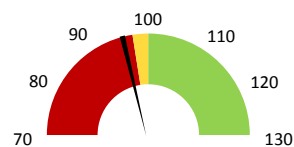
	2016	Skutečnost od počátku roku (1-10)			2020	Plán (1-10) 2020	
		2017	2018	2019			
Amb. body (tis.)	61 287	61 673	64 403	68 239	61 962	64 403	
Meziroční změna abs.		386	2 730	3 835	-6 276	-2 441	Plnění abs.
Meziroční změna %		100,6%	104,4%	106,0%	90,8%	96,2%	Plnění %


Casemix a počet případů - přijímající oddělení

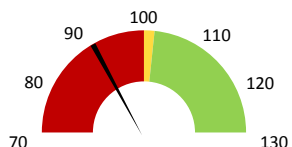
	2016	Skutečnost od počátku roku (1-10)			2020	Plán (1-10) 2020	
		2017	2018	2019			
Casemix (CM)	2 052	2 192	2 172	2 092	1 932	2 172	
Meziroční změna abs.		140	-20	-80	-160	-241	Plnění abs.
Meziroční změna %		6,8%	-0,9%	96,3%	92,3%	88,9%	Plnění %
Počet případů (PP)	2 394	2 402	2 478	2 300	2 138	2 478	
Meziroční změna abs.		8	76	-178	-162	-340	Plnění abs.
Meziroční změna %		0,3%	3,2%	92,8%	93,0%	86,3%	Plnění %
LOS - skutečnost (dny)	7,59	8,08	7,96	7,66	7,44		
Meziroční změna abs.		0,50	-0,12	-0,29	-0,22		
Meziroční změna %		6,5%	-1,5%	96,3%	97,1%		
ALOS - dle DRG (dny)	7,19	7,30	7,30	7,45	7,51		


Casemix a počet případů - propouštějící oddělení

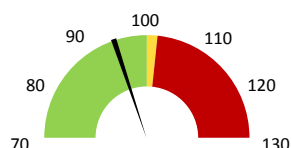
	2016	Skutečnost od počátku roku (1-10)			2020	Plán (1-10) 2020	
		2017	2018	2019			
Casemix (CM)	1 979	1 890	1 987	1 864	1 895	1 987	
Meziroční změna abs.		-89	97	-123	31	-93	Plnění abs.
Meziroční změna %		-4,5%	5,1%	93,8%	101,6%	95,3%	Plnění %
Počet případů (PP)	2 259	2 226	2 295	2 205	2 080	2 295	
Meziroční změna abs.		-33	69	-90	-125	-215	Plnění abs.
Meziroční změna %		-1,5%	3,1%	96,1%	94,3%	90,6%	Plnění %
LOS - skutečnost (dny)	6,87	6,88	6,82	6,83	6,97		
Meziroční změna abs.		0,01	-0,06	0,00	0,14		
Meziroční změna %		0,2%	-0,8%	100,1%	102,1%		
ALOS - dle DRG (dny)	7,25	7,23	7,25	7,43	7,58		


Ošetrovací dny

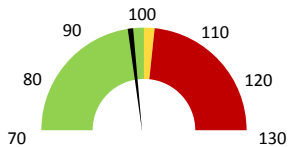
	2016	Skutečnost od počátku roku (1-10)			2020	Plán (1-10) 2020	
		2017	2018	2019			
Ošetř. Dny	0	14 451	14 514	13 650	13 114	14 514	
Meziroční změna abs.			63	-864	-536	-1 400	Plnění abs.
Meziroční změna %			0,4%	94,0%	96,1%	90,4%	Plnění %


Centrové léky

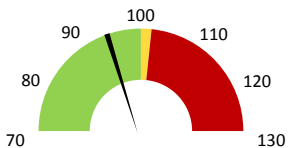
	2016	Skutečnost od počátku roku (1-10)			2020	Plán (1-10) 2020	
		2017	2018	2019			
Centrové léky (tis.CZK)	0	46 506	52 118	51 477	47 236	50 417	
Meziroční změna abs.			5 612	-641	-4 240	-3 180	Plnění abs.
Meziroční změna %			12,1%	98,8%	91,8%	93,7%	Plnění %


Ostatní léky

	2016	Skutečnost od počátku roku (1-10)			2020	Plán (1-10) 2020	
		2017	2018	2019			
Ostatní léky (tis.CZK)	0	18 155	18 820	16 133	15 271	15 635	
Meziroční změna abs.			665	-2 687	-862	-365	Plnění abs.
Meziroční změna %			3,7%	85,7%	94,7%	97,7%	Plnění %


Zdravotnický materiál

	2016	Skutečnost od počátku roku (1-10)			2020	Plán (1-10) 2020	
		2017	2018	2019			
Zdrav. materiál (tis.CZK)	0	12 945	13 164	13 879	13 188	14 017	
Meziroční změna abs.			219	715	-690	-828	Plnění abs.
Meziroční změna %			1,7%	105,4%	95,0%	94,1%	Plnění %


Obložnost

	2016	Skutečnost od počátku roku (1-10)			2020
		2017	2018	2019	
Obložnost (%)	0,0%	86,2%	87,8%	81,4%	82,8%
Meziroční změna %			1,9%	92,7%	101,7%

2018	2019	2020	Plán 2020	2020 vs. 2019	v %	Skutečnost vs. Plán 2020	v %
------	------	------	-----------	---------------	-----	--------------------------	-----

FINANCE

Náklady	173 182 023	178 235 881	185 084 242	183 808 950	6 848 361	103,84%	1 275 292	100,69%
Náklady na spotřebu materiálu	89 647 945	86 470 742	82 384 277	84 990 697	-4 086 465	95,27%	-2 606 420	96,93%
Léka a léčiva (bez center a §16)	18 820 023	16 132 877	15 270 760	12 090 519	-862 117	94,66%	3 180 241	126,30%
Krevní přípravky	1 739 050	1 835 585	1 797 720	1 941 227	-37 865	97,94%	-143 507	92,61%
Zdravotnické prostředky	13 164 203	13 878 902	13 188 461	14 016 906	-690 441	95,03%	-828 445	94,09%
Potraviny	1 503 613	1 499 740	1 394 639	1 525 203	-105 101	92,99%	-130 564	91,44%
Všeobecný materiál	1 232 357	1 149 711	1 182 962	1 040 757	33 251	102,89%	142 205	113,66%
Náhradní díly	691 607	227 064	388 942	192 190	161 878	171,29%	196 752	202,37%
DDHM a textil	379 040	270 209	1 924 368	222 437	1 654 158	712,18%	1 701 930	865,13%
Ostatní spotřeba	3	11 275	264	0	-11 011	2,35%		
Náklady na služby	3 640 964	4 191 082	5 601 931	5 197 777	1 410 850	133,66%	404 155	107,78%
Ostatní služby	194 281	153 321	258 425	143 277	105 104	168,55%	115 148	180,37%
Spotřeba energie	1 719 220	2 067 635	1 938 035	2 004 394	-129 600	93,73%	-66 359	96,69%
Osobní náklady	75 425 964	82 412 053	92 847 544	89 452 952	10 435 491	112,66%	3 394 592	103,79%
Centrové léky dle NIS (sml. I nesml.)	53 688 171	51 407 006	47 741 891		-3 665 116	92,87%		
Centrové léky dle účetnictví	52 045 630	51 129 786	47 236 426	50 000 000	-3 893 361	92,39%	-2 763 574	94,47%
§16 dle NIS (sml. I nesml.)	71 463	336 710	0		-336 710	0,00%		
§16 dle účetnictví	72 422	346 867	0	416 667	-346 867	0,00%	-416 667	0,00%
Výnosy	191 157 058	189 571 042	214 180 956	218 514	24 609 914	112,98%	213 962 441	98016,94%
Tržby od ZP dle účetnictví	190 859 177	189 245 203	205 226 060	0	15 980 857	108,44%		
CASH úhrady (bez tržeb od ZP za zdrav.pěči, bonusů, FKSP, náhrady pc	168 882	211 588	404 674	218 514	193 087	191,26%	186 160	185,19%

PRODUKCE
AMBULANTNÍ PÉČE

Ambulantní body	64 403 127	68 238 591	61 962 254		-6 276 337	90,80%		
Počet ambulantních výkonů	88 898	96 558	90 033		-6 525	93,24%		
ZUM/ZULP v CZK	7 588 549	4 823 848	4 921 012		97 164	102,01%		
Hodnota ambulantní péče v CZK	62 894 068	62 991 175	58 161 920		-4 829 255	92,33%		
Počet vyšetření celkem	35 410	36 692	34 864		-1 828	95,02%		
z toho ambulantní vyšetření	32 512	33 842	32 120		-1 722	94,91%		
Počet URČ celkem	13 032	13 635	13 330		-305	97,76%		
z toho ambulantní URČ	11 425	12 147	11 858		-289	97,62%		
Počet návštěv	32 053	33 311	31 851		-1 460	95,62%		
Záchyt obrátové detail		60,7%	50,3%		0	82,92%		
Záchyt množstevně		60,2%	53,3%		0	88,60%		
Celkové body	98 415 009	101 017 600	93 750 262		-7 267 338	92,81%		
Počet výkonů celkem	114 890	119 806	111 529		-8 277	93,09%		

HOSPITALIZAČNÍ PÉČE

Přijímající	Casemix	2 172	2 092	1 932		-160	92,34%	
	Počet případů	2 478	2 300	2 138		-162	92,96%	
	CMI	0,88	0,91	0,90		0,0	99,34%	
	ALOS - skutečnost	8,0	7,7	7,4		-0,2	97,12%	
	ALOS dle DRG	7,3	7,5	7,5		0,1	100,69%	
	bez CC	38,4%	37,1%	33,7%		-3,4%	90,79%	
Propouštějící	Casemix	1 987	1 864	1 895		31	101,64%	
	Počet případů	2 295	2 205	2 080		-125	94,33%	
	CMI	0,87	0,85	0,91		0,1	107,75%	
	ALOS - skutečnost	6,8	6,8	7,0		0,1	102,11%	
	ALOS dle DRG	7,2	7,4	7,6		0,2	102,12%	
	bez CC	36,6%	35,4%	33,1%		-2,3%	93,51%	
Komorb.	s CC	50,9%	50,4%	48,0%		-2,4%	95,27%	
	s MCC	18,6%	16,8%	18,3%		1,5%	108,86%	
	- v tom ukončeno/nevykázáno:	Počet případů	0	0	36			
	CM detail	0	0	53				

DATA UZIS

Bez LDN	Počet lůžek k datu (potenciální kapacita)	60	56	56		0	100,00%	
	Průměrný počet lůžek za období	54	55	52		-3	94,16%	
NIP	Počet OD	14 514	13 650	13 114		-536	96,07%	
	Počet hospitalizací	2 676	2 473	2 342		-131	94,70%	
DIOP	Obložnost	87,8%	81,4%	82,8%		0	101,70%	
	Průměrná doba hospitalizace							
Operace	17	15	461		446	3073,33%		
Vyžádaná péče (v tis. bodech)	29 182	29 620	27 365		-2 256	92,39%		
Vyžádaná péče (v tis. CZK - hodnota péče)	24 202	25 398	24 813		-586	97,69%		

NÁSLEDNÁ PÉČE

LDN	Počet lůžek k datu (potenciální kapacita)	0	0	0		0		
	Průměrný počet lůžek za období	0	0	0		0		
NIP	Počet OD	0	0	0		0		
	Počet hospitalizací	0	0	0		0		
DIOP	Obložnost							
	Průměrná doba hospitalizace							

PERSONALISTIKA
ZAMĚŠTNANCI - Přepočtený evidenční stav

	116,4	116,8	117,2	116,7	116,3	-0,5	99,53%	0,4	100,39%
CELKEM	116,4	116,8	117,2	116,7	116,3	-0,5	99,53%	0,4	100,39%
Lékaři celkem	27,2	28,6	27,9	28,1	27,9	0,2	100,72%	0,2	100,72%
z toho L1	0,8	0,8	1,0	4,0	1,0	3,0	400,00%	3,0	400,00%
z toho L2	5,2	5,0	2,0	0,0	2,0	-2,0	0,00%	-2,0	0,00%
z toho L3	21,2	22,8	24,9	24,1	24,9	-0,8	96,78%	-0,8	96,78%
Sestry	58,2	56,6	56,9	57,1	56,9	0,3	100,44%	0,2	100,44%
Ostatní NLZP	28,0	28,0	29,0	27,5	27,7	-1,5	94,83%	-0,2	99,10%
THP	3,0	3,5	3,5	4,0	3,5	0,5	114,29%	0,5	114,29%
Dělník	0,0	0,0	0,0	0,0	0,0	0,0		0,0	
Ostatní	0,0	0,0	0,0	0,0	0,3	0,0		-0,3	0,00%

