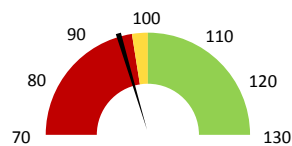
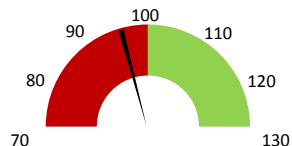


Celkové body

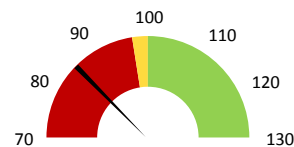
	2016	Skutečnost od počátku roku (1-11)			2020	Plán (1-11) 2020	
		2017	2018	2019			
Celkové body (tis.)	104 384	104 916	108 593	111 496	102 413	108 593	
Meziroční změna abs.		532	3 677	2 903	-9 083	-6 180	Plnění abs.
Meziroční změna %		➔ 100,5%	↑ 103,5%	↑ 102,7%	↓ 91,9%	94,3%	Plnění %


Ambulantní body

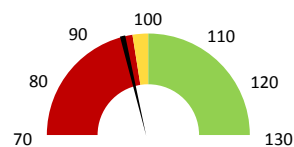
	2016	Skutečnost od počátku roku (1-11)			2020	Plán (1-11) 2020	
		2017	2018	2019			
Amb. body (tis.)	67 531	67 814	71 457	75 168	67 798	71 457	
Meziroční změna abs.		283	3 643	3 711	-7 370	-3 659	Plnění abs.
Meziroční změna %		➔ 100,4%	↑ 105,4%	↑ 105,2%	↓ 90,2%	94,9%	Plnění %


Casemix a počet případů - přijímající oddělení

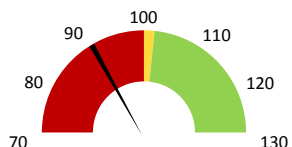
	2016	Skutečnost od počátku roku (1-11)			2020	Plán (1-11) 2020	
		2017	2018	2019			
Casemix (CM)	2 249	2 456	2 436	2 318	2 070	2 436	
Meziroční změna abs.		206	-20	-118	-247	-365	Plnění abs.
Meziroční změna %		↓ 9,2%	↓ -0,8%	↓ 95,1%	↓ 89,3%	85,0%	Plnění %
Počet případů (PP)	2 645	2 677	2 730	2 535	2 296	2 730	
Meziroční změna abs.		32	53	-195	-239	-434	Plnění abs.
Meziroční změna %		↓ 1,2%	↓ 2,0%	↓ 92,9%	↓ 90,6%	84,1%	Plnění %
LOS - skutečnost (dny)	7,60	8,13	7,95	7,62	7,52		
Meziroční změna abs.		0,54	-0,19	-0,32	-0,10		
Meziroční změna %		● 7,1%	● -2,3%	● 95,9%	● 98,7%		
ALOS - dle DRG (dny)	7,17	7,32	7,32	7,47	7,56		


Casemix a počet případů - propouštějící oddělení

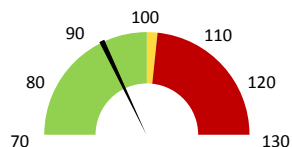
	2016	Skutečnost od počátku roku (1-11)			2020	Plán (1-11) 2020	
		2017	2018	2019			
Casemix (CM)	2 183	2 108	2 204	2 065	2 103	2 204	
Meziroční změna abs.		-75	97	-139	38	-102	Plnění abs.
Meziroční změna %		↓ -3,4%	↓ 4,6%	↓ 93,7%	↑ 101,8%	95,4%	Plnění %
Počet případů (PP)	2 509	2 480	2 533	2 430	2 232	2 533	
Meziroční změna abs.		-29	53	-103	-198	-301	Plnění abs.
Meziroční změna %		↓ -1,2%	↓ 2,1%	↓ 95,9%	↓ 91,9%	88,1%	Plnění %
LOS - skutečnost (dny)	6,88	6,86	6,81	6,81	7,05		
Meziroční změna abs.		-0,02	-0,05	0,00	0,23		
Meziroční změna %		● -0,2%	● -0,7%	● 100,0%	● 103,4%		
ALOS - dle DRG (dny)	7,23	7,24	7,27	7,44	7,65		


Ošetřovací dny

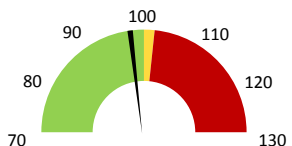
	2016	Skutečnost od počátku roku (1-11)			2020	Plán (1-11) 2020	
		2017	2018	2019			
Ošetř. Dny	0	15 940	15 908	15 102	14 336	15 908	
Meziroční změna abs.			-32	-806	-766	-1 572	Plnění abs.
Meziroční změna %			↓ -0,2%	↓ 94,9%	↓ 94,9%	90,1%	Plnění %


Centrové léky

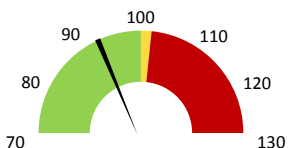
	2016	Skutečnost od počátku roku (1-11)			2020	Plán (1-11) 2020	
		2017	2018	2019			
Centrové léky (tis.CZK)	0	51 731	58 621	56 439	50 663	55 458	
Meziroční změna abs.		6 890	-2 182	-5 776		-4 795	Plnění abs.
Meziroční změna %			↓ 13,3%	↓ 96,3%	↓ 89,8%	91,4%	Plnění %


Ostatní léky

	2016	Skutečnost od počátku roku (1-11)			2020	Plán (1-11) 2020	
		2017	2018	2019			
Ostatní léky (tis.CZK)	0	19 556	20 701	17 826	16 861	17 274	
Meziroční změna abs.			1 145	-2 875	-965	-412	Plnění abs.
Meziroční změna %			↓ 5,9%	↓ 86,1%	↓ 94,6%	97,6%	Plnění %


Zdravotnický materiál

	2016	Skutečnost od počátku roku (1-11)			2020	Plán (1-11) 2020	
		2017	2018	2019			
Zdrav. materiál (tis.CZK)	0	14 242	14 385	15 278	14 240	15 432	
Meziroční změna abs.			143	893	-1 038	-1 192	Plnění abs.
Meziroční změna %			↓ 1,0%	↑ 106,2%	↓ 93,2%	92,3%	Plnění %


Obložnost

	2016	Skutečnost od počátku roku (1-11)			2020
		2017	2018	2019	
Obložnost (%)	0,0%	86,4%	87,5%	81,8%	83,3%
Meziroční změna %			↓ 1,2%	↓ 93,5%	↑ 101,8%

2018	2019	2020	Plán 2020	2020 vs. 2019	v %	Skutečnost vs. Plán 2020	v %
------	------	------	-----------	---------------	-----	--------------------------	-----

FINANCE

Náklady	193 545 164	197 772 935	202 723 528	204 103 711	4 950 593	102,50%	-1 380 183	99,32%
Náklady na spotřebu materiálu	99 697 219	94 955 093	88 452 629	93 507 887	-6 502 464	93,15%	-5 055 258	94,59%
Léka a léčiva (bez center a §16)	20 701 169	17 826 363	16 861 489	12 066 087	-964 874	94,59%	4 795 402	139,74%
Krevní přípravky	1 804 085	1 981 070	2 086 435	2 094 485	105 365	105,32%	-8 050	99,62%
Zdravotnické prostředky	14 385 131	15 277 938	14 239 850	15 431 615	-1 038 088	93,21%	-1 191 765	92,28%
Potravinny	1 654 299	1 646 821	1 531 339	1 674 238	-115 482	92,99%	-142 899	91,46%
Všeobecný materiál	1 379 833	1 245 924	1 299 017	1 130 867	53 093	104,26%	168 151	114,87%
Náhradní díly	738 740	237 530	397 639	197 508	160 109	167,41%	200 131	201,33%
DDHM a textil	413 328	300 591	1 373 928	247 184	1 073 337	457,08%	1 126 744	555,83%
Ostatní spotřeba	4	11 275	264	0	-11 011	2,35%		
Náklady na služby	3 962 680	4 655 435	6 147 761	5 673 472	1 492 326	132,06%	474 289	108,36%
Ostatní služby	205 495	162 464	304 672	150 470	142 209	187,53%	154 202	202,48%
Spotřeba energie	1 927 131	2 299 053	2 173 087	2 229 758	-125 966	94,52%	-56 671	97,46%
Osobní náklady	84 919 418	92 506 087	103 416 381	100 349 890	10 910 294	111,79%	3 066 491	103,06%
Centrové léky dle NIS (sml. I nesml.)	60 520 641	55 656 607	51 642 900		-4 013 707	92,79%		
Centrové léky dle účetnictví	58 545 168	56 091 988	50 662 931	55 000 000	-5 429 057	90,32%	-4 337 069	92,11%
§16 dle NIS (sml. I nesml.)	71 463	336 710	0		-336 710	0,00%		
§16 dle účetnictví	75 467	346 867	0	458 333	-346 867	0,00%	-458 333	0,00%
Výnosy	210 357 883	211 169 990	234 922 000	230 947	23 752 010	111,25%	234 691 052	101720,99%
Tržby od ZP dle účetnictví	210 038 855	210 827 437	225 753 437	0	14 925 999	107,08%		
CASH úhrady (bez tržeb od ZP za zdrav.pěči, bonusů, FKSP, náhrady pc	177 529	228 301	605 842	230 947	377 540	265,37%	374 894	262,33%

PRODUKCE
AMBULANTNÍ PÉČE

Ambulantní body	71 457 090	75 167 748	67 797 605		-7 370 143	90,20%		
Počet ambulantních výkonů	99 797	106 853	98 354		-8 499	92,05%		
ZUM/ZULP v CZK	8 094 893	5 239 653	5 290 308		50 655	100,97%		
Hodnota ambulantní péče v CZK	69 441 606	69 314 980	63 504 377		-5 810 603	91,62%		
Počet vyšetření celkem	15 461	16 134	15 326		-808	94,99%		
z toho ambulantní vyšetření	14 016	14 664	14 027		-637	95,66%		
Počet URČ celkem	13 702	14 216	13 828		-388	97,27%		
z toho ambulantní URČ	11 996	12 608	12 234		-374	97,03%		
Počet návštěv	11 996	12 608	12 234		-374	97,03%		
Záchyt obrátové detail		60,6%	50,1%		0	82,77%		
Záchyt množstevně		60,3%	53,5%		0	88,81%		
Celkové body	108 593 009	111 495 709	102 412 648		-9 083 061	91,85%		
Počet výkonů celkem	128 205	132 490	121 597		-10 893	91,78%		

HOSPITALIZAČNÍ PÉČE

Přijímající	Casemix	2 436	2 318	2 070		-247	89,33%	
	Počet případů	2 730	2 535	2 296		-239	90,57%	
	CMI	0,89	0,91	0,90		0,0	98,63%	
	ALOS - skutečnost	7,9	7,6	7,5		-0,1	98,66%	
	ALOS dle DRG	7,3	7,5	7,6		0,1	101,23%	
	bez CC	38,9%	37,9%	33,2%		-4,7%	87,62%	
Propouštějící	Casemix	2 204	2 065	2 103		38	101,82%	
	Počet případů	2 533	2 430	2 232		-198	91,85%	
	CMI	0,87	0,85	0,94		0,1	110,85%	
	ALOS - skutečnost	6,8	6,8	7,0		0,2	103,39%	
	ALOS dle DRG	7,3	7,4	7,6		0,2	102,76%	
	bez CC	36,8%	36,1%	32,7%		-3,4%	90,47%	
Komorb.	s CC	50,2%	49,8%	47,6%		-2,3%	95,42%	
	s MCC	18,7%	16,6%	19,3%		2,7%	115,95%	
	- v tom ukončeno/nevykázáno:	Počet případů	0	0	29			
	CM detail	0	0	22				

DATA UZIS

Bez LDN	Počet lůžek k datu (potenciální kapacita)	60	56	56		0	100,00%	
	Průměrný počet lůžek za období	54	55	51		-4	93,00%	
NIP	Počet OD	15 908	15 102	14 336		-766	94,93%	
	Počet hospitalizací	2 931	2 727	2 538		-189	93,07%	
DIOP	Obložnost	87,5%	81,8%	83,3%		0	101,77%	
	Průměrná doba hospitalizace							
Operace		209	196	551		355	281,12%	
Vyžádaná péče (v tis. bodech)		32 291	32 996	30 354		-2 642	91,99%	
Vyžádaná péče (v tis. CZK - hodnota péče)		26 876	28 155	27 522		-633	97,75%	

NÁSLEDNÁ PÉČE
DATA UZIS

LDN	Počet lůžek k datu (potenciální kapacita)	0	0	0		0		
	Průměrný počet lůžek za období	0	0	0		0		
NIP	Počet OD	0	0	0		0		
	Počet hospitalizací	0	0	0		0		
DIOP	Obložnost							
	Průměrná doba hospitalizace							

PERSONALISTIKA
ZAMĚŠTNANCI - Přepočtený evidenční stav
Systemizace

CELKEM	116,4	116,3	116,2	115,7	116,3	-0,5	99,53%	-0,6	99,53%
Lékaři celkem	27,2	28,6	27,9	28,1	27,9	0,2	100,72%	0,2	100,72%
z toho L1	0,8	0,8	1,0	4,0	1,0	3,0	400,00%	3,0	400,00%
z toho L2	5,2	5,0	2,0	0,0	2,0	-2,0	0,00%	-2,0	0,00%
z toho L3	21,2	22,8	24,9	24,1	24,9	-0,8	96,78%	-0,8	96,78%
Sestry	58,2	56,1	56,9	57,1	56,9	0,3	100,44%	0,2	100,44%
Ostatní NLZP	28,0	28,0	28,0	27,5	27,7	-0,5	98,21%	-0,2	99,10%
THP	3,0	3,5	3,5	3,0	3,5	-0,5	85,71%	-0,5	85,71%
Dělník	0,0	0,0	0,0	0,0	0,0	0,0		0,0	
Ostatní	0,0	0,0	0,0	0,0	0,3	0,0		-0,3	0,00%

