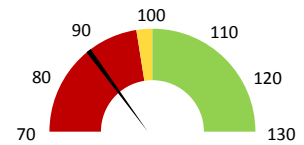
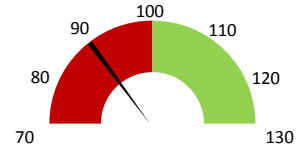


Celkové body

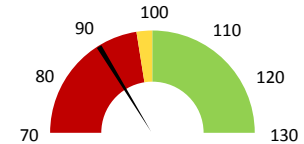
	2017	Skutečnost od počátku roku (1-6)				Plán (1-6) 2021	
		2018	2019	2020	2021		
Celkové body (tis.)	58 141	59 044	59 984	56 714	52 655	59 984	
Meziroční změna abs.		903	941	-3 271	-4 059	-7 330	Plnění abs.
Meziroční změna %		↑ 101,6%	↑ 101,6%	↓ 94,5%	↓ 92,8%	87,8%	Plnění %


Ambulantní body

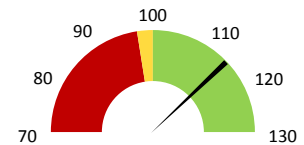
	2017	Skutečnost od počátku roku (1-6)				Plán (1-6) 2021	
		2018	2019	2020	2021		
Amb. body (tis.)	37 514	38 008	40 393	38 065	35 390	40 393	
Meziroční změna abs.		494	2 385	-2 328	-2 676	-5 004	Plnění abs.
Meziroční změna %		↑ 101,3%	↑ 106,3%	↓ 94,2%	↓ 93,0%	87,6%	Plnění %


Casemix a počet případů - přijímající oddělení

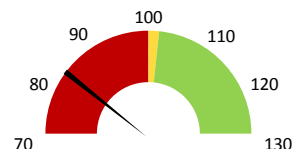
	2017	Skutečnost od počátku roku (1-6)				Plán (1-6) 2021	
		2018	2019	2020	2021		
Casemix (CM)	1 367	1 387	1 291	1 102	1 154	1 291	
Meziroční změna abs.		20	-97	-189	52	-137	Plnění abs.
Meziroční změna %		↓ 1,5%	↓ -7,0%	↓ 85,4%	↑ 104,7%	89,4%	Plnění %
Počet případů (PP)	1 503	1 558	1 398	1 232	1 146	1 398	
Meziroční změna abs.		55	-160	-166	-86	-252	Plnění abs.
Meziroční změna %		↓ 3,7%	↓ -10,3%	↓ 88,1%	↓ 93,0%	82,0%	Plnění %
LOS - skutečnost (dny)	7,85	8,15	7,72	7,47	6,69		
Meziroční změna abs.		0,30	-0,44	-0,25	-0,77		
Meziroční změna %		● 3,8%	● -5,4%	● 96,7%	● 89,6%		
ALOS - dle DRG (dny)	7,24	7,35	7,39	7,57	7,60		


Casemix a počet případů - propouštějící oddělení

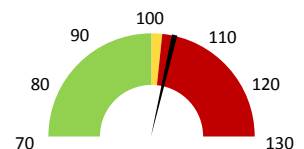
	2017	Skutečnost od počátku roku (1-6)				Plán (1-6) 2021	
		2018	2019	2020	2021		
Casemix (CM)	1 190	1 256	1 114	1 042	1 285	1 114	
Meziroční změna abs.		66	-143	-72	243	171	Plnění abs.
Meziroční změna %		↓ 5,5%	↓ -11,4%	↓ 93,6%	↑ 123,3%	115,4%	Plnění %
Počet případů (PP)	1 396	1 427	1 335	1 206	1 120	1 335	
Meziroční změna abs.		31	-92	-129	-86	-215	Plnění abs.
Meziroční změna %		↓ 2,2%	↓ -6,4%	↓ 90,3%	↓ 92,9%	83,9%	Plnění %
LOS - skutečnost (dny)	6,86	6,79	6,66	6,96	6,60		
Meziroční změna abs.		-0,07	-0,12	0,29	-0,36		
Meziroční změna %		● -1,0%	● -1,8%	● 104,4%	● 94,9%		
ALOS - dle DRG (dny)	7,19	7,29	7,33	7,63	7,65		


Ošetrovací dny

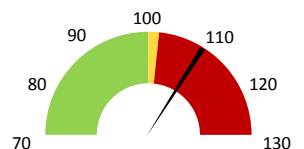
	2017	Skutečnost od počátku roku (1-6)				Plán (1-6) 2021	
		2018	2019	2020	2021		
Ošetr. Dny	8 882	9 142	8 130	7 611	6 726	8 130	
Meziroční změna abs.		260	-1 012	-519	-885	-1 404	Plnění abs.
Meziroční změna %		↓ 2,9%	↓ -11,1%	↓ 93,6%	↓ 88,4%	82,7%	Plnění %


Centrové léky

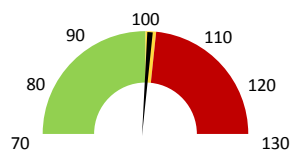
	2017	Skutečnost od počátku roku (1-6)				Plán (1-6) 2021	
		2018	2019	2020	2021		
Centrové léky (tis.CZK)	26 575	30 394	32 627	29 380	30 870	29 625	
Meziroční změna abs.		3 819	2 233	-3 247	1 490	1 245	Plnění abs.
Meziroční změna %		↓ 14,4%	↓ 7,3%	↓ 90,0%	↑ 105,1%	104,2%	Plnění %


Ostatní léky

	2017	Skutečnost od počátku roku (1-6)				Plán (1-6) 2021	
		2018	2019	2020	2021		
Ostatní léky (tis.CZK)	10 261	11 460	9 333	8 913	10 182	9 198	
Meziroční změna abs.		1 199	-2 127	-419	1 268	983	Plnění abs.
Meziroční změna %		↓ 11,7%	↓ -18,6%	↓ 95,5%	↑ 114,2%	110,7%	Plnění %


Zdravotnický materiál

	2017	Skutečnost od počátku roku (1-6)				Plán (1-6) 2021	
		2018	2019	2020	2021		
Zdrav. materiál (tis.CZK)	8 073	7 759	7 836	7 813	8 170	8 064	
Meziroční změna abs.		-314	76	-23	358	106	Plnění abs.
Meziroční změna %		↓ -3,9%	↓ 1,0%	↓ 99,7%	↑ 104,6%	101,3%	Plnění %


Obložnost

	2017	Skutečnost od počátku roku (1-6)			
		2018	2019	2020	2021
Obložnost (%)	87,8%	90,4%	80,4%	83,0%	74,5%
Meziroční změna %		↓ 2,9%	↓ -11,1%	↑ 103,3%	↓ 89,8%

2019	2020	2021	Plán 2021	2021 vs. 2020	v %	Skutečnost vs. Plán 2021	v %
------	------	------	-----------	---------------	-----	--------------------------	-----

FINANCE

Náklady	105 316 649	102 361 047	119 878 242	109 680 707	17 517 195	117,11%	10 197 535	109,30%
Náklady na spotřebu materiálu	52 756 466	49 311 053	52 542 106	49 877 386	3 231 053	106,55%	2 664 720	105,34%
Léka a léčiva (bez center a §16)	9 332 809	8 913 383	10 181 779	9 198 455	1 268 396	114,23%	983 324	110,69%
Krevní přípravky	1 025 455	971 870	1 240 168	1 015 661	268 298	127,61%	224 508	122,10%
Zdravotnické prostředky	7 835 524	7 812 895	8 170 398	8 064 302	357 503	104,58%	106 096	101,32%
Potraviny	890 824	812 884	740 530	945 454	-72 355	91,10%	-204 924	78,33%
Všeobecný materiál	687 842	691 487	693 276	641 590	1 788	100,26%	51 686	108,06%
Náhradní díly	188 830	182 460	148 742	209 478	-33 718	81,52%	-60 736	71,01%
DDHM a textil	168 195	545 970	496 776	177 447	-49 194	90,99%	319 329	279,96%
Ostatní spotřeba	11 273	264	263	0	0	99,89%		
Náklady na služby	2 285 547	3 233 720	4 241 645	2 608 227	1 007 924	131,17%	1 633 417	162,63%
Ostatní služby	86 147	181 214	117 912	58 240	-63 302	65,07%	59 671	202,46%
Spotřeba energie	1 343 324	1 257 256	1 294 352	1 311 268	37 096	102,95%	-16 916	98,71%
Osobní náklady	46 984 255	47 145 478	60 584 018	54 873 092	13 438 540	128,50%	5 710 927	110,41%
Centrové léky dle NIS (sml. I nesml.)	32 584 906	27 321 027	30 220 970		2 899 943	110,61%		
Centrové léky dle účetnictví	32 280 119	29 380 104	30 791 828	29 375 000	1 411 724	104,81%	1 416 828	104,82%
§16 dle NIS (sml. I nesml.)	258 100	0	0		0			
§16 dle účetnictví	346 867	0	78 609	250 000	78 609		-171 391	31,44%
Výnosy	112 276 743	125 525 009	127 937 813		2 412 804	101,92%		
Tržby od ZP dle účetnictví	112 088 292	125 161 147	117 675 867	137 083 817	-7 485 280	94,02%	-19 407 950	85,84%
CASH úhrady (bez tržeb od ZP za zdrav.pěči, bonusů, FKSP, náhrady p	161 698	356 362	487 575	45 261	131 213	136,82%	442 314	1077,25%

PRODUKCE
AMBULANTNÍ PÉČE

Ambulantní body	40 393 224	38 065 461	35 389 619		-2 675 842	92,97%		
Počet ambulantních výkonů	57 109	52 090	55 636		3 546	106,81%		
ZUM/ZULP v CZK	3 087 644	2 618 079	3 056 128		438 049	116,73%		
Hodnota ambulantní péče v CZK	37 651 822	35 226 763	34 249 005		-977 758	97,22%		
Počet vyšetření celkem	23 113	21 009	21 986		977	104,65%		
z toho ambulantní vyšetření	21 313	19 458	20 477		1 019	105,24%		
Počet URČ celkem	11 177	10 688	11 134		446	104,17%		
z toho ambulantní URČ	10 248	9 743	10 192		449	104,61%		
Počet návštěv	20 963	19 283	20 205		922	104,78%		
Záchyt obrátově	60,2%	49,6%	48,2%		0	96,99%		
Záchyt množstevně	60,6%	52,5%	51,8%		0	98,82%		
Celkové body	59 984 453	56 713 819	52 654 534		-4 059 285	92,84%		
Počet výkonů celkem	73 508	66 808	68 599		1 791	102,68%		

HOSPITALIZAČNÍ PÉČE

Přijímací	Casemix	1 291	1 102	1 154	52	104,70%		
	Počet případů	1 398	1 232	1 146	-86	93,02%		
	CMI	0,92	0,89	1,01	0,1	112,55%		
	LOS - skutečnost	7,7	7,5	6,7	-0,8	89,62%		
	ALOS dle DRG	7,4	7,6	7,6	0,0	100,39%		
	bez CC	35,5%	33,8%	33,6%	-0,1%	99,63%		
	s CC	48,9%	48,5%	47,9%	-0,6%	98,82%		
Propouštějí	Casemix	1 114	1 042	1 285	243	123,32%		
	Počet případů	1 335	1 206	1 120	-86	92,87%		
	CMI	0,83	0,86	1,15	0,3	132,79%		
	LOS - skutečnost	6,7	7,0	6,6	-0,4	94,87%		
	ALOS dle DRG	7,3	7,6	7,7	0,0	100,33%		
	bez CC	35,5%	32,9%	32,5%	-0,4%	98,78%		
	s CC	49,4%	49,3%	49,4%	0,1%	100,10%		
s MCC	15,1%	17,7%	18,1%	0,4%	101,98%			
- v tom ukončeno/nevykázáno:	Počet případů	0	0	58				
	CM	0	0	52				

DATA UZIS

Bez	Počet lůžek k datu (potenciální kapacita)	56	56	56	0	100,00%		
LDN	Průměrný počet lůžek za období	56	50	50	-1	98,99%		
NIP	Počet OD	8 130	7 611	6 726	-885	88,37%		
DIOP	Počet hospitalizací	1 495	1 364	1 311	-53	96,11%		
	Obloženost	80,4%	83,0%	74,5%	0	89,76%		
	Průměrná doba hospitalizace							
	Vyžádaná péče (v tis. bodech)	35 618	16 330	16 698	368	102,26%		
	Vyžádaná péče (v tis. CZK - hodnota péče)	30 111	14 299	14 580	281	101,97%		

NÁSLEDNÁ PÉČE
DATA UZIS

LDN	Počet lůžek k datu (potenciální kapacita)	0	0	0	0			
NIP	Průměrný počet lůžek za období	0	0	0	0			
DIOP	Počet OD	0	0	0	0			
	Počet hospitalizací	0	0	0	0			
	Obloženost							
	Průměrná doba hospitalizace							

PERSONALISTIKA
ZAMĚSTNANCI - Přepočtený evidenční stav

	Systemizace	111,7	115,7	109,6	0,0	-6,1	94,73%	109,6
CELKEM	116,4	111,7	115,7	109,6	0,0	-6,1	94,73%	109,6
Lékaři celkem	27,2	26,3	28,1	27,5	0,0	-0,6	97,86%	27,5
z toho L1	0,8	0,8	2,0	5,0	0,0	3,0	250,00%	5,0
z toho L2	5,2	3,7	0,0	0,0	0,0	0,0		0,0
z toho L3	21,2	21,8	26,1	22,5	0,0	-3,6	86,18%	22,5
Sestry	58,2	52,9	56,1	54,1	0,0	-2,0	96,44%	54,1
Ostatní NLZP	28,0	29,0	28,5	25,0	0,0	-3,5	87,72%	25,0
THP	3,0	3,5	3,0	3,0	0,0	0,0	100,00%	3,0
Dělník	0,0	0,0	0,0	0,0	0,0	0,0		0,0
Ostatní	0,0	0,0	0,0	0,0	0,0	0,0	0,00%	0,0

Leden	Únor	Březen	Duben	Květen	Červen	Předepsáno					Rok Celkem	Zachyceno		
						Červenec	Srpen	Září	Říjen	Listopad		Prosinec	Rok celkem	%
14 281 076	10 846 653	16 067 815	11 403 102	14 222 336	10 320 461	0	0	0	0	0	0	77 141 442	37 145 608	48,2%

Preskribující lékaři celkem