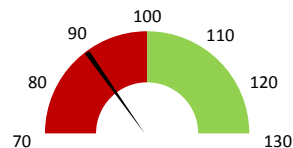
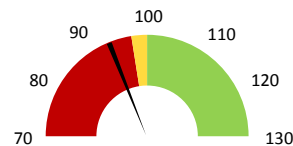


Ambulantní body

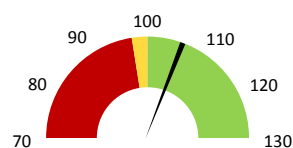
	2017	Skutečnost od počátku roku (1-10)				Plán (1-10) 2021
		2018	2019	2020	2021	
Amb. body (tis.)	61 673	64 403	68 886	62 710	60 651	68 886
Meziroční změna abs.		2 730	4 483	-6 176	-2 059	-8 234 Plnění abs.
Meziroční změna %		↑ 104,4%	↑ 107,0%	↓ 91,0%	↓ 96,7%	88,0% Plnění %


Casemix dle IR-DRG a počet případů - přijímající oddělení

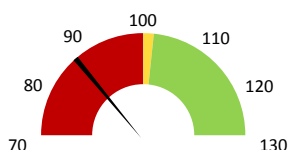
	2017	Skutečnost od počátku roku (1-10)				Plán (1-10) 2021
		2018	2019	2020	2021	
Casemix (CM) - IR-DRG	2 192	2 172	2 092	1 925	1 937	2 092
Meziroční změna abs.		-20	-80	-167	12	-155 Plnění abs.
Meziroční změna %		→ 99,1%	↓ 96,3%	↓ 92,0%	→ 100,6%	92,6% Plnění %
Počet případů (PP)	2 402	2 478	2 300	2 139	1 982	2 300
Meziroční změna abs.		76	-178	-161	-157	-318 Plnění abs.
Meziroční změna %		↑ 103,2%	↓ 92,8%	↓ 93,0%	↓ 92,7%	86,2% Plnění %
LOS - skutečnost (dny)	8,08	7,96	7,66	7,60	7,23	
Meziroční změna abs.		-0,12	-0,29	-0,07	-0,37	
Meziroční změna %		● 98,5%	● 96,3%	● 99,1%	● 95,1%	
ALOS - dle IR-DRG (dny)	7,30	7,30	7,46	7,61	7,84	


Casemix dle IR-DRG a počet případů - propouštějící oddělení

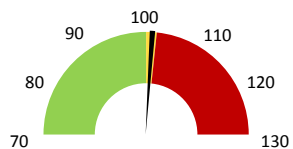
	2017	Skutečnost od počátku roku (1-10)				Plán (1-10) 2021
		2018	2019	2020	2021	
Casemix (CM) - IR-DRG	1 890	1 987	1 864	1 936	1 994	1 864
Meziroční změna abs.		97	-123	71	58	129 Plnění abs.
Meziroční změna %		↑ 105,1%	↓ 93,8%	↑ 103,8%	↑ 103,0%	106,9% Plnění %
Počet případů (PP)	2 226	2 295	2 205	2 081	1 922	2 205
Meziroční změna abs.		69	-90	-124	-159	-283 Plnění abs.
Meziroční změna %		↑ 103,1%	↓ 96,1%	↓ 94,4%	↓ 92,4%	87,2% Plnění %
LOS - skutečnost (dny)	6,88	6,82	6,83	7,10	7,02	
Meziroční změna abs.		-0,06	0,00	0,27	-0,08	
Meziroční změna %		● 99,2%	● 100,1%	● 104,0%	● 98,9%	
ALOS - dle IR-DRG (dny)	7,23	7,25	7,43	7,73	7,95	


Ošetrovací dny

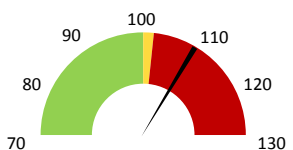
	2017	Skutečnost od počátku roku (1-10)				Plán (1-10) 2021
		2018	2019	2020	2021	
Ošetř. Dny	14 451	14 514	13 650	13 114	11 828	13 650
Meziroční změna abs.		63	-864	-536	-1 286	-1 822 Plnění abs.
Meziroční změna %		→ 100,4%	↓ 94,0%	↓ 96,1%	↓ 90,2%	86,7% Plnění %


Centrové léky

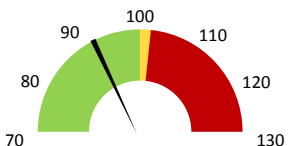
	2017	Skutečnost od počátku roku (1-10)				Plán (1-10) 2021
		2018	2019	2020	2021	
Centrové léky (tis. CZK)	46 506	52 118	51 477	47 236	49 917	49 375
Meziroční změna abs.		5 612	-641	-4 240	2 680	542 Plnění abs.
Meziroční změna %		↑ 112,1%	↓ 98,8%	↓ 91,8%	↑ 105,7%	101,1% Plnění %


Ostatní léky

	2017	Skutečnost od počátku roku (1-10)				Plán (1-10) 2021
		2018	2019	2020	2021	
Ostatní léky (tis. CZK)	18 155	18 820	16 133	15 271	17 356	15 754
Meziroční změna abs.		665	-2 687	-862	2 085	1 602 Plnění abs.
Meziroční změna %		↑ 103,7%	↓ 85,7%	↓ 94,7%	↑ 113,7%	110,2% Plnění %


Zdravotnický materiál

	2017	Skutečnost od počátku roku (1-10)				Plán (1-10) 2021
		2018	2019	2020	2021	
Zdrav. materiál (tis. CZK)	12 945	13 164	13 879	13 188	13 052	14 267
Meziroční změna abs.		219	715	-690	-136	-1 215 Plnění abs.
Meziroční změna %		↑ 101,7%	↑ 105,4%	↓ 95,0%	↓ 99,0%	91,5% Plnění %


Obložnost

	2017	Skutečnost od počátku roku (1-10)			
		2018	2019	2020	2021
Obložnost (%)	86,2%	87,8%	81,4%	82,8%	76,5%
Meziroční změna %		↑ 101,9%	↓ 92,7%	↑ 101,7%	↓ 92,4%

2019	2020	2021	Plán 2021	2021 vs. 2020	v %	Skutečnost vs. Plán 2021	v %
------	------	------	-----------	---------------	-----	--------------------------	-----

FINANCE

Náklady	178 235 881	185 082 088	199 888 676	190 765 592	14 806 588	108,00%	9 123 084	104,78%
Náklady na spotřebu materiálu	86 470 742	82 384 277	85 975 387	85 315 248	3 591 110	104,36%	660 140	100,77%
Léka a léčiva (bez center a §16)	16 132 877	15 270 760	17 356 143	15 754 148	2 085 383	113,66%	1 601 995	110,17%
Krevní přípravky	1 835 585	1 797 720	2 203 250	1 813 607	405 530	122,56%	389 643	121,48%
Zdravotnické prostředky	13 878 902	13 188 461	13 051 997	14 267 344	-136 464	98,97%	-1 215 347	91,48%
Potraviny	1 499 740	1 394 639	1 300 183	1 591 053	-94 456	93,23%	-290 870	81,72%
Všeobecný materiál	1 149 711	1 182 962	1 157 194	1 058 271	-25 768	97,82%	98 922	109,35%
Náhradní díly	227 064	388 942	327 308	246 819	-61 634	84,15%	80 489	132,61%
DDHM a textil	270 209	1 924 368	662 715	1 209 005	-1 261 653	34,44%	-546 291	54,81%
Ostatní spotřeba	11 275	264	264	0	0	99,81%		
Náklady na služby	4 191 082	5 599 778	7 078 542	5 539 796	1 478 764	126,41%	1 538 746	127,78%
Ostatní služby	153 321	258 425	185 712	109 245	-72 713	71,86%	76 467	170,00%
Spotřeba energie	2 067 635	1 938 035	1 926 992	2 002 913	-11 043	99,43%	-75 921	96,21%
Osobní náklady	82 412 053	92 847 544	102 299 248	96 210 902	9 451 704	110,18%	6 088 346	106,33%
Centrové léky dle NIS (sml. I nesml.)	51 407 006	47 672 655	51 351 410		3 678 755	107,72%		
Centrové léky dle účetnictví	51 129 786	47 236 426	49 759 379	48 958 333	2 522 953	105,34%	801 046	101,64%
§16 dle NIS (sml. I nesml.)	336 710	0	131 016		131 016			
§16 dle účetnictví	346 867	0	157 219	416 667	157 219		-259 448	37,73%
Tržby od ZP dle účetnictví	189 245 203	205 226 060	210 386 075	223 918 343	5 160 015	102,51%	-13 532 268	93,96%
CASH úhrady (bez tržeb od ZP za zdrav.pěči, bonusů, FKSP, náhrady pc	211 588	404 674	741 916	73 992	337 242	183,34%	667 925	1002,70%

PRODUKCE
AMBULANTNÍ PÉČE

Ambulantní body	68 885 631	62 710 066	60 651 312		-2 058 754	96,72%		
Počet ambulantních výkonů	92 539	86 402	90 931		4 529	105,24%		
ZUM/ZULP v CZK	4 176 808	4 240 641	5 154 874		914 233	121,56%		
Hodnota ambulantní péče v CZK	62 991 175	58 209 644	58 701 674		492 031	100,85%		
Počet vyšetření celkem	73 384	69 842	36 093		-33 749	51,68%		
z toho ambulantní vyšetření	33 842	32 167	33 517		1 350	104,20%		
Počet URČ celkem	13 635	13 349	13 636		287	102,15%		
z toho ambulantní URČ	12 147	11 864	12 190		326	102,75%		
Počet návštěv	33 311	31 896	33 117		1 221	103,83%		
Záchyt obrátové	60,7%	50,5%	48,3%		0	95,81%		
Záchyt množstevně	60,2%	53,7%	51,9%		0	96,51%		
Počet výkonů celkem	119 806	111 938	114 680		2 742	102,45%		

HOSPITALIZAČNÍ PÉČE

Přijímající	IR-DRG	Casemix	2 092	1 925	1 937	12	100,62%		
		Počet případů	2 300	2 139	1 982	-157	92,66%		
		CMI	0,91	0,90	0,98	0,1	108,59%		
	CZ-DRG	Casemix	2 205	2 036	2 193	157	107,71%		
		Počet případů	2 299	2 138	1 982	-156	92,70%		
		CMI	0,96	0,95	1,11	0,2	116,19%		
	ALOS	LOS - skutečnost	7,7	7,6	7,2	-0,4	95,12%		
	(IR-DRG)	ALOS dle IR-DRG	7,5	7,6	7,8	0,2	103,05%		
		bez CC	35,6%	33,5%	34,0%	0,5%	101,59%		
	Komplik. (IR-DRG)	s CC	48,3%	48,0%	47,9%	-0,1%	99,82%		
	s MCC	16,1%	18,6%	18,1%	-0,4%	97,59%			
Propouštějící	IR-DRG	Casemix	1 864	1 936	1 994	58	103,01%		
		Počet případů	2 205	2 081	1 922	-159	92,36%		
		CMI	0,85	0,93	1,04	0,1	111,54%		
	CZ-DRG	Casemix	2 132	2 090	2 196	106	105,07%		
		Počet případů	2 204	2 081	1 922	-159	92,36%		
		CMI	0,97	1,00	1,14	0,1	113,77%		
	ALOS	LOS - skutečnost	6,8	7,1	7,0	-0,1	98,86%		
		ALOS dle IR-DRG	7,4	7,7	7,9	0,2	102,83%		
		bez CC	35,4%	33,0%	33,4%	0,4%	101,17%		
	Komplik. (IR-DRG)	s CC	48,6%	48,8%	49,2%	0,4%	100,91%		
	s MCC	16,0%	18,3%	17,4%	-0,8%	95,45%			
- v tom ukončeno/nevykázáno:		Počet případů	0	0	0				
	CM	0	0	0					

DATA UZIS

Bez LDN	Počet lůžek k datu (potenciální kapacita)	56	56	56	0	100,00%		
	Průměrný počet lůžek za období	55	52	51	-1	97,90%		
	Počet OD	13 650	13 114	11 828	-1 286	90,19%		
	Počet hospitalizací	2 473	2 342	2 225	-117	95,00%		
	Obloženost	81,4%	82,8%	76,5%				
	Průměrná doba hospitalizace				0	92,43%		
Vyžádaná péče (v tis. bodech)		29 627	28 236	29 760	1 523	105,40%		
Vyžádaná péče (v tis. CZK - hodnota péče)		25 456	25 491	25 785	295	101,16%		

NÁSLEDNÁ PÉČE
DATA UZIS

LDN	Počet lůžek k datu (potenciální kapacita)	0	0	0	0			
	Průměrný počet lůžek za období	0	0	0	0			
	Počet OD	0	0	0	0			
	Počet hospitalizací	0	0	0	0			
	Obloženost							
	Průměrná doba hospitalizace							

PERSONALISTIKA
ZAMĚŠTNANCI - Přepočtený evidenční stav

	Systemizace	116,4	116,7	117,4	0,0	0,7	100,60%	117,4
CELKEM	116,4	117,2	116,7	117,4	0,0	0,7	100,60%	117,4
Lékaři celkem	27,2	27,9	28,1	31,3	0,0	3,2	111,41%	31,3
z toho L1	0,8	1,0	4,0	9,0	0,0	5,0	225,00%	9,0
z toho L2	5,2	2,0	0,0	0,0	0,0	0,0		0,0
z toho L3	21,2	24,9	24,1	22,3	0,0	-1,8	92,52%	22,3
Sestry	58,2	56,9	57,1	55,1	0,0	-2,0	96,50%	55,1
Nelékařský zdravotnický pracovník	28,0	29,0	27,5	28,0	0,0	0,5	101,82%	28,0
THP	3,0	3,5	4,0	3,0	0,0	-1,0	75,00%	3,0
Dělník	0,0	0,0	0,0	0,0	0,0	0,0		0,0
Ostatní	0,0	0,0	0,0	0,0	0,0	0,0	0,00%	0,0

	Předepsáno												Zachyceno		
	Leden	Únor	Březen	Duben	Květen	Červen	Červenec	Srpen	Září	Říjen	Listopad	Prosinec	Rok Celkem	Rok celkem	%
Preskribující lékaři celkem	14 281 076	10 846 653	16 067 815	11 403 102	14 222 336	10 320 461	10 011 571	12 724 845	14 389 799	12 700 875	0	0	126 968 533	61 376 409	48,3%