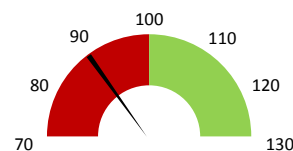
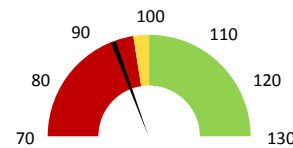


**Ambulantní body**

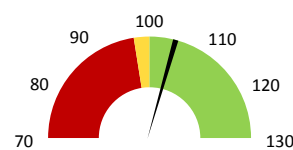
	2017	Skutečnost od počátku roku (1-11)				Plán (1-11) 2021
		2018	2019	2020	2021	
<b>Amb. body (tis.)</b>	<b>67 814</b>	<b>71 457</b>	<b>75 886</b>	<b>68 540</b>	<b>66 748</b>	<b>75 886</b>
Meziroční změna abs.		3 643	4 429	-7 346	-1 792	-9 138 Plnění abs.
Meziroční změna %		↑ 105,4%	↑ 106,2%	↓ 90,3%	↓ 97,4%	88,0% Plnění %


**Casemix dle IR-DRG a počet případů - přijímající oddělení**

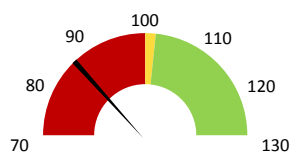
	2017	Skutečnost od počátku roku (1-11)				Plán (1-11) 2021
		2018	2019	2020	2021	
<b>Casemix (CM) - IR-DRG</b>	<b>2 456</b>	<b>2 436</b>	<b>2 317</b>	<b>2 094</b>	<b>2 156</b>	<b>2 317</b>
Meziroční změna abs.		-20	-118	-223	62	-161 Plnění abs.
Meziroční změna %		→ 99,2%	↓ 95,1%	↓ 90,4%	↑ 103,0%	93,0% Plnění %
<b>Počet případů (PP)</b>	<b>2 677</b>	<b>2 730</b>	<b>2 534</b>	<b>2 299</b>	<b>2 193</b>	<b>2 534</b>
Meziroční změna abs.		53	-196	-235	-106	-341 Plnění abs.
Meziroční změna %		↑ 102,0%	↓ 92,8%	↓ 90,7%	↓ 95,4%	86,5% Plnění %
<b>LOS - skutečnost (dny)</b>	<b>8,13</b>	<b>7,95</b>	<b>7,62</b>	<b>7,66</b>	<b>7,21</b>	
Meziroční změna abs.		-0,19	-0,32	0,03	-0,45	
Meziroční změna %		● 97,7%	● 95,9%	● 100,4%	● 94,2%	
<b>ALOS - dle IR-DRG (dny)</b>	<b>7,32</b>	<b>7,32</b>	<b>7,47</b>	<b>7,65</b>	<b>7,85</b>	


**Casemix dle IR-DRG a počet případů - propouštějící oddělení**

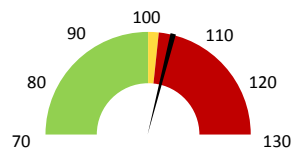
	2017	Skutečnost od počátku roku (1-11)				Plán (1-11) 2021
		2018	2019	2020	2021	
<b>Casemix (CM) - IR-DRG</b>	<b>2 108</b>	<b>2 204</b>	<b>2 066</b>	<b>2 136</b>	<b>2 172</b>	<b>2 066</b>
Meziroční změna abs.		97	-139	70	36	107 Plnění abs.
Meziroční změna %		↑ 104,6%	↓ 93,7%	↑ 103,4%	↑ 101,7%	105,2% Plnění %
<b>Počet případů (PP)</b>	<b>2 480</b>	<b>2 533</b>	<b>2 430</b>	<b>2 234</b>	<b>2 122</b>	<b>2 430</b>
Meziroční změna abs.		53	-103	-196	-112	-308 Plnění abs.
Meziroční změna %		↑ 102,1%	↓ 95,9%	↓ 91,9%	↓ 95,0%	87,3% Plnění %
<b>LOS - skutečnost (dny)</b>	<b>6,86</b>	<b>6,81</b>	<b>6,81</b>	<b>7,20</b>	<b>6,96</b>	
Meziroční změna abs.		-0,05	0,00	0,38	-0,23	
Meziroční změna %		● 99,3%	● 100,0%	● 105,6%	● 96,8%	
<b>ALOS - dle IR-DRG (dny)</b>	<b>7,24</b>	<b>7,27</b>	<b>7,44</b>	<b>7,77</b>	<b>7,92</b>	


**Ošetrovací dny**

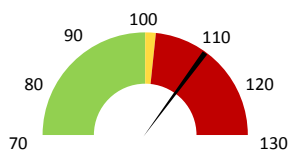
	2017	Skutečnost od počátku roku (1-11)				Plán (1-11) 2021
		2018	2019	2020	2021	
<b>Ošetr. Dny</b>	<b>15 940</b>	<b>15 908</b>	<b>15 102</b>	<b>14 336</b>	<b>12 968</b>	<b>15 102</b>
Meziroční změna abs.		-32	-806	-766	-1 368	-2 134 Plnění abs.
Meziroční změna %		→ 99,8%	↓ 94,9%	↓ 94,9%	↓ 90,5%	85,9% Plnění %


**Centrové léky**

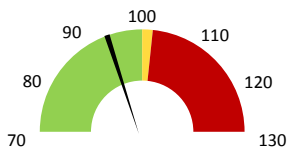
	2017	Skutečnost od počátku roku (1-11)				Plán (1-11) 2021
		2018	2019	2020	2021	
<b>Centrové léky (tis. CZK)</b>	<b>51 731</b>	<b>58 621</b>	<b>56 439</b>	<b>50 663</b>	<b>56 806</b>	<b>54 313</b>
Meziroční změna abs.		6 890	-2 182	-5 776	6 143	2 493 Plnění abs.
Meziroční změna %		↑ 113,3%	↓ 96,3%	↓ 89,8%	↑ 112,1%	104,6% Plnění %


**Ostatní léky**

	2017	Skutečnost od počátku roku (1-11)				Plán (1-11) 2021
		2018	2019	2020	2021	
<b>Ostatní léky (tis. CZK)</b>	<b>19 556</b>	<b>20 701</b>	<b>17 826</b>	<b>16 861</b>	<b>19 514</b>	<b>17 430</b>
Meziroční změna abs.		1 145	-2 875	-965	2 652	2 084 Plnění abs.
Meziroční změna %		↑ 105,9%	↓ 86,1%	↓ 94,6%	↑ 115,7%	112,0% Plnění %


**Zdravotnický materiál**

	2017	Skutečnost od počátku roku (1-11)				Plán (1-11) 2021
		2018	2019	2020	2021	
<b>Zdrav. materiál (tis. CZK)</b>	<b>14 242</b>	<b>14 385</b>	<b>15 278</b>	<b>14 240</b>	<b>14 744</b>	<b>15 708</b>
Meziroční změna abs.		143	893	-1 038	504	-964 Plnění abs.
Meziroční změna %		↑ 101,0%	↑ 106,2%	↓ 93,2%	↑ 103,5%	93,9% Plnění %


**Obložnost**

	2017	Skutečnost od počátku roku (1-11)			
		2018	2019	2020	2021
<b>Obložnost (%)</b>	<b>86,4%</b>	<b>87,5%</b>	<b>81,8%</b>	<b>83,3%</b>	<b>75,7%</b>
Meziroční změna %		↑ 101,2%	↓ 93,5%	↑ 101,8%	↓ 90,8%

2019	2020	2021	Plán 2021	2021 vs. 2020	v %	Skutečnost vs. Plán 2021	v %
------	------	------	-----------	---------------	-----	--------------------------	-----

**FINANCE**

Náklady	197 772 935	202 723 528	224 103 918	211 793 462	21 380 390	110,55%	12 310 456	105,81%
<b>Spotřeba materiálu</b>	<b>94 966 368</b>	<b>88 452 894</b>	<b>97 196 879</b>	<b>93 318 382</b>	<b>8 743 986</b>	<b>109,89%</b>	<b>3 878 498</b>	<b>104,16%</b>
Léka a léčiva (bez center a §16)	17 826 363	16 861 489	19 513 887	17 429 945	2 652 397	115,73%	2 083 941	111,96%
Krevní přípravky	1 981 070	2 086 435	2 385 165	1 958 423	298 730	114,32%	426 742	121,79%
Zdravotnické prostředky	15 277 938	14 239 850	14 743 617	15 707 928	503 767	103,54%	-964 311	93,86%
Potraviny	1 646 821	1 531 339	1 434 991	1 746 575	-96 348	93,71%	-311 584	82,16%
Všeobecný materiál	1 245 924	1 299 017	1 265 494	1 148 242	-33 523	97,42%	117 252	110,21%
Náhradní díly	237 530	397 639	333 739	258 330	-63 900	83,93%	75 409	129,19%
DDHM a textil	300 591	1 373 928	714 071	756 438	-659 857	93,97%	-42 367	94,40%
Ostatní spotřeba	56 450 131	50 663 196	56 805 915	54 312 500	6 142 720	112,12%	2 493 415	104,59%
<b>Služby</b>	<b>4 817 898</b>	<b>6 452 433</b>	<b>7 941 735</b>	<b>6 473 520</b>	<b>1 489 301</b>	<b>123,08%</b>	<b>1 468 215</b>	<b>122,68%</b>
<b>Spotřeba energie</b>	<b>2 299 053</b>	<b>2 173 087</b>	<b>2 133 468</b>	<b>2 228 901</b>	<b>-39 619</b>	<b>98,18%</b>	<b>-95 433</b>	<b>95,72%</b>
<b>Osobní náklady</b>	<b>92 506 087</b>	<b>103 416 381</b>	<b>114 179 323</b>	<b>108 026 423</b>	<b>10 762 942</b>	<b>110,41%</b>	<b>6 152 900</b>	<b>105,70%</b>
Centrové léky dle NIS (sml. i nesml.)	55 656 607	51 550 088	56 333 726		4 783 639	109,28%		
Centrové léky dle účetnictví	56 091 988	50 662 931	56 569 823	53 854 167	5 906 892	111,66%	2 715 657	105,04%
§16 dle NIS (sml. i nesml.)	336 710	0	131 016		131 016			
§16 dle účetnictví	346 867	0	235 828	458 333	235 828		-222 505	51,45%
Tržby od ZP dle účetnictví	210 827 437	225 753 437	231 597 496	248 050 548	5 844 060	102,59%	-16 453 052	93,37%
CASH úhrady (samoplátci a právnické osoby)	57 885	77 177	31 674	80 824	-45 503	41,04%	-49 150	39,19%

**PRODUKCE**
**AMBULANTNÍ PÉČE**

<b>Ambulantní body</b>	75 886 398	68 540 194	66 748 082		-1 792 112	97,39%		
Počet ambulantních výkonů	102 490	94 377	100 671		6 294	106,67%		
ZUM/ZULP v CZK	4 521 003	4 532 065	5 717 847		1 185 782	126,16%		
<b>Hodnota ambulantní péče v CZK</b>	<b>69 314 980</b>	<b>63 486 987</b>	<b>64 687 838</b>		<b>1 200 851</b>	<b>101,89%</b>		
<b>Počet vyšetření celkem</b>	<b>81 002</b>	<b>76 006</b>	<b>40 014</b>		<b>-35 992</b>	<b>52,65%</b>		
z toho ambulantní vyšetření	37 348	35 037	37 171		2 134	106,09%		
<b>Počet URČ celkem</b>	<b>14 216</b>	<b>13 846</b>	<b>14 292</b>		<b>446</b>	<b>103,22%</b>		
z toho ambulantní URČ	12 608	12 239	12 738		499	104,08%		
<b>Počet návštěv</b>	<b>36 749</b>	<b>34 743</b>	<b>36 678</b>		<b>1 935</b>	<b>105,57%</b>		
Záchyt obrátově	60,6%	50,2%	48,0%		0	95,67%		
Záchyt množstevně	60,3%	53,6%	51,7%		0	96,38%		
Počet výkonů celkem	132 490	122 137	126 805		4 668	103,82%		

**HOSPITALIZAČNÍ PÉČE**

<b>Přijímající</b>	IR-DRG	Casemix	2 317	2 094	2 156	62	102,96%		
		Počet případů	2 534	2 299	2 193	-106	95,39%		
		CMI	0,91	0,91	0,98	0,1	107,94%		
	CZ-DRG	Casemix	2 625	2 351	2 528	176	107,50%		
		Počet případů	2 533	2 298	2 193	-105	95,43%		
		CMI	1,04	1,02	1,15	0,1	112,65%		
	ALOS (IR-DRG)	LOS - skutečnost	7,6	7,7	7,2	-0,4	94,17%		
		ALOS dle IR-DRG	7,5	7,7	7,8	0,2	102,58%		
	Komplik. (IR-DRG)	bez CC	36,3%	33,0%	34,5%	1,5%	104,70%		
		s CC	47,8%	47,5%	47,1%	-0,4%	99,16%		
s MCC		15,9%	19,6%	18,4%	-1,2%	94,12%			
<b>Propouštějící</b>	IR-DRG	Casemix	2 066	2 136	2 172	36	101,69%		
		Počet případů	2 430	2 234	2 122	-112	94,99%		
		CMI	0,85	0,96	1,02	0,1	107,06%		
	CZ-DRG	Casemix	2 426	2 351	2 487	136	105,78%		
		Počet případů	2 429	2 234	2 122	-112	94,99%		
		CMI	1,00	1,05	1,17	0,1	111,37%		
	ALOS (IR-DRG)	LOS - skutečnost	6,8	7,2	7,0	-0,2	96,77%		
		ALOS dle IR-DRG	7,4	7,8	7,9	0,1	101,92%		
	Komplik. (IR-DRG)	bez CC	36,1%	32,4%	33,9%	1,5%	104,70%		
		s CC	48,1%	48,5%	48,6%	0,1%	100,13%		
s MCC		15,8%	19,1%	17,5%	-1,6%	91,69%			
- v tom ukončeno/nevykázáno: Počet případů		0	0	0					
CM		0	0	0					

**DATA UZIS**

<b>Bez LDN</b>	Počet lůžek k datu (potenciální kapacita)	56	56	56	0	100,00%		
	Průměrný počet lůžek za období	55	51	51	0	99,88%		
<b>NIP</b>	Počet OD	15 102	14 336	12 968	-1 368	90,46%		
	Počet hospitalizací	2 727	2 538	2 450	-88	96,53%		
<b>DIOP</b>	Obložnost	81,8%	83,3%	75,7%	0	90,84%		
	Průměrná doba hospitalizace							
<b>Vyžádaná péče (v tis. bodech)</b>		<b>32 996</b>	<b>30 779</b>	<b>32 957</b>	<b>2 178</b>	<b>107,08%</b>		
<b>Vyžádaná péče (v tis. CZK - hodnota péče)</b>		<b>28 211</b>	<b>27 887</b>	<b>28 456</b>	<b>569</b>	<b>102,04%</b>		

**NÁSLEDNÁ PÉČE**
**DATA UZIS**

<b>LDN</b>	Počet lůžek k datu (potenciální kapacita)	0	0	0	0			
	Průměrný počet lůžek za období	0	0	0	0			
<b>NIP</b>	Počet OD	0	0	0	0			
	Počet hospitalizací	0	0	0	0			
<b>DIOP</b>	Obložnost							
	Průměrná doba hospitalizace							

**PERSONALISTIKA**
**ZAMĚŠTNANCI - Přepočtený evidenční stav**

	Systemizace	116,2	115,7	115,4	0,0	-0,3	99,74%	115,4
<b>CELKEM</b>	<b>116,4</b>	<b>116,2</b>	<b>115,7</b>	<b>115,4</b>	<b>0,0</b>	<b>-0,3</b>	<b>99,74%</b>	<b>115,4</b>
<b>Lékaři celkem</b>	<b>27,2</b>	<b>27,9</b>	<b>28,1</b>	<b>29,3</b>	<b>0,0</b>	<b>1,2</b>	<b>104,28%</b>	<b>29,3</b>
z toho L1	0,8	1,0	4,0	7,0	0,0	3,0	175,00%	7,0
z toho L2	5,2	2,0	0,0	0,0	0,0	0,0		0,0
z toho L3	21,2	24,9	24,1	22,3	0,0	-1,8	92,52%	22,3
<b>Sestry</b>	<b>58,2</b>	<b>56,9</b>	<b>57,1</b>	<b>55,1</b>	<b>0,0</b>	<b>-2,0</b>	<b>96,50%</b>	<b>55,1</b>
Nelékařský zdravotnický pracovník	28,0	28,0	27,5	28,0	0,0	0,5	101,82%	28,0
THP	3,0	3,5	3,0	3,0	0,0	0,0	100,00%	3,0
Dělník	0,0	0,0	0,0	0,0	0,0	0,0		0,0
Ostatní	0,0	0,0	0,0	0,0	0,0	0,0	0,00%	0,0

	Předepsáno											Zachyceno			
	Leden	Únor	Březen	Duben	Květen	Červen	Červenec	Srpen	Září	Říjen	Listopad	Prosinec	Rok Celkem	Rok celkem	%
Preskribující lékaři celkem	14 281 076	10 846 653	16 067 815	11 403 102	14 222 336	10 320 461	10 011 571	12 724 845	14 389 799	12 700 875	11 393 664	0	138 362 197	66 427 318	48,0%