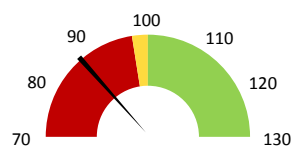
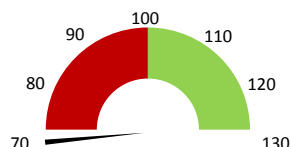


**Celkové body**

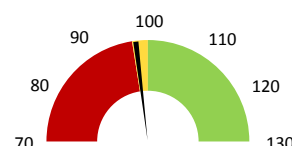
	2016	Skutečnost od počátku roku (1-10)				Plán (1-10) 2020
		2017	2018	2019	2020	
<b>Celkové body (tis.)</b>	<b>61 855</b>	<b>61 611</b>	<b>62 373</b>	<b>61 165</b>	<b>53 627</b>	<b>62 373</b>
Meziroční změna abs.		-244	762	-1 208	-7 538	-8 745 Plnění abs.
Meziroční změna %		99,6% ↑	101,2% ↓	98,1% ↓	87,7% ↓	<b>86,0%</b> Plnění %


**Ambulantní body**

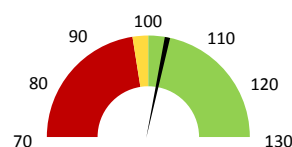
	2016	Skutečnost od počátku roku (1-10)				Plán (1-10) 2020
		2017	2018	2019	2020	
<b>Amb. body (tis.)</b>	<b>3 989</b>	<b>3 966</b>	<b>4 753</b>	<b>3 378</b>	<b>3 049</b>	<b>4 753</b>
Meziroční změna abs.		-23	786	-1 375	-329	-1 703 Plnění abs.
Meziroční změna %		99,4% ↑	119,8% ↓	71,1% ↓	90,3% ↓	<b>64,2%</b> Plnění %


**Casemix a počet případů - přijímající oddělení**

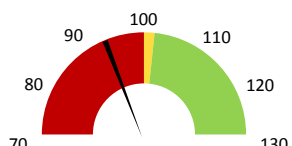
	2016	Skutečnost od počátku roku (1-10)				Plán (1-10) 2020
		2017	2018	2019	2020	
<b>Casemix (CM)</b>	<b>4 703</b>	<b>5 085</b>	<b>5 174</b>	<b>5 489</b>	<b>5 048</b>	<b>5 174</b>
Meziroční změna abs.		382	89	315	-441	-126 Plnění abs.
Meziroční změna %		8,1% ↓	1,7% ↑	106,1% ↓	92,0% ↓	<b>97,6%</b> Plnění %
<b>Počet případů (PP)</b>	<b>2 479</b>	<b>2 657</b>	<b>2 637</b>	<b>2 698</b>	<b>2 524</b>	<b>2 637</b>
Meziroční změna abs.		178	-20	61	-174	-113 Plnění abs.
Meziroční změna %		7,2% ↓	-0,8% ↑	102,3% ↓	93,6% ↓	<b>95,7%</b> Plnění %
<b>LOS - skutečnost (dny)</b>	<b>7,89</b>	<b>7,53</b>	<b>7,49</b>	<b>7,56</b>	<b>7,14</b>	
Meziroční změna abs.		-0,35	-0,04	0,06	-0,42	
Meziroční změna %		-4,5% ↓	-0,5% ↓	100,9% ↓	94,4% ↓	
<b>ALOS - dle DRG (dny)</b>	<b>7,60</b>	<b>7,72</b>	<b>7,78</b>	<b>8,19</b>	<b>8,05</b>	


**Casemix a počet případů - propouštějící oddělení**

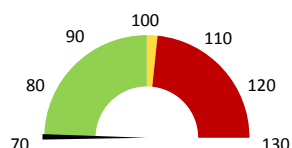
	2016	Skutečnost od počátku roku (1-10)				Plán (1-10) 2020
		2017	2018	2019	2020	
<b>Casemix (CM)</b>	<b>4 932</b>	<b>5 145</b>	<b>5 083</b>	<b>5 577</b>	<b>5 277</b>	<b>5 083</b>
Meziroční změna abs.		213	-62	494	-300	194 Plnění abs.
Meziroční změna %		4,3% ↓	-1,2% ↑	109,7% ↓	94,6% ↓	<b>103,8%</b> Plnění %
<b>Počet případů (PP)</b>	<b>2 566</b>	<b>2 712</b>	<b>2 674</b>	<b>2 782</b>	<b>2 603</b>	<b>2 674</b>
Meziroční změna abs.		146	-38	108	-179	-71 Plnění abs.
Meziroční změna %		5,7% ↓	-1,4% ↑	104,0% ↓	93,6% ↓	<b>97,3%</b> Plnění %
<b>LOS - skutečnost (dny)</b>	<b>8,10</b>	<b>7,67</b>	<b>7,62</b>	<b>7,80</b>	<b>7,30</b>	
Meziroční změna abs.		-0,43	-0,05	0,18	-0,50	
Meziroční změna %		-5,3% ↓	-0,6% ↓	102,3% ↓	93,6% ↓	
<b>ALOS - dle DRG (dny)</b>	<b>7,73</b>	<b>7,77</b>	<b>7,73</b>	<b>8,21</b>	<b>8,02</b>	


**Ošetrovací dny**

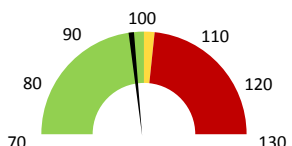
	2016	Skutečnost od počátku roku (1-10)				Plán (1-10) 2020
		2017	2018	2019	2020	
<b>Ošetř. Dny</b>	<b>0</b>	<b>16 946</b>	<b>16 889</b>	<b>17 512</b>	<b>15 677</b>	<b>16 889</b>
Meziroční změna abs.			-57	623	-1 835	-1 212 Plnění abs.
Meziroční změna %			-0,3% ↑	103,7% ↓	89,5% ↓	<b>92,8%</b> Plnění %


**Centrové léky**

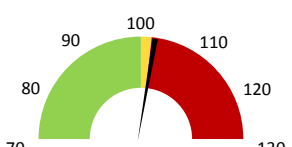
	2016	Skutečnost od počátku roku (1-10)				Plán (1-10) 2020
		2017	2018	2019	2020	
<b>Centrové léky (tis.CZK)</b>	<b>0</b>	<b>0</b>	<b>0</b>	<b>0</b>	<b>0</b>	<b>0</b>
Meziroční změna abs.						Plnění abs.
Meziroční změna %						Plnění %


**Ostatní léky**

	2016	Skutečnost od počátku roku (1-10)				Plán (1-10) 2020
		2017	2018	2019	2020	
<b>Ostatní léky (tis.CZK)</b>	<b>0</b>	<b>7 427</b>	<b>7 238</b>	<b>7 785</b>	<b>7 560</b>	<b>7 728</b>
Meziroční změna abs.			-189	547	-225	-168 Plnění abs.
Meziroční změna %			-2,5% ↑	107,6% ↓	97,1% ↓	<b>97,8%</b> Plnění %


**Zdravotnický materiál**

	2016	Skutečnost od počátku roku (1-10)				Plán (1-10) 2020
		2017	2018	2019	2020	
<b>Zdrav. materiál (tis.CZK)</b>	<b>0</b>	<b>16 140</b>	<b>16 342</b>	<b>18 620</b>	<b>19 245</b>	<b>18 671</b>
Meziroční změna abs.			202	2 278	625	574 Plnění abs.
Meziroční změna %			1,3% ↑	113,9% ↑	103,4% ↓	<b>103,1%</b> Plnění %


**Obložnost**

	2016	Skutečnost od počátku roku (1-10)			
		2017	2018	2019	2020
<b>Obložnost (%)</b>	<b>0,0%</b>	<b>70,2%</b>	<b>71,4%</b>	<b>72,5%</b>	<b>69,7%</b>
Meziroční změna %			1,8% ↑	101,5% ↓	96,2% ↓



## LÉKAŘI - PRESKRIPCE za období 1-10/2020



Útvar: I. chirurgická klinika

Rok: 2020

	Předepsáno											Zachyceno			
	Leden	Únor	Březen	Duben	Květen	Červen	Červenec	Srpen	Září	Říjen	Listopad	Prosinec	Rok Celkem	Rok celkem	%
<b>Preskribující lékaři celkem</b>	<b>2 657 134</b>	<b>1 722 777</b>	<b>2 066 240</b>	<b>2 080 361</b>	<b>1 887 328</b>	<b>2 125 311</b>	<b>2 527 837</b>	<b>2 228 539</b>	<b>2 188 959</b>	<b>0</b>	<b>0</b>	<b>0</b>	<b>19 484 485</b>	<b>17 821 622</b>	<b>91,5%</b>
Klementa Ivo	663 073	522 598	549 280	715 195	318 337	544 478	813 761	710 193	542 446	0	0	0	5 379 361	5 104 267	94,9%
Starý Lubomír	404 034	387 014	311 156	265 018	328 442	297 378	336 015	380 394	291 039	0	0	0	3 000 490	2 819 144	94,0%
Zbořil Pavel	471 236	127 334	313 607	280 459	147 174	232 995	269 015	369 046	298 960	0	0	0	2 509 826	2 424 261	96,6%
Halamka Jiří	476 582	271 466	247 147	215 152	424 610	153 906	0	0	0	0	0	0	1 788 863	1 762 442	98,5%
Klos Dušan	106 753	60 481	189 499	139 062	192 892	254 847	262 798	50 994	211 563	0	0	0	1 468 888	1 419 888	96,7%
Rezáč Tomáš	99 354	30 231	62 860	47 682	68 350	129 013	333 333	304 431	239 379	0	0	0	1 314 634	1 241 938	94,5%
Špička Petr	60 355	22 846	112 853	172 153	76 163	59 542	130 038	108 358	185 900	0	0	0	928 209	888 616	95,7%
Skalický Pavel	46 934	45 742	50 279	26 498	50 106	44 528	15 677	14 252	68 942	0	0	0	362 958	253 950	70,0%
Loveček Martin	48 272	16 023	38 892	41 952	29 165	22 697	25 061	31 247	66 663	0	0	0	319 971	248 644	77,7%
Stašek Martin	19 059	30 359	11 253	50 097	21 115	55 818	65 576	32 474	27 158	0	0	0	312 908	216 563	69,2%
Zlámalová Nora	38 839	28 975	30 489	26 024	28 570	25 184	32 641	18 605	32 300	0	0	0	261 628	109 411	41,8%
Ochmanová Petra	21 347	38 565	44 340	17 359	27 273	18 090	17 723	13 602	12 361	0	0	0	210 660	158 970	75,5%
Jeřábková Jana	37 014	11 673	0	0	35 381	40 015	34 596	16 286	24 550	0	0	0	199 515	146 469	73,4%
Hlaváčová Lucie	21 481	10 978	15 835	11 644	29 744	47 532	20 664	2 796	3 731	0	0	0	161 047	132 627	82,4%
Ambrož Radek	16 167	21 474	2 911	8 804	5 582	49 075	10 946	10 321	7 821	0	0	0	133 101	87 192	65,5%
Janda Petr	6 992	8 356	9 911	4 145	12 094	24 456	34 659	2 121	16 597	0	0	0	119 340	76 266	63,9%
Auleský René	26 496	6 539	6 526	7 722	11 827	17 571	9 821	2 831	20 761	0	0	0	110 095	72 844	66,2%
Vrba Radek	22 111	13 366	14 959	1 576	19 280	20 092	3 417	5 470	3 723	0	0	0	103 994	76 864	73,9%
Vomáčková Katherine	10 344	10 887	13 603	4 913	7 179	8 124	10 900	8 967	23 446	0	0	0	98 362	72 089	73,3%
Kriváčková Dominika	1 385	3 117	4 953	2 945	1 260	9 448	9 591	11 544	37 776	0	0	0	82 019	65 919	80,4%
Kysučan Jiří	2 592	4 415	4 407	628	3 483	32 407	7 436	17 049	6 533	0	0	0	78 950	68 226	86,4%
Molnár Ján	12 226	6 959	5 315	5 966	2 309	0	16 729	19 502	6 722	0	0	0	75 729	62 822	83,0%
Chudáček Josef	12 585	6 006	3 026	3 433	12 495	3 137	7 966	2 757	4 373	0	0	0	55 779	39 479	70,8%
Vysloužil Kamil	9 209	5 038	2 586	488	9 597	10 011	8 085	3 661	3 492	0	0	0	52 168	29 025	55,6%
Riško Juraj	12 247	4 976	11 165	11 360	5 695	91	5 430	474	154	0	0	0	51 593	32 123	62,3%
Hanuliak Jan	3 051	11 324	655	3 488	1 188	3 372	1 266	26 403	309	0	0	0	51 057	34 501	67,6%
Knápková Kateřina	0	0	0	176	5 722	11 344	10 615	6 159	7 712	0	0	0	41 728	30 880	74,0%
Bébarová Linda	0	1 692	531	318	35	175	11 847	9 275	12 294	0	0	0	36 166	11 499	31,8%
Gregorič Michal	464	139	678	5 507	1 155	301	5 733	21 102	222	0	0	0	35 301	21 127	59,8%
Malý Tomáš	1 664	9 014	2 336	1 600	7 488	1 414	8 127	0	1 686	0	0	0	33 330	32 743	98,2%
Szkorupa Marek	154	2 093	2 900	0	2 677	6 247	4 072	1 727	3 051	0	0	0	22 921	13 970	60,9%
Skopal František	891	2 137	263	8 354	354	62	908	7 989	0	0	0	0	20 958	20 958	100,0%
Řehulková Alona	2 501	0	0	0	0	0	0	0	0	0	0	0	2 501	2 501	100,0%
Jaroščíková Júlía	0	0	869	0	0	893	0	582	0	0	0	0	2 344	1 451	61,9%
Neoral Čestmír	1 231	0	0	0	583	0	0	0	0	0	0	0	1 814	1 814	100,0%
Koporová Gabriela	0	736	154	0	0	368	0	0	0	0	0	0	1 259	0	0,0%
Machovská Jana	0	0	1 001	0	0	0	0	0	0	0	0	0	1 001	1 001	100,0%
Janák Michal	0	0	0	645	0	0	0	0	0	0	0	0	645	0	0,0%
Badida Gabriel	491	0	0	0	0	0	0	0	0	0	0	0	491	0	0,0%
Juchelka Jan	0	154	0	0	0	98	0	0	0	0	0	0	252	0	0,0%
Tkachyk Oksana	0	68	0	0	0	0	0	0	0	0	0	0	68	0	0,0%