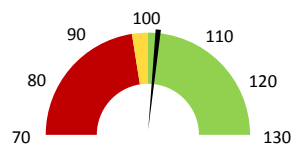
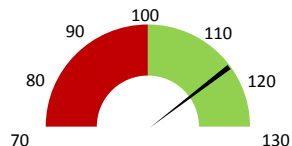


Celkové body

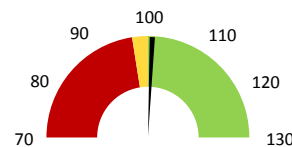
	2016	Skutečnost od počátku roku (1-10)				Plán (1-10) 2020
		2017	2018	2019	2020	
Celkové body (tis.)	56 325	54 580	54 952	59 505	55 916	54 952
Meziroční změna abs.		-1 746	372	4 553	-3 589	964 Plnění abs.
Meziroční změna %		↓ 96,9%	↑ 100,7%	↑ 108,3%	↓ 94,0%	↑ 101,8% Plnění %


Ambulantní body

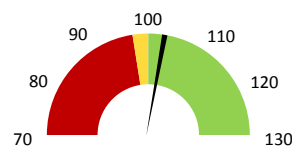
	2016	Skutečnost od počátku roku (1-10)				Plán (1-10) 2020
		2017	2018	2019	2020	
Amb. body (tis.)	1 741	1 823	1 969	1 794	2 311	1 969
Meziroční změna abs.		82	146	-175	517	342 Plnění abs.
Meziroční změna %		↑ 104,7%	↑ 108,0%	↓ 91,1%	↑ 128,8%	↑ 117,4% Plnění %


Casemix a počet případů - přijímající oddělení

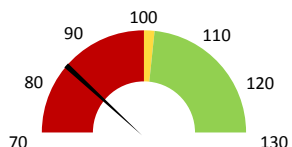
	2016	Skutečnost od počátku roku (1-10)				Plán (1-10) 2020
		2017	2018	2019	2020	
Casemix (CM)	4 245	4 331	4 497	4 827	4 527	4 497
Meziroční změna abs.		85	166	329	-300	30 Plnění abs.
Meziroční změna %		↓ 2,0%	↓ 3,8%	↑ 107,3%	↓ 93,8%	↑ 100,7% Plnění %
Počet případů (PP)	1 311	1 320	1 361	1 427	1 230	1 361
Meziroční změna abs.		9	41	66	-197	-131 Plnění abs.
Meziroční změna %		↓ 0,7%	↓ 3,1%	↑ 104,8%	↓ 86,2%	↓ 90,4% Plnění %
LOS - skutečnost (dny)	6,68	6,41	6,60	6,40	6,13	
Meziroční změna abs.		-0,27	0,19	-0,19	-0,28	
Meziroční změna %		● -4,0%	● 2,9%	● 97,1%	● 95,7%	
ALOS - dle DRG (dny)	8,73	8,71	8,73	8,93	9,24	


Casemix a počet případů - propouštějící oddělení

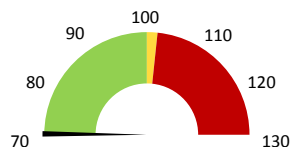
	2016	Skutečnost od počátku roku (1-10)				Plán (1-10) 2020
		2017	2018	2019	2020	
Casemix (CM)	4 279	4 346	4 451	4 615	4 598	4 451
Meziroční změna abs.		67	105	164	-17	147 Plnění abs.
Meziroční změna %		↓ 1,6%	↓ 2,4%	↑ 103,7%	↓ 99,6%	↑ 103,3% Plnění %
Počet případů (PP)	1 325	1 329	1 363	1 426	1 240	1 363
Meziroční změna abs.		4	34	63	-186	-123 Plnění abs.
Meziroční změna %		↓ 0,3%	↓ 2,6%	↑ 104,6%	↓ 87,0%	↓ 91,0% Plnění %
LOS - skutečnost (dny)	6,59	6,40	6,51	6,22	6,19	
Meziroční změna abs.		-0,19	0,11	-0,29	-0,03	
Meziroční změna %		● -2,9%	● 1,7%	● 95,6%	● 99,6%	
ALOS - dle DRG (dny)	8,73	8,67	8,67	8,79	9,19	


Ošetrovací dny

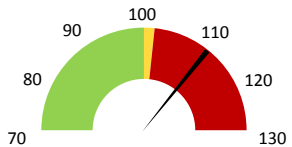
	2016	Skutečnost od počátku roku (1-10)				Plán (1-10) 2020
		2017	2018	2019	2020	
Ošetř. Dny	0	7 132	7 657	7 519	6 436	7 657
Meziroční změna abs.			525	-138	-1 083	-1 221 Plnění abs.
Meziroční změna %			↓ 7,4%	↓ 98,2%	↓ 85,6%	↓ 84,1% Plnění %


Centrové léky

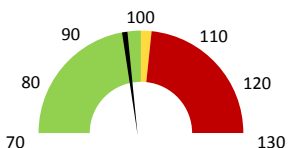
	2016	Skutečnost od počátku roku (1-10)				Plán (1-10) 2020
		2017	2018	2019	2020	
Centrové léky (tis.CZK)	0	165	89	0	0	0
Meziroční změna abs.			-76			Plnění abs.
Meziroční změna %			↓ -46,0%	↓ 0,0%		Plnění %


Ostatní léky

	2016	Skutečnost od počátku roku (1-10)				Plán (1-10) 2020
		2017	2018	2019	2020	
Ostatní léky (tis.CZK)	0	5 401	5 532	5 902	6 675	5 919
Meziroční změna abs.			130	370	773	756 Plnění abs.
Meziroční změna %			↓ 2,4%	↑ 106,7%	↑ 113,1%	↓ 112,8% Plnění %


Zdravotnický materiál

	2016	Skutečnost od počátku roku (1-10)				Plán (1-10) 2020
		2017	2018	2019	2020	
Zdrav. materiál (tis.CZK)	0	45 153	54 022	47 188	46 762	47 988
Meziroční změna abs.			8 869	-6 834	-426	-1 226 Plnění abs.
Meziroční změna %			↓ 19,6%	↓ 87,3%	↓ 99,1%	↓ 97,4% Plnění %


Obložnost

	2016	Skutečnost od počátku roku (1-10)			
		2017	2018	2019	2020
Obložnost (%)	0,0%	72,1%	76,2%	74,3%	66,3%
Meziroční změna %			↓ 5,5%	↓ 97,6%	↓ 89,2%

2018	2019	2020	Plán 2020	2020 vs. 2019	v %	Skutečnost vs. Plán 2020	v %
------	------	------	-----------	---------------	-----	--------------------------	-----

FINANCE

Náklady	135 604 860	136 735 298	148 400 995	142 757 682	11 665 697	108,53%	5 643 313	103,95%
Náklady na spotřebu materiálu	64 132 983	57 859 253	58 829 704	58 705 354	970 451	101,68%	124 350	100,21%
Léka a léčiva (bez center a §16)	5 531 646	5 901 815	6 674 859	6 674 859	773 044	113,10%	0	100,00%
Krevní přípravky	809 505	916 343	1 192 395	967 073	276 052	130,13%	225 322	123,30%
Zdravotnické prostředky	54 022 171	47 187 884	46 762 236	47 987 908	-425 647	99,10%	-1 225 672	97,45%
Potravinny	546 208	595 961	490 166	599 183	-105 795	82,25%	-109 017	81,81%
Všeobecný materiál	981 337	949 156	883 459	914 947	-65 697	93,08%	-31 488	96,56%
Náhradní díly	267 942	219 965	518 137	176 020	298 172	235,55%	342 118	294,36%
DDHM a textil	1 885 188	2 088 129	2 308 451	2 141 210	220 322	110,55%	167 241	107,81%
Ostatní spotřeba	5	410	415	0	5	101,22%	0	100,00%
Náklady na služby	3 190 360	5 220 673	6 251 003	5 262 547	1 030 331	119,74%	988 456	118,78%
Ostatní služby	168 611	240 220	273 329	180 644	33 109	113,78%	92 685	151,31%
Spotřeba energie	1 785 435	2 110 669	1 999 272	2 060 974	-111 397	94,72%	-61 702	97,01%
Osobní náklady	60 649 802	66 742 665	77 434 054	73 022 016	10 691 390	116,02%	4 412 039	106,04%
Centrové léky dle NIS (sml. I nesml.)	0	0	0	0	0			
Centrové léky dle účetnictví	0	0	0	0	0			
§16 dle NIS (sml. I nesml.)	0	20 288	0	0	-20 288	0,00%		
§16 dle účetnictví	88 986	0	0	0	0			
Výnosy	123 737 016	114 895 599	135 601 833	508 143	20 706 234	118,02%	135 093 690	26685,75%
Tržby od ZP dle účetnictví	122 981 746	114 382 386	128 093 794	0	13 711 409	111,99%		
CASH úhrady (bez tržeb od ZP za zdrav.pěči, bonusů, FKSP, náhrady pc)	722 020	419 867	284 821	508 143	-135 046	67,84%	-223 322	56,05%

PRODUKCE
AMBULANTNÍ PÉČE

Ambulantní body	1 969 034	1 794 280	2 310 846	14 685	516 566	128,79%		
Počet ambulantních výkonů	13 075	14 616	14 886	14 685	69	100,47%		
ZUM/ZULP v CZK	270 807	304 132	344 284	344 284	40 151	113,20%		
Hodnota ambulantní péče v CZK	2 368 912	2 276 069	2 936 889	7 879	660 820	129,03%		
Počet vyšetření celkem	8 558	8 316	7 879	7 879	-437	94,75%		
z toho ambulantní vyšetření	7 492	7 334	7 005	7 005	-329	95,51%		
Počet URČ celkem	5 955	5 880	5 375	5 375	-505	91,41%		
z toho ambulantní URČ	5 391	5 282	4 895	4 895	-387	92,67%		
Počet návštěv	7 492	7 334	7 006	7 006	-328	95,53%		
Záchyt obrátové <small>detail</small>		85,6%	79,0%		0	92,34%		
Záchyt množstevně		74,0%	64,8%		0	87,51%		
Celkové body	54 951 942	59 504 835	55 915 617	40 156	-3 589 218	93,97%		
Počet výkonů celkem	39 690	43 346	40 156	40 156	-3 190	92,64%		

HOSPITALIZAČNÍ PÉČE

Přijímající	Casemix	4 497	4 827	4 527	-300	93,79%		
	Počet případů	1 361	1 427	1 230	-197	86,19%		
	CMI	3,30	3,38	3,68	0,3	108,81%		
	ALOS - skutečnost	6,6	6,4	6,1	-0,3	95,69%		
	ALOS dle DRG	8,7	8,9	9,2	0,3	103,48%		
	bez CC	89,9%	85,0%	76,3%	-8,7%	89,73%		
Propouštějící	Casemix	4 451	4 615	4 598	-17	99,63%		
	Počet případů	1 363	1 426	1 240	-186	86,96%		
	CMI	3,27	3,24	3,71	0,5	114,57%		
	ALOS - skutečnost	6,5	6,2	6,2	0,0	99,55%		
	ALOS dle DRG	8,7	8,8	9,2	0,4	104,60%		
	bez CC	91,3%	86,0%	76,8%	-9,2%	89,31%		
Komorb.	s CC	7,0%	10,9%	15,1%	4,6%	144,29%		
	s MCC	2,9%	4,2%	8,3%	4,1%	196,43%		
	- v tom ukončeno/nevykázáno:	Počet případů	0	0	8			
	CM <small>detail</small>	0	0	30				

DATA UZIS

Bez	Počet lůžek k datu (potenciální kapacita)	34	34	34	0	100,00%		
LDN	Průměrný počet lůžek za období	33	33	32	-1	95,61%		
NIP	Počet OD	7 657	7 519	6 436	-1 083	85,60%		
DIOP	Počet hospitalizací	1 450	1 504	1 308	-196	86,97%		
	Obložnost	76,2%	74,3%	66,3%	0	89,23%		
	Průměrná doba hospitalizace							
Operace		23	12	279	267	2325,00%		
	Vyžádaná péče (v tis. bodech)	15 339	15 493	16 453	960	106,19%		
	Vyžádaná péče (v tis. CZK - hodnota péče)	16 284	16 404	20 077	3 673	122,39%		

NÁSLEDNÁ PÉČE
DATA UZIS

LDN	Počet lůžek k datu (potenciální kapacita)	0	0	0	0			
NIP	Průměrný počet lůžek za období	0	0	0	0			
DIOP	Počet OD	0	0	0	0			
	Počet hospitalizací	0	0	0	0			
	Obložnost							
	Průměrná doba hospitalizace							

PERSONALISTIKA
ZAMĚŠTNANCI - Přepočtený evidenční stav

Systemizace

CELKEM	96,7	92,0	94,5	95,4	97,3	0,9	100,90%	-1,9	98,05%
Lékaři celkem	15,0	13,0	13,0	14,1	13,0	1,1	108,46%	1,1	108,46%
z toho L1	4,0	4,0	3,0	3,0	3,0	0,0	100,00%	0,0	100,00%
z toho L2	2,0	2,0	3,0	4,1	3,0	1,1	136,67%	1,1	136,67%
z toho L3	9,0	7,0	7,0	7,0	7,0	0,0	100,00%	0,0	100,00%
Sestry	56,8	55,0	57,5	56,3	59,3	-1,3	97,83%	-3,0	94,94%
Ostatní NLZP	23,0	22,0	22,0	23,0	20,0	1,0	104,55%	3,0	115,01%
THP	2,0	2,0	2,0	2,0	2,0	0,0	100,00%	0,0	100,00%
Dělník	0,0	0,0	0,0	0,0	0,0	0,0		0,0	
Ostatní	0,0	0,0	0,0	0,0	3,0	0,0		-3,0	0,00%

	Předeepsáno												Zachyceno		
	Leden	Únor	Březen	Duben	Květen	Červen	Červenec	Srpen	Září	Říjen	Listopad	Prosinec	Rok Celkem	Rok celkem	%
Preskribující lékaři celkem	72 270	65 208	36 723	48 841	68 421	62 316	51 456	57 455	71 061	0	0	0	533 750	421 850	79,0%
Stejskal Přemysl	19 279	20 609	11 023	14 399	1 347	18 861	19 024	7 998	4 594	0	0	0	117 134	106 046	90,5%
Kalita Ondřej	7 993	8 086	9 188	7 831	10 074	12 735	7 581	5 743	14 045	0	0	0	83 276	75 432	90,6%
Trnka Štefan	7 289	5 045	1 595	3 667	21 842	4 615	10 283	8 025	11 358	0	0	0	73 719	56 693	76,9%
Jablonský Jakub	8 589	6 043	3 386	9 079	7 104	8 572	476	5 387	6 294	0	0	0	54 928	38 284	69,7%
Wanek Tomáš	5 181	8 168	1 493	700	9 196	1 401	3 950	7 588	13 596	0	0	0	51 273	40 742	79,5%
Halaj Matej	5 646	4 743	6 717	2 778	4 218	3 910	2 949	7 349	3 698	0	0	0	42 009	27 340	65,1%
Novák Vlastimil	5 974	5 061	1 482	3 723	6 513	4 141	4 013	3 725	1 661	0	0	0	36 293	27 490	75,7%
Hampl Martin	2 251	7 087	0	2 550	2 894	0	450	5 536	3 894	0	0	0	24 661	19 274	78,2%
Pohlodek Daniel	0	0	0	1 487	3 837	7 324	1 493	4 611	3 786	0	0	0	22 538	17 474	77,5%
Krahulík David	9 964	366	1 369	942	472	757	571	1 386	2 986	0	0	0	18 812	8 884	47,2%
Gabrys Martin	106	0	470	109	0	0	665	106	462	0	0	0	1 917	1 917	100,0%
Šoustal Stanislav	0	0	0	850	850	0	0	0	0	0	0	0	1 700	1 700	100,0%
Arkipova Anna	0	0	0	499	0	0	0	0	0	0	0	0	499	499	100,0%
Nevrly Martin	0	0	0	228	0	0	0	0	0	0	0	0	228	0	0,0%