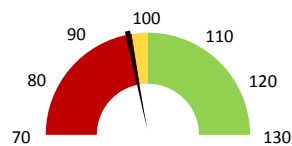
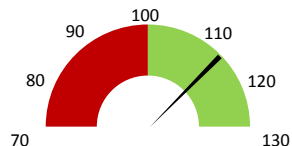


Celkové body

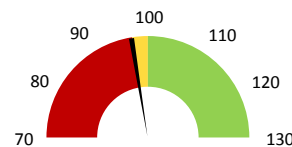
	2016	Skutečnost od počátku roku (1-11)			2020	Plán (1-11) 2020	
		2017	2018	2019			
Celkové body (tis.)	62 118	59 893	62 114	65 246	59 658	62 114	
Meziroční změna abs.		-2 226	2 221	3 132	-5 588	-2 455	Plnění abs.
Meziroční změna %		↓ 96,4%	↑ 103,7%	↑ 105,0%	↓ 91,4%	↓ 96,0%	Plnění %


Ambulantní body

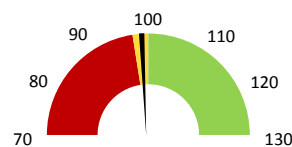
	2016	Skutečnost od počátku roku (1-11)			2020	Plán (1-11) 2020	
		2017	2018	2019			
Amb. body (tis.)	1 933	1 999	2 177	1 978	2 499	2 177	
Meziroční změna abs.		66	179	-199	521	321	Plnění abs.
Meziroční změna %		↑ 103,4%	↑ 108,9%	↓ 90,9%	↑ 126,3%	↑ 114,8%	Plnění %


Casemix a počet případů - přijímající oddělení

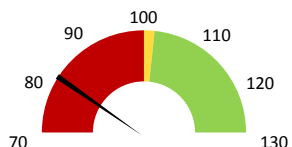
	2016	Skutečnost od počátku roku (1-11)			2020	Plán (1-11) 2020	
		2017	2018	2019			
Casemix (CM)	4 670	4 733	4 990	5 327	4 827	4 990	
Meziroční změna abs.		63	256	337	-500	-162	Plnění abs.
Meziroční změna %		↓ 1,4%	↓ 5,4%	↑ 106,8%	↓ 90,6%	↓ 96,7%	Plnění %
Počet případů (PP)	1 434	1 447	1 515	1 573	1 319	1 515	
Meziroční změna abs.		13	68	58	-254	-196	Plnění abs.
Meziroční změna %		↓ 0,9%	↓ 4,7%	↑ 103,8%	↓ 83,9%	↓ 87,1%	Plnění %
LOS - skutečnost (dny)	6,69	6,45	6,59	6,38	6,23		
Meziroční změna abs.		-0,24	0,14	-0,20	-0,16		
Meziroční změna %		● -3,6%	● 2,1%	● 96,9%	● 97,5%		
ALOS - dle DRG (dny)	8,74	8,71	8,72	8,92	9,27		


Casemix a počet případů - propouštějící oddělení

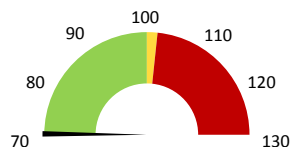
	2016	Skutečnost od počátku roku (1-11)			2020	Plán (1-11) 2020	
		2017	2018	2019			
Casemix (CM)	4 712	4 743	4 952	5 111	4 901	4 952	
Meziroční změna abs.		32	209	159	-209	-50	Plnění abs.
Meziroční změna %		↓ 0,7%	↓ 4,4%	↑ 103,2%	↓ 95,9%	↓ 99,0%	Plnění %
Počet případů (PP)	1 452	1 456	1 519	1 572	1 328	1 519	
Meziroční změna abs.		4	63	53	-244	-191	Plnění abs.
Meziroční změna %		↓ 0,3%	↓ 4,3%	↑ 103,5%	↓ 84,5%	↓ 87,4%	Plnění %
LOS - skutečnost (dny)	6,63	6,44	6,54	6,22	6,27		
Meziroční změna abs.		-0,19	0,10	-0,33	0,05		
Meziroční změna %		● -2,8%	● 1,5%	● 95,0%	● 100,9%		
ALOS - dle DRG (dny)	8,73	8,67	8,67	8,79	9,25		


Ošetřovací dny

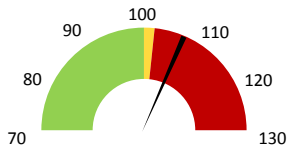
	2016	Skutečnost od počátku roku (1-11)			2020	Plán (1-11) 2020	
		2017	2018	2019			
Ošetř. Dny	0	7 931	8 502	8 288	6 925	8 502	
Meziroční změna abs.			571	-214	-1 363	-1 577	Plnění abs.
Meziroční změna %			↓ 7,2%	↓ 97,5%	↓ 83,6%	↓ 81,5%	Plnění %


Centrové léky

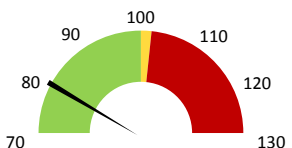
	2016	Skutečnost od počátku roku (1-11)			2020	Plán (1-11) 2020	
		2017	2018	2019			
Centrové léky (tis.CZK)	0	165	89	0	0	0	
Meziroční změna abs.			-76				Plnění abs.
Meziroční změna %			↓ -46,0%	↓ 0,0%			Plnění %


Ostatní léky

	2016	Skutečnost od počátku roku (1-11)			2020	Plán (1-11) 2020	
		2017	2018	2019			
Ostatní léky (tis.CZK)	0	5 899	6 275	6 585	7 106	6 595	
Meziroční změna abs.			376	310	521	511	Plnění abs.
Meziroční změna %			↓ 6,4%	↑ 104,9%	↑ 107,9%	↓ 107,7%	Plnění %


Zdravotnický materiál

	2016	Skutečnost od počátku roku (1-11)			2020	Plán (1-11) 2020	
		2017	2018	2019			
Zdrav. materiál (tis.CZK)	0	50 127	57 589	60 095	48 929	61 136	
Meziroční změna abs.			7 462	2 507	-11 166	-12 207	Plnění abs.
Meziroční změna %			↓ 14,9%	↑ 104,4%	↓ 81,4%	↓ 80,0%	Plnění %


Obložnost

	2016	Skutečnost od počátku roku (1-11)			2020
		2017	2018	2019	
Obložnost (%)	0,0%	72,7%	76,8%	74,4%	64,6%
Meziroční změna %			↓ 5,6%	↓ 97,0%	↓ 86,8%

2018	2019	2020	Plán 2020	2020 vs. 2019	v %	Skutečnost vs. Plán 2020	v %
------	------	------	-----------	---------------	-----	--------------------------	-----

FINANCE

Náklady	148 262 377	160 018 744	160 767 723	166 796 587	748 979	100,47%	-6 028 864	96,39%
Náklady na spotřebu materiálu	68 810 692	71 884 171	61 897 980	73 009 837	-9 986 191	86,11%	-11 111 857	84,78%
Léka a léčiva (bez center a §16)	6 275 120	6 584 957	7 105 686	7 105 686	520 728	107,91%	0	100,00%
Krevní přípravky	870 865	1 002 873	1 235 735	1 058 360	232 862	123,22%	177 375	116,76%
Zdravotnické prostředky	57 588 647	60 095 487	48 929 269	61 136 374	-11 166 218	81,42%	-12 207 105	80,03%
Potravinny	605 108	651 248	532 154	654 611	-119 094	81,71%	-122 457	81,29%
Všeobecný materiál	1 071 989	1 005 629	981 383	1 007 882	-24 245	97,59%	-26 498	97,37%
Náhradní díly	268 566	263 250	518 984	216 121	255 735	197,15%	302 863	240,14%
DDHM a textil	2 041 410	2 280 728	2 594 769	2 341 371	314 041	113,77%	253 398	110,82%
Ostatní spotřeba	5	412	416	0	4	101,04%		
Náklady na služby	3 560 917	5 614 069	6 641 821	5 853 341	1 027 753	118,31%	788 481	113,47%
Ostatní služby	188 391	272 930	305 939	186 242	33 009	112,09%	119 697	164,27%
Spotřeba energie	2 007 422	2 352 404	2 251 680	2 298 132	-100 724	95,72%	-46 452	97,98%
Osobní náklady	67 498 265	74 999 427	85 668 976	81 529 574	10 669 549	114,23%	4 139 403	105,08%
Centrové léky dle NIS (sml. I nesml.)	0	0	0	0	0			
Centrové léky dle účetnictví	0	0	0	0	0			
§16 dle NIS (sml. I nesml.)	0	20 288	0	0	-20 288	0,00%		
§16 dle účetnictví	88 986	0	0	0	0			
Výnosy	137 041 368	130 745 813	144 155 335	545 402	13 409 522	110,26%	143 609 933	26431,01%
Tržby od ZP dle účetnictví	136 283 211	130 101 191	136 613 257	0	6 512 067	105,01%		
CASH úhrady (bez tržeb od ZP za zdrav.pěči, bonusů, FKSP, náhrady pc	722 657	550 525	318 109	545 402	-232 416	57,78%	-227 293	58,33%

PRODUKCE
AMBULANTNÍ PÉČE

Ambulantní body	2 177 495	1 978 295	2 498 806	520 511	126,31%		
Počet ambulantních výkonů	14 632	16 131	15 899	-232	98,56%		
ZUM/ZULP v CZK	317 411	338 379	368 892	30 514	109,02%		
Hodnota ambulantní péče v CZK	2 660 231	2 565 371	3 162 615	597 243	123,28%		
Počet vyšetření celkem	6 382	6 235	5 631	-604	90,31%		
z toho ambulantní vyšetření	5 893	5 754	5 245	-509	91,15%		
Počet URČ celkem	6 475	6 374	5 737	-637	90,01%		
z toho ambulantní URČ	5 874	5 737	5 229	-508	91,15%		
Počet návštěv	5 874	5 737	5 229	-508	91,15%		
Záchyt obrátové detail		86,1%	79,0%	0	91,68%		
Záchyt množstevně		74,0%	66,4%	0	89,81%		
Celkové body	62 113 683	65 246 024	59 658 267	-5 587 757	91,44%		
Počet výkonů celkem	44 279	47 649	43 284	-4 365	90,84%		

HOSPITALIZAČNÍ PÉČE

Přijímající	Casemix	4 990	5 327	4 827	-500	90,62%	
	Počet případů	1 515	1 573	1 319	-254	83,85%	
	CMI	3,29	3,39	3,66	0,3	108,07%	
	ALOS - skutečnost	6,6	6,4	6,2	-0,2	97,55%	
	ALOS dle DRG	8,7	8,9	9,3	0,3	103,91%	
	bez CC	90,0%	85,2%	76,2%	-9,0%	89,43%	
Propouštějící	Casemix	4 952	5 111	4 901	-209	95,90%	
	Počet případů	1 519	1 572	1 328	-244	84,48%	
	CMI	3,26	3,25	3,69	0,4	113,52%	
	ALOS - skutečnost	6,5	6,2	6,3	0,1	100,87%	
	ALOS dle DRG	8,7	8,8	9,2	0,5	105,14%	
	bez CC	91,6%	86,2%	77,0%	-9,2%	89,31%	
Komorb.	s CC	6,8%	10,6%	15,2%	4,6%	142,95%	
	s MCC	3,0%	4,2%	8,6%	4,4%	204,36%	
	- v tom ukončeno/nevykázáno: Počet případů	0	0	2			
CM detail	0	0	7				

DATA UZÍ

Bez	Počet lůžek k datu (potenciální kapacita)	34	34	34	0	100,00%	
LDN	Průměrný počet lůžek za období	33	33	32	-1	96,01%	
NIP	Počet OD	8 502	8 288	6 925	-1 363	83,55%	
DIOP	Počet hospitalizací	1 610	1 655	1 407	-248	85,01%	
	Obložnost	76,8%	74,4%	64,6%	0	86,77%	
	Průměrná doba hospitalizace						
Operace		29	19	313	294	1647,37%	
	Vyžádaná péče (v tis. bodech)	17 531	17 086	17 774	688	104,03%	
	Vyžádaná péče (v tis. CZK - hodnota péče)	18 292	18 788	22 230	3 442	118,32%	

NÁSLEDNÁ PÉČE

LDN	Počet lůžek k datu (potenciální kapacita)	0	0	0	0		
NIP	Průměrný počet lůžek za období	0	0	0	0		
DIOP	Počet OD	0	0	0	0		
	Počet hospitalizací	0	0	0	0		
	Obložnost						
	Průměrná doba hospitalizace						

PERSONALISTIKA
ZAMĚSTNANCI - Přepočtený evidenční stav

	96,8	97,3	97,0	97,3	-0,3	99,74%	-0,3	99,74%
CELKEM	96,8	97,3	97,0	97,3	-0,3	99,74%	-0,3	99,74%
Lékaři celkem	15,0	13,0	14,5	13,0	1,5	111,54%	1,5	111,54%
z toho L1	4,0	3,0	3,0	3,0	0,0	100,00%	0,0	100,00%
z toho L2	2,0	3,0	4,0	3,0	1,0	133,33%	1,0	133,33%
z toho L3	9,0	7,0	7,5	7,0	0,5	107,14%	0,5	107,14%
Sestry	56,8	59,3	57,5	59,3	-1,8	97,05%	-1,8	97,04%
Ostatní NLZP	23,0	23,0	23,0	21,2	0,0	100,00%	1,8	108,24%
THP	2,0	2,0	2,0	2,0	0,0	100,00%	0,0	100,00%
Dělník	0,0	0,0	0,0	0,0	0,0		0,0	
Ostatní	0,0	0,0	0,0	1,8	0,0		-1,8	0,00%

	Předepsáno												Zachyceno		
	Leden	Únor	Březen	Duben	Květen	Červen	Červenec	Srpen	Září	Říjen	Listopad	Prosinec	Rok Celkem	Rok celkem	%
Preskribující lékaři celkem	72 270	65 208	36 723	48 841	68 421	62 316	51 456	57 455	71 061	41 016	26 239	0	601 005	474 561	79,0%
Stejskal Přemysl	19 279	20 609	11 023	14 399	1 347	18 861	19 024	7 998	4 594	8 850	1 118	0	127 101	115 313	90,7%
Kalita Ondřej	7 993	8 086	9 188	7 831	10 074	12 735	7 581	5 743	14 045	4 349	5 949	0	93 574	84 030	89,8%
Trnka Štefan	7 289	5 045	1 595	3 667	21 842	4 615	10 283	8 025	11 358	5 364	3 609	0	82 692	63 565	76,9%
Wanek Tomáš	5 181	8 168	1 493	700	9 196	1 401	3 950	7 588	13 596	8 196	6 700	0	66 169	53 744	81,2%
Jablonský Jakub	8 589	6 043	3 386	9 079	7 104	8 572	476	5 387	6 294	4 793	700	0	60 422	43 778	72,5%
Halaj Matej	5 646	4 743	6 717	2 778	4 218	3 910	2 949	7 349	3 698	1 063	2 513	0	45 585	28 772	63,1%
Novák Vlastimil	5 974	5 061	1 482	3 723	6 513	4 141	4 013	3 725	1 661	3 607	2 370	0	42 270	30 618	72,4%
Hampl Martin	2 251	7 087	0	2 550	2 894	0	450	5 536	3 894	2 343	850	0	27 854	22 467	80,7%
Pohlodek Daniel	0	0	0	1 487	3 837	7 324	1 493	4 611	3 786	154	856	0	23 548	17 760	75,4%
Krahulík David	9 964	366	1 369	942	472	757	571	1 386	2 986	2 190	1 183	0	22 185	9 827	44,3%
Gabrys Martin	106	0	470	109	0	0	665	106	462	106	0	0	2 023	2 023	100,0%
Šoustal Stanislav	0	0	0	850	850	0	0	0	0	0	0	0	1 700	1 700	100,0%
Arkipova Anna	0	0	0	499	0	0	0	0	0	0	0	0	499	499	100,0%
Nevrly Martin	0	0	0	228	0	0	0	0	0	0	0	0	228	0	0,0%