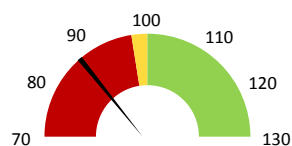
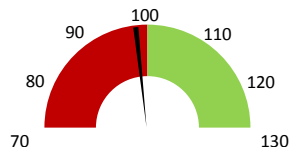


Celkové body

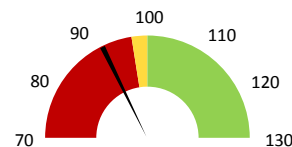
	2017	Skutečnost od počátku roku (1-6)				Plán (1-6) 2021
		2018	2019	2020	2021	
Celkové body (tis.)	33 749	34 780	35 422	33 747	30 778	35 422
Meziroční změna abs.		1 031	642	-1 675	-2 970	-4 645 Plnění abs.
Meziroční změna %		↑ 103,1%	↑ 101,8%	↓ 95,3%	↓ 91,2%	86,9% Plnění %


Ambulantní body

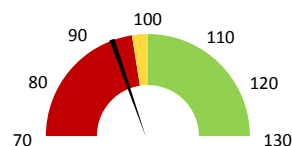
	2017	Skutečnost od počátku roku (1-6)				Plán (1-6) 2021
		2018	2019	2020	2021	
Amb. body (tis.)	1 159	1 240	1 137	1 389	1 111	1 137
Meziroční změna abs.		81	-103	252	-277	-25 Plnění abs.
Meziroční změna %		↑ 107,0%	↓ 91,7%	↑ 122,2%	↓ 80,0%	97,8% Plnění %


Casemix a počet případů - přijímající oddělení

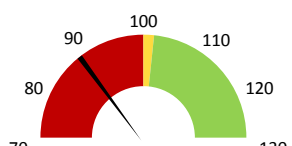
	2017	Skutečnost od počátku roku (1-6)				Plán (1-6) 2021
		2018	2019	2020	2021	
Casemix (CM)	2 589	2 770	2 814	2 603	2 565	2 814
Meziroční změna abs.		181	44	-211	-39	-249 Plnění abs.
Meziroční změna %		↓ 7,0%	↓ 1,6%	↓ 92,5%	↓ 98,5%	91,1% Plnění %
Počet případů (PP)	805	821	844	734	697	844
Meziroční změna abs.		16	23	-110	-37	-147 Plnění abs.
Meziroční změna %		↓ 2,0%	↓ 2,8%	↓ 87,0%	↓ 95,0%	82,6% Plnění %
LOS - skutečnost (dny)	6,34	6,66	6,45	6,07	6,40	
Meziroční změna abs.		0,32	-0,21	-0,38	0,33	
Meziroční změna %		● 5,0%	● -3,1%	● 94,1%	● 105,4%	
ALOS - dle DRG (dny)	8,70	8,79	8,93	9,21	9,14	


Casemix a počet případů - propouštějící oddělení

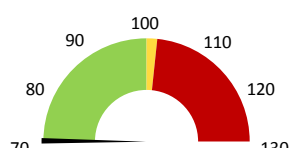
	2017	Skutečnost od počátku roku (1-6)				Plán (1-6) 2021
		2018	2019	2020	2021	
Casemix (CM)	2 629	2 761	2 699	2 651	2 521	2 699
Meziroční změna abs.		132	-62	-48	-130	-178 Plnění abs.
Meziroční změna %		↓ 5,0%	↓ -2,3%	↓ 98,2%	↓ 95,1%	93,4% Plnění %
Počet případů (PP)	811	825	845	746	697	845
Meziroční změna abs.		14	20	-99	-49	-148 Plnění abs.
Meziroční změna %		↓ 1,7%	↓ 2,4%	↓ 88,3%	↓ 93,4%	82,5% Plnění %
LOS - skutečnost (dny)	6,50	6,54	6,24	6,17	6,35	
Meziroční změna abs.		0,04	-0,30	-0,07	0,18	
Meziroční změna %		● 0,6%	● -4,6%	● 98,9%	● 102,9%	
ALOS - dle DRG (dny)	8,70	8,75	8,78	9,18	8,90	


Ošetrovací dny

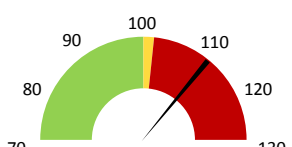
	2017	Skutečnost od počátku roku (1-6)				Plán (1-6) 2021
		2018	2019	2020	2021	
Ošetr. Dny	4 444	4 610	4 527	3 827	3 970	4 527
Meziroční změna abs.		166	-83	-700	143	-557 Plnění abs.
Meziroční změna %		↓ 3,7%	↓ -1,8%	↓ 84,5%	↑ 103,7%	87,7% Plnění %


Centrové léky

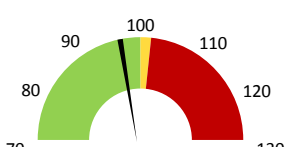
	2017	Skutečnost od počátku roku (1-6)				Plán (1-6) 2021
		2018	2019	2020	2021	
Centrové léky (tis.CZK)	77	89	0	0	0	0
Meziroční změna abs.		12				Plnění abs.
Meziroční změna %		↓ 16,1%	↓ -100,0%			Plnění %


Ostatní léky

	2017	Skutečnost od počátku roku (1-6)				Plán (1-6) 2021
		2018	2019	2020	2021	
Ostatní léky (tis.CZK)	3 358	3 184	3 439	4 232	3 916	3 466
Meziroční změna abs.		-174	254	794	-316	450 Plnění abs.
Meziroční změna %		↓ -5,2%	↓ 8,0%	↑ 123,1%	↓ 92,5%	113,0% Plnění %


Zdravotnický materiál

	2017	Skutečnost od počátku roku (1-6)				Plán (1-6) 2021
		2018	2019	2020	2021	
Zdrav. materiál (tis.CZK)	25 830	33 040	29 097	27 257	28 589	29 558
Meziroční změna abs.		7 210	-3 943	-1 840	1 333	-968 Plnění abs.
Meziroční změna %		↓ 27,9%	↓ -11,9%	↓ 93,7%	↑ 104,9%	96,7% Plnění %


Obložnost

	2017	Skutečnost od počátku roku (1-6)			
		2018	2019	2020	2021
Obložnost (%)	73,8%	76,5%	74,1%	66,6%	64,8%
Meziroční změna %		↓ 3,7%	↓ -3,1%	↓ 89,8%	↓ 97,3%

LÉKAŘI - PRESKRIPCE za období 1-6/2021



Útvar: Neurochirurgická klinika

Rok: 2021

Leden	Únor	Březen	Duben	Květen	Červen	Předepsáno					Rok Celkem	Zachyceno		
						Červenec	Srpen	Září	Říjen	Listopad		Prosinec	Rok celkem	%
50 763	24 030	26 395	47 670	26 364	5 783	0	0	0	0	0	0	181 005	138 857	76,7%

Preskribující lékaři celkem

50 763

24 030

26 395

47 670

26 364

5 783

0

0

0

0

0

0

181 005

138 857

76,7%