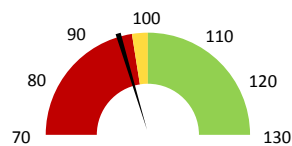
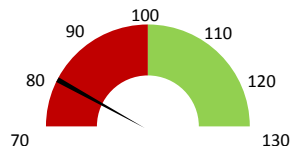


Celkové body

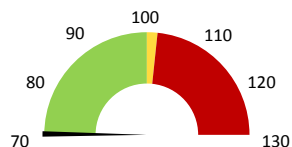
	2016	Skutečnost od počátku roku (1-10)				Plán (1-10) 2020
		2017	2018	2019	2020	
Celkové body (tis.)	153 778	152 618	153 052	158 834	144 274	153 052
Meziroční změna abs.		-1 160	434	5 782	-14 560	-8 778 Plnění abs.
Meziroční změna %		→ 99,2%	→ 100,3%	↑ 103,8%	↓ 90,8%	94,3% Plnění %


Ambulantní body

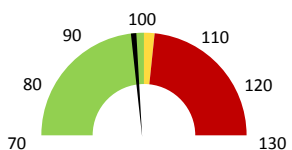
	2016	Skutečnost od počátku roku (1-10)				Plán (1-10) 2020
		2017	2018	2019	2020	
Amb. body (tis.)	3 967	4 701	4 691	4 503	3 729	4 691
Meziroční změna abs.		734	-10	-188	-774	-962 Plnění abs.
Meziroční změna %		↑ 118,5%	→ 99,8%	↓ 96,0%	↓ 82,8%	79,5% Plnění %


Centrové léky

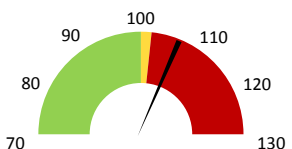
	2016	Skutečnost od počátku roku (1-10)				Plán (1-10) 2020
		2017	2018	2019	2020	
Centrové léky (tis.CZK)	0	0	0	0	0	0
Meziroční změna abs.						Plnění abs.
Meziroční změna %						Plnění %


Ostatní léky

	2016	Skutečnost od počátku roku (1-10)				Plán (1-10) 2020
		2017	2018	2019	2020	
Ostatní léky (tis.CZK)	0	18 334	18 386	20 665	19 875	20 227
Meziroční změna abs.			52	2 279	-790	-352 Plnění abs.
Meziroční změna %			↓ 0,3%	↑ 112,4%	↓ 96,2%	98,3% Plnění %


Zdravotnický materiál

	2016	Skutečnost od počátku roku (1-10)				Plán (1-10) 2020
		2017	2018	2019	2020	
Zdrav. materiál (tis.CZK)	0	10 259	10 274	11 749	13 466	12 506
Meziroční změna abs.			15	1 475	1 717	960 Plnění abs.
Meziroční změna %			↓ 0,1%	↑ 114,4%	↑ 114,6%	107,7% Plnění %



2018	2019	2020	Plán 2020	2020 vs. 2019	v %	Skutečnost vs. Plán 2020	v %
------	------	------	-----------	---------------	-----	--------------------------	-----

FINANCE

Náklady	171 269 404	213 135 292	251 711 635	227 644 366	38 576 343	118,10%	24 067 269	110,57%
Náklady na spotřebu materiálu	34 204 481	39 157 353	40 566 325	39 402 850	1 408 972	103,60%	1 163 474	102,95%
Léka a léčiva (bez center a §16)	18 385 936	20 665 129	19 875 125	19 875 125	-790 004	96,18%	0	100,00%
Krevní přípravky	3 343 510	3 557 115	2 554 552	3 751 849	-1 002 563	71,82%	-1 197 297	68,09%
Zdravotnické prostředky	10 274 048	11 748 700	13 465 906	12 506 371	1 717 206	114,62%	959 535	107,67%
Potravin	50 648	142 782	170 531	144 085	27 749	119,43%	26 446	118,35%
Všeobecný materiál	1 182 296	1 465 546	1 306 760	1 276 960	-158 786	89,17%	29 800	102,33%
Náhradní díly	579 445	972 723	805 665	986 533	-167 058	82,83%	-180 868	81,67%
DDHM a textil	388 599	605 358	2 387 785	509 636	1 782 427	394,44%	1 878 148	468,53%
Ostatní spotřeba	17	555	795	0	239	143,06%		
Náklady na služby	3 607 672	4 986 542	5 202 994	4 972 553	216 453	104,34%	230 441	104,63%
Ostatní služby	300 563	503 138	481 129	362 296	-22 009	95,63%	118 833	132,80%
Spotřeba energie	990 835	1 153 066	1 099 963	1 133 811	-53 103	95,39%	-33 848	97,01%
Osobní náklady	127 479 921	159 639 322	195 045 907	172 777 408	35 406 586	122,18%	22 268 499	112,89%
Centrové léky dle NIS (sml. I nesml.)	223 524	13 469	26 503		13 034	196,77%		
Centrové léky dle účetnictví	0	0	0	0	0			
§16 dle NIS (sml. I nesml.)	0	0	0	0	0			
§16 dle účetnictví	0	0	0	0	0			
Výnosy	199 901 182	199 842 478	235 557 889	1 239 028	35 715 411	117,87%	234 318 862	19011,51%
Tržby od ZP dle účetnictví	198 769 430	198 379 101	218 856 944	0	20 477 842	110,32%		
CASH úhrady (bez tržeb od ZP za zdrav.pěči, bonusů, FKSP, náhrady pc	1 031 501	1 313 877	527 695	1 239 028	-786 181	40,16%	-711 333	42,59%

PRODUKCE
AMBULANTNÍ PÉČE

Ambulantní body	4 691 293	4 503 472	3 729 447		-774 025	82,81%		
Počet ambulantních výkonů	26 021	25 824	18 690		-7 134	72,38%		
ZUM/ZULP v CZK	328 615	317 004	296 030		-20 974	93,38%		
Hodnota ambulantní péče v CZK	5 390 646	5 220 684	4 320 516		-900 168	82,76%		
Počet vyšetření celkem	35 053	35 433	31 419		-4 014	88,67%		
z toho ambulantní vyšetření	8 951	8 890	8 842		-48	99,46%		
Počet URČ celkem	17 649	17 899	15 708		-2 191	87,76%		
z toho ambulantní URČ	6 111	5 970	5 871		-99	98,34%		
Počet návštěv	8 985	8 933	8 885		-48	99,46%		
Záchyt obrátové <small>detail</small>		79,2%	71,2%		0	89,87%		
Záchyt množstevně		73,8%	65,5%		0	88,76%		
Celkové body	153 052 015	158 834 224	144 274 366		-14 559 858	90,83%		
Počet výkonů celkem	250 021	253 404	222 567		-30 837	87,83%		

HOSPITALIZAČNÍ PÉČE
DATA UZIS

Bez	Počet lůžek k datu (potenciální kapacita)	10	10	10	0	100,00%		
	Průměrný počet lůžek za období	10	10	10	0	102,14%		
LDN	Počet OD	2 235	2 098	2 043	-55	97,38%		
NIP	Počet hospitalizací	368	388	423	35	109,02%		
DIOP	Obloženost	76,5%	71,2%	67,6%	0	95,02%		
	Průměrná doba hospitalizace							
Operace		5	10	98	88	980,00%		
	Vyžádaná péče (v tis. bodech)	12 506	15 959	18 655	2 696	116,89%		
	Vyžádaná péče (v tis. CZK - hodnota péče)	10 503	14 342	16 570	2 228	115,53%		

NÁSLEDNÁ PÉČE
DATA UZIS

	Počet lůžek k datu (potenciální kapacita)	0	14	14	0	100,00%		
LDN	Průměrný počet lůžek za období	0	12	13	1	108,71%		
NIP	Počet OD	0	1 879	3 163	1 284	168,33%		
DIOP	Počet hospitalizací	0	70	60	-10	85,71%		
	Obloženost		51,0%	78,8%	0	154,33%		
	Průměrná doba hospitalizace							

PERSONALISTIKA
ZAMĚSTNANCI - Přepočtený evidenční stav
Systemizace

CELKEM	210,4	166,5	202,6	205,9	203,8	3,3	101,65%	2,1	101,05%
Lékaři celkem	60,4	54,0	57,0	57,2	57,0	0,2	100,35%	0,2	100,35%
z toho L1	8,2	6,0	9,0	6,0	9,0	-3,0	66,67%	-3,0	66,67%
z toho L2	5,2	5,2	4,0	7,0	4,0	3,0	175,00%	3,0	175,00%
z toho L3	47,0	42,8	44,0	44,2	44,0	0,2	100,46%	0,2	100,46%
Sestry	117,9	98,6	114,2	114,6	115,4	0,4	100,35%	-0,8	99,30%
Ostatní NLZP	30,0	12,0	29,2	32,0	31,1	2,7	109,42%	0,8	102,58%
THP	2,2	2,0	2,2	2,2	2,2	0,0	100,00%	0,0	100,00%
Dělník	0,0	0,0	0,0	0,0	0,0	0,0		0,0	
Ostatní	0,0	0,0	0,0	0,0	-1,9	0,0	0,00%	1,9	0,00%

	Předepsáno												Zachyceno		
	Leden	Únor	Březen	Duben	Květen	Červen	Červenec	Srpen	Září	Říjen	Listopad	Prosinec	Rok Celkem	Rok celkem	%
Preskrbující lékaři celkem	1 149 335	1 069 753	1 084 867	959 405	993 598	1 063 110	909 306	892 467	1 245 999	0	0	0	9 367 839	6 669 036	71,2%
Kirchnerová Martina	117 522	120 907	126 126	431 914	185 719	130 097	151 281	116 274	218 055	0	0	0	1 597 896	1 115 700	69,8%
Michlová Markéta	146 720	135 320	154 545	156 234	123 160	163 104	114 350	296 649	275 666	0	0	0	1 565 749	1 182 133	75,5%
Hložková Jarmila	139 500	219 774	127 840	102 685	193 017	158 035	81 970	261 155	110 801	0	0	0	1 394 778	1 057 929	75,8%
Pšeran Marek	283 587	86 894	233 749	28 793	106 400	120 967	151 784	66 248	174 285	0	0	0	1 252 707	807 220	64,4%
Hrnčířková Pavla	247 045	170 577	146 624	691	68 905	164 649	147 705	46 705	83 022	0	0	0	1 075 923	778 620	72,4%
Axmann Karel	80 577	157 872	114 370	1 145	71 779	112 560	113 185	0	123 979	0	0	0	775 466	478 535	61,7%
Mrozek Zdeněk	88 525	78 696	78 545	87 635	59 591	31 156	129 606	0	54 798	0	0	0	608 550	472 682	77,7%
Krch David	287	0	922	106 162	123 419	148 238	752	92 813	112 980	0	0	0	585 572	406 729	69,5%
Doubravská Lenka	27 079	76 238	62 701	21 443	49 895	0	4 474	480	58 175	0	0	0	300 484	223 492	74,4%
Gabrhelek Tomáš	0	5 431	23 502	0	0	22 649	0	0	14 110	0	0	0	65 692	40 575	61,8%
Minarik Pavel	3 232	39	1 157	10 178	94	2 336	49	135	80	0	0	0	17 299	9 498	54,9%
Švec Martin	290	0	483	1 361	450	1 029	1 264	1 276	3 206	0	0	0	9 358	5 778	61,7%
Peter Martin	1 526	624	1 249	925	1 009	925	902	925	925	0	0	0	9 009	9 009	100,0%
Sedlák Ctirad	1 158	1 158	693	1 699	857	58	1 520	0	1 170	0	0	0	8 314	7 448	89,6%
Vlček Jiří	2 824	71	389	0	0	3 168	0	0	387	0	0	0	6 839	6 490	94,9%
Francáková Jana	0	2 116	356	437	1 045	382	374	1 238	819	0	0	0	6 768	6 358	93,9%
Rešková Ivana	341	0	0	0	1 174	0	732	955	1 888	0	0	0	5 091	2 464	48,4%
Amanatidu Anny	182	0	0	0	0	484	3 477	0	739	0	0	0	4 882	4 726	96,8%
Hrnčířová Michaela	173	98	2 003	688	0	404	468	420	452	0	0	0	4 705	4 057	86,2%
Petrová Zbýška	202	3 704	482	0	0	0	0	0	0	0	0	0	4 388	4 388	100,0%
Vychodilová Ivana	1 466	1 136	0	617	88	0	331	0	703	0	0	0	4 341	4 341	100,0%
Fritscherová Šárka	70	62	697	273	227	301	98	0	2 320	0	0	0	4 047	4 047	100,0%
Fiala Marek	0	0	993	505	1 960	265	0	244	0	0	0	0	3 967	273	6,9%
Vogl Miroslav	0	614	0	151	664	244	407	1 224	627	0	0	0	3 932	2 036	51,8%
Fritschová Eva	155	242	668	2 102	450	104	0	184	0	0	0	0	3 904	3 523	90,2%
Konupčíková Michaela	597	169	147	128	596	309	98	728	751	0	0	0	3 522	1 686	47,9%
Kleštincová Tereza	1 055	489	349	460	326	0	591	0	170	0	0	0	3 440	2 701	78,5%
Staněk Václav	0	477	244	439	366	366	184	0	580	0	0	0	2 655	1 558	58,7%
Uvířil Radovan	0	1 267	635	189	47	0	0	244	202	0	0	0	2 583	1 064	41,2%
Niedobová Barbora	26	964	0	669	0	0	0	900	0	0	0	0	2 559	1 476	57,7%
Moškořová Veronika	520	319	438	188	200	0	323	27	229	0	0	0	2 244	1 864	83,1%
Přivřel Zdeněk	26	76	60	339	0	59	564	187	564	0	0	0	1 874	976	52,1%
Zápalka Martin	0	148	1 501	0	154	0	0	0	0	0	0	0	1 803	1 501	83,2%
Zeráková Vendula	478	76	262	128	0	24	431	320	39	0	0	0	1 757	1 261	71,8%
Kubová Tereza	190	206	311	364	12	26	91	99	123	0	0	0	1 421	606	42,7%
Skácel Monika	848	521	0	0	0	0	0	0	0	0	0	0	1 369	0	0,0%
Koutná Jiřina	367	0	218	0	0	270	199	0	236	0	0	0	1 290	1 290	100,0%
Klementa Bronislav	535	322	309	0	0	64	0	55	0	0	0	0	1 285	1 285	100,0%
Dvořáková Jitka	0	0	382	0	271	0	0	0	531	0	0	0	1 183	653	55,2%
Džubák Petr	632	191	160	0	0	48	42	100	12	0	0	0	1 184	581	49,1%
Geryk Miloš	0	426	0	154	27	0	390	27	118	0	0	0	1 142	909	79,5%
Štelmachová Jülia	318	320	146	0	0	0	277	0	0	0	0	0	1 061	607	57,2%
Srovnal Josef	242	336	24	60	165	112	42	77	0	0	0	0	1 059	731	69,1%
Gromská Zuzana	0	760	212	0	0	0	0	0	0	0	0	0	972	736	75,7%
Král Michal	0	0	604	0	0	345	0	0	0	0	0	0	948	408	43,1%
Šiška Daniel	46	255	469	33	0	0	0	0	0	0	0	0	803	803	100,0%
Špaňhelová Hana	479	0	0	0	39	0	258	0	0	0	0	0	775	737	95,0%
Birke Petr	77	0	0	0	128	0	182	64	319	0	0	0	770	571	74,1%
Bartlová Klára	0	478	0	172	0	0	0	0	0	0	0	0	649	76	11,7%
Xinopulu Barbora	0	332	74	60	0	0	154	0	0	0	0	0	620	288	46,4%
Doušková Kristýna	0	0	0	81	242	0	294	0	0	0	0	0	616	616	100,0%
Papaj Jakub	0	0	104	0	244	0	0	0	122	0	0	0	470	0	0,0%
Vinkler Marek	0	0	0	174	0	0	0	103	122	0	0	0	399	174	43,5%
Obare Pyszková Lenka	120	0	0	0	266	0	0	0	0	0	0	0	386	386	100,0%
Aleksijevič Darina	170	0	0	0	0	0	0	0	0	0	0	0	170	0	0,0%
Sulovská Lucie	150	0	0	0	0	0	0	0	0	0	0	0	150	0	0,0%
Skálová Jitka	0	0	0	129	0	0	0	0	0	0	0	0	129	129	100,0%
Látalová Vendula	0	0	128	0	0	0	0	0	0	0	0	0	128	0	0,0%
Tkachyk Oksana	0	48	0	0	0	0	0	0	0	0	0	0	48	0	0,0%