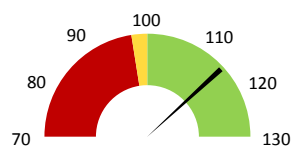
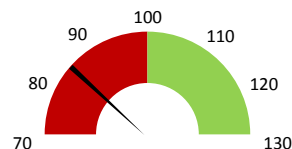


Celkové body

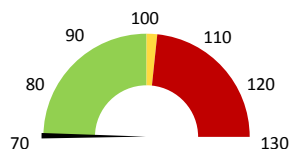
	2017	Skutečnost od počátku roku (1-8)				2021	Plán (1-8) 2021
		2018	2019	2020	2021		
Celkové body (tis.)	122 592	124 094	125 911	117 849	145 634	125 911	
Meziroční změna abs.		1 503	1 816	-8 062	27 785	19 723 Plnění abs.	
Meziroční změna %		↑ 101,2%	↑ 101,5%	↓ 93,6%	↑ 123,6%	115,7% Plnění %	


Ambulantní body

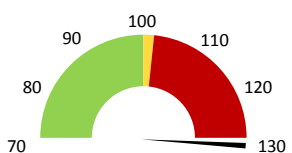
	2017	Skutečnost od počátku roku (1-8)				2021	Plán (1-8) 2021
		2018	2019	2020	2021		
Amb. body (tis.)	3 732	3 637	3 573	2 830	3 005	3 573	
Meziroční změna abs.		-94	-65	-743	175	-568 Plnění abs.	
Meziroční změna %		↓ 97,5%	↓ 98,2%	↓ 79,2%	↑ 106,2%	84,1% Plnění %	


Centrové léky

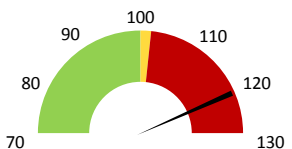
	2017	Skutečnost od počátku roku (1-8)				2021	Plán (1-8) 2021
		2018	2019	2020	2021		
Centrové léky (tis.CZK)	0	0	0	0	0	0	
Meziroční změna abs.						Plnění abs.	
Meziroční změna %						Plnění %	


Ostatní léky

	2017	Skutečnost od počátku roku (1-8)				2021	Plán (1-8) 2021
		2018	2019	2020	2021		
Ostatní léky (tis.CZK)	14 910	14 824	15 515	15 100	22 346	15 268	
Meziroční změna abs.		-86	691	-415	7 246	7 078 Plnění abs.	
Meziroční změna %		↓ -0,6%	↓ 4,7%	↓ 97,3%	↑ 148,0%	146,4% Plnění %	


Zdravotnický materiál

	2017	Skutečnost od počátku roku (1-8)				2021	Plán (1-8) 2021
		2018	2019	2020	2021		
Zdrav. materiál (tis.CZK)	8 453	8 096	9 448	9 502	15 156	12 432	
Meziroční změna abs.		-357	1 352	54	5 654	2 724 Plnění abs.	
Meziroční změna %		↓ -4,2%	↓ 16,7%	↑ 100,6%	↑ 159,5%	121,9% Plnění %	



2019	2020	2021	Plán 2021	2021 vs. 2020	v %	Skutečnost vs. Plán 2021	v %
------	------	------	-----------	---------------	-----	--------------------------	-----

FINANCE

Náklady	167 854 788	178 785 203	306 957 594	193 666 323	128 172 391	171,69%	113 291 271	158,50%
Náklady na spotřebu materiálu	29 942 981	29 220 786	45 658 603	32 659 060	16 437 817	156,25%	12 999 543	139,80%
Léka a léčiva (bez center a §16)	15 514 704	15 099 678	22 345 954	15 268 269	7 246 276	147,99%	7 077 685	146,36%
Krevní přípravky	2 505 425	2 106 710	1 755 244	2 486 765	-351 466	83,32%	-731 521	70,58%
Zdravotnické prostředky	9 447 641	9 501 949	15 156 180	12 431 973	5 654 231	159,51%	2 724 206	121,91%
Potravin	115 128	128 606	134 381	122 463	5 775	104,49%	11 918	109,73%
Všeobecný materiál	1 183 256	937 695	1 182 008	1 040 230	244 312	126,05%	141 778	113,63%
Náhradní díly	697 907	433 928	818 134	770 232	384 206	188,54%	47 902	106,22%
DDHM a textil	478 920	1 012 220	4 266 703	539 128	3 254 483	421,52%	3 727 575	791,41%
Ostatní spotřeba	554	795	3 802	0	3 007	478,47%		
Náklady na služby	3 353 236	4 083 832	4 952 670	4 404 908	868 838	121,28%	547 762	112,44%
Ostatní služby	398 075	345 726	353 703	293 044	7 977	102,31%	60 659	120,70%
Spotřeba energie	943 350	896 144	917 195	935 949	21 051	102,35%	-18 754	98,00%
Osobní náklady	127 165 247	136 768 162	247 424 121	148 406 522	110 655 959	180,91%	99 017 599	166,72%
Centrové léky dle NIS (sml. I nesml.)	0	0	0	0	0			
Centrové léky dle účetnictví	0	0	0	0	0			
§16 dle NIS (sml. I nesml.)	0	0	0	0	0			
§16 dle účetnictví	0	0	0	0	0			
Tržby od ZP dle účetnictví	157 412 403	176 505 790	238 741 171	188 309 331	62 235 381	135,26%	50 431 840	126,78%
CASH úhrady (bez tržeb od ZP za zdrav.pěči, bonusů, FKSP, náhrady p	1 082 755	410 425	739 752	847 694	329 326	180,24%	-107 942	87,27%

PRODUKCE
AMBULANTNÍ PÉČE

Ambulantní body	3 572 559	2 829 811	3 004 956		175 145	106,19%		
Počet ambulantních výkonů	20 061	13 877	13 261		-616	95,56%		
ZUM/ZULP v CZK	249 853	212 988	251 824		38 836	118,23%		
Hodnota ambulantní péče v CZK	4 166 765	3 252 579	3 356 811		104 232	103,20%		
Počet vyšetření celkem	27 738	25 073	22 251		-2 822	88,74%		
z toho ambulantní vyšetření	6 969	6 918	6 485		-433	93,74%		
Počet URČ celkem	14 362	12 910	11 577		-1 333	89,67%		
z toho ambulantní URČ	4 812	4 763	4 362		-401	91,58%		
Počet návštěv	6 998	6 953	6 528		-425	93,89%		
Záchyt obrátově detail	79,1%	72,2%	66,0%		0	91,48%		
Záchyt množstevně	74,1%	66,1%	60,8%		0	91,91%		
Celkové body	125 910 863	117 848 993	145 633 534		27 784 541	123,58%		
Počet výkonů celkem	198 800	177 246	150 101		-27 145	84,69%		

HOSPITALIZAČNÍ PÉČE

- v tom ukončeno/nevykázáno:	Počet případů	0	0	0				
	CM detail	0	0	0				
DATA UZIS								
Bez	Počet lůžek k datu (potenciální kapacita)	10	10	10	0	100,00%		
	Průměrný počet lůžek za období	10	10	10	0	97,70%		
LDN	Počet OD	1 663	1 368	3 663	2 295	267,76%		
NIP	Počet hospitalizací	300	321	469	148	146,11%		
DIOP	Obloženost	71,2%	56,8%	156,2%	1	275,19%		
	Průměrná doba hospitalizace							
	Vyžádaná péče (v tis. bodech)	24 792	14 206	24 260	10 054	170,77%		
	Vyžádaná péče (v tis. CZK - hodnota péče)	22 596	12 919	20 086	7 167	155,47%		

NÁSLEDNÁ PÉČE

DATA UZIS								
LDN	Počet lůžek k datu (potenciální kapacita)	14	14	14	0	100,00%		
	Průměrný počet lůžek za období	12	14	14	0	100,00%		
NIP	Počet OD	1 356	2 681	2 677	-4	99,85%		
DIOP	Počet hospitalizací	55	47	47	0	100,00%		
	Obloženost	47,9%	78,5%	78,7%	0	100,26%		
	Průměrná doba hospitalizace							

PERSONALISTIKA
ZAMĚŠTNANCI - Přepočtený evidenční stav

	Systemizace	203,4	199,7	204,9	0,0	5,2	102,60%	204,9
CELKEM	210,4	203,4	199,7	204,9	0,0	5,2	102,60%	204,9
Lékaři celkem	60,4	55,8	57,2	57,8	0,0	0,6	101,05%	57,8
z toho L1	8,2	7,0	6,0	6,0	0,0	0,0	100,00%	6,0
z toho L2	5,2	4,0	7,0	10,0	0,0	3,0	142,86%	10,0
z toho L3	47,0	44,8	44,2	41,8	0,0	-2,4	94,56%	41,8
Sestry	117,9	115,4	110,4	113,8	0,0	3,4	103,13%	113,8
Ostatní NLZP	30,0	30,0	30,2	31,2	0,0	1,0	103,15%	31,2
THP	2,2	2,2	2,0	2,2	0,0	0,2	110,00%	2,2
Dělník	0,0	0,0	0,0	0,0	0,0	0,0		0,0
Ostatní	0,0	0,0	0,0	0,0	0,0	0,0	0,00%	0,0

Leden	Únor	Březen	Duben	Květen	Červen	Předepsáno					Rok Celkem	Zachyceno		
						Červenec	Srpen	Září	Říjen	Listopad		Prosinec	Rok celkem	%
876 858	1 013 394	1 108 285	973 948	851 680	620 605	672 988	863 135	0	0	0	0	6 980 892	4 608 958	66,0%

Preskribující lékaři celkem