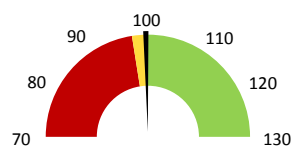
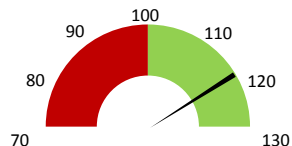


**Celkové body**

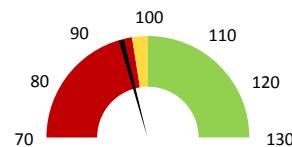
	2016	Skutečnost od počátku roku (1-10)			2020	Plán (1-10) 2020	
		2017	2018	2019			
<b>Celkové body (tis.)</b>	<b>71 890</b>	<b>64 236</b>	<b>56 738</b>	<b>55 012</b>	<b>56 422</b>	<b>56 738</b>	
Meziroční změna abs.		-7 655	-7 498	-1 726	1 410	-315	Plnění abs.
Meziroční změna %		↓ 89,4%	↓ 88,3%	↓ 97,0%	↑ 102,6%	99,4%	Plnění %


**Ambulantní body**

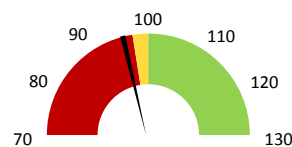
	2016	Skutečnost od počátku roku (1-10)			2020	Plán (1-10) 2020	
		2017	2018	2019			
<b>Amb. body (tis.)</b>	<b>310</b>	<b>324</b>	<b>744</b>	<b>830</b>	<b>886</b>	<b>744</b>	
Meziroční změna abs.		14	420	86	56	142	Plnění abs.
Meziroční změna %		↑ 104,6%	↑ 229,3%	↑ 111,5%	↑ 106,8%	119,1%	Plnění %


**Casemix a počet případů - přijímající oddělení**

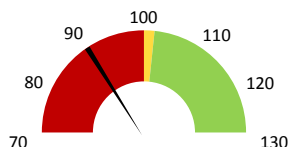
	2016	Skutečnost od počátku roku (1-10)			2020	Plán (1-10) 2020	
		2017	2018	2019			
<b>Casemix (CM)</b>	<b>2 541</b>	<b>2 516</b>	<b>2 220</b>	<b>2 194</b>	<b>2 105</b>	<b>2 220</b>	
Meziroční změna abs.		-25	-296	-25	-89	-115	Plnění abs.
Meziroční změna %		↓ -1,0%	↓ -11,8%	↓ 98,9%	↓ 95,9%	94,8%	Plnění %
<b>Počet případů (PP)</b>	<b>2 140</b>	<b>2 238</b>	<b>2 213</b>	<b>2 099</b>	<b>2 134</b>	<b>2 213</b>	
Meziroční změna abs.		98	-25	-114	35	-79	Plnění abs.
Meziroční změna %		↓ 4,6%	↓ -1,1%	↓ 94,8%	↑ 101,7%	96,4%	Plnění %
<b>LOS - skutečnost (dny)</b>	<b>7,15</b>	<b>6,62</b>	<b>6,39</b>	<b>6,10</b>	<b>5,87</b>		
Meziroční změna abs.		-0,53	-0,23	-0,29	-0,23		
Meziroční změna %		● -7,4%	● -3,4%	● 95,5%	● 96,3%		
<b>ALOS - dle DRG (dny)</b>	<b>7,40</b>	<b>7,11</b>	<b>6,84</b>	<b>6,81</b>	<b>6,63</b>		


**Casemix a počet případů - propouštějící oddělení**

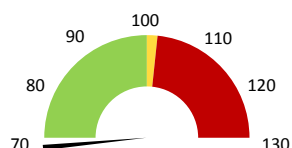
	2016	Skutečnost od počátku roku (1-10)			2020	Plán (1-10) 2020	
		2017	2018	2019			
<b>Casemix (CM)</b>	<b>2 495</b>	<b>2 464</b>	<b>2 206</b>	<b>2 194</b>	<b>2 105</b>	<b>2 206</b>	
Meziroční změna abs.		-30	-259	-11	-89	-101	Plnění abs.
Meziroční změna %		↓ -1,2%	↓ -10,5%	↓ 99,5%	↓ 95,9%	95,4%	Plnění %
<b>Počet případů (PP)</b>	<b>2 134</b>	<b>2 234</b>	<b>2 203</b>	<b>2 099</b>	<b>2 133</b>	<b>2 203</b>	
Meziroční změna abs.		100	-31	-104	34	-70	Plnění abs.
Meziroční změna %		↓ 4,7%	↓ -1,4%	↓ 95,3%	↑ 101,6%	96,8%	Plnění %
<b>LOS - skutečnost (dny)</b>	<b>7,03</b>	<b>6,52</b>	<b>6,33</b>	<b>6,10</b>	<b>5,87</b>		
Meziroční změna abs.		-0,51	-0,18	-0,24	-0,22		
Meziroční změna %		● -7,3%	● -2,8%	● 96,3%	● 96,3%		
<b>ALOS - dle DRG (dny)</b>	<b>7,36</b>	<b>7,07</b>	<b>6,84</b>	<b>6,81</b>	<b>6,60</b>		


**Ošetrovací dny**

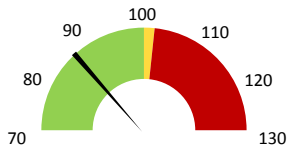
	2016	Skutečnost od počátku roku (1-10)			2020	Plán (1-10) 2020	
		2017	2018	2019			
<b>Ošetř. Dny</b>	<b>0</b>	<b>13 270</b>	<b>12 739</b>	<b>11 529</b>	<b>11 355</b>	<b>12 739</b>	
Meziroční změna abs.			-531	-1 210	-174	-1 384	Plnění abs.
Meziroční změna %			↓ -4,0%	↓ 90,5%	↓ 98,5%	89,1%	Plnění %


**Centrové léky**

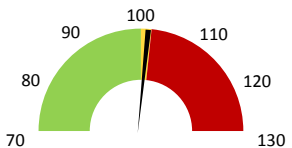
	2016	Skutečnost od počátku roku (1-10)			2020	Plán (1-10) 2020	
		2017	2018	2019			
<b>Centrové léky (tis.CZK)</b>	<b>0</b>	<b>2 410</b>	<b>2 557</b>	<b>1 525</b>	<b>2 058</b>	<b>3 333</b>	
Meziroční změna abs.			147	-1 032	533	-1 275	Plnění abs.
Meziroční změna %			↓ 6,1%	↓ 59,6%	↑ 134,9%	61,7%	Plnění %


**Ostatní léky**

	2016	Skutečnost od počátku roku (1-10)			2020	Plán (1-10) 2020	
		2017	2018	2019			
<b>Ostatní léky (tis.CZK)</b>	<b>0</b>	<b>2 363</b>	<b>2 393</b>	<b>2 435</b>	<b>2 233</b>	<b>2 592</b>	
Meziroční změna abs.			30	42	-202	-359	Plnění abs.
Meziroční změna %			↓ 1,3%	↑ 101,7%	↓ 91,7%	86,2%	Plnění %


**Zdravotnický materiál**

	2016	Skutečnost od počátku roku (1-10)			2020	Plán (1-10) 2020	
		2017	2018	2019			
<b>Zdrav. materiál (tis.CZK)</b>	<b>0</b>	<b>3 708</b>	<b>3 431</b>	<b>3 388</b>	<b>3 652</b>	<b>3 587</b>	
Meziroční změna abs.			-277	-43	264	64	Plnění abs.
Meziroční změna %			↓ -7,5%	↓ 98,7%	↑ 107,8%	101,8%	Plnění %


**Obložnost**

	2016	Skutečnost od počátku roku (1-10)			2020
		2017	2018	2019	
<b>Obložnost (%)</b>	<b>0,0%</b>	<b>87,3%</b>	<b>83,8%</b>	<b>75,8%</b>	<b>74,5%</b>
Meziroční změna %			↓ -4,0%	↓ 90,5%	↓ 98,2%

2018	2019	2020	Plán 2020	2020 vs. 2019	v %	Skutečnost vs. Plán 2020	v %
------	------	------	-----------	---------------	-----	--------------------------	-----

**FINANCE**

Náklady	67 958 673	75 181 389	84 462 137	80 376 112	9 280 748	112,34%	4 086 025	105,08%
<b>Náklady na spotřebu materiálu</b>	<b>10 135 886</b>	<b>8 997 539</b>	<b>9 644 979</b>	<b>11 084 823</b>	<b>647 440</b>	<b>107,20%</b>	<b>-1 439 844</b>	<b>87,01%</b>
Léka a léčiva (bez center a §16)	2 393 358	2 434 918	2 233 386	958 107	-201 532	91,72%	1 275 279	233,10%
Krevní přípravky	191 006	304 948	132 488	321 528	-172 460	43,45%	-189 040	41,21%
Zdravotnické prostředky	3 431 161	3 387 898	3 651 699	3 587 396	263 802	107,79%	64 303	101,79%
Potraviny	196 151	198 488	140 350	203 868	-58 138	70,71%	-63 519	68,84%
Všeobecný materiál	613 458	674 724	626 085	625 552	-48 638	92,79%	534	100,09%
Náhradní díly	311 250	142 843	180 702	97 820	37 859	126,50%	82 882	184,73%
DDHM a textil	442 540	328 568	622 214	323 316	293 647	189,37%	298 898	192,45%
Ostatní spotřeba	75 354	139 377	82 818	0	-56 559	59,42%		
<b>Náklady na služby</b>	<b>2 284 113</b>	<b>2 854 504</b>	<b>2 763 763</b>	<b>2 801 381</b>	<b>-90 742</b>	<b>96,82%</b>	<b>-37 618</b>	<b>98,66%</b>
Ostatní služby	299 578	313 670	230 684	169 692	-82 985	73,54%	60 993	135,94%
<b>Spotřeba energie</b>	<b>685 227</b>	<b>776 977</b>	<b>743 807</b>	<b>764 539</b>	<b>-33 170</b>	<b>95,73%</b>	<b>-20 732</b>	<b>97,29%</b>
<b>Osobní náklady</b>	<b>50 160 921</b>	<b>56 311 960</b>	<b>64 026 772</b>	<b>59 007 656</b>	<b>7 714 811</b>	<b>113,70%</b>	<b>5 019 116</b>	<b>108,51%</b>
Centrové léky dle NIS (sml. I nesml.)	2 733 798	2 286 387	2 093 811		-192 576	91,58%		
Centrové léky dle účetnictví	2 556 963	1 525 152	2 058 054	3 333 333	532 902	134,94%	-1 275 279	61,74%
§16 dle NIS (sml. I nesml.)	0	0	0		0			
§16 dle účetnictví	0	0	0	0	0			
<b>Výnosy</b>	<b>81 491 501</b>	<b>76 318 324</b>	<b>96 922 108</b>	<b>415 735</b>	<b>20 603 784</b>	<b>127,00%</b>	<b>96 506 374</b>	<b>23313,46%</b>
Tržby od ZP dle účetnictví	80 821 720	75 352 488	90 494 151	0	15 141 663	120,09%		
CASH úhrady (bez tržeb od ZP za zdrav.pěči, bonusů, FKSP, náhrady pc	590 881	773 686	441 858	415 735	-331 827	57,11%	26 124	106,28%

**PRODUKCE**
**AMBULANTNÍ PÉČE**

<b>Ambulantní body</b>	744 117	830 007	886 098		56 091	106,76%		
Počet ambulantních výkonů	4 326	4 821	5 018		197	104,09%		
ZUM/ZULP v CZK	0	1 924	0		-1 924	0,00%		
<b>Hodnota ambulantní péče v CZK</b>	<b>755 073</b>	<b>863 581</b>	<b>934 118</b>		<b>70 537</b>	<b>108,17%</b>		
Počet vyšetření celkem	1 259	1 330	1 343		13	100,98%		
z toho ambulantní vyšetření	1 235	1 296	1 328		32	102,47%		
<b>Počet URČ celkem</b>	<b>2 468</b>	<b>2 338</b>	<b>2 334</b>		<b>-4</b>	<b>99,83%</b>		
z toho ambulantní URČ	696	718	770		52	107,24%		
<b>Počet návštěv</b>	<b>1 249</b>	<b>1 301</b>	<b>1 332</b>		<b>31</b>	<b>102,38%</b>		
Záchyt obrátové detail		47,5%	52,2%		0	109,80%		
Záchyt množstevně		45,5%	64,9%		0	142,64%		
<b>Celkové body</b>	<b>56 737 744</b>	<b>55 012 203</b>	<b>56 422 407</b>		<b>1 410 204</b>	<b>102,56%</b>		
Počet výkonů celkem	31 646	32 165	32 360		195	100,61%		

**HOSPITALIZAČNÍ PÉČE**

<b>Přijímající</b>	<b>Casemix</b>	2 220	2 194	2 105		-89	95,93%	
	<b>Počet případů</b>	2 213	2 099	2 134		35	101,67%	
	<b>CMI</b>	1,00	1,05	0,99		-0,1	94,36%	
	<b>ALOS - skutečnost</b>	6,4	6,1	5,9		-0,2	96,26%	
	<b>ALOS dle DRG</b>	6,8	6,8	6,6		-0,2	97,36%	
	<b>bez CC</b>	78,8%	80,0%	82,0%		2,0%	102,50%	
<b>Propouštějící</b>	<b>Casemix</b>	2 206	2 194	2 105		-89	95,92%	
	<b>Počet případů</b>	2 203	2 099	2 133		34	101,62%	
	<b>CMI</b>	1,00	1,05	0,99		-0,1	94,39%	
	<b>ALOS - skutečnost</b>	6,3	6,1	5,9		-0,2	96,32%	
	<b>ALOS dle DRG</b>	6,8	6,8	6,6		-0,2	96,93%	
	<b>bez CC</b>	78,4%	80,0%	82,0%		1,9%	102,43%	
Komorb.	<b>s CC</b>	15,8%	15,2%	12,7%		-2,5%	83,76%	
	<b>s MCC</b>	5,9%	4,8%	5,3%		0,5%	109,74%	
	<b>- v tom ukončeno/nevykázáno:</b>	<b>Počet případů</b>	0	0	13			
	<b>CM</b> detail	0	0	4				

**DATA UZIS**

<b>Bez LDN</b>	Počet lůžek k datu (potenciální kapacita)	50	50	50		0	100,00%	
	Průměrný počet lůžek za období	50	50	50		0	100,00%	
<b>NIP</b>	Počet OD	12 739	11 529	11 355		-174	98,49%	
	Počet hospitalizací	2 402	2 263	2 304		41	101,81%	
<b>DIOP</b>	Obložnost	83,8%	75,8%	74,5%		0	98,17%	
	Průměrná doba hospitalizace							
<b>Operace</b>		2 177	2 060	2 082		22	101,07%	
<b>Vyžádaná péče (v tis. bodech)</b>		8 361	7 743	7 905		162	102,10%	
<b>Vyžádaná péče (v tis. CZK - hodnota péče)</b>		6 591	6 156	6 418		262	104,26%	

**NÁSLEDNÁ PÉČE**
**DATA UZIS**

<b>LDN</b>	Počet lůžek k datu (potenciální kapacita)	0	0	0		0		
	Průměrný počet lůžek za období	0	0	0		0		
<b>NIP</b>	Počet OD	0	0	0		0		
	Počet hospitalizací	0	0	0		0		
<b>DIOP</b>	Obložnost							
	Průměrná doba hospitalizace							

**PERSONALISTIKA**
**ZAMĚŠTNANCI - Přepočtený evidenční stav**

## Systemizace

<b>CELKEM</b>	<b>72,3</b>	<b>71,8</b>	<b>71,1</b>	<b>71,0</b>	<b>71,6</b>	<b>-0,1</b>	<b>99,86%</b>	<b>-0,6</b>	<b>99,16%</b>
<b>Lékaři celkem</b>	<b>10,5</b>	<b>10,3</b>	<b>10,3</b>	<b>10,7</b>	<b>10,3</b>	<b>0,4</b>	<b>103,88%</b>	<b>0,4</b>	<b>103,88%</b>
z toho L1	2,0	2,0	2,0	1,2	1,0	-0,8	60,00%	0,2	120,00%
z toho L2	0,0	0,0	0,0	1,0	1,0	1,0	100,00%	0,0	100,00%
z toho L3	8,5	8,3	8,3	8,5	8,3	0,2	102,41%	0,2	102,41%
<b>Sestry</b>	<b>56,8</b>	<b>56,5</b>	<b>55,8</b>	<b>55,3</b>	<b>56,3</b>	<b>-0,5</b>	<b>99,10%</b>	<b>-1,0</b>	<b>98,22%</b>
Ostatní NLZP	4,0	4,0	4,0	4,0	3,0	0,0	100,00%	1,0	133,48%
THP	1,0	1,0	1,0	1,0	1,0	0,0	100,00%	0,0	100,00%
Dělník	0,0	0,0	0,0	0,0	0,0	0,0		0,0	
Ostatní	0,0	0,0	0,0	0,0	1,0	0,0		-1,0	0,00%

## LÉKAŘI - PRESKRIPCE za období 1-10/2020



Útvar: Novorozenecké oddělení

Rok: 2020

	Předepsáno												Zachyceno		
	Leden	Únor	Březen	Duben	Květen	Červen	Červenec	Srpen	Září	Říjen	Listopad	Prosinec	Rok Celkem	Rok celkem	%
<b>Preskribující lékaři celkem</b>	<b>87 564</b>	<b>65 832</b>	<b>113 953</b>	<b>69 788</b>	<b>95 152</b>	<b>66 669</b>	<b>151 806</b>	<b>133 409</b>	<b>90 339</b>	<b>0</b>	<b>0</b>	<b>0</b>	<b>874 513</b>	<b>456 320</b>	<b>52,2%</b>
Hálek Jan	24 904	23 022	19 135	45 069	27 911	6 015	41 513	53 207	49 093	0	0	0	289 869	123 533	42,6%
Mišuth Vladimír	35 512	19 524	37 245	3 316	17 182	22 003	38 537	50 049	27 835	0	0	0	251 203	189 269	75,3%
Wita Martin	18 043	17 739	14 295	15 238	15 171	26 458	51 989	14 990	80	0	0	0	174 002	33 309	19,1%
Kantor Lumír	0	1 381	31 142	0	763	4 416	182	0	6 798	0	0	0	44 682	41 627	93,2%
Bahúlová Michaela	24	0	2 996	0	33 169	0	0	0	0	0	0	0	36 190	18 561	51,3%
Suláková Soňa	6 351	1 242	4 404	3 235	281	2 016	3 561	2 802	884	0	0	0	24 776	13 357	53,9%
Bodnár Vojtěch	223	1 498	0	767	0	1 341	13 795	369	1 335	0	0	0	19 329	11 718	60,6%
Heroldová Jana	1 249	1 306	1 769	626	0	126	0	0	3 160	0	0	0	8 236	4 367	53,0%
Dubrava Lubomír	1 258	0	1 692	1 406	0	184	0	1 805	372	0	0	0	6 718	4 379	65,2%
Lasák Jakub	0	120	1 275	131	590	3 913	0	0	590	0	0	0	6 617	4 843	73,2%