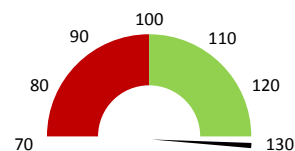
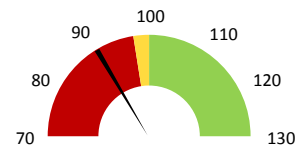


**Ambulantní body**

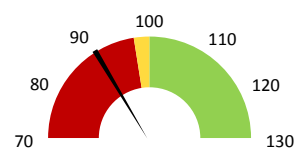
	2017	Skutečnost od počátku roku (1-11)				Plán (1-11) 2021
		2018	2019	2020	2021	
<b>Amb. body (tis.)</b>	<b>362</b>	<b>829</b>	<b>922</b>	<b>979</b>	<b>1 498</b>	<b>922</b>
Meziroční změna abs.		467	93	57	519	576 Plnění abs.
Meziroční změna %		↑ 229,1%	↑ 111,2%	↑ 106,2%	↑ 153,0%	162,4% Plnění %


**Casemix dle IR-DRG a počet případů - přijímající oddělení**

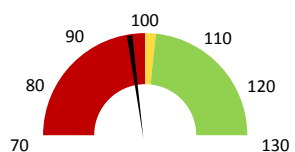
	2017	Skutečnost od počátku roku (1-11)				Plán (1-11) 2021
		2018	2019	2020	2021	
<b>Casemix (CM) - IR-DRG</b>	<b>2 702</b>	<b>2 377</b>	<b>2 466</b>	<b>2 234</b>	<b>2 210</b>	<b>2 466</b>
Meziroční změna abs.		-325	90	-233	-24	-256 Plnění abs.
Meziroční změna %		↓ 88,0%	↑ 103,8%	↓ 90,6%	↓ 98,9%	89,6% Plnění %
<b>Počet případů (PP)</b>	<b>2 446</b>	<b>2 411</b>	<b>2 326</b>	<b>2 308</b>	<b>2 389</b>	<b>2 326</b>
Meziroční změna abs.		-35	-85	-18	81	63 Plnění abs.
Meziroční změna %		↓ 98,6%	↓ 96,5%	↓ 99,2%	↑ 103,5%	102,7% Plnění %
<b>LOS - skutečnost (dny)</b>	<b>6,59</b>	<b>6,36</b>	<b>6,15</b>	<b>5,85</b>	<b>5,55</b>	
Meziroční změna abs.		-0,23	-0,21	-0,30	-0,30	
Meziroční změna %		● 96,4%	● 96,7%	● 95,1%	● 94,9%	
<b>ALOS - dle IR-DRG (dny)</b>	<b>7,08</b>	<b>6,82</b>	<b>6,85</b>	<b>6,60</b>	<b>6,66</b>	


**Casemix dle IR-DRG a počet případů - propouštějící oddělení**

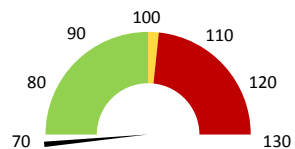
	2017	Skutečnost od počátku roku (1-11)				Plán (1-11) 2021
		2018	2019	2020	2021	
<b>Casemix (CM) - IR-DRG</b>	<b>2 650</b>	<b>2 362</b>	<b>2 466</b>	<b>2 233</b>	<b>2 209</b>	<b>2 466</b>
Meziroční změna abs.		-288	104	-233	-25	-258 Plnění abs.
Meziroční změna %		↓ 89,1%	↑ 104,4%	↓ 90,6%	↓ 98,9%	89,6% Plnění %
<b>Počet případů (PP)</b>	<b>2 442</b>	<b>2 400</b>	<b>2 326</b>	<b>2 307</b>	<b>2 387</b>	<b>2 326</b>
Meziroční změna abs.		-42	-74	-19	80	61 Plnění abs.
Meziroční změna %		↓ 98,3%	↓ 96,9%	↓ 99,2%	↑ 103,5%	102,6% Plnění %
<b>LOS - skutečnost (dny)</b>	<b>6,50</b>	<b>6,30</b>	<b>6,14</b>	<b>5,85</b>	<b>5,54</b>	
Meziroční změna abs.		-0,20	-0,16	-0,30	-0,30	
Meziroční změna %		● 97,0%	● 97,5%	● 95,2%	● 94,8%	
<b>ALOS - dle IR-DRG (dny)</b>	<b>7,05</b>	<b>6,82</b>	<b>6,85</b>	<b>6,60</b>	<b>6,66</b>	


**Ošetrovací dny**

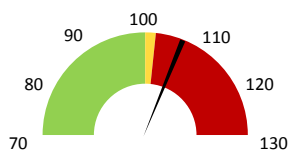
	2017	Skutečnost od počátku roku (1-11)				Plán (1-11) 2021
		2018	2019	2020	2021	
<b>Ošetř. Dny</b>	<b>14 431</b>	<b>13 982</b>	<b>12 713</b>	<b>12 310</b>	<b>12 368</b>	<b>12 713</b>
Meziroční změna abs.		-449	-1 269	-403	58	-345 Plnění abs.
Meziroční změna %		↓ 96,9%	↓ 90,9%	↓ 96,8%	↑ 100,5%	97,3% Plnění %


**Centrové léky**

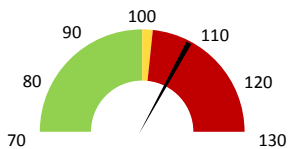
	2017	Skutečnost od počátku roku (1-11)				Plán (1-11) 2021
		2018	2019	2020	2021	
<b>Centrové léky (tis. CZK)</b>	<b>3 000</b>	<b>2 557</b>	<b>1 525</b>	<b>2 058</b>	<b>1 785</b>	<b>3 300</b>
Meziroční změna abs.		-443	-1 032	533	-273	-1 515 Plnění abs.
Meziroční změna %		↓ 85,2%	↓ 59,6%	↑ 134,9%	↓ 86,7%	54,1% Plnění %


**Ostatní léky**

	2017	Skutečnost od počátku roku (1-11)				Plán (1-11) 2021
		2018	2019	2020	2021	
<b>Ostatní léky (tis. CZK)</b>	<b>2 597</b>	<b>2 598</b>	<b>2 605</b>	<b>2 354</b>	<b>2 944</b>	<b>2 745</b>
Meziroční změna abs.		1	7	-251	590	199 Plnění abs.
Meziroční změna %		→ 100,0%	→ 100,3%	↓ 90,4%	↑ 125,1%	107,3% Plnění %


**Zdravotnický materiál**

	2017	Skutečnost od počátku roku (1-11)				Plán (1-11) 2021
		2018	2019	2020	2021	
<b>Zdrav. materiál (tis. CZK)</b>	<b>4 034</b>	<b>3 745</b>	<b>3 826</b>	<b>3 908</b>	<b>4 427</b>	<b>4 046</b>
Meziroční změna abs.		-289	81	82	519	381 Plnění abs.
Meziroční změna %		↓ 92,8%	↑ 102,2%	↑ 102,1%	↑ 113,3%	109,4% Plnění %


**Obložnost**

	2017	Skutečnost od počátku roku (1-11)			
		2018	2019	2020	2021
<b>Obložnost (%)</b>	<b>86,4%</b>	<b>83,7%</b>	<b>76,1%</b>	<b>73,5%</b>	<b>74,1%</b>
Meziroční změna %		↓ 96,9%	↓ 90,9%	↓ 96,5%	→ 100,8%

Útvar: **Novorozenecké oddělení**

 Rok: **2021**

 Měsíc: **Listopad**

Detail

2019	2020	2021	Plán 2021	2021 vs. 2020	v %	Skutečnost vs. Plán 2021	v %
------	------	------	-----------	---------------	-----	--------------------------	-----

**FINANCE**

Náklady	83 722 908	93 390 705	98 795 698	97 620 402	5 404 994	105,79%	1 175 296	101,20%
<b>Spotřeba materiálu</b>	<b>9 896 207</b>	<b>10 323 336</b>	<b>11 201 586</b>	<b>12 064 120</b>	<b>878 250</b>	<b>108,51%</b>	<b>-862 534</b>	<b>92,85%</b>
Léka a léčiva (bez center a §16)	2 604 516	2 353 846	2 944 041	2 744 858	590 194	125,07%	199 182	107,26%
Krevní přípravky	307 070	145 132	170 164	305 127	25 032	117,25%	-134 963	55,77%
Zdravotnické prostředky	3 825 908	3 907 911	4 427 083	4 045 624	519 172	113,29%	381 459	109,43%
Potravinny	229 127	157 322	169 819	227 403	12 497	107,94%	-57 584	74,68%
Všeobecný materiál	727 817	686 401	638 255	693 672	-48 147	92,99%	-55 417	92,01%
Náhradní díly	180 440	222 479	351 653	195 694	129 174	158,06%	155 959	179,70%
DDHM a textil	353 243	688 904	620 728	551 742	-68 176	90,10%	68 986	112,50%
Ostatní spotřeba	1 668 086	2 161 340	1 879 843	3 300 000	-281 497	86,98%	-1 420 157	56,96%
<b>Služby</b>	<b>3 499 126</b>	<b>3 463 475</b>	<b>4 241 611</b>	<b>4 097 024</b>	<b>778 136</b>	<b>122,47%</b>	<b>144 587</b>	<b>103,53%</b>
<b>Spotřeba energie</b>	<b>857 578</b>	<b>841 877</b>	<b>845 107</b>	<b>853 394</b>	<b>3 230</b>	<b>100,38%</b>	<b>-8 287</b>	<b>99,03%</b>
<b>Osobní náklady</b>	<b>63 049 436</b>	<b>71 060 771</b>	<b>75 018 193</b>	<b>73 531 168</b>	<b>3 957 422</b>	<b>105,57%</b>	<b>1 487 025</b>	<b>102,02%</b>
Centrové léky dle NIS (sml. i nesml.)	2 798 290	2 584 820	3 031 811		446 991	117,29%		
Centrové léky dle účetnictví	1 525 152	2 058 054	1 785 259	3 300 000	-272 795	86,75%	-1 514 741	54,10%
§16 dle NIS (sml. i nesml.)	0	0	0		0			
§16 dle účetnictví	0	0	0	0	0			
Tržby od ZP dle účetnictví	87 732 702	94 715 694	95 930 801	98 870 920	1 215 107	101,28%	-2 940 119	97,03%
CASH úhrady (samoplátci a právnické osoby)	28 629	108 526	96 163	23 037	-12 363	88,61%	73 126	417,42%

**PRODUKCE**
**AMBULANTNÍ PÉČE**

<b>Ambulantní body</b>	922 256	979 199	1 498 126		518 927	153,00%		
Počet ambulantních výkonů	5 365	5 592	6 522		930	116,63%		
ZUM/ZULP v CZK	1 924	0	6		6			
<b>Hodnota ambulantní péče v CZK</b>	<b>959 431</b>	<b>1 032 902</b>	<b>1 550 560</b>		<b>517 658</b>	<b>150,12%</b>		
<b>Počet vyšetření celkem</b>	<b>2 920</b>	<b>3 008</b>	<b>1 984</b>		<b>-1 024</b>	<b>65,96%</b>		
z toho ambulantní vyšetření	1 419	1 486	1 883		397	126,72%		
<b>Počet URČ celkem</b>	<b>2 563</b>	<b>2 538</b>	<b>2 656</b>		<b>118</b>	<b>104,65%</b>		
z toho ambulantní URČ	754	847	1 008		161	119,01%		
<b>Počet návštěv</b>	<b>1 426</b>	<b>1 490</b>	<b>1 889</b>		<b>399</b>	<b>126,78%</b>		
Záchyt obrátově	48,2%	51,6%	42,3%		0	81,96%		
Záchyt množstevně	46,6%	34,0%	46,0%		0	135,17%		
Počet výkonů celkem	35 978	35 006	35 598		592	101,69%		

**HOSPITALIZAČNÍ PÉČE**

<b>Přijímající</b>	IR-DRG	Casemix	2 466	2 234	2 210	-24	98,94%		
		Počet případů	2 326	2 308	2 389	81	103,51%		
		CMI	1,06	0,97	0,93	0,0	95,59%		
	CZ-DRG	Casemix	1 715	1 568	1 545	-24	98,48%		
		Počet případů	2 326	2 307	2 389	82	103,55%		
		CMI	0,74	0,68	0,65	0,0	95,10%		
	ALOS (IR-DRG)	LOS - skutečnost	6,1	5,8	5,6	-0,3	94,88%		
		ALOS dle IR-DRG	6,8	6,6	6,7	0,1	100,89%		
	Komplik. (IR-DRG)	bez CC	80,2%	81,7%	80,6%	-1,1%	98,71%		
		s CC	14,8%	13,3%	14,6%	1,3%	109,87%		
s MCC		5,0%	5,1%	4,8%	-0,3%	94,96%			
<b>Propouštějící</b>	IR-DRG	Casemix	2 466	2 233	2 209	-25	98,90%		
		Počet případů	2 326	2 307	2 387	80	103,47%		
		CMI	1,06	0,97	0,93	0,0	95,59%		
	CZ-DRG	Casemix	1 715	1 567	1 542	-25	98,38%		
		Počet případů	2 326	2 306	2 387	81	103,51%		
		CMI	0,74	0,68	0,65	0,0	95,04%		
	ALOS (IR-DRG)	LOS - skutečnost	6,1	5,8	5,5	-0,3	94,82%		
		ALOS dle IR-DRG	6,8	6,6	6,7	0,1	100,89%		
	Komplik. (IR-DRG)	bez CC	80,2%	81,7%	80,7%	-1,0%	98,75%		
		s CC	14,7%	13,2%	14,5%	1,3%	109,64%		
s MCC		5,0%	5,1%	4,8%	-0,3%	95,00%			
- v tom ukončeno/nevykázáno: Počet případů		0	0	0					
CM		0	0	0					

**DATA UZIS**

<b>Bez LDN</b>	Počet lůžek k datu (potenciální kapacita)	50	50	50	0	100,00%		
	Průměrný počet lůžek za období	50	50	50	0	100,00%		
<b>NIP</b>	Počet OD	12 713	12 310	12 368	58	100,47%		
	Počet hospitalizací	2 511	2 493	2 648	155	106,22%		
<b>DIOP</b>	Obloženost	76,1%	73,5%	74,1%	0	100,77%		
	Průměrná doba hospitalizace							
<b>Vyžádaná péče (v tis. bodech)</b>		<b>8 406</b>	<b>8 592</b>	<b>8 498</b>	<b>-95</b>	<b>98,90%</b>		
<b>Vyžádaná péče (v tis. CZK - hodnota péče)</b>		<b>6 680</b>	<b>6 980</b>	<b>7 005</b>	<b>25</b>	<b>100,35%</b>		

**NÁSLEDNÁ PÉČE**
**DATA UZIS**

<b>LDN</b>	Počet lůžek k datu (potenciální kapacita)	0	0	0	0			
	Průměrný počet lůžek za období	0	0	0	0			
<b>NIP</b>	Počet OD	0	0	0	0			
	Počet hospitalizací	0	0	0	0			
<b>DIOP</b>	Obloženost							
	Průměrná doba hospitalizace							

**PERSONALISTIKA**
**ZAMĚŠTNANCI - Přepočtený evidenční stav**

	Systemizace	71,6	72,1	71,3	0,0	-0,8	98,96%	71,3
<b>CELKEM</b>	<b>72,3</b>	<b>71,6</b>	<b>72,1</b>	<b>71,3</b>	<b>0,0</b>	<b>-0,8</b>	<b>98,96%</b>	<b>71,3</b>
<b>Lékaři celkem</b>	<b>10,5</b>	<b>10,3</b>	<b>10,8</b>	<b>10,3</b>	<b>0,0</b>	<b>-0,5</b>	<b>95,37%</b>	<b>10,3</b>
z toho L1	2,0	1,0	1,2	1,2	0,0	0,0	100,00%	1,2
z toho L2	0,0	1,0	0,0	1,0	0,0	1,0		1,0
z toho L3	8,5	8,3	9,6	8,1	0,0	-1,5	84,38%	8,1
<b>Sestry</b>	<b>56,8</b>	<b>56,3</b>	<b>56,3</b>	<b>56,0</b>	<b>0,0</b>	<b>-0,3</b>	<b>99,56%</b>	<b>56,0</b>
Nelékařský zdravotnický pracovník	4,0	4,0	4,0	4,0	0,0	0,0	100,00%	4,0
THP	1,0	1,0	1,0	1,0	0,0	0,0	100,00%	1,0
Dělník	0,0	0,0	0,0	0,0	0,0	0,0		0,0
Ostatní	0,0	0,0	0,0	0,0	0,0	0,0	100,00%	0,0

	Předepsáno											Zachyceno			
	Leden	Únor	Březen	Duben	Květen	Červen	Červenec	Srpen	Září	Říjen	Listopad	Prosinec	Rok Celkem	Rok celkem	%
Preskribující lékaři celkem	82 915	131 355	125 098	117 601	96 163	99 515	198 618	92 570	107 770	120 190	84 851	0	1 256 647	531 159	42,3%